

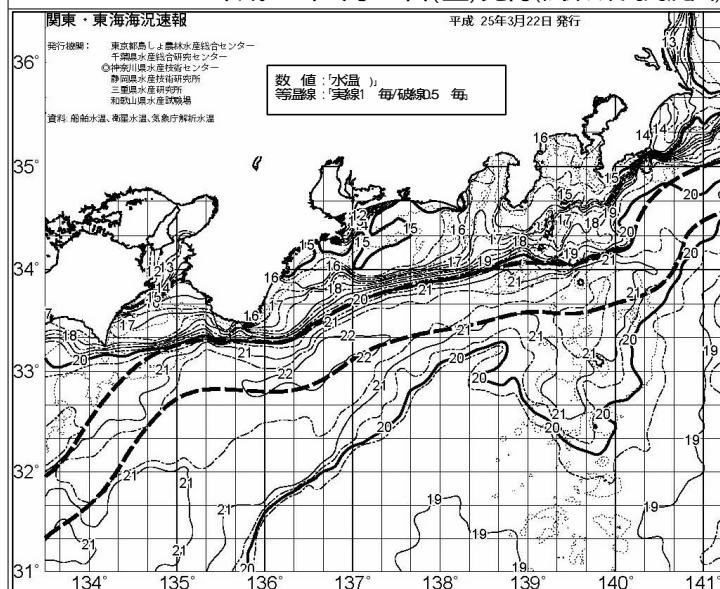
漁海況速報 25-13号

平成25年3月26日

和歌山県水産試験場

< 海況 >

平成25年3月22日(金)発行(関東・東海毎況図)



- 黒潮は、都井岬でやや離岸、足摺岬で著しく離岸、室戸岬でやや離岸、潮岬で接岸し、熊野灘沖～石廊崎沖を東北東に流れ、三宅島南を通過し、野島埼沖で蛇行して東北東に流去している。
 - 潮岬沖の黒潮北縁は33°20'N付近。黒潮流域の表面水温は20～21。調査船「きのこ」の観測(3/22)では、潮岬沿岸は18.8、2.5ノットの東向流。
 - 熊野灘の沿岸は概ね16台。大王埼沖の黒潮北縁から三木埼沖に向けて、17～18の暖水が流入している模様。
 - 紀南沿岸域は黒潮水の影響で昇温傾向。紀伊水道外域は概ね15～16。紀伊水道入口に14～15台のフロントがあり、水道内は概ね12～14台。
 - 潮岬灯台下からの目視観察における下り潮(東向流)の状況(3/22暫定値)
3/19: 下り潮ストップ 3/20～21: ゆるい下り潮 3/22: 下り潮
- 最新の人工衛星情報はホームページから確認できます(最新画像は1日に数回自動更新)。
パソコン用アドレス <http://www.w18.ocn.ne.jp/~wasushi/>
携帯用アドレス http://www.w18.ocn.ne.jp/~wasushi/keitai/keitai_map_top.html
海況速報の最新号はFAXから入手できます(BizFAXスマートフォンに利用登録後(0120-161011(登録無料)、受話器を上げた状態で*003501 #284 5008661327 *1##)と操作します)。

< 海況 >

* 潮岬灯台下からの目視観察によると、3/19は下り潮stop、3/20-21はゆるい下り潮。

< 各地の定地水温 > (単位: °C、観測時刻: 午前9時) 加太は栽培漁業協会提供。
平年値、加太は1997-2008年、串本東西は1967-2008年。

	3月 15日	3月 16日	3月 17日	3月 18日	3月 19日	3月 20日	3月 21日	平均値
加太	12.7 (+ 1.4)	- ()	- ()	13.0 (+ 1.3)	12.7 (+ 1.2)	- ()	12.4 (+ 1.0)	12.7 (- 1.6)
串本西	17.3 (+ 1.7)	- ()	- ()	17.8 (+ 2.1)	18.0 (+ 2.2)	- ()	17.3 (+ 1.4)	17.6 (+ 0.2)
串本東	17.6 (+ 1.8)	- ()	- ()	17.4 (+ 1.6)	17.6 (+ 1.8)	- ()	16.2 (+ 0.5)	17.2 (- 0.5)

< コメント >

* 串本の東側と西側との水温差(西側 - 東側)は、-0.3～+1.1。

先週の漁況 平成25年3月15日から平成25年3月21日

単位: kg							単位: kg						
まき網	比井崎	御坊	田辺	南部	串本	計	ひき縄	御坊	田辺	すさみ	串本	勝浦	計
マイワシ	100	325	0	1,719	0	2,144	カツオ	0	115	1,747	7,067	1,547	10,475
サバ	8,245	22,140	118,522	152,090	43	301,040	キハダ	0	0	141	232	18	392
マアジ	11,145	32,045	13,090	0	0	56,280	ビンナガ	0	0	148	737	32	917
マルアジ	85	310	250	0	0	645	出漁日数	7	6	4	7	5	29
ムロアジ	0	0	0	0	0	0	延べ隻数	35	76	124	418	33	686
カタケチ	0	0	0	0	3,747	3,747	マクロ延縄	勝浦	定置網	太地	宇久井	計	
ウルメ	0	0	0	0	0	0	クロマグロ	1,014	ブリ	1,010	17,499	18,509	
							キハダ	44,031	ワラサ	910	894	1,804	
							メバチ	11,965	ハマチ	10,655		10,655	
							ビンナガ	227,956	マアジ	4,300	4,300	8,600	
出漁日数	2	3	1	2	1	9	水揚げ日数	5	出漁日数	5	6	11	
延べ隻数	2	2	3	8	1	16	延べ隻数	50	網持回数	5	4	9	

単位: kg							* 暫定値を含む。 単位: kg						
釣り	御坊	田辺	すさみ	串本	勝浦	計	船びき網	西脇	箕島	栖原	南部	田辺	計
メジロ	0	0	0	134	0	134	シラス	0	0	2,183	884	400	3,467
スルメ	0	0	0	272	0	272	イカナゴ	0	0	0	0	0	0
サバ	0	0	0	1,193	0	1,193	出漁日数	出漁なし	出漁なし	2	4	2	8
タチウオ	0	0	0	0	0	0	出漁隻数	0	0	12	8	8	28
イサキ	76	533	6	32	0	647	棒受網	南部	串本	勝浦	計	沿岸小型カツオ釣り	
マアジ	127	0	0	75	0	202	ウルメ	0	0	0	0	カツオ水揚量(kg)	
エソ	0	0	0	0	0	0	マイワシ	420	0	0	420	串本	
ブダイ	0	0	0	0	0	0	マアジ	0	98	0	98	日(隻数)	
マルアジ	0	0	0	0	0	0	サバ	0	0	0	0	すさみ	
出漁日数	7	7	1	6	1	22	出漁日数	3	2	2	7	日(隻数)	
延べ隻数	**	**	1	52	1	54	延べ隻数	11	2	2	15		

< 特徴的な事項など > すさみ(釣り)のイサキは、殆どが田辺に含まれる。

*定置網: 宇久井 ブリ 2,038本、ワラサ 194本、タチウオ 1,150kg
太地 ブリ 115本、ワラサ 169本、ハマチ 2,907本

*ひき縄: 田辺 3ヨリ 1,173kg、串本 3ヨリ 1,482kg

漁海況速報は和歌山県水産試験場のホームページでもご覧いただけます。
アドレスは http://www.pref.wakayama.lg.jp/prefg/071001/syuhou_1.html