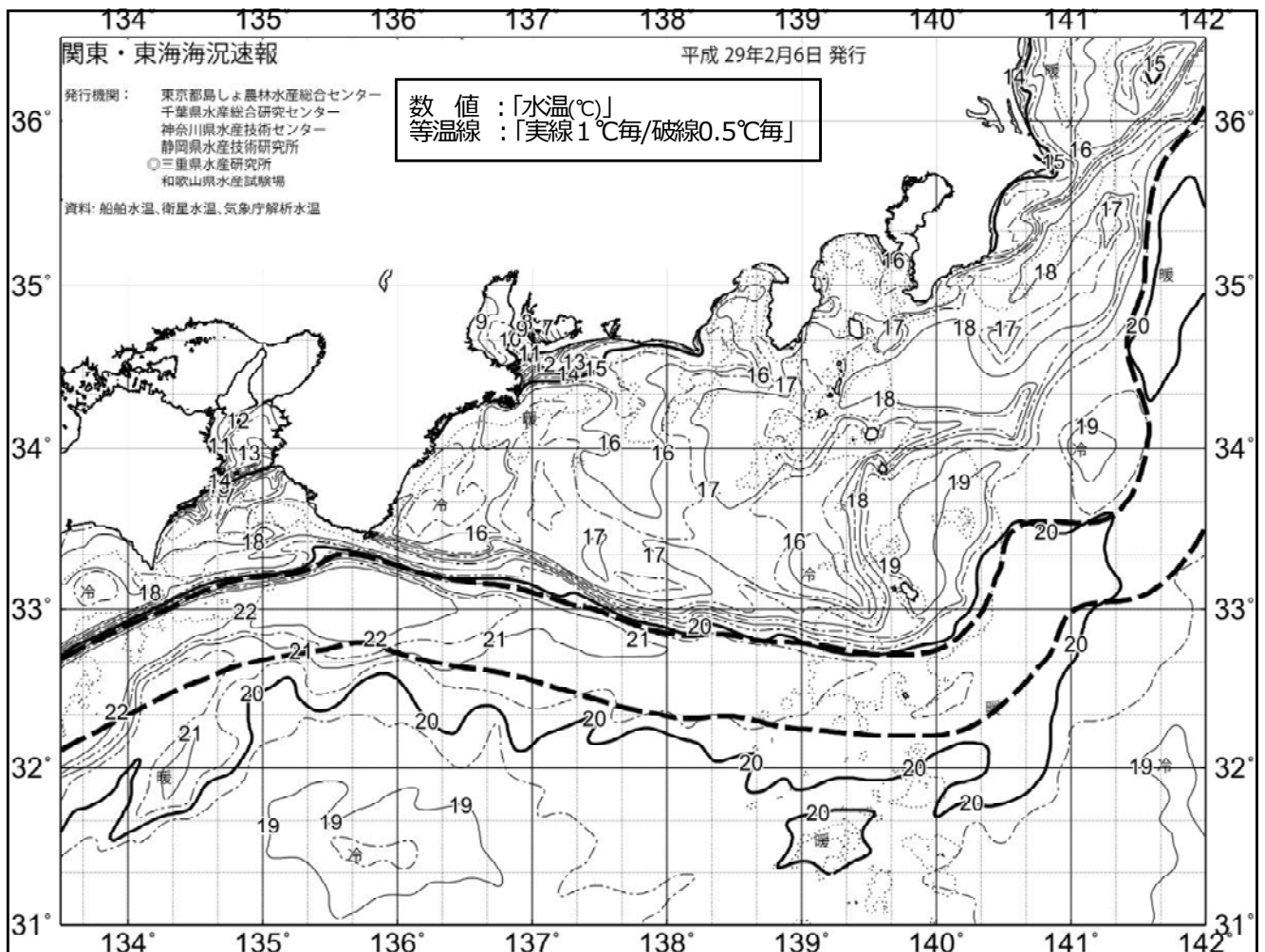


人工衛星海況速報 (2017-15号)

和歌山県水産試験場
(TEL:0735-62-0940 FAX:0735-62-3515)

平成29年2月6日 (月) 発行 (関東・東海海況図)



- 1 黒潮は、足摺岬～室戸岬沖でほぼ接岸、潮岬沖で接岸。熊野灘～房総半島沖を離岸傾向に流れ、青ヶ島を通過した後、小さく蛇行して141°40' E付近を北上している。
- 2 潮岬沖の黒潮北縁は33°20'N付近。黒潮の表面温度は20～22℃台。
- 3 熊野灘南部の沿岸域は、新宮市沖付近まで16℃台。以北、及び沖合は15℃台。
- 4 紀伊水道外域は17～18℃台。日ノ御埼～海部沿岸にかけて13℃台～17℃台に変化する水温フロントが見られる。水道内部の和歌山県側は11～13℃台。紀伊水道沖の黒潮北縁を擾乱が東進、今後、紀伊水道や熊野灘南部への暖水流入が起これと見られる。
- 5 潮岬灯台下の沿岸における下り潮（東向流）の目視観察経過(2/6暫定値)
→1/9: 下り潮 →1/10: 朝、ゆるい下り潮、午後から下り潮 →1/11-1/27: 下り潮
→1/28-1/29: ごくゆるい下り潮または下り潮ストップ **1/30-2/6: 下り潮**

◆最新の人工衛星情報はホームページから確認できます(最新画像は1日に数回自動更新)。

パソコン用アドレス <http://wasuishi.sakura.ne.jp/>

携帯電話用アドレス http://wasuishi.sakura.ne.jp/keitai/keitai_map_top.html