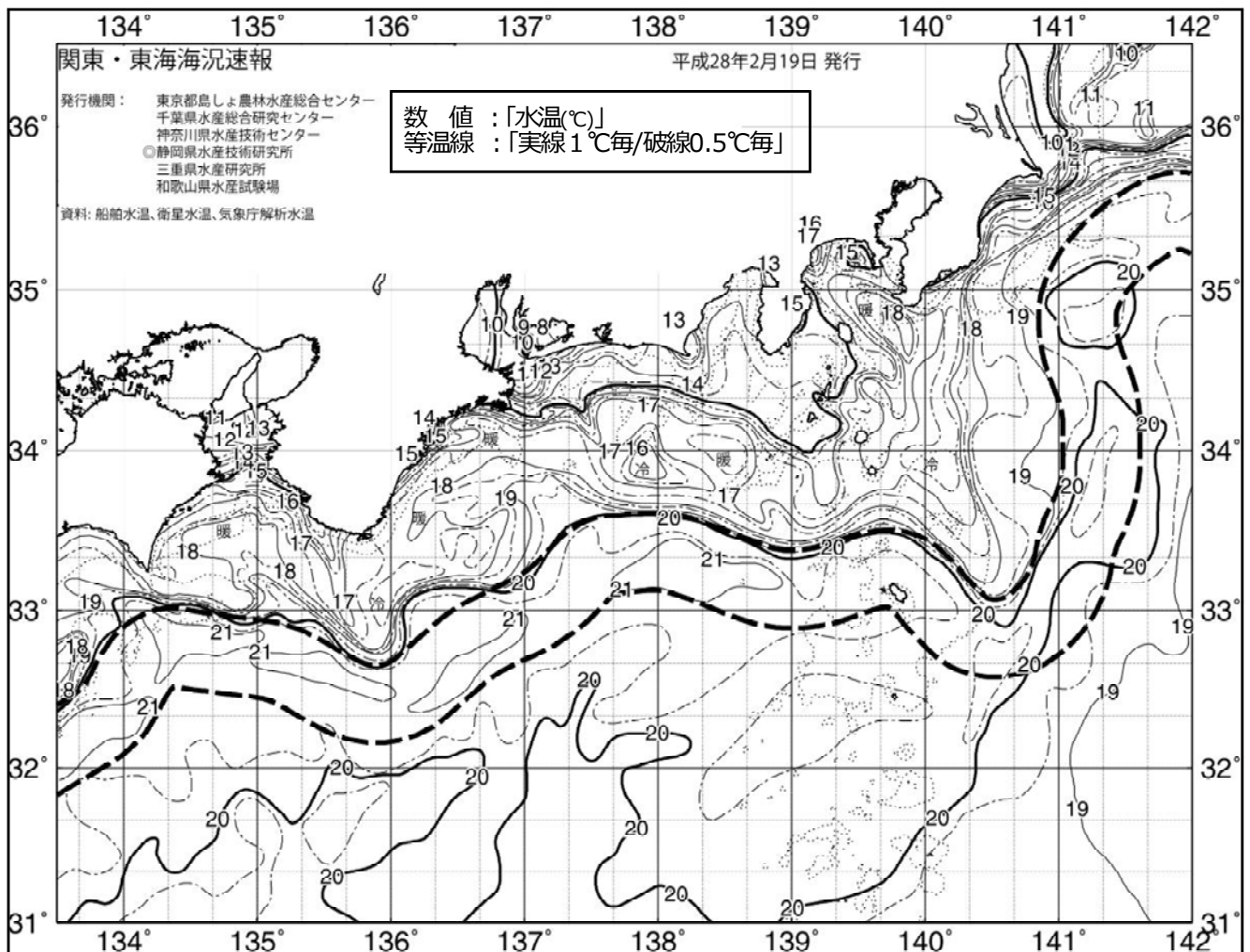


# 人工衛星海況速報 (2016-20号)

和歌山県水産試験場

(TEL:0735-62-0940 FAX:0735-62-3515)

平成28年2月19日 (金) 発行 (関東・東海海況図)



- 1 黒潮は都井岬で接岸、足摺岬で離岸。室戸岬でやや離岸、紀伊水道沖を南下して、潮岬で離岸。熊野灘～遠州灘沖を北上した後、 $33^{\circ}20'N$ を東進し、八丈島を通過して、 $141^{\circ}20'E$ で北上している。
- 2 潮岬沖の黒潮北縁は $32^{\circ}40'N$ 付近。黒潮の表面水温は $20\sim 21^{\circ}C$ 台。
- 3 熊野灘は、遠州灘沖の黒潮北縁から暖水が流入し、大王埼沖付近から沿岸沿いに南下している。
- 4 紀伊水道沖合の黒潮北縁から、水道外域の中央付近に暖水が流入している。水道外域沿岸を南下した低温水は紀南沿岸域から帯状となって潮岬沖の蛇行の谷付近まで続いている。
- 5 2/18-19の調査船「きのくに」の調査では、紀伊水道内の和歌浦湾～有田沖では北向流、紀伊水道外域の沖合から紀南沿岸域は、東向流を観測した。
- 6 潮岬灯台下の沿岸における下り潮（東向流）の目視観察経過(2/19暫定値)  
→ 1/18-20 : ゆるい下り潮 → 1/21 : 下り潮 → 1/22-1/23 : ゆるい下り潮  
→ 1/24-2/10 : 下り潮 → 2/11-2/18 : ゆるい上り潮 → 2/19 : 下り潮ストップ

◆最新の人工衛星情報はホームページから確認できます(最新画像は1日に数回自動更新)。

パソコン用アドレス <http://wasuishi.sakura.ne.jp/>

携帯電話用アドレス [http://wasuishi.sakura.ne.jp/keitai/keitai\\_map\\_top.html](http://wasuishi.sakura.ne.jp/keitai/keitai_map_top.html)