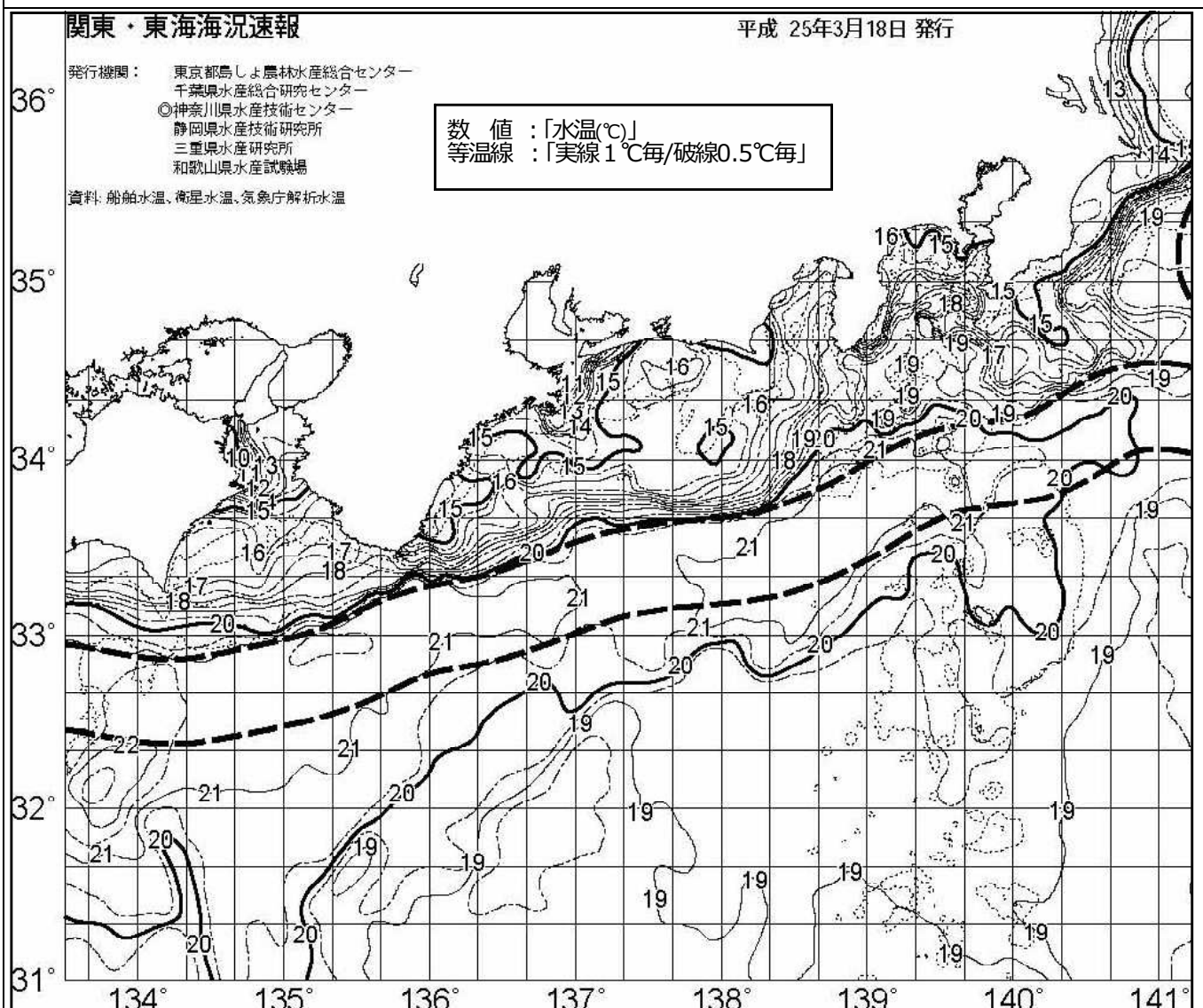


# 人工衛星海況速報 (2013-31号)

和歌山県水産試験場

(TEL:0735-62-0940 FAX:0735-62-3515)

平成25年3月18日(月)発行(関東・東海海況図)



- 1 黒潮は、都井岬～足摺岬～室戸岬でやや離岸、潮岬でやや離岸し、熊野灘沖～石廊崎沖を東北東に流れ、三宅島～御蔵島を通過し、141°30'E付近をS字上に北へ流去している。
- 2 潮岬沖を小冷水渦が通過しており、黒潮北縁は33°15'N付近。紀伊水道中央部には新たな小冷水渦が東進中とみられる。
- 3 熊野灘は概ね14～15℃台。大王埼沖の黒潮北縁から三木埼沖に向けて、暖水が流入している模様。
- 4 紀南沿岸域は17～18℃台、紀伊水道外域は概ね15～16℃で、水道中央部を南に15℃台が南下している。水道内は概ね13～14℃台(加太13.0℃)。
- 5 潮岬灯台下からの目視観察における下り潮(東向流)の状況(3/18暫定値)  
2/25～3/14：下り潮 → 3/15～17：ゆるい下り潮 → 3/18：シケ不明

◆最新の人工衛星情報はホームページから確認できます(最新画像は1日に数回自動更新)。

パソコン用アドレス <http://www18.ocn.ne.jp/~wasuishi/>

携帯電話用アドレス [http://www18.ocn.ne.jp/~wasuishi/keitai/keitai\\_map\\_top.html](http://www18.ocn.ne.jp/~wasuishi/keitai/keitai_map_top.html)

◆海況速報の最新号はFAXから入手できます(BizFAXスマートキャストに利用登録後(0120-161011(登録無料)、受話器を上げた状態で『003501→#284 5008861327 \*1##』と操作します)。

