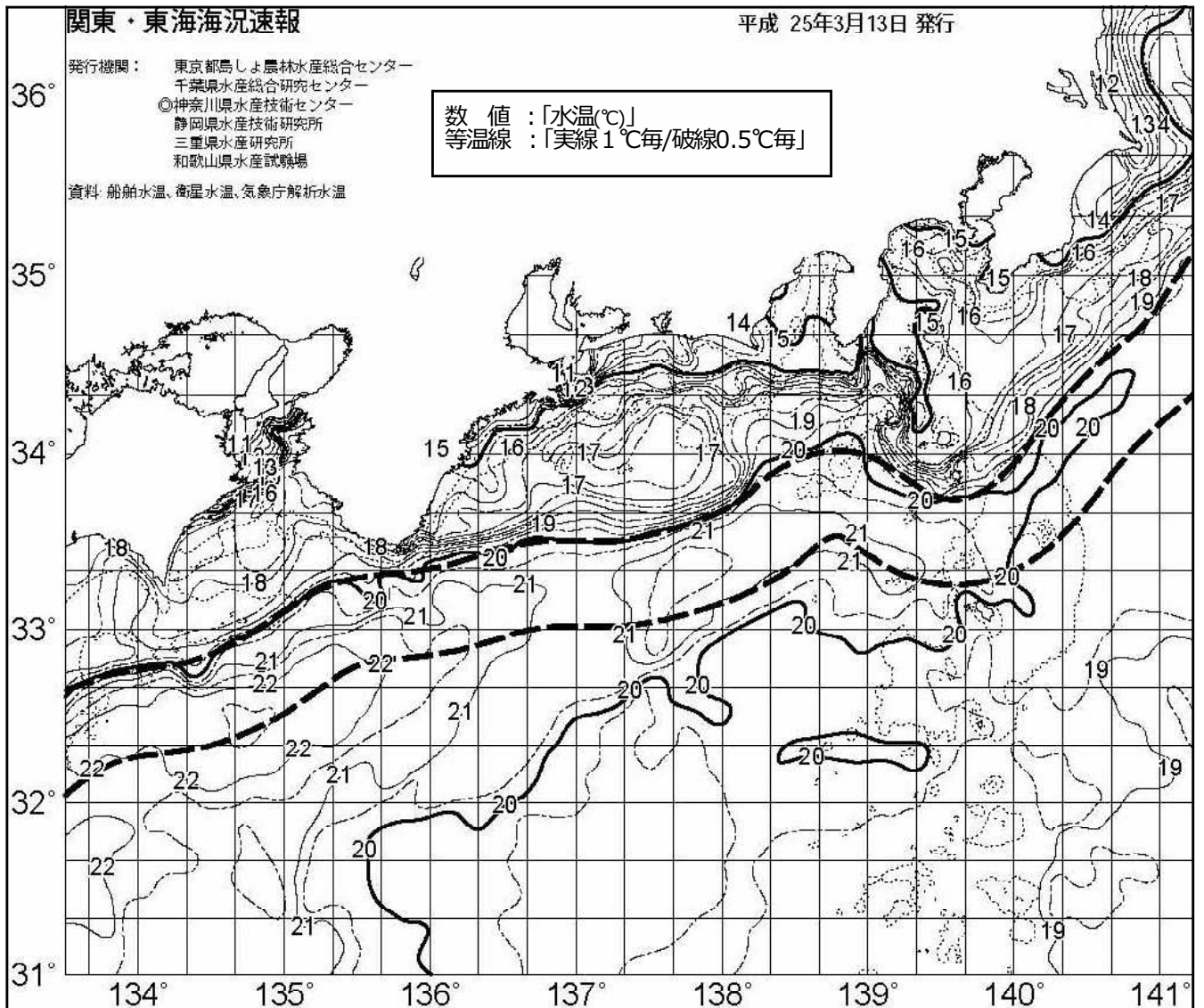


人工衛星海況速報 (2013-29号)

和歌山県水産試験場

(TEL:0735-62-0940 FAX:0735-62-3515)

平成25年3月13日(水)発行(関東・東海海況図)



- 1 黒潮は、都井岬でやや離岸、足摺岬で接岸、室戸岬で離岸、潮岬で接岸し、熊野灘沖～駿河湾沖を東北東へ流れた後、石廊崎沖で蛇行して八丈島北を通過し、その後は北東に流去している。
- 2 潮岬沖の黒潮北縁は33°20'N付近。黒潮流域の表面水温は20～21℃。
- 3 熊野灘沿岸は概ね15～16℃台。大王埼沖の黒潮北縁から三木埼沖に向けて17℃台の暖水が流入している。
- 4 紀南沿岸域～紀伊水道外域は概ね17～18℃台。紀伊水道内の当県沿岸は暖水流入の影響で和歌浦湾周辺まで15～16℃台となっている(加太12.4℃)。
- 5 潮岬灯台下からの目視観察における下り潮(東向流)の状況(3/13暫定値)
2/19：ストップ → 2/20～22：ゆるい下り潮 → 2/25～3/13：下り潮

◆最新の人工衛星情報はホームページから確認できます(最新画像は1日に数回自動更新)。

パソコン用アドレス <http://www18.ocn.ne.jp/~wasuishi/>

携帯電話用アドレス http://www18.ocn.ne.jp/~wasuishi/keitai/keitai_map_top.html

◆海況速報の最新号はFAXから入手できます(BizFAXスマートキャストに利用登録後(0120-161011(登録無料)、受話器を上げた状態で『003501→ #284 5008861327 *1##』と操作します)。

