

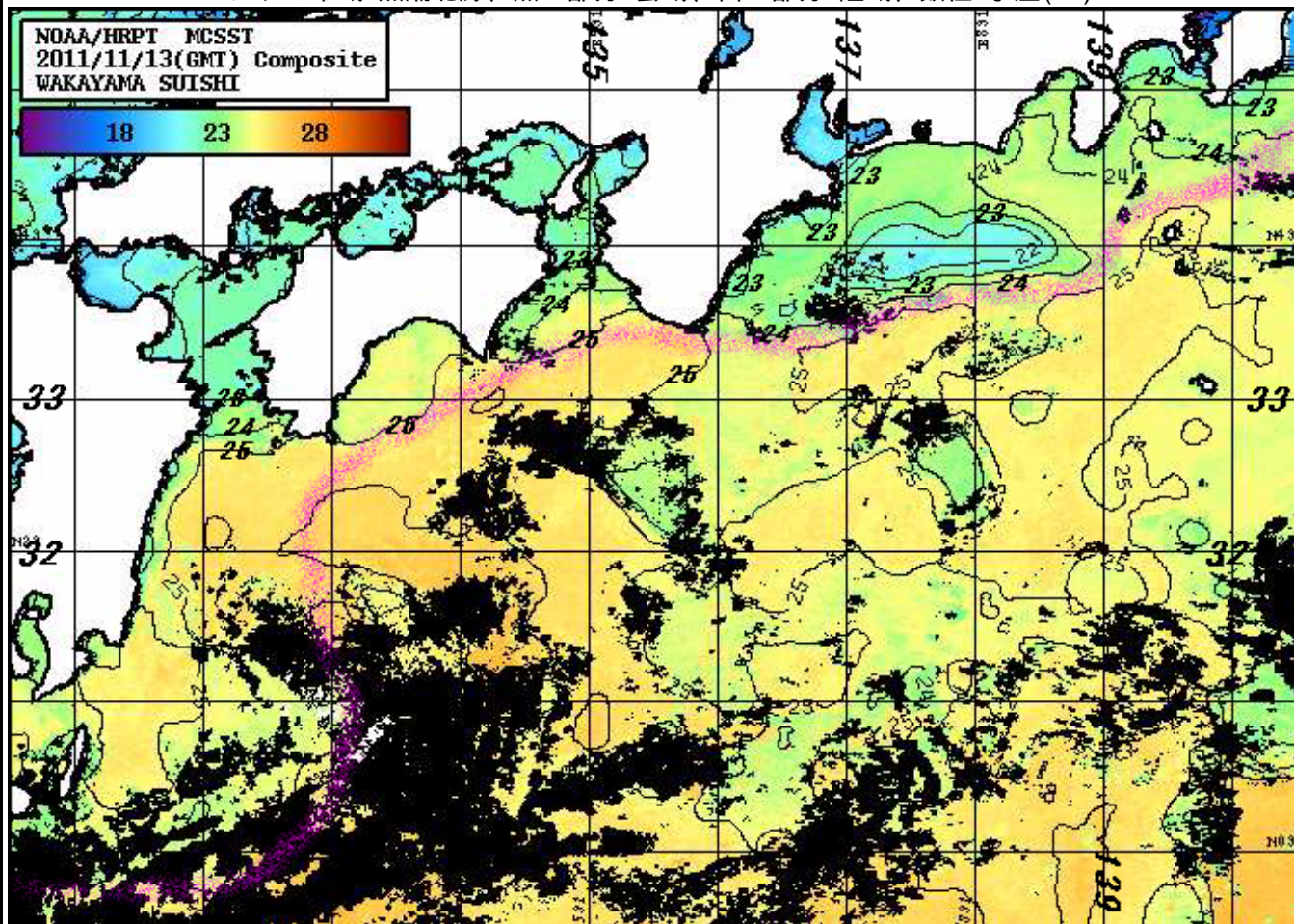
人工衛星画像海況速報 (2011-123号)

和歌山県農林水産総合技術センタ - 水産試験場

(Tel.0735-62-0940 Fax.0735-62-3515)

2011年 11月13日~14日 (1日合成画像)

ピンクの帯域:黒潮北縁、黒い部分:雲域、白い部分:陸域、数値:水温()



(特徴) 太平洋側の九州~東海では概ね晴れ。北日本には強い寒気が南下してくるとの予報。

1. 黒潮は種子島~九州沿岸で離岸、足摺岬~潮岬で接岸、熊野灘~遠州灘をほぼ東へ流れ、石廊崎沖付近から北向きに転じ、三宅島、神津島を通過して北東へ流れている。
2. 潮岬沖の黒潮北縁は、10マイル以内に接岸している。串本西では22.2。
3. 熊野灘は23 前後の水温。南部沿岸域には小規模ながら黒潮から暖水が波及している。串本東では21.9。
4. 紀伊水道外域は23~25 台の水温。内域は22 台。加太では22.1。
5. 調査船「きのくに」による11/14調査では、潮岬沿岸部は24.2 で3.4ノットの東南東向流。
6. 潮岬灯台下からの目視観察によると、下り潮(東向流)の状況は次のとおり。11/14、暫定値。

11/2:下り潮ストップ、11/3-11/8:下り潮、11/9-10:ゆるい下り潮、11/11:上り潮、11/14:下り潮

iFAX (アイファックス) サービスでこの情報をご自宅まで入手できます。必要な手順は以下です。

iFAX基本契約; NTTフリーダイヤル0120-414924に電話し、オペレーターの指示に従って基本登録(無料) 入手操作; 受話器を上げた状態で ダイヤル003501を押す プップ (音を確認)

#284 5008861327 *1 ## を押す 受話器を置く この情報は不定期発行です。

和歌山県ホ - ムペ - ジ (<http://www.pref.wakayama.lg.jp/>) や (<http://www18.ocn.ne.jp/~wasuishi/>) でカラ - 画像情報を見ることができます。

和歌山県のホ - ムペ - ジでは 農林水産業 (水産業) 水産業 (カツオ漁場探索マップ (人工衛星画像海況速報))

携帯電話 i モ - ト 用アドレスは、<http://zekkouchou.com>