

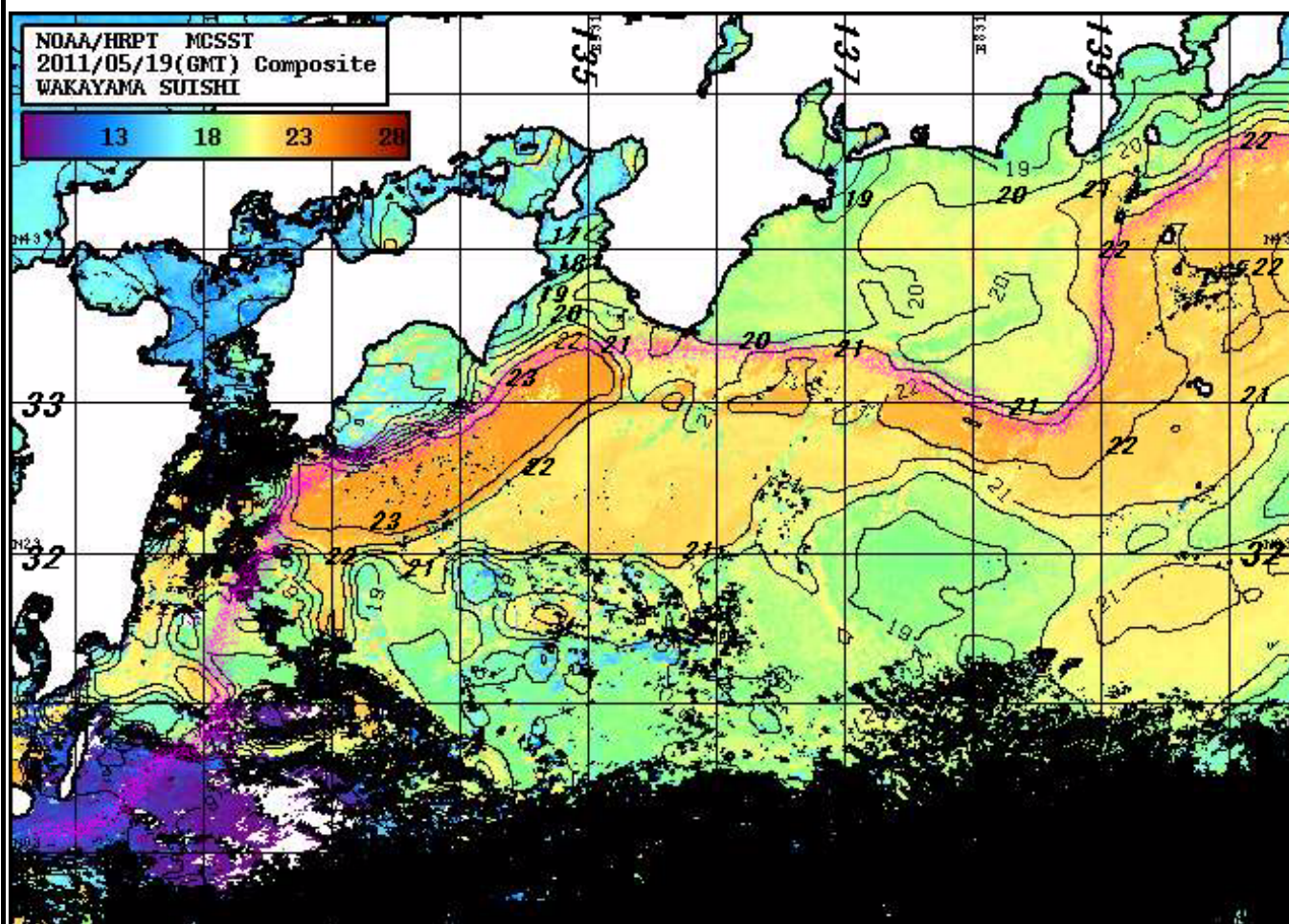
人工衛星画像海況速報 (2011-51号)

和歌山県農林水産総合技術センター - 水産試験場

(Tel.0735-62-0940 Fax.0735-62-3515)

2011年 5月19日~20日(1日合成画像)

ピンクの帯域:黒潮北縁、ピンクの矢印:暖水の流入、黒い部分:雲域、白い部分:陸域、数値:水温()



(特徴) 東北南部~九州にかけて、高気圧に覆われ晴れ。

1. 黒潮は九州東岸でやや離岸、足摺岬~潮岬沖で接岸、熊野灘~東海沖を東へ流れ、駿河湾沖で33°00'N以南まで離岸した後北上し、三宅島・御蔵島を通過して北北東へ流去している。
2. 潮岬沖の黒潮北縁は、33°25'N付近にありかなり接岸している。黒潮の表面水温は21-23 台。
3. 熊野灘は広く19 台の水温。南部沿岸域は18 台の水温。宇久井では18.0 。
4. 紀伊水道外域は18-20 台で。紀伊半島沿岸沿いに暖水が流入している。紀伊水道内は16-17 台。
5. 調査船「きのくに」による、5/19の調査では、潮岬前は19.8 で2.2ノットの東南東流、瀬戸崎沿岸では20.3 で0.7ノットの北北西流、和歌浦では18.7 。
6. 潮岬灯台下からの目視観察によると、下り潮(東向流)の状況は次のとおり(5/20、暫定値)。

5/6-5/9: 上り潮、5/10-11: 濃霧不明、5/12-13: ゆるい下り潮、5/14-5/20: 下り潮

iFAX(アイファックス)サービスでこの情報をご自宅で入手できます。必要な手順は以下です。

iFAX基本契約; NTTフリーダイヤル0120-414924に電話し、オペレーターの指示に従って基本登録(無料) 入手操作; 受話器を上げた状態でダイヤル003501を押す プップ(音を確認)

#284 5008861327 *1 ## を押す 受話器を置く この情報は不定期発行です。

和歌山県ホムペ - ジ (<http://www.pref.wakayama.lg.jp/>) や (<http://www18.ocn.ne.jp/~wasuishi/>) でカラ - 画像情報をみることができます。

和歌山県のホムペ - ジでは 農林水産業(水産業) 水産業(カツオ漁場探索マップ(人工衛星画像海況速報))

携帯電話iモ - ト用アドレスは、<http://zekkoucho.com>