

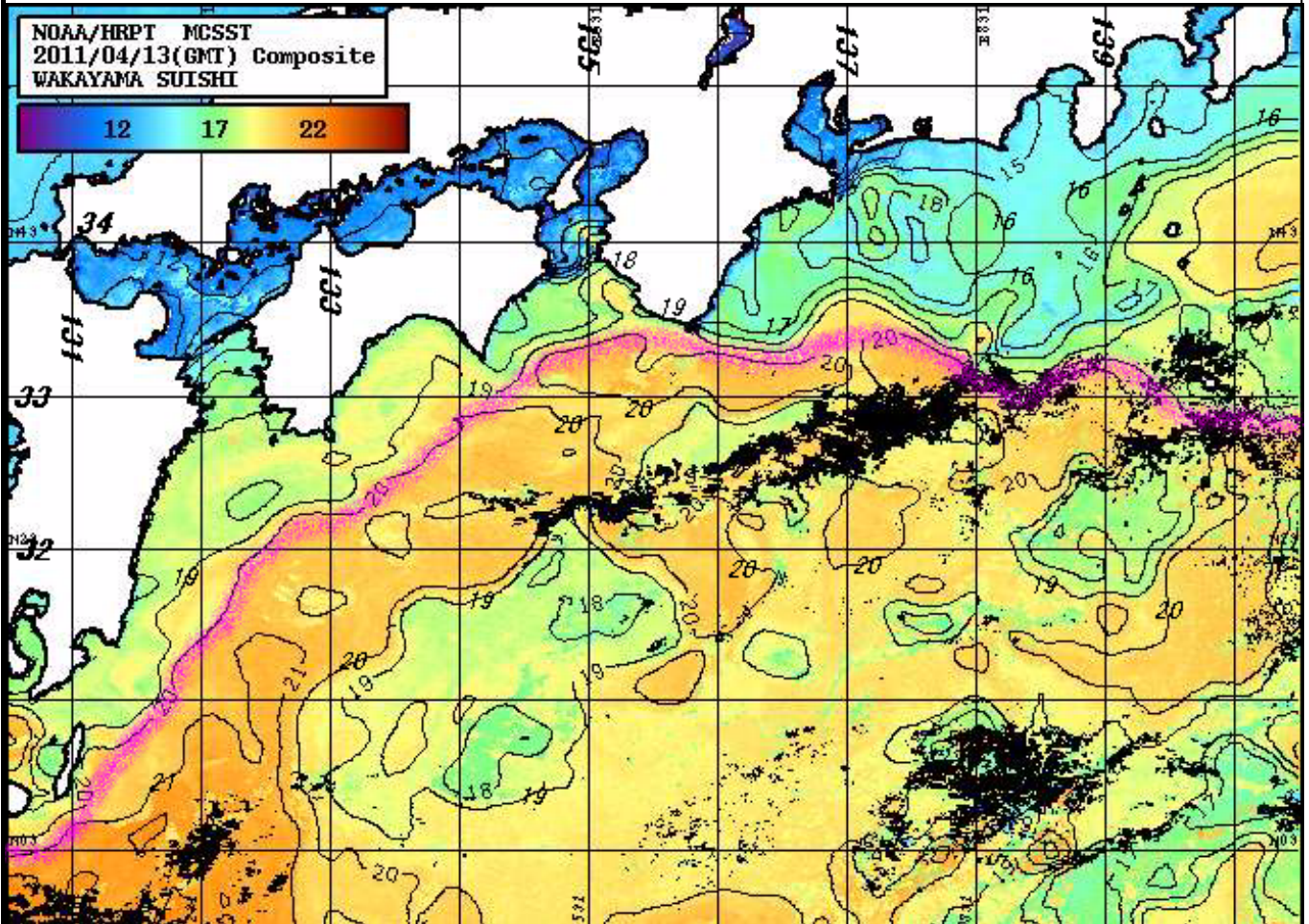
人工衛星画像海況速報 (2011-37号)

和歌山県農林水産総合技術センタ - 水産試験場

(Tel.0735-62-0940 Fax.0735-62-3515)

2011年4月13日～4月14日(1日合成画像)

ピンクの帯域:黒潮北縁 黒い部分:雲域 白い部分:陸域 数値:水温()



(特徴) 14日、高気圧に覆われ、全国的に晴れ。

1. 黒潮は九州東岸～足摺岬沖で離岸、室戸岬沖で接岸、潮岬沖で接岸した後、東海沖を東進し、八丈島の南を通過して、大きく蛇行しながら141°E付近を北上している。
2. 潮岬沖の黒潮は、4/12にやや離岸した後4/14に再び接岸に転じた模様。4/13に小冷水渦が通過したとみられる。黒潮の表面水温は19-21 台。
3. 熊野灘は、16 前後の水温。
4. 紀伊水道外域は16-18 台の水温。水道内部は和歌山県沿岸沿いに暖水が流入しており、暖水の先端は沼島付近にある模様。内海ではまだ低めの水温が続いている。
5. 潮岬灯台下からの目視観察によると、下り潮(東向流)の状況は次のとおり(4/14、暫定値)。
4/4-7:下り潮ストップ、4/8:下り潮、4/11-12:下り潮、4/13:下り潮ストップ、4/14:下り潮

iFAX(アイファックス)サービスでこの情報をご自宅へ入手できます。必要な手順は以下です。

iFAX基本契約; NTTフリーダイヤル0120-414924に電話し、ポスターの指示に従って基本登録(無料) 入手操作; 受話器を上げた状態でダイヤル003501を押す プップ(音を確認)

#284 5008861327 *1 ## を押す 受話器を置く この情報は不定期発行です。

和歌山県ホムペ - ジ (<http://www.pref.wakayama.lg.jp/>) や (<http://www18.ocn.ne.jp/~wasuishi/>) でカラ - 画像情報を見ることができます。

和歌山県のホムペ - ジでは 農林水産業(水産業) 水産業(カツオ漁場探索マップ(人工衛星画像海況速報))

携帯電話 i モ - ト 用アドレスは、<http://zekkoucho.com>