

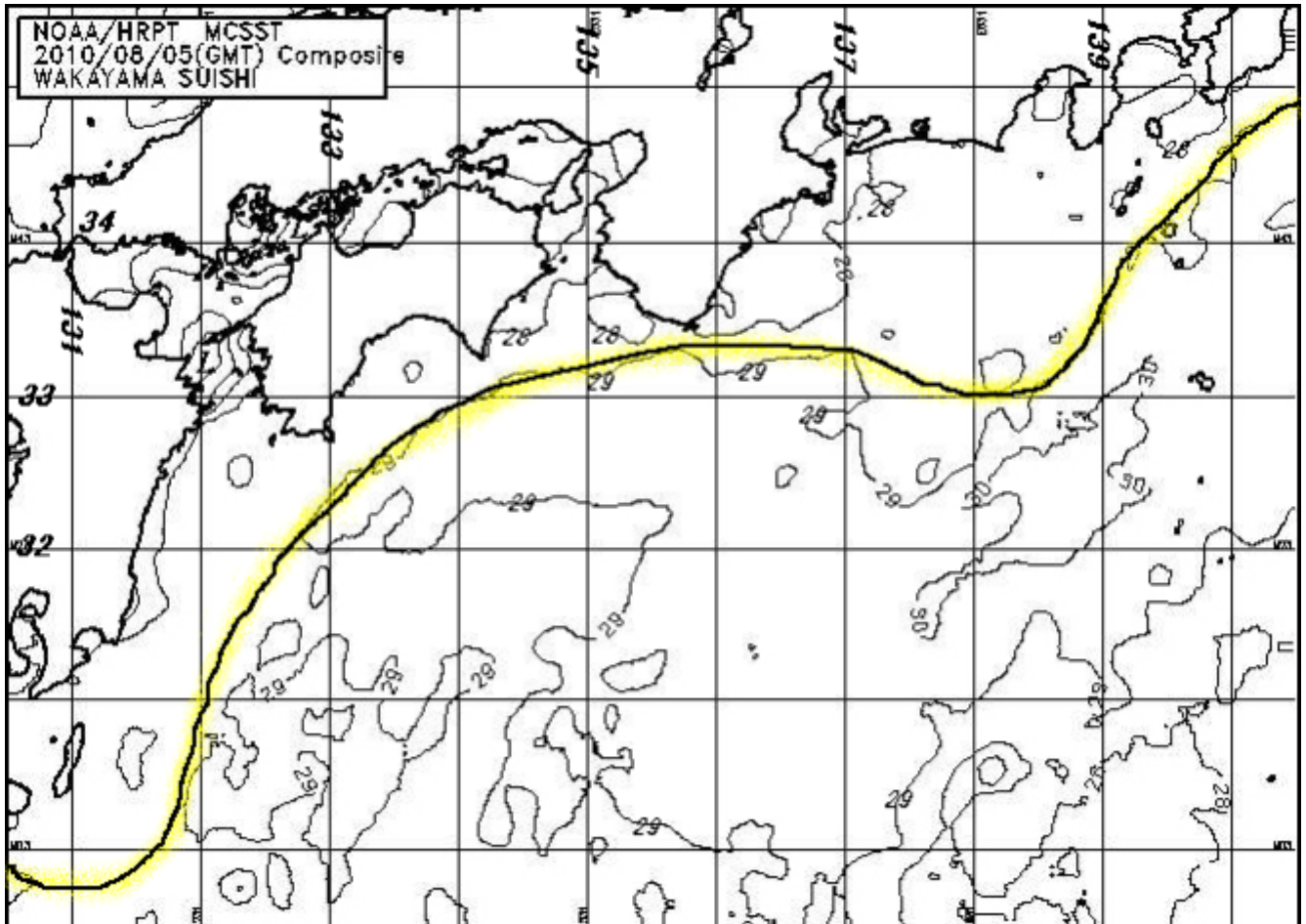
人工衛星画像海況速報 (2010-65号)

和歌山県農林水産総合技術センタ - 水産試験場

(Tel.0735-62-0940 Fax.0735-62-3515)

2010年8月5日～6日(1日合成画像)

H:暖水 L:冷水 実線:黒潮北縁 破線:雲域の境界 数値:水温()



(特徴) 6日、日本付近は東海上の高気圧に覆われ晴れているものの、黄海からオホーツク海に伸びる前線に向かって、南から湿った空気が流れ込み、大気の状態が不安定。

1. 黒潮は都井岬南東沖で離岸、足摺岬～室戸岬～潮岬沖で接岸した後、熊野灘～御前埼沖を東南東に流れ、遠州灘沖から北東に流れた後、伊豆半島に接岸し、三宅島と御蔵島を通過し、房総半島沖を北東に流去している。
2. 潮岬沖の黒潮は接岸し、黒潮本流の表面水温は28-29 台。
3. 熊野灘は、24-26 台の水温。
4. 紀伊水道外域は25-28 台、水道内部は24-25 台の水温。
5. 潮岬灯台下からの目視観察によると、下り潮(東向流)の状況は次のとおり(8/6、暫定値)。

7/20: stop、7/21-24: 下り潮、7/25-26: stop、7/27-28: 下り潮、7/28-30: stop、7/30-8/6: 下り潮。

iFAX(アイファックス)サービスでこの情報をご自宅で入手できます。必要な手順は以下です。

iFAX基本契約; NTTフリーダイヤル0120-414924に電話し、オペレーターの指示に従って基本登録(無料)

入手操作; 受話器を上げた状態でダイヤル003501を押す プップ (音を確認)

#284 5008861327 *1 ## を押す 受話器を置く この情報は不定期発行です。

和歌山県ホ - ムペ - ジ (<http://www.pref.wakayama.lg.jp/>) や (<http://www18.ocn.ne.jp/~wasuishi/>) でカラ - 画像情報を見ることができます。

和歌山県のホ - ムペ - ジでは **和歌山県情報館** 仕事と産業の情報 水産 人工衛星画像海況速報

携帯電話 i モ - ト 用アドレスは、<http://zekkouchou.com>