

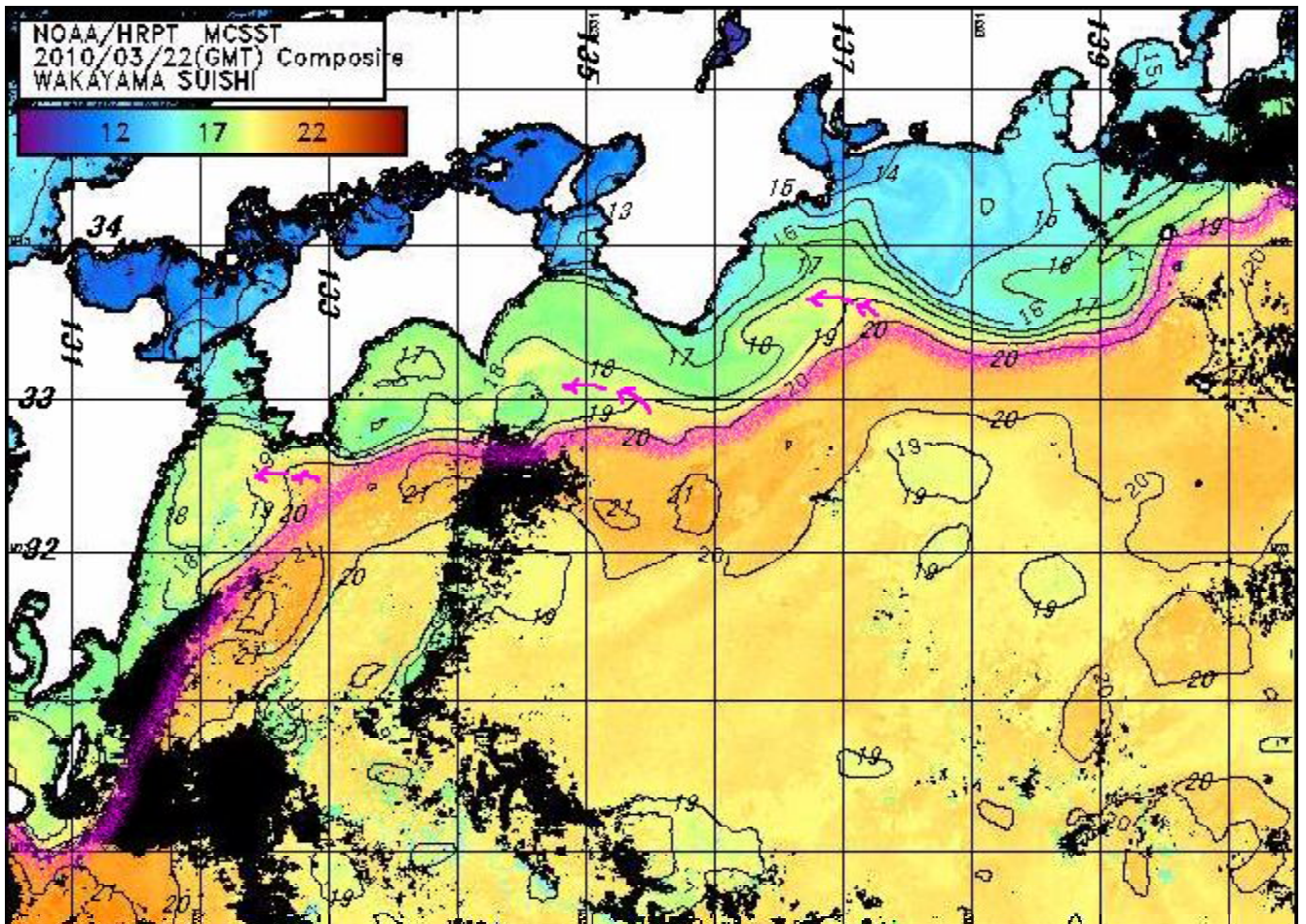
人工衛星画像海況速報 (2010-27号)

和歌山県農林水産総合技術センター水産試験場

(Tel. 0735-62-0940 Fax. 0735-62-3515)

2010年3月22日～23日 (1日合成画像)

ピンクの帯域:黒潮北縁、ピンクの矢印:暖水の流入、黒い部分:雲域、白い部分:陸域、数値:水温(°C)



(特徴) 23日、高気圧が東海上に去り、西から低気圧が近づいている。串本では、朝から曇り。

1. 黒潮は九州東岸沖で接岸、足摺岬沖で接岸、室戸沖～潮岬沖では離岸している。熊野灘～伊豆半島南沖を小さく蛇行しながら東北東に進み、御蔵島南～八丈島北を通過後、房総沖を流去している。
2. 小蛇行の一部が潮岬沖を通過中とみられる。黒潮本流の表面水温は20-21°C台。しばらく潮岬沖では離岸となる見込み。
3. 紀伊水道外域は15-18°C台で、水道内部は10-15°C台。紀伊水道北部は10-12°C台。
4. 熊野灘沿岸部では、15-16°C台の水温。
5. 潮岬灯台下からの目視観察によると、下り潮(東向流)の状況は次のとおり(3/23、暫定値)。
2/19: 上り潮、2/20-3/16: 下り潮、3/18: ゆるい下り潮、3/19-21: 下り潮stop、3/22-23: 上り潮。

◆iFAX(アイファックス)サービスでこの情報をご自宅で入手できます。必要な手順は以下です。

①iFAX基本契約; NTTフリーダイヤル0120-414924に電話し、オペレーターの指示に従って基本登録(無料)

②入手操作; 受話器を上げた状態でダイヤル003501を押す→ブツブツ(音を確認)

→#284 5008861327 *1 ## を押す→受話器を置く この情報は不定期発行です。

◆和歌山県ホームページ(<http://www.pref.wakayama.lg.jp/>)や(<http://www18.ocn.ne.jp/~wasuishi/>)でカラー画像情報を見ることができます。

和歌山県のホームページでは 和歌山県情報館→仕事と産業の情報→水産→人工衛星画像海況速報

◆携帯電話iモード用アドレスは、<http://zekkouchou.com>