

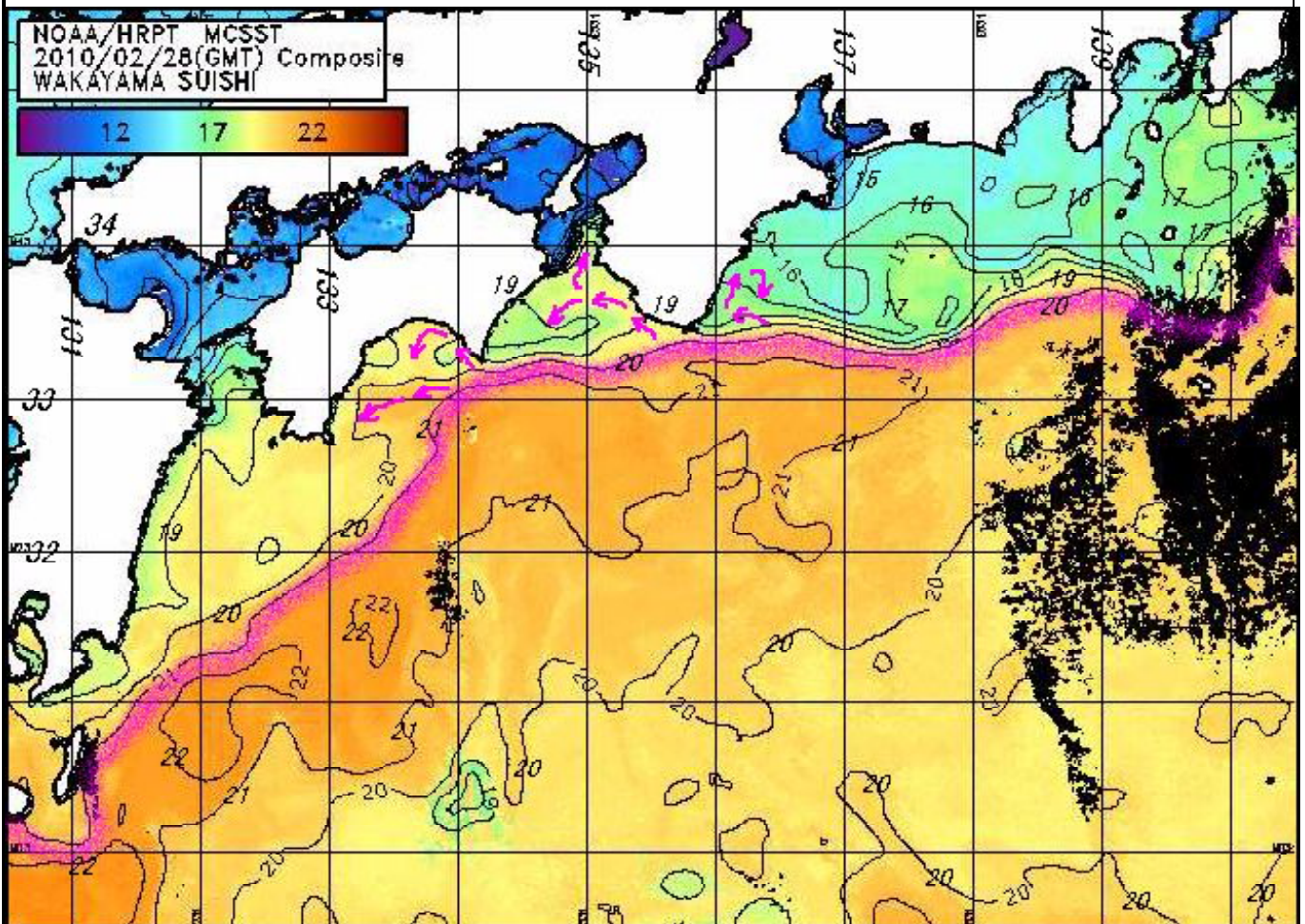
人工衛星画像海況速報 (2010-20号)

和歌山県農林水産総合技術センター水産試験場

(Tel. 0735-62-0940 Fax. 0735-62-3515)

2010年2月28日～3月1日 (1日合成画像)

ピンクの帯域: 黒潮北縁、ピンクの矢印: 暖水の流入、黒い部分: 雲域、白い部分: 陸域、数値: 水温(°C)



(特徴) 1日、前線を伴う低気圧が西日本に接近している。串本では朝から曇り。

1. 黒潮は九州東岸沖～足摺岬沖で離岸、室戸岬沖～潮岬沖で接岸している。熊野灘～遠州灘沖を小さく蛇行しながら東進し、八丈島付近を通過した後、伊豆諸島の東側を北上している。房総半島では接岸している。
2. 潮岬沖の黒潮北縁は33° 20' N付近にあるとみられ接岸している。黒潮主流の表面水温は20-22°C台。
3. 紀伊水道外域は16-18°C台で、水道内部は10-16°C台。紀伊水道北部は10°C台。潮岬沖の黒潮北縁から紀伊半島西岸に沿って暖水が流入し、暖水の一部が紀伊水道内に達している。これにより紀伊水道入口付近のフロントが立ってきている。このところの気温の上昇により、沿岸水温が上がっている。
4. 熊野灘沿岸部では、14-16°C台の水温。
5. 潮岬灯台下からの目視観察によると、下り潮(東向流)の状況は次のとおり(3/1、暫定値)。
2/6-12: 下り潮、2/13-15: 下り潮stop、2/16: 下り潮、2/17-18: 下り潮stop、2/19: 上り潮、2/20-3/1: 下り潮。

◆iFAX(アイファックス)サービスでこの情報をご自宅でご入手できます。必要な手順は以下です。

①iFAX基本契約; NTTフリーダイヤル0120-414924に電話し、オペレーターの指示に従って基本登録(無料)

②入手操作; 受話器を上げた状態でダイヤル003501を押す→プップ(音を確認)

→#284 5008861327 *1 ## を押す→受話器を置く この情報は不定期発行です。

◆和歌山県ホームページ(<http://www.pref.wakayama.lg.jp/>)や(<http://www18.ocn.ne.jp/~wasuishi/>)でカラー画像情報を見ることができます。

和歌山県のホームページでは 和歌山県情報館→仕事と産業の情報→水産→人工衛星画像海況速報

◆携帯電話; モード用アドレスは、<http://zekkouhou.com>