

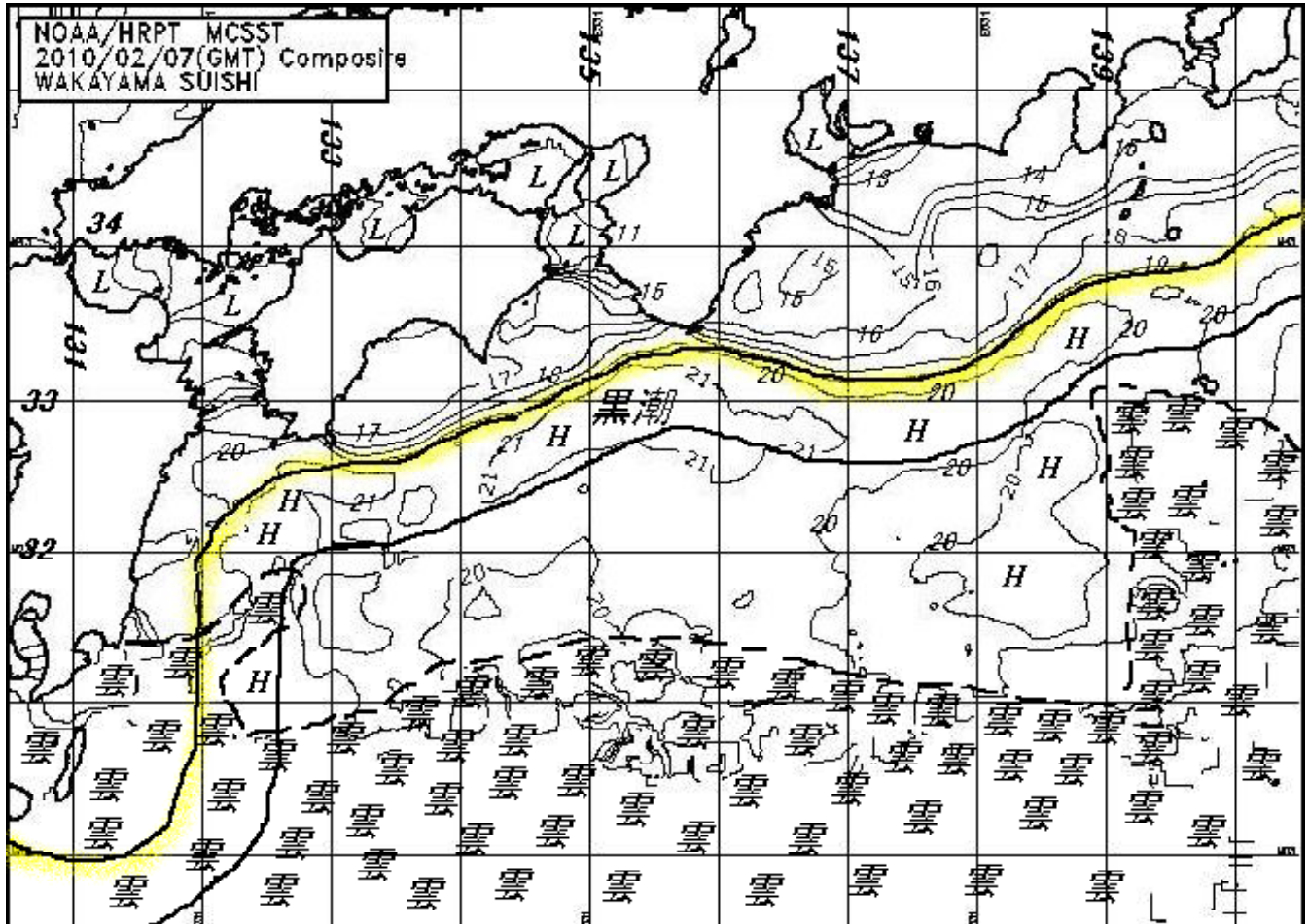
# 人工衛星画像海況速報 (2010-13号)

和歌山県農林水産総合技術センター水産試験場

(Tel. 0735-62-0940 Fax. 0735-62-3515)

2010年2月7～8日 (1日合成画像)

H : 暖水 L : 冷水 実線矢印 : 暖水の流入 破線 : 雲域の境界 数値 : 水温 (°C)



(特徴) 8日、南海上の高気圧が東へ移動しつつあり、西日本からゆっくり下り坂。串本では、朝から晴れ。

1. 黒潮は種子島東沖で離岸、九州東岸沖で接岸、足摺岬沖で接岸、室戸岬で離岸、潮岬で接岸している。熊野灘から東北東方向に小規模に蛇行しながら進み、房総半島沖の143° E付近から北上し犬吠埼沖を流去している。
2. 潮岬沖の黒潮北縁は33° 20' N付近にあるとみられ接岸している。黒潮本流の表面水温は19-21°C台。先週末、土佐湾沖～紀伊水道沖にあった冷水渦が潮岬を通過した模様。
3. 紀伊水道外域は12-17°C台で、水道内部は9-12°C台。紀伊水道北部は9-10°C台。紀伊水道沖の黒潮北縁から紀南沿岸寄りに暖水がゆるやかに流入している。小冷水渦の通過に伴い、日ノ御埼沖から内海系水が瀬戸埼沖付近に南下している。
4. 熊野灘沿岸部では、15-16°C台の水温。黒潮北縁から熊野灘沿岸沿いに暖水流入がみられる。
5. 潮岬灯台下からの目視観察によると、下り潮(東向流)の状況は次のとおり(2/8、暫定値)。  
1/8:下り潮、1/9-2/6:ゆるい下り潮、1/27-2/3:下り潮stop、2/4-5:ゆるい下り潮、2/6-8:下り潮。

◆iFAX(ファイアックス)サービスでこの情報をご自宅で入手できます。必要な手順は以下です。

①iFAX基本契約;NTTフリーダイヤル0120-414924に電話し、オペレーターの指示に従って基本登録(無料)

②入手操作;受話器を上げた状態でダイヤル003501を押す→プッッ(音を確認)

→#284 5008861327 \*1 ## を押す→受話器を置く この情報は不定期発行です。

◆和歌山県ホームページ(<http://www.pref.wakayama.lg.jp/>)や(<http://www18.ocn.ne.jp/~wasuishi/>)でカラー画像情報を見ることができます。

和歌山県のホームページでは 和歌山県情報館→仕事と産業の情報→水産→人工衛星画像海況速報

◆携帯電話iモード用アドレスは、<http://zekkouchou.com>