

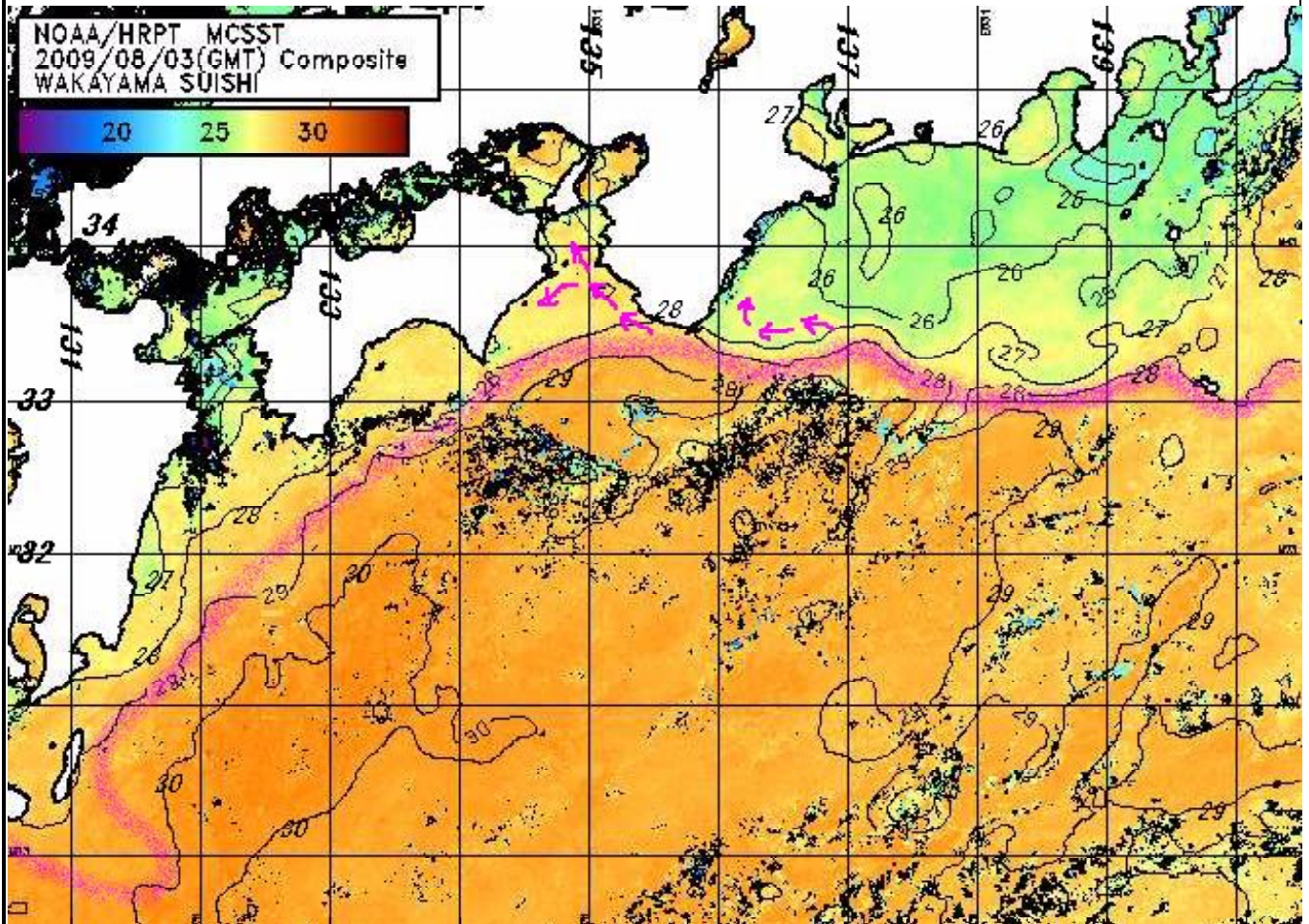
人工衛星画像海況速報 (2009-81号)

和歌山県農林水産総合技術センター水産試験場

(Tel. 0735-62-0940 Fax. 0735-62-3515)

2009年8月3日～4日(1日合成画像)

ピンクの帯域:黒潮北縁、ピンクの矢印:暖水の流入、黒い部分:雲域、白い部分:陸域、数値:水温(°C)



(特徴) 4日、本州付近は各地で晴れているものの、南から湿った空気が流れ込み、雲が多い天気。南海上に台風8号が発生した。串本では、朝から晴れ時々曇り。

1. 黒潮は種子島南東～九州東岸～豊後水道沖～足摺岬沖で離岸、室戸岬～潮岬沖で接岸している。その後、熊野灘～遠州灘沖～伊豆諸島沖を東へ流れた後、140°付近から房総半島沖を北上している。房総半島沖では、離岸している。九州東岸の冷水域が東へ張り出してきた。
2. 潮岬沖の黒潮北縁は、33° 20' N付近にあり接岸している。黒潮本流の表面水温は28～29°C台。
3. 紀伊水道外域は25～27°C台の水温。水道内部は24～25°C台の水温。紀伊水道北部～大阪湾～播磨灘では、24～25°C台の水温。紀伊水道外域では、紀州寄りに暖水が流入している。
4. 熊野灘では24～26°C台の水温。
5. 潮岬灯台下からの目視観察によると、下り潮(東向流)の状況は次のとおり(8/4、暫定値)。
7/3-11:下り潮、7/12-16:ゆるい下り潮、7/17-18:下り潮、7/19:ゆるい下り潮、7/20-8/4:下り潮。

◆iFAX(アイファックス)サービスでこの情報をご自宅でご入手できます。必要な手順は以下です。

①iFAX基本契約;NTTフリーダイヤル0120-414924に電話し、オペレーターの指示に従って基本登録(無料)

②入手操作;受話器を上げた状態でダイヤル003501を押す→ブツッブツ(音を確認)

→#284 5008861327 *1 ## を押す→受話器を置く この情報は不定期発行です。

◆和歌山県ホームページ(<http://www.pref.wakayama.lg.jp/>)や(<http://www18.ocn.ne.jp/~wasuishi/>)でカラー画像情報を見ることができます。

和歌山県のホームページでは和歌山県情報館→仕事と産業の情報→水産→人工衛星画像海況速報

◆携帯電話iモード用アドレスは、<http://zekkouchou.com>