

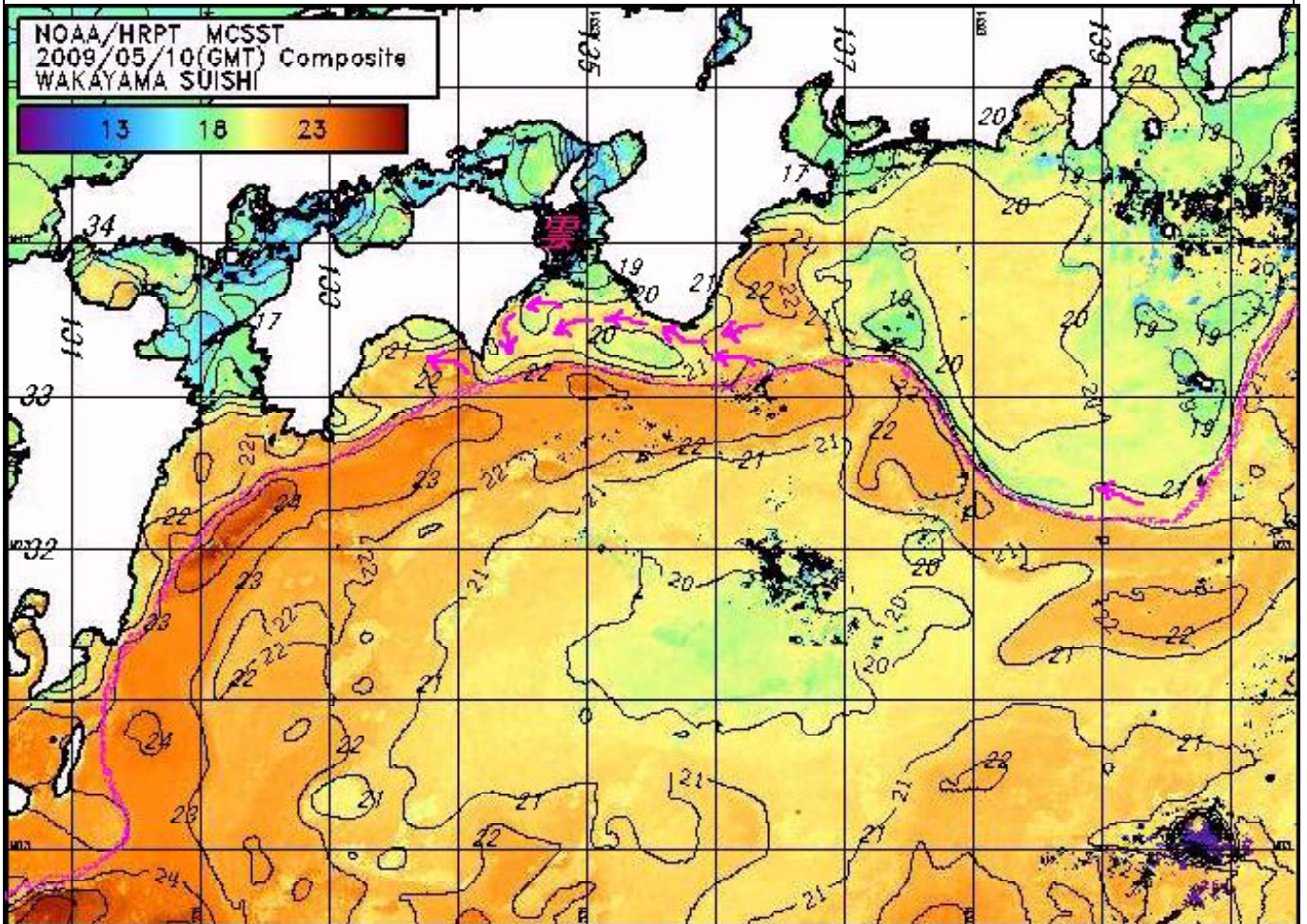
人工衛星画像海況速報 (2009-56号)

和歌山県農林水産総合技術センター水産試験場

(Tel. 0735-62-0940 Fax. 0735-62-3515)

2009年5月10日～11日 (1日合成画像)

ピンクの帯域:黒潮北縁、ピンクの矢印:暖水の流入、黒い部分:雲域、白い部分:陸域、数値:水温(°C)



(特徴) 11日、日本付近は南海上の移動性高気圧に覆われ全国的に晴れ。串本では3日連続の快晴、海霧の影響で視界悪い。

1. 黒潮は薩南で離岸、九州東岸～室戸岬で接岸、潮岬でやや離岸している。大王埼沖で33° 付近に北上した後、遠州灘沖を東南東方向に流れ139° E付近で32 ° 00' Nまで南下した後、青ヶ島の南を通過して伊豆諸島の東側を北上している。
2. 潮岬沖の黒潮北縁は、33° 10' N付近にある模様。黒潮本流の表面水温は21～24°C台。
3. 紀伊水道外域は17～19°C台の水温。水道内部は15～17°C台の水温。熊野灘沖の黒潮北縁から潮岬沿岸に向かって暖水が流入し、さらに紀南沿岸沿いに流入がみられる。5/9に紀伊水道外域中央部にみられた冷水渦はすさみ沖に達しており、東進している様子が見える。
4. 熊野灘沖では、大王埼と南の黒潮北縁域から引き続き暖水の流入があり、沿岸部の広い範囲で21-22°C台の高水温域がみられる。
5. 潮岬灯台下からの目視観察によると、下り潮(東向流)の状況は次のとおり(5/11、暫定値)。
5/1: ゆるい下り潮、5/2-3: 下り潮ストップ、5/4-7: ゆるい上り潮、5/8: 速い上り潮、5/9-11: ゆるい上り潮。

◆iFAX(アイファックス)サービスでこの情報をご自宅で入手できます。必要な手順は以下です。

①iFAX基本契約; NTTフリーダイヤル0120-414924に電話し、オペレーターの指示に従って基本登録(無料)

②入手操作; 受話器を上げた状態でダイヤル003501を押す→ブツッ(音を確認)

→#284 5008861327 *1 ## を押す→受話器を置く この情報は不定期発行です。

◆和歌山県ホームページ(<http://www.pref.wakayama.lg.jp/>)や(<http://www18.ocn.ne.jp/~wasuishi/>)でカラー画像情報を見ることができます。

和歌山県のホームページでは 和歌山県情報館→仕事と産業の情報→水産→人工衛星画像海況速報

◆携帯電話; モード用アドレスは、<http://zekkoucho.com>