

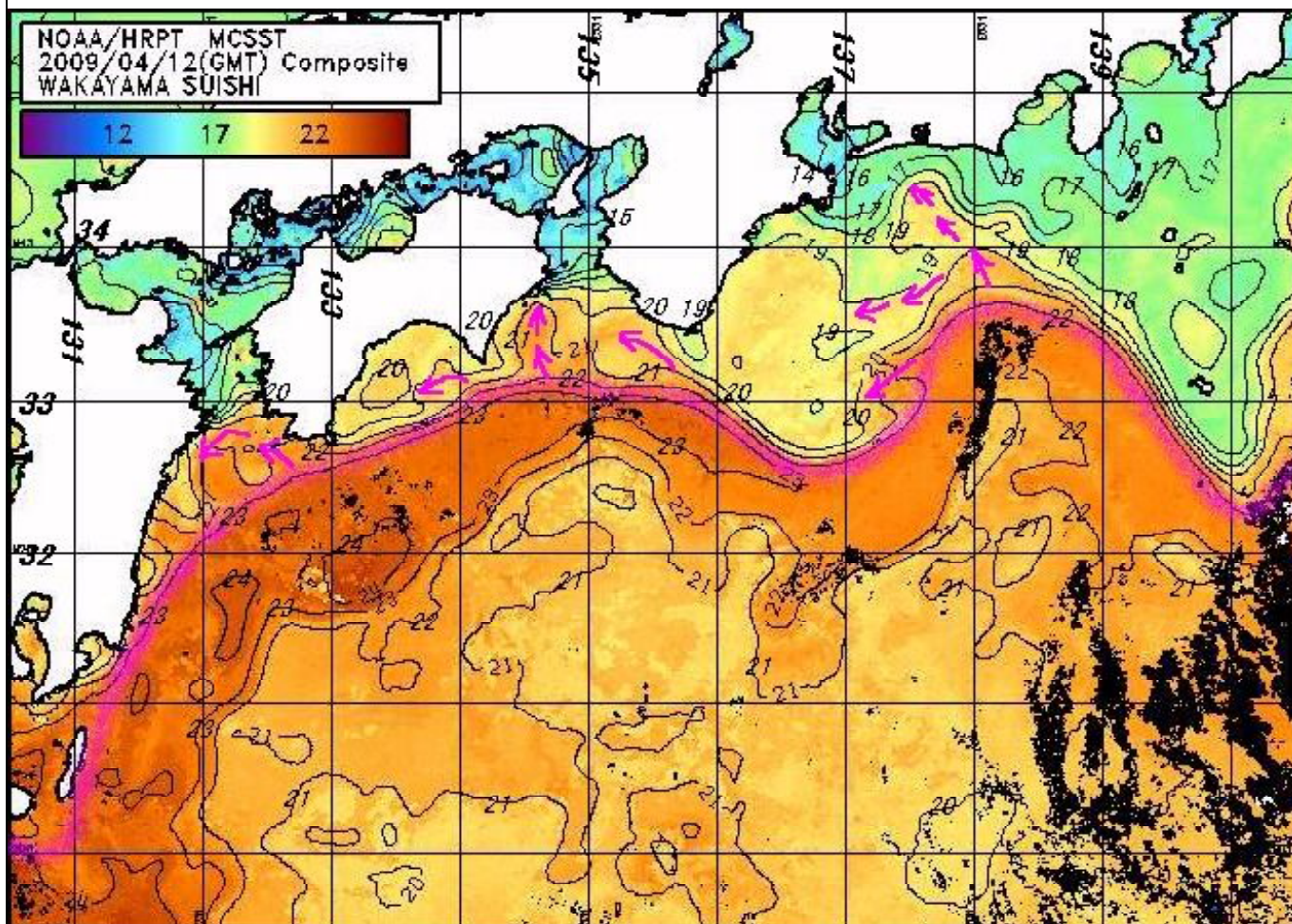
人工衛星画像海況速報 (2009-45号)

和歌山県農林水産総合技術センター水産試験場

(Tel. 0735-62-0940 Fax. 0735-62-3515)

2009年4月12日～13日 (1日合成画像)

ピンクの帯域: 黒潮北縁、ピンクの矢印: 暖水の流入、黒い部分: 雲域、白い部分: 陸域、数値: 水温(°C)



(特徴) 13日、本州付近は引き続き高気圧に覆われているが、大陸にある低気圧が進んで来ている。串本では朝から晴れのち曇り。

1. 黒潮は九州東岸～足摺岬で接岸、室戸岬～潮岬で離岸し、熊野灘沖をNEに流れた後、御前埼沖で33° 20' N付近まで北上した後、遠州灘沖～伊豆諸島沖を東南東方向に流れ、141°C付近を北上している。
2. 潮岬沖の黒潮北縁は、33° 00' 付近にある模様。黒潮本流の表面水温は22～23°C台。
3. 紀伊水道外域は16～20°C台の水温。水道内部は13～16°C台の水温。海部沿岸寄りに黒潮北縁から暖水流入がみられる。紀伊水道内部は、内海系水の影響で冬季から低水温が続いている。
4. 熊野灘には、遠州灘沖の黒潮北縁から暖水が流入し、広い範囲で19°C台の高水温。
5. 調査船「きのくに」による4/13の観測では、潮岬の表面水温は18.8°Cで284° 0.2ノットのゆるい上り潮。
6. 潮岬灯台下からの目視観察によると、下り潮(東向流)の状況は次のとおり(4/13、暫定値)。
3/31-4/2: ゆるい上り潮、4/3: ゆるい下り潮、4/4-7: 下り潮ストップ、4/8-13: ゆるい上り潮。

◆iFAX(アイファックス)サービスでこの情報をご自宅で入手できます。必要な手順は以下です。

①iFAX基本契約; NTTフリーダイヤル0120-414924に電話し、オペレーターの指示に従って基本登録(無料)

②入手操作; 受話器を上げた状態でダイヤル003501を押す→ブツブツ(音を確認)

→#284 5008861327 *1 ## を押す→受話器を置く この情報は不定期発行です。

◆和歌山県ホームページ (<http://www.pref.wakayama.lg.jp/>) や (<http://www18.ocn.ne.jp/~wasuishi/>) でカラー画像情報を見ることができます。

和歌山県のホームページでは **和歌山県情報館**→仕事と産業の情報→水産→人工衛星画像海況速報

◆携帯電話iモード用アドレスは、<http://zekkouchou.com>