

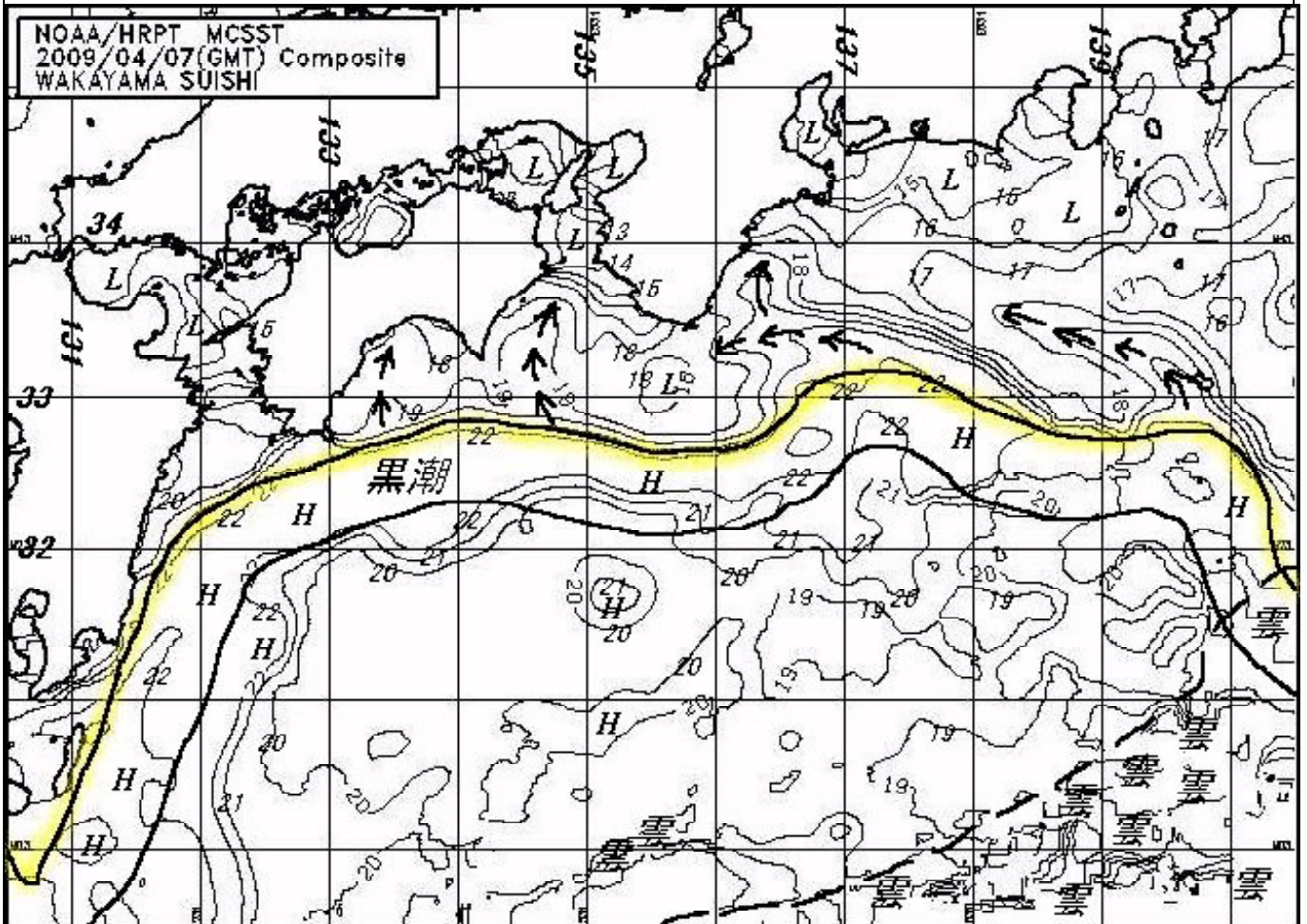
人工衛星画像海況速報 (2009-43号)

和歌山県農林水産総合技術センター水産試験場

(Tel.0735-62-0940 Fax.0735-62-3515)

2009年4月7日～8日(1日合成画像)

H: 暖水 L: 冷水 実線矢印: 暖水の流入 破線: 雲域の境界 数値: 水温(°C)



(特徴) 8日、日本付近は黄海と東海上にある高気圧に広く覆われている。串本では、朝からおだやかな晴れ。

1. 黒潮は九州東岸～足摺岬で接岸、室戸岬～紀伊水道沖～潮岬で離岸している。渥美半島沖でいったん33°N付近に北上した後、遠州灘沖を東南東方向に進み、伊豆半島沖で31°40'N付近まで南下した後、140°40'付近から北上している。房総半島沖ではやや接岸している。
2. 潮岬沖の黒潮北縁は、55マイル付近にある模様。現在、小蛇行が潮岬沖を通過しているとみられる。黒潮本流の表面水温は21-22°C台。
3. 紀伊水道外域は14-18°C台の水温。水道内部は12-14°C台の水温。黒潮北縁から芸東寄りに暖水が流入し、その先端は日ノ御崎沖に達している。
4. 熊野灘は16-20°C台の水温。熊野灘沖の黒潮北縁から潮岬沿岸に向かって暖水が流入している。熊野灘南部では、この暖水の流入により、7日に水温ジャンプが観測された。
5. 潮岬灯台下からの目視観察によると、下り潮(東向流)の状況は次のとおり(4/7、暫定値)。

3/31-4/2: ゆるい上り潮、4/3: ゆるい下り潮、4/4-7: 下り潮ストップ、4/8: ゆるい上り潮。

◆iFAX(アイファックス)サービスでこの情報をご自宅で入手できます。必要な手順は以下です。

①iFAX基本契約; NTTフリーダイヤル0120-414924に電話し、オペレーターの指示に従って基本登録(無料)

②入手操作; 受話器を上げた状態でダイヤル003501を押す→ブツッ(音を確認)

→#284 5008861327 *1 ## を押す→受話器を置く この情報は不定期発行です。

◆和歌山県ホームページ(<http://www.pref.wakayama.lg.jp/>)や(<http://www18.ocn.ne.jp/~wasuishi/>)でカラー画像情報を見ることができます。

和歌山県のホームページでは 和歌山県情報館→仕事と産業の情報→水産→人工衛星画像海況速報

◆携帯電話iモード用アドレスは、<http://zekkoucho.com>