

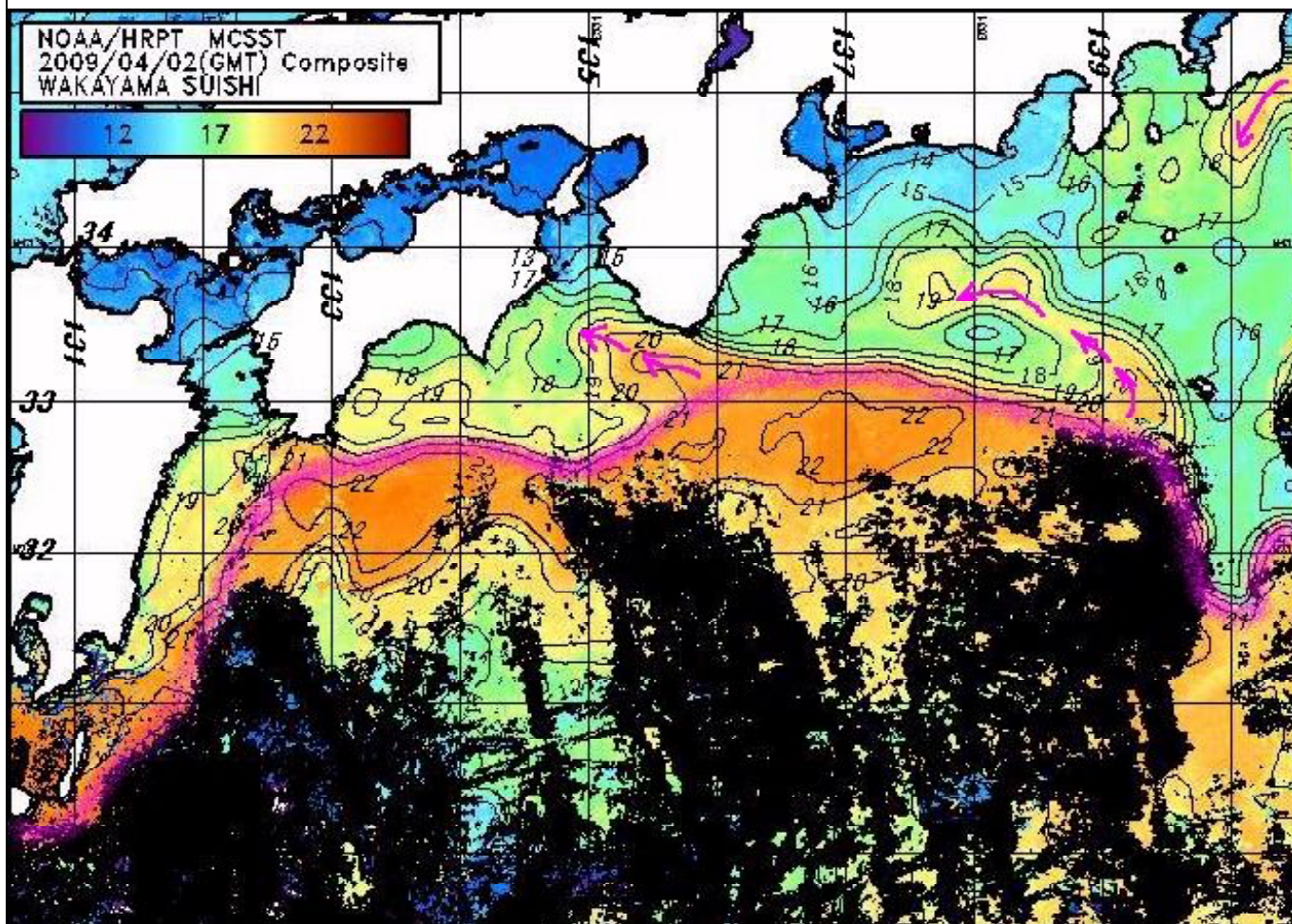
# 人工衛星画像海況速報 (2009-40号)

和歌山県農林水産総合技術センター水産試験場

(Tel. 0735-62-0940 Fax. 0735-62-3515)

2009年4月2日～3日 (1日合成画像)

ピンクの帯域: 黒潮北縁、ピンクの矢印: 暖水の流入、黒い部分: 雲域、白い部分: 陸域、数値: 水温(°C)



(特徴) 3日、日本付近は広く高気圧に覆われている。串本では朝から晴れ。

1. 黒潮は九州東岸でやや離岸、足摺岬で接岸、室戸岬で離岸、紀伊水道沖でかなり離岸、潮岬で離岸している。その後、熊野灘沖～遠州灘沖を東南東方向に進み、伊豆半島沖で31° 30' N付近まで南下した後、140° 付近からS字状に北上している。房総半島沖では接岸している。
2. 潮岬沖の黒潮北縁は、30マイル付近にある模様。小蛇行の東端部は潮岬沖に達し、同岬沖では離岸している。黒潮本流の表面水温は21-22°C台。
3. 紀伊水道外域は15-19°C台の水温。水道内部は12-15°C台の水温。紀伊水道外域では、黒潮北縁から暖水が流入し、その先端は白浜沖の紀伊水道外域中央部に達している。
4. 熊野灘は15-16°C台の水温で、勝浦沿岸部に15°C台の水温帯がみられる。
5. 潮岬灯台下からの目視観察によると、下り潮(東向流)の状況は次のとおり(4/3、暫定値)。  
3/12-22: 下り潮、3/23-30: 下り潮ストップ、3/31-4/2: ゆるい上り潮、4/3: ゆるい下り潮。

◆iFAX(アイファックス)サービスでこの情報をご自宅へ入手できます。必要な手順は以下です。

①iFAX基本契約; NTTフリーダイヤル0120-414924に電話し、オペレーターの指示に従って基本登録(無料)

②入手操作; 受話器を上げた状態でダイヤル003501を押す→ブツブツ(音を確認)

→#284 5008861327 \*1 ## を押す→受話器を置く この情報は不定期発行です。

◆和歌山県ホームページ(<http://www.pref.wakayama.lg.jp/>)や(<http://www18.ocn.ne.jp/~wasuishi/>)でカラー画像情報を見ることができます。

和歌山県のホームページでは 和歌山県情報館→仕事と産業の情報→水産→人工衛星画像海況速報

◆携帯電話iモード用アドレスは、<http://zekkouchou.com>