

資料 16 (説明)

すさみ町沿岸の投石礁でのイセエビ及び生物相の目視観察結果

すさみ町沿岸の投石礁で行ったイセエビ、底棲動物、魚類及び藻類の目視観察結果である。目視観察にあたっては、項目別に次の基準を設け資料を作成した。

(1) 調査場所及び調査時期

1) 調査場所

図1に示すすさみ町沿岸の場所に設置されている投石礁

2) 調査時期

第1回 1980年11月19日～30日、St1～St11の11ヶ所

第2回 1981年 3月 7日～13日 St1～St11の11ヶ所

第3回 1981年 9月21日～27日 St1.2.4.5.6.8の6ヶ所

(2) イセエビの棲所

1) 棲所の形状(図2)

A:円筒状

B:奥が細くなっている

C:奥が広がっている

D:奥が枝分れしている

E:通り抜け

F:通り抜けの間隙で奥が他の間隙と接続している

G:石の重なりで両脇が開いている

2) イセエビの大きさ

① 体長5cm以下

⑤ 体長20～25cm

② // 5～10cm

⑥ // 25～30cm

③ // 10～15cm

⑦ // 30cm以上

④ // 15～20cm

(3) 大型の底棲動物相

1) 棲所(図3)

A:岩上

B:岩下

C:間隙

D:岩壁

E:海底上面

2) 棲息密度

-:1～5個/㎡

+:6～20個/㎡

++:21個/㎡以上

(4) 魚類相

1) 棲所(図3)

A:投石礁周辺

B:投石礁上部

C:間隙

D:岩下

2) 棲息密度

-:1～10尾

+:11～60尾

++:61尾以上

3) 成長段階

成：成魚 未：未成魚 幼：幼魚

(4) 植 物 相

1) 階 層

1：背の高いもの、 2：中間のもの 3：被覆状のもの

2) 被 度

- 5：調査面積の $\frac{3}{4}$ 以上を占めている。 個体数は任意。
- 4：調査面積の $\frac{1}{2} \sim \frac{3}{4}$ を占めている。 個体数は任意。
- 3：調査面積の $\frac{1}{4} \sim \frac{1}{2}$ を占めている。 個体数は任意。
- 2：きわめて個体数が多く、調査面積の $\frac{1}{10} \sim \frac{1}{4}$ を占めている。
- 1：個体数は多いが、被度は $\frac{1}{20}$ 以下。
- ＋：きわめて低い被度でわずかな個体数。
- r：きわめてまれに最小被度で出現する。

3) 群 度

- 5：カーペット状に一面に生育
- 4：大きな斑文状カーペットのあちこちに穴があいているような状態
- 3：小群の斑文状
- 2：小群状
- 1・単生

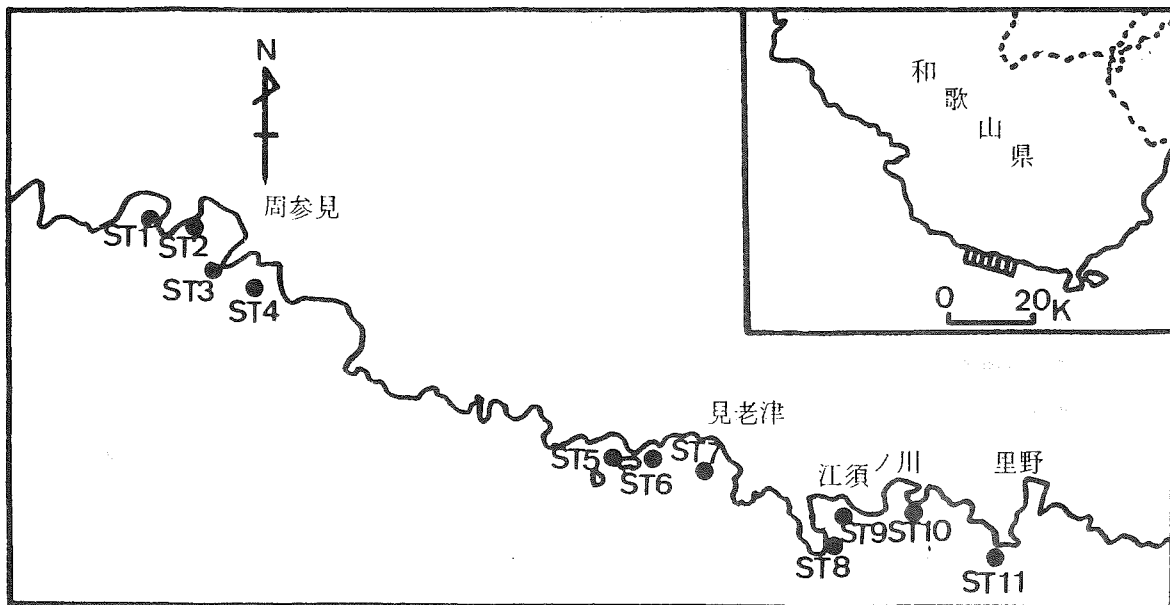


図1 イセエビ及び生物相の目視観察を行った投石礁

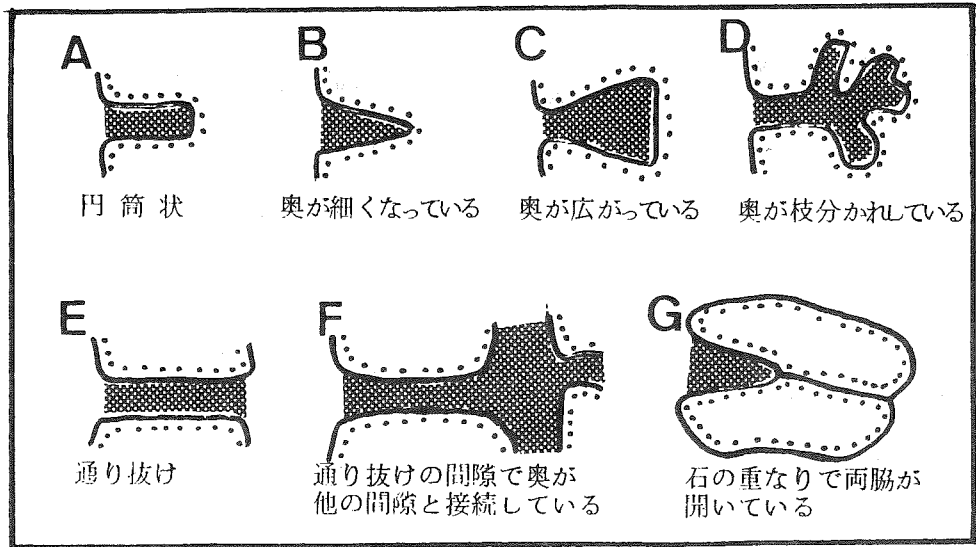


図2 イセエビが棲所とした投石礁の間隙形状

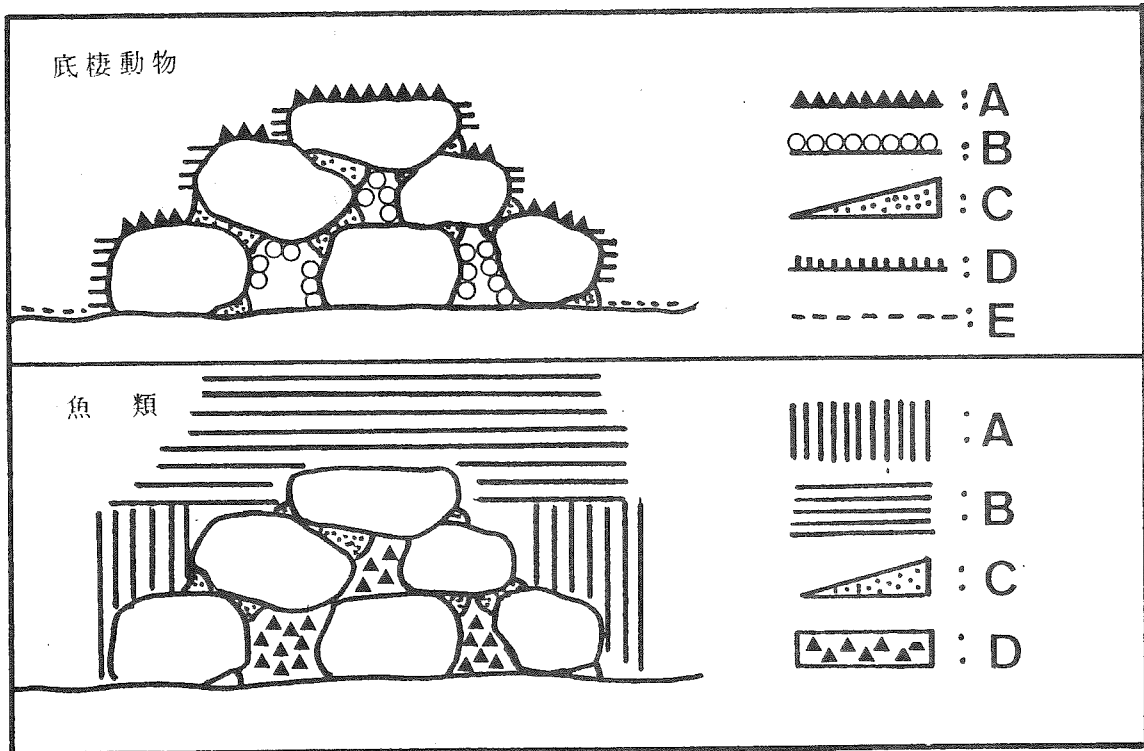


図3 底棲動物及び魚類の棲所

資料 16 すさみ町沿岸の投石礁でのイセエビ及び生物相の目視観察結果(その1)

イセエビの棲所							大型の底棲動物相			
No.	間隙有無	間隙形状	間隙奥行	イセエビの大きさ	イセエビの尾数	間隙を構成する石のサイズ	No.	棲所	棲密度	S・P・P種名
1	○	F	?	⑤	2	1.0~1.5	1	A・D	-	カイメン類
2	○	F	?	⑤	1	0.5~1.0	2	A	-	ユビノウトサカ
3	○	F	?	⑤	2	1.0~1.5	3	E	-	ニチリンイソギンチャク
4	○	G	0.8	④	1	1.0~3.0	4	A	-	トゲキクメイシ
5	○	F	?	④	1	1.0~2.0	5	D	-	アワビ
6	○	F	0.5	④	2	1.0~1.5	6	A・C・D	+	ウズイチモンジ
7	○	G	?	?	1	1.5~2.0	7	A	-	ギンタカハマ
8	○	B	0.5	④	1	1.0~2.0	8	A・C・D	+	ウラウズガイ
9							9	D	-	タルダカラ
10							10	A	-	カコボラ
11							11	A	-	センジュガイ
12							12	D	-	ヒメヨウラク
13							13	A	-	ツノキガイ
14							14	C	-	カバミナシ
15							15	D	+	イバラカンザシ
16							16	A	-	ニホンウミシダ
17							17	B	-	ガンガゼ
18							18	D	-	ラッパウニ
19							19	D	-	シラヒゲウニ
20							20	C	-	ナガウニ
21							21	D	-	ヒトデ類
22							22			
23							23			
24							24			
25							25			
26							26			
27							27			
28							28			
29							29			
30							30			
31							31			
32							32			
33							33			
34							34			
35							35			
36							36			

St. 1

1980年11月29日

14時20分 ~ 15時10分

調査水深 6 ~ 10 m

魚 類 相					植 物 相				
No.	棲 所	棲 密 度	成 長 階 段	S・P・P 種 名	No.	階 層	被 度	群 度	S・P・P 種 名
1	D	+	成	ミナミノタンポ	1	2	2	2	アミジグサ
2	A	-	成	オキナヒメジ	2	2	2	1	シワヤハズ
3	D	+	成	オオスジイシモチ	3	2	3	3	シマオオギ
4	D	+	成	クロホシイシモチ	4	2	1	2	ヤブレオオギ
5	A	-	成	ホシフエダイ	5	2	1	2	オオギ類
6	A・B	-	成	コロダイ	6	1	1	1	ホンダワラ類(A)
7	B	-	成	タカノハダイ	7	1	1	1	〃 (B)
8	B・D	-	成	ミギマキ	8	1	1	1	〃 (C)
9	A・B	-	成・幼	ソラスズメダイ	9	2	1	1	タマイタダキ
10	A・B	-	成	クギベラ	10	3	3	3	イワノカワ類
11	A	-	成	ニシキベラ	11	3	3	3	無節石灰藻
12	A・B	-	成	ササノヘベラ	12	2	3	2	カニノテ
13	A・B	-	成・未	ホンソメワケベラ	13	2	+	2	フサカニノテ
14	A・B	-	成	アカオビベラ	14	3	2	2	ピリヒバ
15	A・B	-	成	カミナリベラ	15	2	2	2	キントキ
16	B・C・D	-	幼	トカラベラ	16	2	1	2	ユカリ
17	A・B	-	成	ホンベラ	17	2	1	2	ウスミノリ類(B)
18	A・B・D	-	幼・成	ムナテンベラ	18	2	+	1	アヤニシキ
19	A・B	-	成	ナメラベラ	19				
20	C・D	-	成	タコベラ	20				
21	B・D	-	成	フウライチョウ	21				
22	B・D	-	成・未	チョウウオ	22				
23	A・C・D	-	成	ニザダイ	23				
24	C・D	-	未	ハコフグ	24				
25	A・B	-	成	カサゴ	25				
26					26				
27					27				
28					28				
29					29				
30					30				
31					31				
32					32				
33					33				
34					34				
35					35				
36					36				

資料16 (その2)

イセエビの棲所							大型の底棲動物相			
No.	間隙有無	間隙形状	間隙奥行	イセエビの大きさ	イセエビの尾数	間隙を構成する石のサイズ	No.	棲所	棲息密度	S・P・P種名
1	○	F	?	(m) ④	1	(m) 1.0~1.5	1	A・D	-	カイメン類
2	○	F	?	⑤	1	0.5~1.5	2	A	-	ユビノウトサカ
3	○	F	?	⑥	1	0.5~1.5	3	A	-	タコアシカタトサカ
4	○	F	?	⑤	1	1.0~1.5	4	A	-	ビロードトゲトサカ
5							5	A	-	トゲキクメイシ
6							6	A	-	ミドリイシ類
7							7	A・C・D	+	ウズイチモンジ
8							8	A・C・D	-	ギンタカハマ
9							9	C	-	タツマキサザエ
10							10	A・C・D	+	ウラウスガイ
11							11	A	-	センジュガイ
12							12	D	-	ヒメヨウラク
13							13	A	-	フトコロガイ
14							14	A	-	ツノキガイ
15							15	A	-	ニシキウミウシ
16							16	A	-	ユビノウハナガサウミウシ
17							17	D	-	イバラカンザシ
18							18	B・C	-	サンカクフジツボ
19							19	A・B・C・D	-	ヤドカリ類
20							20	C	-	トゲアシガニ
21							21	B	-	コケムシ類
22							22	C	-	コアシウミシダ
23							23	A	-	ニホンウミシダ
24							24	A	-	ハナウミシダ
25							25	D	-	ラッパウニ
26							26	D	-	シラヒゲウニ
27							27	C	-	ナガウニ
28							28	E	-	ニセクロナマコ
29							29	C	-	ウミシダ類
30							30	B	-	ホヤの仲間
31							31			
32							32			
33							33			
34							34			
35							35			
36							36			

St. 2 1980年11月29日 12時23分 ~ 1時16分 調査水深 9 ~ 17 m

魚 類 相					植 物 相				
No.	棲 所	棲 密 度	成 長 段 階	S・P・P 種 名	No.	階 層	被 度	群 度	S・P・P 種 名
1	B	-	成	アカエソ	1	2	1	2	シマオオギ
2	B	-	成	アカカマス	2	2	2	2	ヤブレオオギ
3	D	+	成	ミナミノタンポ	3	1	1	1	ホンダワラ類(C)
4	D	-	成	キンセンイシモチ	4	2	1	1	タマイタダキ
5	D	+	成	オオスジイシモチ	5	2	1	1	マクサ
6	D	++	成	クロボシイシモチ	6	2	1	1	マクサ類
7	A	-	成	スジアラ	7	3	3	3	イワノカワ類
8	D	-	成	クエ	8	3	3	3	無節石灰藻
9	A・B	-	成	イサキ	9	2	3	2	カニノテ
10	A・B	-	成	コロダイ	10	2	2	2	キントキ
11	A・B	-	成	タカノハダイ	11	2	r	1	カザシグサ
12	A・B	-	成	ミギマキ	12	2	+	1	アヤニシキ
13	B	-	幼	ニジギンボ	13				
14	C	-	成	クモハゼ	14				
15	A・B	-	成	ソラスズメダイ	15				
16	B・C	-	成	スズメダイ類	16				
17	A・B	-	成	ニシキベラ	17				
18	B	-	成	ササノハベラ	18				
19	B	-	成	ホンソメワケベラ	19				
20	B	-	成	ホンベラ	20				
21	B	-	成	ムナテンベラ	21				
22	B・C	-	成	タコベラ	22				
23	A	-	成・幼	ブダイ	23				
24	B	-	成	チョウチョウウオ	24				
25	B	-	成	アケボノ チョウチョウウオ	25				
26	B	-	成	ニザダイ	26				
27	B	-	成	カサゴ	27				
28					28				
29					29				
30					30				
31					31				
32					32				
33					33				
34					34				
35					35				
36					36				

資料16 (その3)

イセエビの棲所							大型の底棲動物相			
No.	間隙 有無	間隙 形状	間隙 奥行	イセエビ の大きさ	イセエビ の尾数	間隙を構成 する石のサイズ	No.	棲所	棲息 密度	S・P・P 種名
1	○	E	0.5	①	1	ブロック ブロックおよ び投石(1.0 ~1.5)	1	A	+	ウミアザミ類
2	○	F	?	③	1		2	A・C・D	+	ウズイチモンジ
3				④	1		3	A	-	ギンタカハマ
4							4	A	-	カタベガイ
5							5	C	-	コンダカサザエ
6							6	A・C・D	+	ウラウスガイ
7							7	A	-	センジュガイ
8							8	D	-	ヒメヨウラク
9							9	C	-	カバミナシ
10							10	C	-	サラサエビ
11							11	C	-	オオアカハラ
12							12	A・C・D	-	ヤドカリ類
13							13	E	-	ソメンヤドカリ
14							14	C	-	トゲアシガニ
15							15	B・E	-	ガンガゼ
16							16	D	-	ラッパウニ
17							17	B・D	-	シラヒゲウニ
18							18	C	-	ナガウニ
19							19	E	-	トラフナマコ
20							20	D	-	ホヤ類
21							21			
22							22			
23							23			
24							24			
25							25			
26							26			
27							27			
28							28			
29							29			
30							30			
31							31			
32							32			
33							33			
34							34			
35							35			
36							36			

魚 類 相					植 物 相				
No.	棲 所	棲 息 密 度	成 長 段 階	S・P・P 種 名	No.	階 層	被 度	群 度	S・P・P 種 名
1	D	+	幼	ゴズイ	1	2	1	1	チャシオグサ
2	D	+	成	オオスジイシモチ	2	2	+	2	アミジグサ
3	A・B	-	未	ホシフエダイ	3	2	+	1	シワヤハズ
4	A・B	-	幼	ハマフエフキ	4	2	3	2	シマオオギ
5	A・B	-	成・未	コロダイ	5	2	2	2	ヤブレオオギ
6	A・B・D	-	成・未	タカノハダイ	6	2	+	2	オオギ類
7	A・B・D	-	成	ミギマキ	7	1	1	1	ホンダワラ類(A)
8	A・B	-	未	ソラスズメダイ	8	2	+	1	タマイタダキ
9	B・C	-	幼	ナガサキスズメ	9	2	1	2	マクサ類
10	A・B	-	成	ニシキベラ	10	3	4	4	無節石灰藻
11	A・B・D	-	成	ササノハベラ	11	2	+	2	カニノテ
12	A・B	-	成・未	ホンソメワケベラ	12	2	+	1	カニノテ類
13	A・B・D	-	成	アカオヒベラ	13	3	r	2	ピリヒバ
14	A・B	-	成	カミナリベラ	14	3	+	2	モサズキ類
15	A・B・D	-	成・未	ムナテンベラ	15	2	+	2	キントキ
16	A・B	-	成	イトヒキベラ	16	2	+	1	ユカリ
17	A・B・D	-	成	カゴカキダイ	17	2	+	1	カザシグサ
18	B・D	-	成・未	チョウチョウウオ	18	2	+	1	アヤニシキ
19	A・D	-	未	ミゾレチョウ チョウウオ	19				
20	A・D	-	成	ニセカンランハギ	20				
21	A・D	-	成	ニザダイ	21				
22	B	-	成	カサゴ	22				
23	B	-	成	オニカサゴ	23				
24					24				
25					25				
26					26				
27					27				
28					28				
29					29				
30					30				
31					31				
32					32				
33					33				
34					34				
35					35				
36					36				

資料16 (その4)

イセエビの棲所							大型の底棲動物相			
No.	間隙有無	間隙形状	間隙奥行	イセエビの大きさ	イセエビの尾数	間隙を構成する石のサイズ (m)	No.	棲所	棲息密度	S・P・P種名
1	○	F	?	④	3	1.0~1.5	1	A・D	-	カイメン類
2							2	C	-	ナツモモガイ
3							3	A・C・D	+	ウズイチモンジ
4							4	A	-	ギンタカハマ
5							5	A	-	カタベガイ
6							6	C	-	タツマキサザエ
7							7	A・C・D	+	ウラウズガイ
8							8	A	-	センジュガイ
9							9	C	-	カバミナシ
10							10	A・D	-	イバラカンザシ
11							11	B・C	+	サンカクフジソボ
12							12	C	-	サラサエビ
13							13	A・B・C・D	-	ヤドカリ類
14							14	C	-	トゲアシガニ
15							15	D	-	フトトゲヒトデ
16							16	C	-	ナガウニ
17							17	B	-	ホヤ類
18							18			
19							19			
20							20			
21							21			
22							22			
23							23			
24							24			
25							25			
26							26			
27							27			
28							28			
29							29			
30							30			
31							31			
32							32			
33							33			
34							34			
35							35			
36							36			

St. 4 1980年11月30日

10時53分 ~ 11時23分

調査水深13~18m

魚 類 相					植 物 相				
No.	棲 所	棲 密 息 度	成 長 階 段	S・P・P 種 名	No.	階 層	被 度	群 度	S・P・P 種 名
1	D	+	成	ミナミハタンポ	1	2	1	1	アミジグサ
2	D	-	成	ツマグロハタンポ	2	2	+	1	ヤハズグサ
3	A	-	成	アカヒメジ	3	2	1	1	シワヤハズ
4	A・B	-	成	オキナヒメジ	4	2	3	2	シマオオギ
5	D	-	成	コスジイシモチ	5	2	1	2	ヤブレオオギ
6	D	+	成・未	オオスジイシモチ	6	1	+	1	ホンダワラ類(A)
7	C	-	未・幼	キンギョハナダイ	7	2	+	1	ガラガラ
8	D	-	成	タカノハダイ	8	2	1	1	タマイタダキ
9	D	-	成	ミギマキ	9	2	1	2	マクサ
10	A・B	-	成・未	ソラスズメダイ	10	3	2	3	イワノカワ類
11	C	-	成	ササノハベラ	11	3	3	3	無節石灰藻
12	A・B	-	成	アカオヒベラ	12	2	3	2	カニノテ
13	A・B	-	成	カミナリベラ	13	3	2	2	ピリヒバ
14	D	-	成・未	ブダイ	14	3	+	2	モサズキ類
15	A・B・D	-	成・未	チョウチョウウオ	15	2	2	2	キントキ
16	A・B・D	-	成	ツノダン	16	2	1	2	ウスバシリ類(B)
17	B・D	-	成	ニセカンランハギ	17				
18	B・D	-	成	ニザダイ	18				
19	C・D	-	成	ハコフグ	19				
20	C・D	-	成	シマウミスズメ	20				
21	A・B	-	成	キタマクラ	21				
22	B	-	成	カサゴ	22				
23					23				
24					24				
25					25				
26					26				
27					27				
28					28				
29					29				
30					30				
31					31				
32					32				
33					33				
34					34				
35					35				
36					36				

資料16 (その5)

イセエビの棲所							大型の底棲動物相			
No.	間隙有無	間隙形状	間隙奥行	イセエビの大きさ	イセエビの尾数	間隙を構成する石のサイズ	No.	棲所	棲息密度	S・P・P種名
1	○	E	1.5	③	1	1.0~1.5	1	A・D	+	カイメン類
2	○	E	0.3	③	2	1.0~1.5	2	A	-	ユビノウトサカ
3	○	F	?	?	1	1.0~1.5	3	A	-	ウミキノコ
4	○	G	0.6	④	1	1.0~2.0	4	E	-	ハタゴイソギンチャク
5	○	G	0.7	⑤	1	1.5~2.0	5	C	-	サンゴイソギンチャク
6							6	A	-	ミドリイシ類
7							7	A・C・D	+	ウズイチモンジ
8							8	A・C・D	-	ギンタカハマ
9							9	A・C・D	+	ウラウズガイ
10							10	A	-	オニサザエ
11							11	D	-	イバラカンザシ
12							12	B・C	+	サンカクフジソボ
13							13	C	-	トゲアシガニ
14							14	A・B・C	-	ヤドカリ類
15							15	A・C	-	ラッパウニ
16							16	C	-	ナガウニ
17							17	E	-	タコノマクラ
18							18	E	-	ニセクロナマコ
19							19	C	-	ウミシダ類
20							20	D	-	ミカンボヤ
21							21			
22							22			
23							23			
24							24			
25							25			
26							26			
27							27			
28							28			
29							29			
30							30			
31							31			
32							32			
33							33			
34							34			
35							35			
36							36			

魚 類 相					植 物 相				
No.	棲 所	棲 密 度	成 長 段 階	S・P・P 種 名	No.	階 層	被 度	群 度	S・P・P 種 名
1	D	-	成	ゴンズイ	1	2	1	2	アミジグサ
2	C	-	成	ウツボ	2	2	2	2	シワヤハズ
3	B	-	成	アカエソ	3	2	1	2	シマオオギ
4	D	+	成	ミナミハタンポ	4	2	1	2	ヤブレオオギ
5	A	-	未	イシダイ	5	2	+	2	オオギ類
6	A	-	成	ヨメヒメジ	6	1	+	1	ホンダワラ類 (A)
7	A	-	成	アカヒメジ	7	2	2	2	タマイタダキ
8	A	-	成	オキナヒメジ	8	2	+	2	マクサ
9	D	+	成	オオスジイシモチ	9	3	2	2	イワイカワ類
10	D	+	成	クロホシイシモチ	10	3	3	3	無節石灰藻
11	A	-	成	スジアラ	11	2	2	2	カニノテ
12	D	-	成	ノミノクチ	12	3	r	1	ピリヒバ
13	D	-	成	アカハタ	13	2	+	2	キントキ
14	C	-	幼	キンギョハナダイ	14	2	1	1	ユカリ
15	A	-		ヨコスジフエダイ	15	3	r	2	ウスミノリ類 (A)
16	B	-	成・未	コロダイ	16	2	1	2	ウスミノリ類 (B)
17	B	-	成	タカノハダイ	17	2	1	1	アヤニシキ
18	B	-	成	ミギマキ	18				
19	A	-	幼	クマノミ	19				
20	B	-	成・未	シコクスズメ	20				
21	A	-	幼・未	ミツボシクロスズメ	21				
22	B	-	成	イラ	22				
23	B・D	-	成	ササノハベラ	23				
24	A・B	-	成・幼	ホンソメワケベラ	24				
25	A・B	-	成	アカオビベラ	25				
26	B	-	成	ホンベラ	26				
27	B・D	-	成	ムナテンベラ	27				
28	B	-	未・成	ブダイ	28				
29	B・D	-	成	カゴカキダイ	29				
30	B	-	成・未	チョウチョウウオ	30				
31	A	-	成	ツノダシ	31				
32	A・B	-	成・未	ニザダイ	32				
33	D	-	成	カワハギ	33				
34	B	-	成	キタマクラ	34				
35					35				
36					36				

資料16 (その6)

イセエビの棲所							大型の底棲動物相			
No.	間隙有無	間隙形状	間隙奥行	イセエビの大きさ	イセエビの尾数	間隙を構成する石のサイズ(m)	No.	棲所	棲息密度	S・P・P種名
1	○	F	?	④	1	1.0~1.5	1	A・D	-	カイメン類
2	○	F	?	④	1	1.5~3.0	2	A	-	ユビノウトサカ
3	○	F	?	④	2	1.0	3	A	-	オオトゲトサカ
4							4	A	-	キサトサカ
5							5	A・C・D	+	ウズイチモンジ
6							6	A・C・D	-	ウラウズガイ
7							7	D	-	イバラカンザシ
8							8	B・C	+	サンカクフジソボ
9							9	A・B・C	-	ヤドカリ類
10							10	B・D	-	コケムシ類
11							11	A	-	ニホンウミシダ
12							12	C・D	-	ラッパウニ
13							13	C・D	-	シラヒゲウニ
14							14	C	-	ナガウニ
15							15	D	-	ウミシダ類
16							16	B	-	ミカンボヤ
17							17			
18							18			
19							19			
20							20			
21							21			
22							22			
23							23			
24							24			
25							25			
26							26			
27							27			
28							28			
29							29			
30							30			
31							31			
32							32			
33							33			
34							34			
35							35			
36							36			

St. 6

1980年11月20日

12時35分 ~ 13時5分

調査水深 8 ~ 15 m

魚 類 相					植 物 相				
No.	棲 所	棲 密 度	成 長 段 階	S・P・P 種 名	No.	階 層	被 度	群 度	S・P・P 種 名
1	D	+	成	ミナミハタンポ	1	2	1	1	シワヤハズ
2	A	-	成	オキナヒメジ	2	2	2	2	シマオオギ
3	D	+	成	オオスジイシモチ	3	2	1	2	ヤブレオオギ
4	D	+	成	クロホシイシモチ	4	1	1	1	ホンダワラ類 (A)
5	D	-	成	アカハタ	5	1	2	1	〃 (C)
6	A	-	成	ホシフエダイ	6	2	1	1	タマイタダキ
7	A	-	成	イサキ	7	2	1	1	マクサ
8	B	-	未	コロダイ	8	3	2	3	イワノカワ類
9	B	-	成	タカノハダイ	9	3	3	3	無節石灰藻
10	B	-	成・未	ミギマキ	10	2	3	2	カニノテ
11	C	-	成	セダカスズメ	11	3	1	2	ピリヒバ
12	A	-	成	ソラスズメダイ	12	2	1	2	キントキ
13	B	-	成・未	ササノヘベラ	13	2	1	1	ユカリ
14	A	-	成・未	ホンソメワケベラ	14	2	+	2	ウスバシリ類 (B)
15	B	-	成	カミナリベラ	15				
16	B	-	成・未	ムナテンベラ	16				
17	B	-	成	コガネキュウセン	17				
18	B・D	-	成	ブダイ	18				
19	C・D	-	成	カゴカキダイ	19				
20	B	-	成	チョウチョウウオ	20				
21	B・C・D	-	成	ツノダシ	21				
22	B・C	-	成・未	ニセカンランハギ	22				
23	B	-	成・未	ニザダイ	23				
24	B	-	成・未	ハコフグ	24				
25	B	-	成	シマウミスズメ	25				
26	B	-	成	シマキンチャクフグ	26				
27	B	-	成	カサゴ	27				
28					28				
29					29				
30					30				
31					31				
32					32				
33					33				
34					34				
35					35				
36					36				

資料16 (その7)

イセエビの棲所							大型の底棲動物相							
No.	間 有	隙 無	間 形	隙 状	間 奥	隙 行	イセエビ の大きさ	イセエビ の尾数	間隙を構成 する石のサイズ	No.	棲 所	棲 密 度	息 度	S・P・P 種名
1										1	A・D	—	—	カイメン類
2										2	A	—	—	ユビノウトサカ
3										3	A・C・D	+	+	ウズイチモンジ
4										4	A・C・D	+	+	ウラウズガイ
5										5	A	—	—	ツノキガイ
6										6	C	—	—	ケヤリ
7										7	A	—	—	ニホンウミシダ
8										8	A	—	—	ハナウミシダ
9										9	C	—	—	ガンガゼ
10										10	C・D	—	—	ラッパウニ
11										11	C	—	—	ナガウニ
12										12				
13										13				
14										14				
15										15				
16										16				
17										17				
18										18				
19										19				
20										20				
21										21				
22										22				
23										23				
24										24				
25										25				
26										26				
27										27				
28										28				
29										29				
30										30				
31										31				
32										32				
33										33				
34										34				
35										35				
36										36				

St. 7 1980年11月20日 14時5分 ~ 14時45分 調査水深 9 ~ 12 m

魚 類 相					植 物 相				
No.	棲 所	棲 密 度	成 長 段 階	S・P・P 種 名	No.	階 層	被 度	群 度	S・P・P 種 名
1	D	+	成	ゴンスイ	1	2	r	1	シフヤハズ
2	D	-	成	トラウツボ	2	2	2	2	シマオオギ
3	C	-	成	ワカウツボ	3	2	2	2	ヤブレオオギ
4	D	-	成	ウツボ	4	1	4	2	ホンダワラ類(C)
5	B	-	成	アカエソ	5	2	+	1	タマイタダキ
6	A	-	成	オキナヒメジ	6	3	r	2	ハイテングサ
7	D	+	成	オオスジシモチ	7	2	r	2	マクサ
8	D	+	成	クロホシシモチ	8	3	+	2	エツキイワノカワ
9	B	-	成	コロダイ	9	3	4	3	無節石灰藻
10	B	-	成	タカノハダイ	10	2	1	2	カニノテ
11	B・D	-	成	ミギマキ	11	2	+	2	カニノテ類
12	A・B	-	成・未	ソラスズメダイ	12	3	+	2	ピリヒバ
13	B	-	成・未	ニシキベラ	13	2	+	2	キントキ
14	B・D	-	成	ササノハベラ	14	2	+	1	ユカリ
15	A	-	成	ホンソメワケベラ	15				
16	A・B	-	成	カミナリベラ	16				
17	A	-	成	イトヒキベラ	17				
18	A・D	-	成	ナガニザ	18				
19	A・D	-	成	ニザダイ	19				
20	A	-	成	キタマクラ	20				
21	B	-	成	カサゴ	21				
22					22				
23					23				
24					24				
25					25				
26					26				
27					27				
28					28				
29					29				
30					30				
31					31				
32					32				
33					33				
34					34				
35					35				
36					36				

資料16 (その8)

イセエビの棲所							大型の底棲動物相				
No.	間隙有無	間隙形状	間隙奥行	イセエビの大きさ	イセエビの尾数	間隙を構成する石のサイズ	No.	棲所	棲密度	息度	S・P・P種名
1							1	A・D	-		カイメン類
2							2	A	-		ハナヤサイサンゴ
3							3	A	-		ミドリイシ類
4							4	A C D	+		ウズイチモンジ
5							5	A	-		ギンタカハマ
6							6	A C D	+		ウラウズガイ
7							7	A	-		オオナルトボラ
8							8	A	-		タガヤサンミナシ
9							9	C	-		ケヤリ
10							10	D	+		イバラカンザシ
11							11	A C D	+		ヤドカリ類
12							12	C	-		トゲアシガニ
13							13	A・C	-		コアシウミシダ
14							14	A・C	-		ニホンウミシダ
15							15	C・D	-		ラッコウニ
16							16	C・D	-		シラヒゲウニ
17							17	C	-		ナガウニ
18							18	E	-		タコノマクラ
19							19				
20							20				
21							21				
22							22				
23							23				
24							24				
25							25				
26							26				
27							27				
28							28				
29							29				
30							30				
31							31				
32							32				
33							33				
34							34				
35							35				
36							36				

魚 類 相					植 物 相				
No.	棲 所	棲 密 度	成 長 階 段	S・P・P 種 名	No.	階 層	被 度	群 度	S・P・P 種 名
1	D	-	成・未	ゴンズイ	1	2	1	1	アミジグサ
2	B	-	成	アカエソ	2	2	1	1	シワヤハズ
3	D	+	成	ミナミハタンポ	3	2	2	2	シマオオギ
4	A・B	-	成	インダイ	4	2	1	2	ヤブレオオギ
5	A・B	-	成	オキナヒメジ	5	1	1	1	ホンダワラ類(A)
6	D	-	成	キンセイイシモチ	6	2	+	1	ガラガラ
7	D	+	成	オオスジイシモチ	7	2	1	1	タマイタダキ
8	D	+	成	クロホシイシモチ	8	3	3	4	イワノカワ類
9	D	-	成	キントキダイ	9	3	5	4	無節石灰藻
10	A・B	-	成	メジナ	10	2	3	2	カニノテ
11	A・B	-	成	タカノハダイ	11	2	2	2	ピリヒバ
12	A・B	-	成	ミギマキ	12	2	1	2	キントキ
13	A	-	成	カモハラギンポ	13	2	1	1	ユカリ
14	B・C	-	成	セダカスズメ	14	2	+	2	アヤニシキ
15	A・B	-	成・幼	ナガサキスズメ	15				
16	A・B	-	成	イラ	16				
17	B・D	-	幼	ブチススキベラ	17				
18	A・B・D	-	成	ササノハベラ	18				
19	A	-	未・成	ホンソメワケベラ	19				
20	A・B・D	-		カミナリベラ	20				
21	A・B・D	-	成・幼	ムナテンベラ	21				
22	A・B	-	幼	ツユベラ	22				
23	A・B	-	未	ナメラベラ	23				
24	B・C・D	-	成	レンテンヤッコ	24				
25	B・D	-	成	チョウチョウウオ	25				
26	B	-	成	シラコダイ	26				
27	B・D	-	成	ツノダシ	27				
28	B・D	-	成	ナガニザ	28				
29	B・D	-	成	ニザダイ	29				
30	B・C	-	成	シマウミスズメ	30				
31	B	-	成	カサゴ	31				
32					32				
33					33				
34					34				
35					35				
36					36				

資料16 (その9)

イセエビの棲所								大型の底棲動物相						
No.	間 有	隙 無	間 形	隙 状	間 奥	隙 行	イセエビ の大きさ	イセエビ の尾数	間隙を構成 する石のサイズ	No.	棲 所	棲 密	息 度	S・P・P 種名
1										1	A・D	-	-	カイメン類
2										2	A	+	+	ユビノウトサカ
3										3	A	+	+	タコアシカタトサカ
4										4	A	-	-	クシハダミドリイシ
5										5	A	-	-	トゲキクメイシ
6										6	C	-	-	ナツモモガイ
7										7	A・C・D	+	+	ウズイチモンジ
8										8	A・C・D	-	-	ギンタカハマ
9										9	A	-	-	フルヤガイ
10										10	A・C・D	+	+	ウラウズガイ
11										11	A	-	-	イボニシ
12										12	岩 周 辺	-	-	アオリイカ
13										13	B	-	-	ケヤリ
14										14	D	-	-	イバラカンザシ
15										15	B・C	+	+	サンカクフジツボ
16										16	C	-	-	サラサエビ
17										17	D	-	-	オトヒメエビ
18										18	C	-	-	トゲアシガニ
19										19	C	-	-	コアシウミシダ
20										20	E	-	-	ガンガセ
21										21	D	-	-	シラヒゲウニ
22										22	C	-	-	ナガウニ
23										23	D	-	-	シロボヤ
24										24				
25										25				
26										26				
27										27				
28										28				
29										29				
30										30				
31										31				
32										32				
33										33				
34										34				
35										35				
36										36				

魚 類 相					植 物 相				
No.	棲 所	棲 息 密 度	成 長 段 階	S・P・P 種 名	No.	階 層	被 度	群 度	S・P・P 種 名
1	D	+	成	ミナミハタンポ	1	3	r	2	ヘライワズタ
2	A	-	成	オキナヒメジ	2	3	r	2	コケイワズタ
3	C	+	成	オオスジイシモチ	3	2	+	1	アミジグサ
4	C	++	成	クロホシイシモチ	4	2	2	2	シワヤハズ
5	A	-	成	スジアラ	5	2	3	2	シマオオギ
6	C	-	幼	キンギョハナダイ	6	2	1	2	ヤブレオオギ
7	B	-	成・未	コロダイ	7	1	1	1	ホンダワラ類 (A)
8	B	-	成・未	ミギマキ	8	1	3	2	〃 (B)
9	B	-	成	タカベ	9	2	+	1	ガラガラ
10	A	-	成・未	ミナミギンポ	10	2	1	1	タマイタダキ
11	A	-	成	ソラスズメダイ	11	2	2	2	マクサ
12	A	-	成	スズメダイ類	12	3	2	2	イワノカワ類
13	B	-	成	ニシキベラ	13	3	3	4	無節石灰藻
14	B	-	成	ササノハベラ	14	2	2	2	カニノテ
15	B	-	成・未	ホンソメワケベラ	15	3	+	2	ピリヒバ
16	B	-	成	カミナリベラ	16	2	2	2	キントキ
17	B	-	成	ムナテンベラ	17	2	+	1	ユカリ
18	B	-	成	アオブダイ	18	2	+	2	ウスバソリ類 (B)
19	B・D	-	成・未	ブダイ	19	2	+	2	アヤニシキ
20	B	-	成	カゴカキダイ	20				
21	B	-	成	チョウチョウウオ	21				
22	B	-	成	ツノダシ	22				
23	B	-	成	ニジギ	23				
24	B	-	成・未	ニザダイ	24				
25	D	-	成	イシガキフグ	25				
26	B	-	成	カサゴ	26				
27					27				
28					28				
29					29				
30					30				
31					31				
32					32				
33					33				
34					34				
35					35				
36					36				

資料16 (その10)

イセエビの棲所							大型の底棲動物相			
No.	間隙有無	間隙形状	間隙奥行	イセエビの大きさ	イセエビの尾数	間隙を構成する石のサイズ (m)	No.	棲所	棲息密度	S・P・P種名
1	○	F	?	④	2	1.5	1	A・D	-	カイメン類
2	○	F	?	③	2	1.5	2	A	-	ユビノウトサカ
3							3	C	-	サンゴイソギンチャク
4							4	A	-	ハナヤサイサンゴ
5							5	A	-	クシハダミドリイシ
6							6	A	-	トゲキクメイシ
7							7	A	-	ミドリイシ類
8							8	A・C・D	+	ウズイチモンジ
9							9	A・C・D	-	ギンタカハマ
10							10	A・C・D	+	ウラウズガイ
11							11	A	-	カコボラ
12							12	C	-	ケヤリ
13							13	D	-	オオナガレカンザシ
14							14	D	-	イバラカンザシ
15							15	B・D	-	サンカクフジソボ
16							16	A・B・C・D	+	ヤドカリ類
17							17	C	-	トゲアシガニ
18							18	C	-	コアシウミシダ
19							19	C	-	ガンガゼ
20							20	A・C	-	ラッコウニ
21							21	A・C	-	シラヒゲウニ
22							22	C	-	ムラサキウニ
23							23	C	-	ナガウニ
24							24	C	-	ウミシダ類
25							25			
26							26			
27							27			
28							28			
29							29			
30							30			
31							31			
32							32			
33							33			
34							34			
35							35			
36							36			

St. 10 1980年11月19日 14時18分 ~ 15時00分 調査水深 7 ~ 10.5 m

魚 類 相					植 物 相				
No.	棲 所	棲 密 度	成 段 長 階	S・P・P 種 名	No.	階 層	被 度	群 度	S・P・P 種 名
1	D	+	成・未	ゴンズイ	1	2	r	1	アミジグサ
2	D	+	成	ミナミハタンポ	2	2	1	1	シワヤハズ
3	A・D	-	成	イシダイ	3	2	1	2	シマオオギ
4	A・D	-	未	イシガキダイ	4	2	+	2	ヤブレオオギ
5	D	+	成・幼	オオスジイシモチ	5	1	+	1	ホンダワラ類(A)
6	B・D	++	成	クロホシイシモチ	6	2	+	2	タマイタダキ
7	B	-	未	コロダイ	7	3	r	2	ハイテングサ
8	B	-	成	タカノハダイ	8	2	+	2	マクサ類
9	B	-	未	タカベ	9	3	1	2	イワノカワ類
10	A	-	成	ミナミギンポ	10	3	5	4	無節石灰藻
11	A	-	成・幼	ソラスズメダイ	11	2	+	2	カニノテ
12	B	-	幼	スズメダイ類	12	2	+	2	カニノテ類
13	A	-	幼・未	ニシキベラ	13	3	2	2	ピリヒバ
14	B	-	成・未	ササノハベラ	14	2	r	1	キントキ
15	B	-	成・未	ホンソメワケベラ	15	2	1	1	ユカリ
16	A	-	成	カミナリベラ	16				
17	B	-	幼	ノドグロベラ	17				
18	B	-	成・未・幼	ムナテンベラ	18				
19	B	-	幼	キュウセン	19				
20	B	-	未	アオブダイ	20				
21	A	-	未	ブダイ	21				
22	B・D	-	成	カゴカキダイ	22				
23	B	-	未	フウライ チョウチョウウオ	23				
24	B	-	成・未	チョウチョウウオ	24				
25	B	-	未	ニザダイ	25				
26	B	-	成	ハコフグ	26				
27	A	-	成	キタマクラ	27				
28	B	-	成	カサゴ	28				
29	C	-	成	イソカサゴ	29				
30					30				
31					31				
32					32				
33					33				
34					34				
35					35				
36					36				

資料16 (その11)

イセエビの棲所							大型の底棲動物相			
No.	間隙有無	間隙形状	間隙奥行	イセエビの大きさ	イセエビの尾数	間隙を構成する石のサイズ	No.	棲所	棲息密度	S・P・P種名
1	○	F	(m) ?	④	2	1.5	1	A・D	-	カイメン類
2	○	F	? (m)	⑤	1	0.5~2.0	2	A	-	タコアシカタトサカ
3	○	F	? (m)	④	1	0.5~2.0	3	E	-	ニチリンイソギンチャク
4	○	F	? (m)	④	1	0.5~1.5	4	A	-	ハナガササンゴ
5	○	F	? (m)	?	1	0.5~2.0	5	A	-	ミドリイシ類
6	○	E	0.6	⑤	1	1.5	6	A・C・D	+	ウズイチモンジ
7	○	E	1.0	③	1	1.5	7	A・C・D	-	ギンタカハマ
8	○	E	0.9	③	4	1.5	8	A	-	フルヤガイ
9							9	A	-	カタベガイ
10							10	C	-	コシダカサザエ
11							11	A・C・D	+	ウラウズガイ
12							12	A	-	フジソガイ
13							13	A	-	センジュガイ
14							14	A	-	ツノキガイ
15							15	C・D	-	キクザルガイ類
16							16	D	-	イバラカンザシ
17							17	B・D	+	サンカクフジソボ
18							18	A・B・C・D	+	ヤドカリ類
19							19	C	-	トゲアシガニ
20							20	C	-	ガンガゼ
21							21	A・C	-	ラッパウニ
22							22	A・C	-	シラヒゲウニ
23							23	C	+	ナガウニ
24							24	C	-	ウミシダ類
25							25			
26							26			
27							27			
28							28			
29							29			
30							30			
31							31			
32							32			
33							33			
34							34			
35							35			
36							36			

St. 11 1980年11月19日

11時35分 ~ 12時35分

調査水深 6 ~ 11 m

魚 類 相					植 物 相				
No.	棲 所	棲 密 度	成 長 階 段	S・P・P 種 名	No.	階 層	被 度	群 度	S・P・P 種 名
1	C	-	成	ワカウツボ	1	2	+	1	シオグサ類
2	D	+	成	ミナミハタンポ	2	2	1	1	シワヤハズ
3	D	+	成	オオスジシモチ	3	2	2	2	シマオオギ
4	D	+	成	クロホシシモチ	4	2	1	2	オオギ類
5	A	-	成	メジナ	5	1	+	1	ホンダワラ類 (A)
6	D	-	未	タカノハダイ	6	1	1	2	〃 (B)
7	A	-	成	ミナミギンポ	7	2	1	2	タマイタダキ
8	B・C	-	成	セダカズメ	8	2	1	1	マクサ
9	B・D	-	幼	ソラスズメダイ	9	3	2	4	イワノカワ類
10	B・D	-	幼	クギベラ	10	3	3	4	無節石灰藻
11	B・D	+	成・未	ニシキベラ	11	2	3	3	カニノテ
12	C	-	成・未	ササノハベラ	12	3	1	3	ピリヒバ
13	A・B	-	成・未	ホンソメワケベラ	13	2	1	1	キントキ
14	A・B	-	成	アカオヒベラ	14	2	1	2	ユカリ類
15	A・B	+	未	カミナリベラ	15	2	+	1	アヤニシキ
16	C・D	-	幼	ノドグロベラ	16				
17	A・D	-	成・未	ムナテンベラ	17				
18	D	-	成・未	ブダイ	18				
19	A・B・D	-	未	チョウチョウオ	19				
20	B	-	成	ニザダイ	20				
21	D	-	成	ハコフグ	21				
22	C	-	成	シマウミスズメ	22				
23	C	-	成	カサゴ	23				
24					24				
25					25				
26					26				
27					27				
28					28				
29					29				
30					30				
31					31				
32					32				
33					33				
34					34				
35					35				
36					36				

資料 16 (その12)

イセエビの棲所							大型の底棲動物相				
No.	間隙有無	間隙形状	間隙奥行	イセエビの大きさ	イセエビの尾数	間隙を構成する石のサイズ (m)	No.	棲所	棲密度	息度	S・P・P 種名
1	○	F	?	④	1	1 ~1.5	1	A・D	-		カイメン類
2	○	F	?	③	1	0.5~1.5	2	A	-		キツナトサカ
3	○	G	?	②	1	1	3	E	-		ニチリンイソギンチャク
4	○	G	0.4	④	1	1.5	4	A・D	-		ミドリイシ類
5	○	F	0.6	④	1	1.5~2.0	5	A・C・D	+		ウズイチモンジ
6							6	A・C	-		ギンタカハマ
7							7	A・C・D	+		ウラウズガイ
8							8	A	-		オニサザエ
9							9	A	-		イトマキボラ
10							10	A	-		ガバミナシ
11							11	D	-		イバラカンザシ
12							12	C	-		サラサエビ
13							13	A・C・D	+		アカシマホンヤドカリ
14							14	C	-		トゲアシガニ
15							15	B・C	+		チコケムシ
16							16	C	-		ウミシダ類
17							17	B	-		ガンガゼ
18							18	A・D	-		ラッパウニ
19							19	A・B・D	-		シラヒゲウニ
20							20	C	-		ナガウニ
21							21	E	-		ニセクロナマコ
22							22	A・E	-		トラフナマコ
23							23	A	-		ホシキスタ
24							24	A	-		ハナウミシダ
25							25				
26							26				
27							27				
28							28				
29							29				
30							30				
31							31				
32							32				
33							33				
34							34				
35							35				
36							36				

St. 1 1981年 3 月 7 日 11時30分 ~ 12時15分 調査水深 6 ~ 10 m

魚 類 相					植 物 相				
No.	棲 所	棲 息 密 度	成 長 段 階	S・P・P 種 名	No.	階 層	被 度	群 度	S・P・P 種 名
1	D	++	成	ミナミハタンポ	1	3	+	2	タカツキヅタ
2	D	+	成・幼	オオスジイシモチ	2	2	1	1	アミシグサ
3	A・B・D	++	成	クロホシイシモチ	3	2	2	2	シワヤハズ
4	A・B	-	成	タカノハダイ	4	2	+	2	ヤハズグサ
5	C・D	-	成	ヘビギンポ	5	3	4	3	シマオウギ
6	C・D	-	成	ヒメギンポ	6	3	2	2	フクロノリ
7	A	-	成	ソラスズメダイ	7	2	2	2	アントクメ
8	A・B	-	成・幼	ニシキベラ	8	1	2	1	ヨレモク
9	A・B・D	-	成	ササノハベラ	9	1	1	1	トゲモク
10	A・B	-	成	ホンソメワケベラ	10	2	+	1	ガラガラ
11	A・B・D	-	成	ホンベラ	11	2	1	1	タマイタダキ
12	A	-	成・幼	ムナテンベラ	12	2	+	2	マクサ
13	A・D	-	成・未	ブダイ	13	2	+	2	オホシサ
14	B・D	-	成・幼	チョウチョウウオ	14	3	2	2	エンジマダラ
15	A・D	-	成・未	ニザダイ	15	3	4	4	無節石灰藻
16	C・D	-	成	ハコフグ	16	2	3	2	カニノテ
17					17	3	1	2	ピリヒバ
18					18	2	1	1	キントキ
19					19	2	r	1	ホウノウ
20					20	2	+	1	トサカノリ
21					21	2	r	1	ランゲリア
22					22	2	+	1	キヌイトカザシグサ
23					23	2	r	1	カラゴロモ
24					24	2	r	1	ダシア類
25					25	2	+	2	ハネソブ
26					26				
27					27				
28					28				
29					29				
30					30				
31					31				
32					32				
33					33				
34					34				
35					35				
36					36				

資料16 (その13)

イセエビの棲所							大型の底棲動物相				
No.	間隙有無	間隙形状	間隙奥行	イセエビの大きさ	イセエビの尾数	間隙を構成する石のサイズ	No.	棲所	棲密度	息度	S・P・P種名
1	○	E	0.8	⑤	1	1 ~1.5	1	A・B・D	-		カイメン類
2	○	E	0.8	③	2	1.5	2	A	-		ユビノウトサカ
3	○	F	?	④	1	0.5~1	3	A	-		キバトサカ
4	○	F	?	④	2	0.5~1	4	E	-		サンゴイソギンチャク
5	○	G	0.5	⑤	1	1	5	A・C・D	+		ウズイチモンジ
6	○	F	?	⑤	1	1 ~1.5	6	A・C・D	-		ギンタカハマ
7							7	A・C・D	+		ウラウズガイ
8							8	A・B	-		オニサザエ
9							9	B	-		オオナガレカンザシ
10							10	D	-		イバラカンザシ
11							11	A・B・C	+		アカシマホンヤドカリ
12							12	B・C	-		トゲアシガニ
13							13	B	+		チゴケムシ
14							14	C	-		ウミシダ類
15							15	B	-		ガンガゼ
16							16	A・D	-		ラッパウニ
17							17	C	-		ナガウニ
18							18	A・D	-		マナマコ
19							19	E	-		トラフナマコ
20							20	A	-		イボサンゴ
21							21	A	-		イトマキボラ
22							22	A	-		アメフラシ
23							23	A	-		タコノマクラ
24							24				
25							25				
26							26				
27							27				
28							28				
29							29				
30							30				
31							31				
32							32				
33							33				
34							34				
35							35				
36							36				

St. 2 1981年 3月 7日 12時40分 ~ 13時45分 調査水深 9 ~ 17 m

魚 類 相					植 物 相				
No.	棲 所	棲 息 度	成 長 階 段	S・P・P 種 名	No.	階 層	被 度	群 度	S・P・P 種 名
1	A・B	++	成	キビナゴ	1	3	+	2	アオサ類
2	D	-	成	ゴンズイ	2	2	r	1	ホソジュズモ
3	C	-	成	ワカウツボ	3	3	r	1	ハイミル
4	B	-	成	アカカマス	4	2	+	1	シワヤハズ
5	D	+	成	ミナミタンポ	5	2	r	1	ヤハズグサ
6	D	+	成	オオスジイシモチ	6	3	+	2	シマオウギ
7	A・B・D	+	成	クロホシイシモチ	7	3	+	2	フクロノリ
8	A・B	-	成・未	タカノハダイ	8	2	r	1	アントクメ
9	A・B	-	成	ミギマキ	9	1	r	1	ヨレモク
10	A	-	成	コウライトラギス	10	2	+	1	タマイタダキ
11	C・D	-	成	ヒメキンボ	11	2	1	1	マクサ
12	D	-	成	ダテハゼ	12	2	1	1	ヒラクサ
13	A・B	-	成・未	ニシキベラ	13	2	+	1	オホクサ
14	A・D	-	成・未	ササノハベラ	14	2	+	1	ホソサミノハナ
15	A・B	-	成	ホンソメワケベラ	15	3	3	4	無節石灰藻
16	A・B	-	成・幼	ホンベラ	16	2	2	2	カニノテ
17	A・B	-	幼	ムナテンベラ	17	2	+	2	カニノテ類
18	A・D	-	成	ブダイ	18	3	+	2	ピリヒバ
19	D	-	成・幼	チョウチョウウオ	19	3	+	2	ヒメモサズキ
20	A・D	-	幼・未	ニザダイ	20	2	1	2	キントキ
21	D	-	幼	ハコフグ	21	2	+	2	ヒトツマツ
22	A・B・D	-	成	カサゴ	22	2	r	1	ホウノウ
23	D・C	-	成	イソカサゴ	23	2	+	1	トサカノリ
24					24	2	r	1	サイダイバラ
25					25	3	r	2	ワツナギソウ
26					26	2	r	1	ランゲリア
27					27	2	1	1	キヌイトカザシグサ
28					28	2	+	1	アヤニシキ
29					29	2	r	1	カラゴロモ
30					30	2	r	1	ダジア類
31					31	3	r	2	クモノスヒメゴケ
32					32				
33					33				
34					34				
35					35				
36					36				

資料16 (その14)

イセエビの棲所							大型の底棲動物相				
No.	間隙有無	間隙形状	間隙奥行	イセエビの大きさ	イセエビの尾数	間隙を構成する石のサイズ	No.	棲所	棲密度	息度	S・P・P種名
1	○	E	0.8	④	1	ブロック	1	C・D	-		ナツモモガイ
2	○	E	0.8	⑤	1	〃	2	A・B・C・D	+		ウズイチモンジ
3							3	A・B・C	-		ギンタカハマ
4							4	C	-		タツマキサザエ
5							5	A・C・D	+		ウラウスガイ
6							6	C	-		オニサザエ
7							7	C	-		イソバシヨウ
8							8	C	-		カバミナシ
9							9	D	-		イバラカンザシ
10							10	B・C	-		サラサエビ
11							11	C	-		オオアカハラ
12							12	A・C・D	+		アカシマホンヤドカリ
13							13	A	-		オイランヤドカリ
14							14	C	-		ベニツケガニ
15							15	C	-		トゲアシガニ
16							16	C	-		ウミシダ類
17							17	B	-		ガンガゼ
18							18	A・B・D	-		ラッパウニ
19							19	E	-		トラフナマコ
20							20	A	-		シラヒゲウニ
21							21				
22							22				
23							23				
24							24				
25							25				
26							26				
27							27				
28							28				
29							29				
30							30				
31							31				
32							32				
33							33				
34							34				
35							35				
36							36				

St. 3

1981年 3 月 8 日

10時46分 ~ 11時30分

調査水深 14 ~ 15 m

魚 類 相					植 物 相				
No.	棲 所	棲 息 密 度	成 長 段 階	S・P・P 種 名	No.	階 層	被 度	群 度	S・P・P 種 名
1	C	—	成	ワカウツボ	1	2	1	1	チャシオグサ
2	D	—	成	ミナミハタンポ	2	2	r	1	ミル
3	D	—	成・幼	オオスジイシモチ	3	2	r	1	アミジグサ
4	A・B・D	++	成	クロホシイシモチ	4	2	+	1	シワヤハズ
5	A・B	—	成	ミギマキ	5	2	3	2	シマオウギ
6	A	—	成	ソラスズメダイ	6	1	1	1	トゲモク
7	A・B	—	成	ナガサキスズメ	7	2	+	1	ガラガラ
8	A・B	—	成	ニシキベラ	8	2	1	1	タマイタダキ
9	A・D	—	成・未	ササノハベラ	9	3	+	2	ハイテングサ
10	A	—	成	ホンソメワケベラ	10	2	+	1	マクサ
11	A・B・D	—	成	アカオビベラ	11	2	1	1	オハクサ
12	A・D	—	成・幼	カミナリベラ	12	2	1	1	ヒビロウド
13	A・B・D	—	成	ホンベラ	13	3	+	2	エンジマダラ
14	A・D	—	成・未	ムナテンベラ	14	3	4	3	無節石灰藻
15	A・D	—	成	イトヒキベラ	15	2	1	2	カニノテ
16	D	—	未	タコベラ	16	3	1	2	ヒメモサズキ
17	A・B・D	—	成	ブダイ	17	2	1	1	キントキ
18	A・B	—	成・幼	チョウチョウウオ	18	2	1	2	ヒトツマツ
19	A・B・D	—	幼	ニセカンランノギ	19	2	1	2	ツカサアミ
20	A・D	—	幼・未	ニザダイ	20	2	+	1	トサカノリ
21	C・D	—	成	シマウミスズメ	21	2	r	1	キヌイトカザシグサ
22	B・D	—	成	カサゴ	22				
23					23				
24					24				
25					25				
26					26				
27					27				
28					28				
29					29				
30					30				
31					31				
32					32				
33					33				
34					34				
35					35				
36					36				

資料16 (その15)

イセエビの棲所							大型の底棲動物相				
No.	間隙無	間隙形状	間隙奥行	イセエビの大きさ	イセエビの尾数	間隙を構成する石のサイズ	No.	棲所	棲密度	息度	S・P・P種名
1	○	F	?	?	1	1 ~1.5	1	A・D	-		カイメン類
2	○	F	?	?	1	1 ~1.5	2	A・C・D	+		ウズイチモンジ
3	○	F	?	?	2	0.5~1.5	3	A・C・D	-		ギンタカハマ
4							4	C	-		タツマキサザエ
5							5	A・C・D	+		ウラウズガイ
6							6	B	-		ヤクシマダカラ
7							7	A	-		オニサザエ
8							8	D	-		センジュガイ
9							9	D	-		ツノキガイ
10							10	C	-		イソバシヨウ
11							11	C	-		ヒメヨウラク
12							12	C	-		エビスガイ
13							13	B	-		ケヤリ
14							14	D	+		イバラカンザシ
15							15	B・C・D	-		サラサエビ
16							16	A	-		オニヤドカリ
17							17	A・C	+		アカシマホンヤドカリ
18							18	D	-		チゴケムシ
19							19	C	-		ウミシダ類
20							20	B	-		ガンガゼ
21							21	A・B・C・D	-		シラヒゲウニ
22							22	C	-		ムラサキウニ
23							23	C	-		ナガウニ
24							24	E	-		ニセクロナマコ
25							25	A	-		クロガヤ
26							26	C	-		トゲアシガニ
27							27				
28							28				
29							29				
30							30				
31							31				
32							32				
33							33				
34							34				
35							35				
36							36				

St. 4 1981年 3月 8日

11時50分 ~ 12時35分

調査水深 13~ 18 m

魚 類 相					植 物 相				
No.	棲 所	棲 息 密 度	成 長 段 階	S・P・P 種 名	No.	階 層	被 度	群 度	S・P・P 種 名
1	A・B	++	成	キビナゴ	1	2	r	1	ハネモ類
2	D	-	成	ミナミハタンポ	2	3	+	1	ハイミル
3	A・B・D	-	成・幼	オキナヒメジ	3	2	+	1	ヤハズグサ
4	D	-	成・幼	オオスジイシモチ	4	3	2	2	シマオウギ
5	A・B	-	成	メジナ	5	3	r	2	ウミウチワ
6	A・B	-	成	タカノハダイ	6	3	+	1	フクロノリ
7	A・B	-	成	ミギマキ	7	2	r	1	アントクメ
8	C・D	-	成	セダカズメ	8	1	1	1	トゲモク
9	A	-	成	ソラスズメダイ	9	2	r	1	フサノリ
10	A・B	-	成・未	ニシキベラ	10	2	+	1	ガラガラ
11	A・D	-	成・幼	ササノハベラ	11	2	r	1	ヒラガラガラ
12	A	-	幼	ホンソメワケベラ	12	2	1	1	マクサ
13	A・B・D	-	成	アカオビベラ	13	2	1	1	ヒラクサ
14	A・B	-	成・幼	カミナリベラ	14	2	+	2	オウサ
15	A・B・D	-	成	ホンベラ	15	2	+	1	ヒビロウド
16	A・B・D	-	成	ブダイ	16	2	r	1	ホンソサミノハナ
17	A・B・D	-	成	カゴカキダイ	17	3	4	3	無節石灰藻
18	A・D	-	成・未	ニザダイ	18	3	1	2	ヒメモサズキ
19	C・D	-	成	ハナキンチャクフグ	19	2	+	1	キントキ
20	A・B・D	-	成	カサゴ	20	2	1	1	ツカサアミ
21					21	2	r	1	ホウノオ
22					22	2	r	2	トゲキリンサイ
23					23	3	1	2	紅藻-B
24					24	2	r	2	ランゲリア
25					25	2	+	1	キヌイトカザシグサ
26					26	2	r	1	アヤニシキ
27					27	3	r	1	紅藻-A
28					28	2	r	1	〃 - C
29					29				
30					30				
31					31				
32					32				
33					33				
34					34				
35					35				
36					36				

資料16 (その16)

イセエビの棲所							大型の底棲動物相				
No.	間隙有無	間隙形状	間隙奥行	イセエビの大きさ	イセエビの尾数	間隙を構成する石のサイズ	No.	棲所	棲密度	息度	S・P・P種名
1	○	E	0.5	④	1	1	1	A・D	+		カイメン類
2	○	E	0.8	⑤	1	1.5~0.2	2	A	-		ユビノウトサカ
3	○	E	0.6	④	1	1~1.5	3	A	-		タコアシカタトサカ
4	○	F	?	⑤	1	1~2.0	4	A	-		ウミキノコ
5							5	E	-		ハタゴイソギンチャク
6							6	A・B・C・D	+		ウズイチモンジ
7							7	B・C・D	-		ギンタカハマ
8							8	B・C・D	+		ウラウズガイ
9							9	C	-		オニサザエ
10							10	C	-		イソバシヨウ
11							11	D	-		イバラカンザシ
12							12	B・C・D	-		サラサエビ
13							13	A・C・D	-		アカシマホンヤドカリ
14							14	A・C	-		トゲアシガニ
15							15	A	-		ハナウミシダ
16							16	A・C	-		ウミシダ類
17							17	A・C	-		ラッパウニ
18							18	A・D	-		シラヒゲウニ
19							19	C	-		ムラサキウニ
20							20	E	-		ナガウニ
21							21	C	-		ニセクロナマコ
22							22				
23							23				
24							24				
25							25				
26							26				
27							27				
28							28				
29							29				
30							30				
31							31				
32							32				
33							33				
34							34				
35							35				
36							36				

魚 類 相					植 物 相				
No.	棲 所	棲 息 密 度	成 長 段 階	S・P・P 種 名	No.	階 層	被 度	群 度	S・P・P 種 名
1	A・B	++	成	キビナゴ	1	3	r	2	コケイワヅタ
2	D	-	幼	ゴンズイ	2	2	+	1	アミジグサ
3	A・B	-	成	アカエソ	3	2	2	2	シワヤハズ
4	D	+	成	ミナミハタンポ	4	2	r	1	ヤハズグサ
5	A・B	++	成・未	オキナヒメジ	5	3	2	2	ヤレオウギ
6	D	+	成	オオスジイシモチ	6	3	+	2	シマオウギ
7	D	++	成	クロホシイシモチ	7	2	+	1	ケヤリ
8	D	-	成	クエ	8	1	+	1	トゲモク
9	D	-	成	スジアラ	9	3	+	2	オウギ類
10	A・B	-	成	タカノハダイ	10	2	+	1	フサノリ
11	A・B	-	成	ミギマキ	11	2	+	1	ジュズガラガラ
12	A・B	-	幼	シマアジ	12	2	+	1	ヒラガラガラ
13	C・D	-	成	ヘビギンボ	13	2	+	1	タマイタダキ
14	C・D	-	成	ヒメギンボ	14	2	+	1	マクサ
15	A	-	成・未	クマノミ	15	2	+	1	ヒラクサ
16	A	-	幼	ミツホシクロスズメ	16	2	+	2	オビツサ
17	A・B	-	成・幼	ホンソメワケベラ	17	2	+	1	ヒビロウド
18	A・B	-	成	アカオビベラ	18	2	+	2	ホンソサミノハナ
19	A	-	成	ホンベラ	19	3	2	3	無節石灰藻
20	A	-	成・未	ムナテンベラ	20	2	1	2	カニノテ
21	D	-	成	アオブダイ	21	3	+	2	ヒメモサズキ
22	A・B・D	-	成	ブダイ	22	2	+	1	キントキ
23	A・B・D	-	成	カゴカキダイ	23	2	r	1	ツカサアミ
24	B・D	-	成・未	チョウチョウウオ	24	2	+	2	ユカリ
25	B・D	-	成	シラコダイ	25	2	+	1	サイダイバラ
26	D	-	成・未	ニザダイ	26	3	+	2	ワツナギソウ
27	B・D	-	成	シマウミスズメ	27	2	r	1	キヌイトカザシグサ
28	A・D	-	成	キタマクラ	28	2	+	1	アヤニシキ
29					29	2	r	1	ダジア類
30					30	2	r	1	ハネソゾ
31					31				
32					32				
33					33				
34					34				
35					35				
36					36				

資料 16 (その 17)

イセエビの棲所							大型の底棲動物相			
No.	間隙有無	間隙形状	間隙奥行	イセエビの大きさ	イセエビの尾数	間隙を構成する石のサイズ	No.	棲所	棲息密度	S・P・P 種名
1	○	F	?	④	1	1 ~1.5	1	A・D	-	カイメン類
2	○	F	?	?	1	0.5~1.5	2	A	-	ユビノウトサカ
3							3	A	-	オオトゲトサカ
4							4	A・D	-	キバトサカ
5							5	A・D・E	-	アメフラシ
6							6	A・C・D	+	ウズイチモンジ
7							7	A・C・D	-	ギンタカハマ
8							8	A・C・D	+	ウラウズガイ
9							9	C	-	カコボラ
10							10	D	-	オニサザエ
11							11	D	-	センジュガイ
12							12	C・D	-	イソバシヨウ
13							13	D	-	イバラカンザシ
14							14	C	-	オニヤドカリ
15							15	A・C・D	-	アカシマホンヤドカリ
16							16	C	-	トゲアシガニ
17							17	B	-	チゴケムシ
18							18	A	-	ニホンウミシダ
19							19	C	-	オヨキウミシダ
20							20	C	-	ウミシダ類
21							21	A・B・D	-	ホヤ類
22							22	A	-	ラッパウニ
23							23			
24							24			
25							25			
26							26			
27							27			
28							28			
29							29			
30							30			
31							31			
32							32			
33							33			
34							34			
35							35			
36							36			

St. 6 1981年3月11日 12時10分 ~ 12時55分 調査水深 8 ~ 15 m

魚 類 相					植 物 相				
No.	棲 所	棲 密 度	成 長 階 段	S・P・P 種 名	No.	階 層	被 度	群 度	S・P・P 種 名
1	A・B	++	成	キビナゴ	1	3	r	2	タカツキヅタ
2	C	-	成	ワカウツボ	2	3	r	1	ハイミル
3	D	-	成	ミナミハタンポ	3	3	r	1	タマミル
4	A・B	+	成	オキナヒメジ	4	2	r	1	アミジグサ
5	A・B	-	成	オオスジイシモチ	5	2	+	1	シワヤハズ
6	A・B・D	++	成・幼	クロホシイシモチ	6	2	r	1	ヤハズグサ
7	A・B	-	成	メジナ	7	3	2	2	シマオウギ
8	A・B	-	成	タカノハダイ	8	3	2	2	ヤレオウギ
9	A・B	-	成	ミギマキ	9	1	1	1	ノコギリモク
10	A・B	-	成	シマアジ	10	1	1	1	トゲモク
11	C・D	-	成	ヘビギンポ	11	2	r	1	フサノリ
12	C・D	-	成	ヒメギンポ	12	2	2	2	タマイタダキ
13	B・C	-	成	セダカスズメ	13	3	+	2	ハイテングサ
14	A・D	-	成	ホンペラ	14	2	1	1	マクサ
15	D	-	成	アオブダイ	15	2	1	2	オウシクサ
16	A・B・D	-	成	ブダイ	16	2	+	1	ヒビロウド
17	D	-	成・未	チョウチョウウオ	17	2	1	2	ホソサミノハナ
18	D	-	成	ニセカンランハギ	18	3	3	3	無節石灰藻
19	A・D	-	成・未	ニザダイ	19	2	2	2	カニノテ
20	A・D	-	成	シマウミスズメ	20	3	1	2	ピリヒバ
21	D	-	成	イシガキフグ	21	3	r	2	ヒメモサズキ
22					22	2	1	2	キントキ
23					23	2	1	2	ヒトツマツ
24					24	2	r	1	ハウノオ
25					25	2	1	1	ユカリ
26					26	3	r	1	紅藻 - B
27					27	3	r	2	ワツナギソウ
28					28	2	r	1	キヌイトカザシグサ
29					29	2	r	1	アヤニシキ
30					30				
31					31				
32					32				
33					33				
34					34				
35					35				
36					36				

資料16 (その18)

イセエビの棲所							大型の底棲動物相			
No.	間隙有無	間隙形状	間隙奥行	イセエビの大きさ	イセエビの尾数	間隙を構成する石のサイズ(m)	No.	棲所	棲密度	S・P・P種名
1	○	F	?	⑤	1	1 ~1.5	1	A・D	-	カイメン類
2	○	G	0.6	④	5	1.5	2	A・D	-	クロガヤ
3	○	F	?	?	1	1 ~1.5	3	A	-	ユビノウトサカ
4	○	G	0.4	③	1	1.5	4	A	-	ウミキノコ
5							5	E	-	サンゴイソギンチャク
6							6	A	-	トゲキクメイシ
7							7	A	-	ミドリイシ類
8							8	A・C・D	-	アメフラシ
9							9	A・C・D	+	ウズイチモンジ
10							10	A・D	-	ギンタカハマ
11							11	C	-	タツマキサザエ
12							12	A・C・D	+	ウラウズガイ
13							13	D	-	オニサザエ
14							14	D	-	ガンセキボラ
15							15	B	-	センジュガイ
16							16	C	-	サラサエビ
17							17	C	-	オニヤドカリ
18							18	A・C	-	アカシマホンヤドカリ
19							19	C	-	トゲアシガニ
20							20	B	-	チゴケムシ
21							21	A・C	-	コアシウミシダ
22							22	C	-	ウミシダ類
23							23	B	-	ガンガゼ
24							24	D	-	ラッパウニ
25							25	B・D	-	シラヒゲウニ
26							26	B・C	-	ナガウニ
27							27	A・B・C・D	-	ホヤ類
28							28	A	-	イトマキボラ
29							29			
30							30			
31							31			
32							32			
33							33			
34							34			
35							35			
36							36			

魚 類 相					植 物 相				
No.	棲 所	棲 密 度	成 長 階 段	S・P・P 種 名	No.	階 層	被 度	群 度	S・P・P 種 名
1	A・B	++	成	キビナゴ	1	3	+	2	ヘライワツタ
2	D	-	成	ゴンズイ	2	3	+	2	タカツキヅタ
3	B	-	成	アカエソ	3	3	1	2	ハイミル
4	D	-	成	ミナミタンポ	4	2	r	1	アミジグサ
5	D	-	成	オオスジシモチ	5	2	1	1	シワヤハズ
6	A・B・D	++	成・幼	クロホシシモチ	6	2	r	1	ヤハズグサ
7	D	-	未	イスズミ	7	3	2	2	シマオウギ
8	A・B	-	成	シマアジ	8	3	2	2	ヤレオウギ
9	A・B	-	未	タカベ	9	3	+	2	フクロノリ
10	A	-	成・幼	クマノミ	10	2	r	2	アントクメ
11	A	-	成	ナガサキスズメ	11	1	+	1	トゲモク
12	A・B	-	成	ニシキベラ	12	3	+	2	オウギ類
13	A・D	-	幼	ササノハベラ	13	2	1	1	ホンダワラ類(幼体)
14	A	-	成	ホンソメワケベラ	14	2	r	1	フサノリ
15	A	-	成	ホンベラ	15	2	1	1	ガラガラ
16	A・D	-	成・未	チョウチョウウオ	16	2	+	1	タマイタダキ
17	A・B・D	-	成	ニザダイ	17	2	r	1	マクサ
18	A・B	-	未	カサゴ	18	2	+	1	ヒラクサ
19	B	-	成	ウツボ	19	2	1	2	オノクサ
20					20	2	r	1	ヒビロウド
21					21	3	+	2	エンジマダラ
22					22	3	3	3	無節石灰藻
23					23	2	2	2	カニノテ
24					24	3	+	2	ピリヒバ
25					25	3	+	2	ヒメモサズキ
26					26	2	1	2	キントキ
27					27	2	r	1	ハウノオ
28					28	2	+	1	トサカノリ
29					29	2	r	1	ユカリ
30					30	2	r	1	キヌイトカザシグサ
31					31	2	+	1	アヤニシキ
32					32	3	r	1	紅藻-A
33					33				
34					34				
35					35				
36					36				

資料16 (その19)

イセエビの棲所							大型の底棲動物相			
No.	間隙有無	間隙形状	間隙奥行	イセエビの大きさ	イセエビの尾数	間隙を構成する石のサイズ	No.	棲所	棲息密度	S・P・P種名
1	○	F	?	?	1	0.5~1.5	1	A・D	-	カイメン類
2	○	F	?	5	1	1~1.5	2	A	-	ユビノウトサカ
3	○	G	0.5	4	1	1	3	E	-	サンゴイソギンチャク
4	○	F	?	5	1	1~1.5	4	E	-	ニチリンイソギンチャク
5							5	A	-	ハナヤサイサンゴ
6							6	A	-	ミドリイシ類
7							7	A・C・D	+	ウズイチモンジ
8							8	A・D	-	ギンタカハマ
9							9	A・C・D	+	ウラウスガイ
10							10	B	-	イタボガキ類
11							11	D	-	イバラカンザシ
12							12	C	-	サラサエビ
13							13	C	-	オニヤドカリ
14							14	A・C・D	-	アカシマホンヤドカリ
15							15	A	-	オイランヤドカリ
16							16	C	-	トゲアシガニ
17							17	B	-	チゴケムシ
18							18	A	-	ニホンウニシダ
19							19	C	-	ウミシダ類
20							20	D	-	ラッコウニ
21							21	D	-	シラヒゲウニ
22							22	C	-	ナガウニ
23							23	B	-	ホヤ類
24							24			
25							25			
26							26			
27							27			
28							28			
29							29			
30							30			
31							31			
32							32			
33							33			
34							34			
35							35			
36							36			

魚 類 相					植 物 相				
No.	棲 所	棲 密 度	成 長 段 階	S・P・P 種 名	No.	階 層	被 度	群 度	S・P・P 種 名
1	A・B	—	成	キビナゴ	1	3	r	1	ハイミル
2	D	—	成	ゴンズイ	2	2	r	1	シワヤハズ
3	C	—	成	トラウツボ	3	2	r	1	ヤハズグサ
4	C	—	成	ウツボ	4	3	l	2	シマオウギ
5	B	—	成	アカエソ	5	3	r	2	ヤレオウギ
6	D	—	成	ミナミハタンポ	6	3	r	2	フクロノリ
7	D	—	成	オオスジイシモチ	7	2	r	1	ホンダワラ類(幼体)
8	A・B・D	++	成・幼	クロホシイシモチ	8	2	+	1	ガラガラ
9	A・B	—	成	タカノハダイ	9	2	r	1	タマイタダキ
10	A・B	—	成	ミギマキ	10	2	r	1	マクサ
11	A	—	未・幼	クマノミ	11	2	r	1	オウツサ
12	C・D	—	成	セダカスズメ	12	2	r	2	ホソサミノハナ
13	A	—	幼	ブチススキベラ	13	3	l	2	エンジマダラ
14	A・D	—	成・未	ササノハベラ	14	3	4	3	無節石灰藻
15	A	—	成	イトベラ	15	2	l	2	カニノテ
16	A	—	成	ホンソメワケベラ	16	3	l	2	ピリヒバ
17	A・B	—	成	アカオビベラ	17	3	r	2	ヒメモサズキ
18	B・D	—	成	レンテンヤッコ	18	2	+	2	キントキ
19	B・D	—	成・未	チョウチョウウオ	19	2	r	1	ヒトツマツ
20	D	—	成・未	ニザダイ	20	2	r	1	ユカリ
21	D	—	成	シマウミスズメ	21	3	r	1	ワツナギソウ
22	B・D	—	成	カサゴ	22	2	r	2	キヌイトカザシグサ
23					23	2	r	2	アヤニシキ
24					24	2	r	1	ダシエ類
25					25				
26					26				
27					27				
28					28				
29					29				
30					30				
31					31				
32					32				
33					33				
34					34				
35					35				
36					36				

資料16 (その20)

イセエビの棲所							大型の底棲動物相			
No.	間隙有無	間隙形状	間隙奥行	イセエビの大きさ	イセエビの尾数	間隙を構成する石のサイズ(m)	No.	棲所	棲密度	S・P・P種名
1	○	F	?	?	1	1 ~1.5	1	A・D	-	カイメン類
2							2	A	-	ユビノウトサカ
3							3	E	-	サンゴイソギンチャク
4							4	A	-	トゲキクメイシ
5							5	A	-	ミドリイシ類
6							6	C	-	ナツモモ
7							7	A・C・D	+	ウズイチモンジ
8							8	A・C・D	-	ギンタカハマ
9							9	C	-	コシダカサザエ
10							10	A・C・D	+	ウラウスガイ
11							11	D	-	オニサザエ
12							12	C・D	-	イボニシ
13							13	D	-	イソバシヨウ
14							14	B	-	イタボガキ類
15							15	D	-	イバラカンザシ
16							16	C	-	アカシマホンヤドカリ
17							17	C	-	トゲアシガニ
18							18	C	-	チゴケムシ
19							19	A	-	コアシウミシダ
20							20	A	-	ニホンウミシダ
21							21	D	-	シラヒゲウニ
22							22	C	-	ナガウニ
23							23	A	-	アメフラシ
24							24			
25							25			
26							26			
27							27			
28							28			
29							29			
30							30			
31							31			
32							32			
33							33			
34							34			
35							35			
36							36			

魚 類 相					植 物 相				
No.	棲 所	棲 密 度	成 長 段 階	S・P・P 種 名	No.	階 層	被 度	群 度	S・P・P 種 名
1	D	-	成	ミナミハタンポ	1	3	r	2	ヘライワヅタ
2	B	-	幼	イシダイ	2	3	r	2	コケイワヅタ
3	B	-	成	イシガキダイ	3	3	r	1	ハイミル
4	A・B	+	成	オキナヒメジ	4	2	+	2	アミジグサ
5	D	-	成	オオスジイシモチ	5	2	1	2	シワヤハズ
6	D	++	成・幼	クロホシイシモチ	6	3	1	2	シマオウギ
7	B	-	成	クロメジナ	7	3	1	2	ヤレオウギ
8	D	-	成・未	イスズミ	8	3	+	2	フクロノリ
9	A・B	-	成	タカノハダイ	9	1	2	2	ヨレモク
10	A	-	未・幼	クマノミ	10	1	+	1	トゲモク
11	A	-	成	ソラスズメダイ	11	2	r	1	ジュズガラガラ
12	A・B	-	成・幼	ニシキベラ	12	2	+	2	ガラガラ
13	A・B	-	成	ホンソメワケベラ	13	2	r	1	タマイタダキ
14	A・B	-	成	アカオビベラ	14	2	r	2	マクサ
15	A・B	-	成・未	カミナリベラ	15	2	1	2	オウサ
16	A・B	-	成・未	ホンベラ	16	2	r	1	ヒビロウド
17	A	-	幼	ムナテンベラ	17	2	r	2	ホソサミノハナ
18	A	-	未	ナメラベラ	18	3	3	3	無節石灰藻
19	A・D	-	成	ブダイ	19	2	1	2	カニノテ
20	A・B・D	-	成	チョウチョウウオ	20	3	2	2	ピリヒバ
21	A・B・D	-	未	ニザダイ	21	3	1	2	ヒメモサズキ
22					22	2	+	2	キントキ
23					23	2	r	1	ツカサアミ
24					24	2	r	1	ユカリ
25					25	2	r	2	サイダイバラ
26					26	3	r	2	紅藻-B
27					27	3	r	2	ワツナギソウ
28					28	2	r	1	キヌイトカザシグサ
29					29	2	r	1	アヤニシキ
30					30	2	r	2	ダシテ類
31					31	2	r	1	クロソゾ
32					32	2	r	2	ハネソゾ
33					33				
34					34				
35					35				
36					36				

資料16 (その21)

イセエビの棲所							大型の底棲動物相			
No.	間隙有無	間隙形状	間隙奥行	イセエビの大きさ	イセエビの尾数	間隙を構成する石のサイズ	No.	棲所	棲密度	S・P・P種名
1	○	F	?	4	1	1~1.5	1	A・D	-	カイメン類
2	○	F	?	5	1	1	2	A	-	ユビノウトサカ
3							3	A・D	-	ハナヤサイサンゴ
4							4	A・D	-	ハマサンゴ
5							5	A・D	-	ミドリイシ類
6							6	A C D	+	ウズイチモンジ
7							7	A・D	-	ギンタカハマ
8							8	A C D	+	ウラウズガイ
9							9	C	-	コシダカサザエ
10							10	D	-	ケヤリ
11							11	D	-	イバラカンザシ
12							12	A・C	-	アカシマホンヤドカリ
13							13	C	-	トゲアシガニ
14							14	D	-	チゴケムシ
15							15	A	-	ハナウミシダ
16							16	C	-	ウミシダ類
17							17	D	-	ガンガゼ
18							18	D	-	ラッパウニ
19							19	D	+	シラヒゲウニ
20							20	C	-	ムラサキウニ
21							21	C	-	ナガウニ
22							22	A・C	-	マナマコ
23							23	A	-	クシシダミドリイシ
24							24			
25							25			
26							26			
27							27			
28							28			
29							29			
30							30			
31							31			
32							32			
33							33			
34							34			
35							35			
36							36			

St. 10 1981年3月12日 14時18分 ~ 15時00分 調査水深 7 ~ 10.5 m

魚 類 相					植 物 相				
No.	棲 所	棲 密 度	成 長 段 階	S・P・P 種 名	No.	階 層	被 度	群 度	S・P・P 種 名
1	A・B	+	成・幼	キビナゴ	1	2	+	1	アミジグサ
2	C	-	成	ワカウツボ	2	2	1	2	シワヤハズ
3	D	-	成	ミナミハタンポ	3	2	r	1	ヤハズグサ
4	A・B	-	成	オキナヒメジ	4	3	+	2	シマオウギ
5	D	-	成・幼	オオスジイシモチ	5	3	+	2	ヤレオウギ
6	D	+	成・幼	クロホシイシモチ	6	3	+	2	ウミウチワ
7	A・B	-	成	ニシキベラ	7	3	1	2	フクロノリ
8	A・B	-	成	カミナリベラ	8	2	+	1	ホンダワラ類(幼体)
9	A	-	成・未	ムナテンベラ	9	2	r	1	ガラガラ
10	A・D	-	成	ブダイ	10	2	r	2	カギケノリ
11	A・B	-	成	カゴカキダイ	11	2	r	1	タマイタダキ
12	A・B・D	-	成	ニザダイ	12	2	r	1	ヒロハタマイタダキ
13	A	-	成	カサゴ	13	3	r	2	ハイテングサ
14					14	2	1	2	オバシサ
15					15	2	r	2	ホソサミノハナ
16					16	3	4	3	無節石灰藻
17					17	2	1	2	カニノテ
18					18	3	2	2	ピリヒバ
19					19	3	r	2	ヒメモサズキ
20					20	2	1	2	カニノテ類
21					21	2	r	1	フダラク
22					22	2	r	2	キントキ
23					23	2	r	1	ユカリ
24					24	3	r	2	ワツナギソウ
25					25	2	r	1	アヤニシキ
26					26	2	r	1	ハネソゾ
27					27				
28					28				
29					29				
30					30				
31					31				
32					32				
33					33				
34					34				
35					35				
36					36				

資料16 (その22)

イセエビの棲所							大型の底棲動物相			
No.	間隙有無	間隙形状	間隙奥行	イセエビの大きさ	イセエビの尾数	間隙を構成する石のサイズ (m)	No.	棲所	棲密度	S・P・P種名
1	○	F	?	5	1	1	1	A・D	—	カイメン類
2	○	F	?	4/5	2/1	0.5~1	2	A	—	ユビノウトサカ
3	○	F	?	5	1	1~1.5	3	A	—	タコアシカタトサカ
4	○	F	?	5	1	0.5~1	4	A	—	キバトサカ
5	○	F	?	6	1	1~1.5	5	A・D	—	ハナヤサイサンゴ
6	○	G	0.4	?	1	1	6	A	—	コモンサンゴ
7	○	F	?	?	1	1	7	A	—	キクメイシ
8	○	G	0.4	4	1	1	8	A	—	トゲキクメイシ
9	○	F	?	5	1	0.5~1	9	A・D	—	ミドリイシ類
10	○	F	?	4	3	0.5~1.5	10	A・C・D	—	アメフラシ
11	○	F	?	4	1	1~1.5	11	B	—	アワビ類
12							12	A・C・D	—	ウズイチモンジ
13							13	A・C・D	—	ギンタカハマ
14							14	C	—	コシダカサザエ
15							15	A・C・D	—	ウラウスガイ
16							16	C	—	ハナマルユキ
17							17	B	—	ヤクシマダカラ
18							18	B	—	ホシキヌタ
19							19	A	—	カコボラ
20							20	B	—	オニサザエ
21							21	A	—	イトマキボラ
22							22	B	—	イタボガキ類
23							23	C	—	オオナガレカンザシ
24							24	D	—	イバラカンザシ
25							25	C	—	サラサエビ
26							26	A・C	—	アカシマホンヤドカリ
27							27	A	—	オニヤドカリ
28							28	C	—	トゲアシガニ
29							29	C・D	—	ショウジンガニ
30							30	B	—	チゴケムシ
31							31	C	—	ウミシダ類
32							32	D	—	オニヒトデ
33							33	B	—	ガンガゼ
34							34	A・D	—	ラッパウニ
35							35	A・D	—	シラヒゲウニ
36							36	C	—	ムラサキウニ
37							37	C	—	ナガウニ
38							38	D	—	ホヤ類

St. 11 1981年3月13日

11時12分 ~ 12時15分

調査水深 6 ~ 11 m

魚 類 相					植 物 相				
No.	棲 所	棲 密 度	成 長 階 段	S・P・P 種 名	No.	階 層	被 度	群 度	S・P・P 種 名
1	D	—	成	ミナシタンボ	1	3	r	2	アオサ類
2	B・D	—	成	オオスジシモチ	2	2	r	1	ハネモ類
3	A・B・D	—	成	クロホシシモチ	3	3	r	2	タカツキツタ
4	D	—	幼	イスズミ	4	3	r	2	ハイミル
5	A・B	—	成	タカノハダイ	5	2	r	1	アミジグサ
6	A・B	—	成	ミギマキ	6	2	r	1	シワヤハズ
7	C・D	—	成	セダカスズメ	7	2	+	1	ヤハズグサ
8	A・B	—	成	ニシキベラ	8	3	l	2	シマオウギ
9	A・B・D	—	成・未	ササノハベラ	9	3	l	2	ヤレオウギ
10	A・B	—	成	ホンソメワケベラ	10	3	+	2	フクロノリ
11	A・B・D	—	成・未	チョウチョウウオ	11	1	r	1	ヨレモク
12	A・B・D	—	成・未	ニザダイ	12	1	+	1	トゲモク
13	B	—	成	カサゴ	13	2	+	1	フサノリ
14					14	2	r	1	ガラガラ
15					15	2	r	2	カギケノリ
16					16	2	+	1	マクサ
17					17	2	+	1	ヒラクサ
18					18	2	+	2	オハツサ
19					19	2	r	1	ヒビロウド
20					20	2	+	2	ホンソサミノハナ
21					21	3	3	2	無節石灰藻
22					22	2	2	2	カニノテ
23					23	3	2	2	ピリヒバ
24					24	3	r	2	ヒメモサズキ
25					25	2	r	2	フダラク
26					26	2	+	2	キントキ
27					27	2	+	2	ヒトツマツ
28					28	2	r	1	ツカサアミ
29					29	2	r	2	トゲキリンサイ
30					30	2	r	1	トサカノリ
31					31	2	+	2	ユカリ
32					32	3	r	2	ワツナギソウ
33					33	2	l	2	キヌイトカザシグサ
34					34	3	r	2	イギス類
35					35	2	r	1	カラゴロモ
36					36	2	r	2	ハネソゾ
37					37	2	r	1	コブソゾ
38					38	3	r	2	紅藻 - B

資料16 (その23)

イセエビの棲所							大型の底棲動物相			
No.	間隙有無	間隙形状	間隙奥行	イセエビの大きさ	イセエビの尾数	間隙を構成する石のサイズ	No.	棲所	棲息密度	S・P・P種名
1	○	F	—	③	1	1.0~1.5	1	D	—	カイメン類
2	○	G	0.5	③	1	1.5~2.0	2	A	—	ユビノウトサカ
3	○	G	0.2	②	1	1.0~1.5	3	A	—	ヒラウミキノコ
4							4	E	—	サンゴイソギンチャク
5							5	A	—	トゲキクメイシ
6							6	A・D	++	ウラウズガイ
7							7	D	—	ギンタカハマ
8							8	D・A	++	ウズイチモンジ
9							9	D	—	ボウシュウボラ
10							10	C	—	センジュガイ
11							11	A	—	イトマキボラ
12							12	B	—	ケヤリ類
13							13	D・A	—	イバラカンザシ
14							14	D・A・B	—	ウスイロサンゴヤドカリ
15							15	E	—	ベニワモンヤドカリ
16							16	C	—	トゲアシガニ
17							17	E・A	—	オオアカヒトデ
18							18	C	—	ガンガゼ
19							19	D	—	ラッパウニ
20							20	C	—	ナガウニ
21							21	E・A	—	タコノマクラ
22							22			
23							23			
24							24			
25							25			
26							26			
27							27			
28							28			
29							29			
30							30			
31							31			
32							32			
33							33			
34							34			
35							35			
36							36			

魚 類 相					植 物 相				
No.	棲 所	棲 息 密 度	成 長 段 階	S・P・P 種 名	No.	階 層	被 度	群 度	S・P・P 種 名
1	D	-	成	ゴンズイ	1	2	r	1	アミジグサ
2	D	-	成	イトウダイ	2	3	+	2	アミジグサ類
3	D	+	成	ミナミハタンポ	3	2	+	1	シワヤハズ
4	D	-	成	ツマグロハタンポ	4	3	3	2	ヤレオウギ
5	B・A	-	幼・成	オキナヒメジ	5	3	2	2	シマオウギ
6	D	-	成	クロホシイシモチ	6	1	1	2	トゲモク
7	D・C	-	成	オオスジイシモチ	7	2	+	1	ホンダワラ(幼体)
8	D	-	成	ノミノクチ	8	2	+	1	タマイタダキ
9	A	-	成	タカノハダイ	9	2	r	1	オハシサ
10	A	-	成	ミギマキ	10	2	r	1	ホソサミノハナ
11	B・A	-	幼	クロユリハゼ	11	3	1	2	エンジマダラ
12	A	-	成	クマノミ	12	3	3	3	無節石灰藻
13	A	+	成・未	ソラスズメ	13	2	1	2	カニノテ
14	B・C	-	成	カミナリベラ	14	2	r	1	キントキ
15	B	++	成・未	ニシキベラ	15	2	+	1	ユカリ
16	D・C	-	幼	トカラベラ	16	2	r	1	アヤニシキ
17	D・A	-	幼・成	ムナテンベラ	17	2	r	1	ソゾ類
18	A	-	幼	ブチススキベラ	18				
19	A	-	幼・成	ホンソメワケベラ	19				
20	B	-	成	ギチベラ	20				
21	D	-	成	ササノハベラ	21				
22	B	-	成	カマスベラ	22				
23	D・C	-	成	ブダイ	23				
24	C・A	-	成	ツノダシ	24				
25	B・A	-	成	ナガニザ	25				
26	A	-	未・成	ニザダイ	26				
27	A	-	未・成	スジクロハギ	27				
28	A	-	成	シマウミスズメ	28				
29	B・A	-	成	キタマクラ	29				
30	D	-	未・成	ハコフグ	30				
31	D	-	成	カサゴ	31				
32	B	-	成	アナハゼ	32				
33					33				
34					34				
35					35				
36					36				

資料16 (その24)

イセエビの棲所							大型の底棲動物相			
No.	間隙無	間隙形状	間隙奥行	イセエビの大きさ	イセエビの尾数	間隙を構成する石のサイズ	No.	棲所	棲密度	S・P・P種名
1							1	D・A	-	ナツモモガイ
2							2	C	-	コシダカサザエ
3							3	D・A	++	ウズイチモンジ
4							4	D・A	++	ウラウズガイ
5							5	D	-	ヒメセミアビ
6							6	C	-	オオアカハラ
7							7	D・C	-	オニヤドカリ
8							8	A	-	ノコギリガニ
9							9	A	-	ベニツケガニ
10							10	A・C	-	トゲアシガニ
11							11	E・A	-	フトゲヒトデ
12							12	C	-	フシザオウニ
13							13	A・C	-	ガンガセ
14							14	A	+	ラッパウニ
15							15	D・E	-	シラヒゲウニ
16							16	A	-	ナガウニ
17							17	A	-	アカオニナマコ
18							18			
19							19			
20							20			
21							21			
22							22			
23							23			
24							24			
25							25			
26							26			
27							27			
28							28			
29							29			
30							30			
31							31			
32							32			
33							33			
34							34			
35							35			
36							36			

St.1 1981年9月24日 19時00分 ~ 20時00分 調査水深 6 ~ 10 m

魚 類 相					植 物 相				
No.	棲 所	棲 息 度	成 長 階 段	S・P・P 種 名	No.	階 層	被 度	群 度	S・P・P 種 名
1	D	-	未・成	アカマツカサ	1				
2	A	-	成	イットウダイ	2				
3	B	++	幼・成	ミナシハタンボ	3				
4	B・A	+	成	クロホシイシモチ	4				
5	D	-	成	オオスジイシモチ	5				
6	C	-	未・成	テンジクダイ	6				
7	D	-	成	タカノハダイ	7				
8	D・C	-	成	ブダイ	8				
9	D・C	-	幼・成	チョウチョウウオ	9				
10	D・A	-	成	ナガニザ	10				
11	C	-	成	カサゴ	11				
12	D・C	-	成	オニカサゴ	12				
13	C	-	未・成	イソカサゴ	13				
14					14				
15					15				
16					16				
17					17				
18					18				
19					19				
20					20				
21					21				
22					22				
23					23				
24					24				
25					25				
26					26				
27					27				
28					28				
29					29				
30					30				
31					31				
32					32				
33					33				
34					34				
35					35				
36					36				

資料16 (その25)

イセエビの棲所							大型の底棲動物相			
No.	間隙有無	間隙形状	間隙奥行	イセエビの大きさ	イセエビの尾数	間隙を構成する石のサイズ	No.	棲所	棲息密度	S・P・P種名
1	○	G	0.9	③④	2	1.0~1.5	1	A・B・C	-	カイメン類
2	○	G	0.3	⑤	1	1.5~2.0	2	A	-	ユビノウトサカ
3	○	F	-	③⑤	2	1.0~1.0	3	A・D	-	キツトサカ
4	○	F	-	③④	4	1.0~2.0	4	D	-	オオサンゴイソギンチャク
5	○	F	-	⑤⑤ ④④	2	0.5~1.0	5	A	-	トゲキクメイシ
6							6	B	-	アワビ類
7							7	A・B・D	++	ウズイチモンジ
8							8	A	-	ギンタカハマ
9							9	A・B・D	++	ウラウズガイ
10							10	C	-	カコボラ
11							11	D	-	オノログガキ
12							12	D	-	ケヤリ類
13							13	D・A	++	イバラカンザシ
14							14	B	-	ベニツケガニ
15							15	C	-	トゲアシカニ
16							16	D	-	コケムシ類
17							17	D	-	ラッパウニ
18							18	B	-	ガンガゼ
19							19	C	-	ナガウニ
20							20	E	-	ニセクロナマコ
21							21	B	-	ホヤ類
22							22			
23							23			
24							24			
25							25			
26							26			
27							27			
28							28			
29							29			
30							30			
31							31			
32							32			
33							33			
34							34			
35							35			
36							36			

魚 類 相					植 物 相				
No.	棲 所	棲 密 度	成 長 階 段	S・P・P 種 名	No.	階 層	被 度	群 度	S・P・P 種 名
1	D	+	成	ゴンズイ	1	2	1	2	アミジグサ
2	B・A	-	成	アオヤガラ	2	3	+	2	アミジグサ類
3	B・A	-	成	イシダイ	3	2	1	2	シワヤブ
4	B	-	幼	インドヒメジ	4	3	2	2	ヤレオウギ
5	B・A	-	成	オキナヒメジ	5	3	1	2	シマオウギ
6	B	-	成	ホウライヒメジ	6	1	r	1	トゲモク
7	A	-	成	アカヒメジ	7	2	+	1	ホンダワラ類(幼体)
8	D	-	成	オオスジイシモチ	8	2	r	1	ガラガラ
9	B・D・A	++	幼・未	クロホシイシモチ	9	2	r	1	タマイタダキ
10	B・A	-	成	スジアラ	10	2	1	1	マクサ
11	B・A	-	成	キンギョハナダイ	11	2	r	1	オオブサ
12	A	-	成	キハソク	12	3	3	3	無節石灰藻
13	B・A	+	成	ハマフエフキ	13	2	3	3	カニノテ
14	D・A	-	幼・未	コロダイ	14	3	+	2	ピリヒバ
15	B	-	成	タカノハダイ	15	2	+	2	キントキ
16	B	-	成	ミギマキ	16	2	1	1	ユカリ
17	B・A	-	成	テングロスジキンボ	17	2	r	1	カエリナミ
18	B・A	-	幼	クロユリハゼ	18				
19	B・A	+	幼・成	ソラスズメ	19				
20	A	-	未・成	クマノミ	20				
21	B・A	-	成	ニシキベラ	21				
22	B・D・A	++	成・未	カミナリベラ	22				
23	B	-	未・成	ホンソメワケベラ	23				
24	B・D	-	成・未	ササノハベラ	24				
25	B・A	-	成	アカオビベラ	25				
26	A・B	-	成	ホンベラ	26				
27	A	-	成	イトヒキベラ	27				
28	C	-	成・未	ムナテンベラ	28				
29	A	-	成・未	カマスベラ	29				
30	A・B	-	成・未	ブダイ	30				
31	A・B	-	成	アオブダイ	31				
32	B	-	成	ギチベラ	32				
33	B・D	-	幼	フウライチョウウオ	33				
34	D	-	幼	シラコダイ	34				
35	B・A	-	成	ツノダシ	35				
36	B	-	未・成	ナガニザ	36				
37	B・C	-	成	ニザダイ					
38	B	-	成	アオサハギ					
39	B・A	-	成	アイゴ					
40	B	-	成・未	ハコフグ					
41	B	-	成	キタマクラ					

資料16 (その26)

イセエビの棲所							大型の底棲動物相							
No.	間 有	隙 無	間 形	隙 状	間 奥	隙 行	イセエビ の大きさ	イセエビ の尾数	間隙を構成 する石のサイズ	No.	棲 所	棲 密	息 度	S・P・P 種名
1										1	A	—	—	タガヤサンミナシ
2										2	A・E	—	—	イセエビ
3										3	A・C	—	—	ソメンヤドカリ
4										4	A・C・D	—	—	ガンガゼ
5										5	A・C・D	—	—	ラッパウニ
6										6	A	—	—	タコノマクラ
7										7	A	—	—	ニセクロナマコ
8										8	A	—	—	トラフナマコ
9										9				
10										10				
11										11				
12										12				
13										13				
14										14				
15										15				
16										16				
17										17				
18										18				
19										19				
20										20				
21										21				
22										22				
23										23				
24										24				
25										25				
26										26				
27										27				
28										28				
29										29				
30										30				
31										31				
32										32				
33										33				
34										34				
35										35				
36										36				

St. 2 1981年9月26日 18時50分 ~ 20時10分 調査水深 9 ~ 17 m

魚 類 相					植 物 相				
No.	棲 所	棲 密 度	成 長 階 段	S・P・P 種 名	No.	階 層	被 度	群 度	S・P・P 種 名
1	A	—	成	ゴズイ	1				
2	A	—	未・成	イトウダイ	2				
3	A	—	未・成	テリエビス	3				
4	A・B	—	幼・成	ミナシタンボ	4				
5	B・A	—	成	アオヤガラ	5				
6	B・A	—	成	オオスジイシモチ	6				
7	B・A	++	成	クロホシイシモチ	7				
8	C・D	—	成	タカノダイ	8				
9	A	—	成	ブダイ	9				
10	D	—	未・成	ハコフグ	10				
11					11				
12					12				
13					13				
14					14				
15					15				
16					16				
17					17				
18					18				
19					19				
20					20				
21					21				
22					22				
23					23				
24					24				
25					25				
26					26				
27					27				
28					28				
29					29				
30					30				
31					31				
32					32				
33					33				
34					34				
35					35				
36					36				

資料16 (その27)

イセエビの棲所							大型の底棲動物相				
No.	間隙有無	間隙形状	間隙奥行	イセエビの大きさ	イセエビの尾数	間隙を構成する石のサイズ	No.	棲所	棲密度	息度	S・P・P種名
1							1	B	—	—	カイメン類
2							2	A	—	—	ナツモモガイ
3							3	A・C	—	—	ギンタカハマ
4							4	A・B・C	+	+	ウラウズガイ
5							5	A	—	—	カタベガイ
6							6	A	—	—	ジュセイラ
7							7	A	—	—	イトマキボラ
8							8	A・D	+	+	ホヅログガキ
9							9	A	+	+	イバラカンザシ
10							10	C	—	—	サラサエビ
11							11	C	—	—	オオアカハラ
12							12	C・A	—	—	ウスイロサンゴヤドカリ
13							13	C	—	—	ノコギリガニ
14							14	C	—	—	トゲアシガニ
15							15	C	—	—	ウミシダ類
16							16	C・A	—	—	ガンガゼ
17							17	C	—	—	ナガウニ
18							18	E	—	—	ニセクロナマコ
19							19	D・B	—	—	ホヤ類
20							20				
21							21				
22							22				
23							23				
24							24				
25							25				
26							26				
27							27				
28							28				
29							29				
30							30				
31							31				
32							32				
33							33				
34							34				
35							35				
36							36				

魚 類 相					植 物 相				
No.	棲 所	棲 息 密 度	成 長 段 階	S・P・P 種 名	No.	階 層	被 度	群 度	S・P・P 種 名
1	D	-	幼	ゴンスイ	1	3	r	1	ネザシミル
2	B	-	成	アカエソ	2	2	+	1	アミジグサ
3	D	+	成	ミナミハタンポ	3	3	1	2	アミジグサ類
4	B	-	未・成	アカヒメジ	4	2	+	1	シワヤナズ
5	B	-	成	オキナヒメジ	5	3	3	3	ヤレオウギ
6	D	-	成	オオスジイシモチ	6	3	3	3	シマオウギ
7	B・C	-	成	クロホシイシモチ	7	1	+	1	ノコギリモク
8	C	-	未・成	キンギョハナダイ	8	1	2	3	トゲモク
9	B・A	-	未・成	コロダイ	9	2	1	1	タマイタダキ
10	A	-	成	タカノハダイ	10	2	+	1	マクサ
11	A・C	-	成	ミギマキ	11	3	2	2	エンジシマダラ
12	B・C	-	成	セダカスズメ	12	3	3	3	無節石灰藻
13	B	-	成	ソラスズメダイ	13	2	1	1	カニノテ
14	D・A	-	幼	ツユベラ	14	2	1	2	キントキ
15	C・A	-	成	ササノハベラ	15	2	1	1	ユカリ
16	A	-	未・成	ホンソメワケベラ	16	3	r	1	紅藻-A
17	B	-	未・成	ニシキベラ	17				
18	C・A	-	幼	ブチススキベラ	18				
19	B	-	未・成	カミナリベラ	19				
20	B・D	-	未・成	コガシラベラ	20				
21	B	-	成	オノグロベラ	21				
22	A	-	成	ムナテンベラ	22				
23	B	-	成	ブダイ	23				
24	B・A	-	成	チョウチョウウオ	24				
25	B・A	-	幼	シラコダイ	25				
26	B・C	-	成	ツノダシ	26				
27	B・C	+	成・未	ニザダイ	27				
28	A	-	未・成	ナガニザ	28				
29	B	-	成	ハナキンチャクフグ	29				
30	B	-	成	ハコフグ	30				
31	A	-	成	シマウミスズメ	31				
32	A・D	-	成	スジベラ	32				
33	B	-	未・成	アマミスズメ	33				
34					34				
35					35				
36					36				

資料16 (その28)

イセエビの棲所								大型の底棲動物相			
No.	間隙有無	間隙形状	間隙奥行	イセエビの大きさ	イセエビの尾数	間隙を構成する石のサイズ	No.	棲所	棲息密度	S・P・P種名	
1							1	B	—	カイメン類	
2							2	A	—	タツマキサザエ	
3							3	浮・遊	++	シリスの仲間	
4							4	A・D	—	ヒメセミエビ	
5							5	E	—	ノコギリガニ	
6							6	A	—	トゲアシガニ	
7							7	A	+	ガンガゼ	
8							8	C	—	ナガウニ	
9							9	A	—	シラヒゲウニ	
10							10	A・E	—	ニセクロナマコ	
11							11				
12							12				
13							13				
14							14				
15							15				
16							16				
17							17				
18							18				
19							19				
20							20				
21							21				
22							22				
23							23				
24							24				
25							25				
26							26				
27							27				
28							28				
29							29				
30							30				
31							31				
32							32				
33							33				
34							34				
35							35				
36							36				

St. 4 1981年9月23日 18時50分 ~ 19時30分 調査水深13 ~ 18 m

魚 類 相					植 物 相				
No.	棲 所	棲 密 息 度	成 長 段 階	S・P・P 種 名	No.	階 層	被 度	群 度	S・P・P 種 名
1	D	++	成・未	ゴズイ	1				
2	B	-	未・成	テリエビス	2				
3	B・A	-	成	オオスジイシモチ	3				
4	B・A	++	成	クロホシイシモチ	4				
5	D	-	成	チョウチョウウオ	5				
6	D	-	成	ツノダシ	6				
7	B	+	成	キタマクラ	7				
8	B・C	-	成	カサゴ	8				
9					9				
10					10				
11					11				
12					12				
13					13				
14					14				
15					15				
16					16				
17					17				
18					18				
19					19				
20					20				
21					21				
22					22				
23					23				
24					24				
25					25				
26					26				
27					27				
28					28				
29					29				
30					30				
31					31				
32					32				
33					33				
34					34				
35					35				
36					36				

資料16 (その29)

イセエビの棲所							大型の底棲動物相			
No.	間隙有無	間隙形状	間隙奥行	イセエビの大きさ	イセエビの尾数	間隙を構成する石のサイズ (m)	No.	棲所	棲息密度	S・P・P種名
1	○	G	1.2	④	1	1.5~2.0	1	D	+	カイメン類
2	○	F	-	②	1	1.5~2.0	2	A	-	ユビノウトサカ
3	○	F	-	②	1	1.2~1.5	3	E	-	イボハタゴイソギンチャク
4	○	F	-	③	1	1.0~2.0	4	A	-	ミドリイシ類
5							5	D・A	-	トゲキクメイシ
6							6	A	-	キクメイシ
7							7	B	+	ナツモモガイ
8							8	A・B・C	+	ウズイチモンジ
9							9	A・D	+	ギンタカハマ
10							10	A・B・C	+	ウラウズガイ
11							11	A	-	オミナエシダカラ
12							12	B・D	+	オノヅログキ
13							13	B	-	イバラカンザシ
14							14	C	-	オトヒメエビ
15							15	D	-	セミエビ
16							16	B	-	イセエビ
17							17	C	-	オオアカハラ
18							18	C	-	オニヤドカリ
19							19	C	-	ノコギリガニ
20							20	C	-	トゲアシガニ
21							21	B	++	コケムシ類
22							22	C	-	コアシウミシダ
23							23	B	-	ラッパウニ
24							24	B	-	シラヒゲウニ
25							25	C	-	ナガウニ
26							26	E	-	ニセクロナマコ
27							27	D	+	ウスイロサンゴヤドカリ
28							28			
29							29			
30							30			
31							31			
32							32			
33							33			
34							34			
35							35			
36							36			

St. 5 1981年 9月 21日 11時 00分 ~ 12時 10分 調査水深 13.5~ 17.5 m

魚 類 相					植 物 相				
No.	棲 所	棲 息 密 度	成 段 長 階	S・P・P 種 名	No.	階 層	被 度	群 度	S・P・P 種 名
1	B	++	未・成	キヒナゴ	1	2	1	1	アミジグサ
2	C	++	成・未	ゴンズイ	2	2	1	1	シワヤハズ
3	B	-	成	アカエソ	3	3	2	2	ヤレオウギ
4	D・C	-	成	イシダイ	4	3	2	2	シマオウギ
5	B	+	成	オキナヒメジ	5	1	1	1	トゲモク
6	A	-	未・成	アカヒメジ	6	2	1	2	タマイタダキ
7	A	-	成	ヨメヒメジ	7	2	+	1	マクサ
8	D	+	成・未	オオスジイシモチ	8	2	r	1	ホソバサミノハナ
9	D	+	成	クロホシイシモチ	9	3	1	1	エンジマダラ
10	C	+	幼	キンセンイシモチ	10	3	2	2	無節石灰藻
11	B・C	-	成	スジアラ	11	2	3	3	カニノテ
12	D	-	成	クエ	12	2	r	1	キントキ
13	B	-	成	ユカタハタ	13	2	r	1	クロトサカモドキ
14	A	-	成	ハマフエフキ	14	2	1	1	ユカリ
15	D	+	未・成	ヨスジフエダイ	15	2	r	1	キスイトカザシグサ
16	B	-	成・未	コロダイ	16	3	r	1	イギス類
17	B・C	-	成	タカノハダイ	17	2	+	1	アヤニシキ
18	B	+	成	ミギマキ	18	2	r	1	ダンモドキ
19	A	-	未・成	クマノミ	19				
20	A	-	未・成	ミツボシクロスズメ	20				
21	B・D	+	成	ナガサキスズメダイ	21				
22	D	-	成	ホンソメワケベラ	22				
23	B	-	成・未	ムナテンベラ	23				
24	B	-	成	アオブダイ	24				
25	A・B	+	成	ブダイ	25				
26	B・C	+	成	カゴカキダイ	26				
27	A・D	+	成・未 幼	チョウチョウウオ	27				
28	B	-	成	ツノダン	28				
29	A・B	+	成・幼	ニザダイ	29				
30	D	-	成	ハコフグ	30				
31	C	-	成	シマウミスズメ	31				
32	C	-	成	キタマクラ	32				
33	B・D	-	成	スジベラ	33				
34	B・D	-	成	ベラ SP	34				
35					35				
36					36				

資料16 (その30)

イセエビの棲所							大型の底棲動物相				
No.	間隙無	間隙形状	間隙奥行	イセエビの大きさ	イセエビの尾数	間隙を構成する石のサイズ	No.	棲所	棲密度	息度	S・P・P種名
1							1	D	—		カイメン類
2							2	A	+		ナツモモガイ
3							3	A・B	+		ウズイチモンジ
4							4	A	—		ギンタカハマ
5							5	A・B	+		ウラウズガイ
6							6	浮遊	—		ミカドウミウシ
7							7	//	—		シリスの仲間
8							8	C	—		セミエビ
9							9	D	—		ヒメセミエビ
10							10	E	—		イセエビ
11							11	B	—		ノコギリガニ
12							12	C	—		ベニツケガニ
13							13	B	—		コケムシ類
14							14	B	—		ガンガゼ
15							15	D	—		トックリガンガゼモドキ
16							16	C	—		ラッパウニ
17							17	A	—		シラヒゲウニ
18							18	C	—		ナガウニ
19							19	E	—		タコノマクラ
20							20	E	—		ニセクロナマコ
21							21	A	—		アカオニナマコ
22							22				
23							23				
24							24				
25							25				
26							26				
27							27				
28							28				
29							29				
30							30				
31							31				
32							32				
33							33				
34							34				
35							35				
36							36				

St. 5 1981年9月21日

19時25分 ~ 20時30分

調査水深13.5~17.5 m

魚 類 相					植 物 相				
No.	棲 所	棲 密 度	成 長 階 段	S・P・P 種 名	No.	階 層	被 度	群 度	S・P・P 種 名
1	C・D	—	成・未	ゴズイ	1				
2	C・D	—	成	イタチウオ	2				
3	A	—	未・成	イトウダイ	3				
4	B	—	成	ミナシタンポ	4				
5	B	—	成	ツマグロハタンポ	5				
6	A・C	—	成	オキナヒメジ	6				
7	A・D	—	成	オオスジイシモチ	7				
8	B	++	成	クロホシイシモチ	8				
9	A	—	未・成	キンセンイシモチ	9				
10	D	—	成	ノミノクチ	10				
11	A	—	成	ミギマキ	11				
12	C・D	—	成	チョウチョウウオ	12				
13	C	—	成	シマウミスズメ	13				
14	A・B	—	成	キタマクラ	14				
15					15				
16					16				
17					17				
18					18				
19					19				
20					20				
21					21				
22					22				
23					23				
24					24				
25					25				
26					26				
27					27				
28					28				
29					29				
30					30				
31					31				
32					32				
33					33				
34					34				
35					35				
36					36				

資料16 (その31)

イセエビの棲所							大型の底棲動物相			
No.	間隙 有無	間隙 形状	間隙 奥行	イセエビ の大きさ	イセエビ の尾数	間隙を構成 する石のサイズ (mm)	No.	棲所	棲息 密度	S・P・P 種名
1	○	F	—	⑤	1	1.0~1.5	1	B・D	—	カイメン類
2	○	F	—	⑤	1	1.0~1.5	2	A・E	—	ユビノウトサカ
3	○	G	0.8	⑤⑤	2	0.2~1.5	3	A	—	キマナトサカ
4	○	G	0.6	⑤⑤④	3	0.2~1.5	4	D	—	オオトゲトサカ
5	○	G	0.3	③	1	0.6~1.0	5	A	—	トゲキクメイシ
6	○	G	—	④	1	1.0~1.5	6	A・D	+	ウズイチモンジ
7							7	D	—	ギンタカハマ
8							8	C	—	コシダカサザエ
9							9	A・D	+	ウラウスガイ
10							10	B	—	ホヅログガキ
11							11	A・D	—	イバラカンザシ
12							12	C	—	オニヤドカリ
13							13	B・D	—	ウスイロサンゴヤドカリ
14							14	C	—	トゲアシガニ
15							15	C	—	オオウミシダ
16							16	C・D	—	ニホンウミシダ
17							17	C	—	コアシウミシダ
18							18	C・D	—	ラッパウニ
19							19	B・C	—	シラヒゲウニ
20							20	E	—	タコノマクラ
21							21	B	—	ホヤ類
22							22			
23							23			
24							24			
25							25			
26							26			
27							27			
28							28			
29							29			
30							30			
31							31			
32							32			
33							33			
34							34			
35							35			
36							36			

魚 類 相					植 物 相				
No.	棲 所	棲 息 密 度	成 長 段 階	S・P・P 種 名	No.	階 層	被 度	群 度	S・P・P 種 名
1	C・D	++	成・未	ゴンズイ	1	3	r	2	コケイワズタ
2	B	-	成	アカエソ	2	3	r	1	シオミドロ類
3	D	-	成	アカマツカサ	3	2	+	1	アミジグサ
4	D	+	成	ミナミタンポ	4	2	+	1	シワヤハズ
5	B	-	成	オキナヒメジ	5	3	2	2	ヤレオウギ
6	A	-	成	アカヒメジ	6	3	2	2	シマオウギ
7	B・C	+	幼・成	キンセンイシモチ	7	1	2	1	ノコギリモク
8	D	-	成・幼	オオスジイシモチ	8	1	r	1	トゲモク
9	D・C	++	成・未	クロホシイシモチ	9	2	1	1	タマイタダキ
10	D	-	成	スジアラ	10	2	+	1	マクサ
11	B・C	-	成	アカハタ	11	3	1	2	エンジマダラ
12	A	+	成	クロメジナ	12	3	2	3	無節石灰藻
13	A・B	-	成	コロダイ	13	2	3	3	カニノテ
14	A	-	成	タカノダイ	14	2	2	2	キントキ
15	B・D	-	成	ミギマキ	15	2	1	1	ユカリ
16	B	-	成	ニジギンポ	16	2	r	1	キヌイトカザシグサ
17	B	+	幼	クロユリハゼ	17	2	r	1	ハネソゾ
18	B	-	未・成	ソラスズメ	18	2	r	1	シマソゾ
19	C	-	成	セダカスズメ	19				
20	B	+	幼	ナガサキスズメダイ	20				
21	A・B	-	幼	ムナテンベラ	21				
22	A・B	-	成・幼	ホンソメワケベラ	22				
23	A・B	-	成	ヤマブキベラ	23				
24	B・D	-	成・未	ササノハベラ	24				
25	A	-	成	ホンベラ	25				
26	A・B	-	未・成	ニシキベラ	26				
27	B	-	幼・成	ブチススキベラ	27				
28	B・C	-	幼	ノドクロベラ	28				
29	A	+	成	カゴカキダイ	29				
30	A・B	-	成~幼	チョウチョウウオ	30				
31	A	-	成	ツノダシ	31				
32	B	+	成	ニザダイ	32				
33	A・D	-	成	ナガニザ	33				
34	A	-	成	ニセカンランソギ	34				
35	C・D	-	成	ハコフグ	35				
36	C	-	成	キタマクラ	36				
37	A・C	-	成	カサゴ					
38	B	-	成	オニカサゴ					
39	C・D	-	成	シマウミスズメ					

資料16 (その32)

イセエビの棲所							大型の底棲動物相			
No.	間隙 有無	間隙 形状	間隙 奥行	イセエビ の大きさ	イセエビ の尾数	間隙を構成 する石のサイズ	No.	棲所	棲密 息度	S・P・P 種名
1							1	A・D	—	ナツモモガイ
2							2	A	+	ウズイチモンジ
3							3	A	+	ウラウスガイ
4							4	B	—	タルダカラ
5							5	A	—	オニサザエ
6							6	D	—	ツノキガイ
7							7	浮遊	++	シリスの仲間
8							8	D	—	ヒメセビエビ
9							9	C・D	—	イセエビ
10							10	C	—	サラサエビ
11							11	E	—	ベニワモンヤドカリ
12							12	C	—	ノコギリガニ
13							13	C	—	ベニツケガニ
14							14	A・C	—	トゲアシガニ
15							15	D	—	ガンガゼ
16							16	E	—	ラッパウニ
17							17	A・D	—	シラヒゲウニ
18							18			
19							19			
20							20			
21							21			
22							22			
23							23			
24							24			
25							25			
26							26			
27							27			
28							28			
29							29			
30							30			
31							31			
32							32			
33							33			
34							34			
35							35			
36							36			

St. 6 1981年9月22日 18時50分 ~ 20時00分 調査水深 8 ~ 15 m

魚 類 相						植 物 相					
No.	棲 所	棲 密 度	息 度	成 段	長 階	S・P・P 種 名	No.	階 層	被 度	群 度	S・P・P 種 名
1	D	—				ゴンズイ	1				
2	A	—				アカマツカサ	2				
3	A	—				イトウダイ	3				
4	B・D	—				ミナミハタンポ	4				
5	A	—				オオスジイシモチ	5				
6	A・B	++				クロホシイシモチ	6				
7	C・D	—				タカノハダイ	7				
8	C・D	—				ニザダイ	8				
9	D	—				ハコフグ	9				
10	D	—				カサゴ	10				
11							11				
12							12				
13							13				
14							14				
15							15				
16							16				
17							17				
18							18				
19							19				
20							20				
21							21				
22							22				
23							23				
24							24				
25							25				
26							26				
27							27				
28							28				
29							29				
30							30				
31							31				
32							32				
33							33				
34							34				
35							35				
36							36				

資料16 (その33)

イセエビの棲所							大型の底棲動物相			
No.	間隙有無	間隙形状	間隙奥行	イセエビの大きさ	イセエビの尾数	間隙を構成する石のサイズ	No.	棲所	棲息密度	S・P・P種名
1	○	F	—	③④	2	1.0~1.5	1	A・D	—	カイメン類
2	○	F	—	④	1	0.7~1.5	2	A	+	ユビノウトサカ
3	○	F	—	⑤	1	1.0	3	D	—	ミドリイシ類
4	○	F	—	⑥⑤	2	1.0~1.5	4	A・D	—	ハナガササンゴ
5	○	F	—	③⑤	2	0.6~0.8	5	A	—	ハナガササンゴ
6	○	F	—	⑤	1	1.0	6	A・D	++	ウズイチモンジ
7	○	F	—	⑤	1	1.0~2.0	7	A・D	++	ギンタカハマ
8	○	F	—	④	1	1.5	8	C	—	タツマキサザエ
9	○	A	0.05	①	1	1.2	9	A・D	++	ウラウスガイ
10							10	B	—	ヤクシマダカラ
11							11	A	—	センジュガイ
12							12	A・B	++	オハグログキ
13							13	B	—	ケヤリ
14							14	A・B・D	++	イバラカンザシ
15							15	C	—	サラサエビ
16							16	C	—	イセエビ
17							17	A・D	+	ウスイロサンゴヤドカリ
18							18	C	+	トゲアシガニ
19							19	B・D	+	コケムシ類
20							20	D	—	ニホンウミシダ
21							21	E	—	ラッパウニ
22							22	C	—	ナガウニ
23							23	E	—	タコノマクラ
24							24	B	—	ホヤ類
25							25			
26							26			
27							27			
28							28			
29							29			
30							30			
31							31			
32							32			
33							33			
34							34			
35							35			
36							36			

魚 類 相					植 物 相				
No.	棲 所	棲 息 密 度	成 長 段 階	S・P・P 種 名	No.	階 層	被 度	群 度	S・P・P 種 名
1	C	+	成・未	ゴンズイ	1	3	r	1	コブシミル
2	A	-	成	トラウツボ	2	2	r	1	ミル
3	C・D	-	成	イタチウオ	3	2	+	1	アミジグサ
4	D	-	成	テリエビス	4	3	r	2	アミジグサ類
5	D	++	成	ミナミハタンポ	5	2	r	1	シワヤハズ
6	D	+	成	ツマグロハタンポ	6	3	3	3	ヤレオウギ
7	A	-	未・成	イシガキダイ	7	3	2	2	シマオウギ
8	A・B	+	成	オキナヒメジ	8	1	1	2	トゲモク
9	B・D	+	成・未	クロホシイシモチ	9	2	+	1	タマイタダキ
10	D	+	成	オオスジイシモチ	10	2	1	2	マクサ
11	B	-	成	ノミノクチ	11	2	r	1	オハシサ
12	A	+	未・成	コロダイ	12	2	r	1	ホソサミノハナ
13	A・B	-	成	タカノハダイ	13	3	1	2	エンジマダラ
14	A・B	-	成	ミギマキ	14	3	4	4	無節石灰藻
15	A・B	+	成・未	ソラスズメ	15	2	2	2	カニノテ
16	A・B	-	成	イラ	16	3	r	1	ピリヒバ
17	A	-	幼	ブチススキベラ	17	2	+	1	キントキ
18	A・B	+	成	ニシキベラ	18	2	1	2	ユカリ
19	B	-	成	ヤマブキベラ	19	2	r	1	アヤニシキ
20	A	-	成・未	ササノハベラ	20	2	r	1	ソゾノハナ
21	A	-	成	ホンソメワケベラ	21				
22	A	-	成	アカオビベラ	22				
23	A	+	成	カミナリベラ	23				
24	A・D	-	幼	トカラベラ	24				
25	A	-	成	ホンベラ	25				
26	A	+	成	ナメラベラ	26				
27	A・D	-	成・未	コガネキュウセン	27				
28	A・B	-	成	ツユベラ	28				
29	A	-	幼	カンムリベラ	29				
30	A	+	成	ブダイ	30				
31	B・C	-	成	レンテンヤッコ	31				
32	A	-	成	チョウチョウウオ	32				
33	C	-	成	ツノダシ	33				
34	A	-	成	ナガニザ	34				
35	A	+	成	ニザダイ	35				
36	B	+	成	ハコフグ	36				
37	C・D	-	成	シマウミスズメ	37				
38	C	-	成	カサゴ	38				
39	C・D	-	未・成	ハシナガウバウオ	39				

資料 16 (その34)

イセエビの棲所							大型の底棲動物相			
No.	間隙有無	間隙形状	間隙奥行	イセエビの大きさ	イセエビの尾数	間隙を構成する石のサイズ	No.	棲所	棲息密度	S・P・P種名
1							1	B・D	+	ナツモモガイ
2							2	B・D	++	ウズイチモンジ
3							3	A	+	ギンタカハマ
4							4	B・D	++	ウラウズガイ
5							5	A	-	オミナエシダカラ
6							6	A	-	ヤクシマダカラ
7							7	B	-	センジュガイ
8							8	A	-	タガヤサンミナシ
9							9	C	-	サラサエビ
10							10	A・C	-	セミエビ
11							11	E	-	イセエビ
12							12	B	-	オニヤドカリ
13							13	E	-	ソメンヤドカリ
14							14	A	+	ウスイロサンゴヤドカリ
15							15	A	-	トゲアシガニ
16							16	A	-	ベニツケガニ
17							17	A	-	ラッパウニ
18							18	E	-	ナガウニ
19							19	A	-	タコノマクラ
20							20			
21							21			
22							22			
23							23			
24							24			
25							25			
26							26			
27							27			
28							28			
29							29			
30							30			
31							31			
32							32			
33							33			
34							34			
35							35			
36							36			

魚 類 相					植 物 相				
No.	棲 所	棲 密 度	成 長 段 階	S・P・P 種 名	No.	階 層	被 度	群 度	S・P・P 種 名
1	B	—	成	ゴンズイ	1				
2	D	—	成	トラウツボ	2				
3	B・A	—	成	ウツボ	3				
4	B	—	成	アカエソ	4				
5	A	—	成	イタチウオ	5				
6	B・A	—	未・成	アカマツカサ	6				
7	B	++	成・未	ミナミハタンポ	7				
8	B・A	++	成	クロホシイシモチ	8				
9	B	—	成	オオスジイシモチ	9				
10	D	—	成	チョウチョウウオ	10				
11	B・A	—	成	シマウミスズメ	11				
12	B	—	成・未	キタマクラ	12				
13	B	—	成	オニカサゴ	13				
14					14				
15					15				
16					16				
17					17				
18					18				
19					19				
20					20				
21					21				
22					22				
23					23				
24					24				
25					25				
26					26				
27					27				
28					28				
29					29				
30					30				
31					31				
32					32				
33					33				
34					34				
35					35				
36					36				