

### 1 水産試験場の沿革

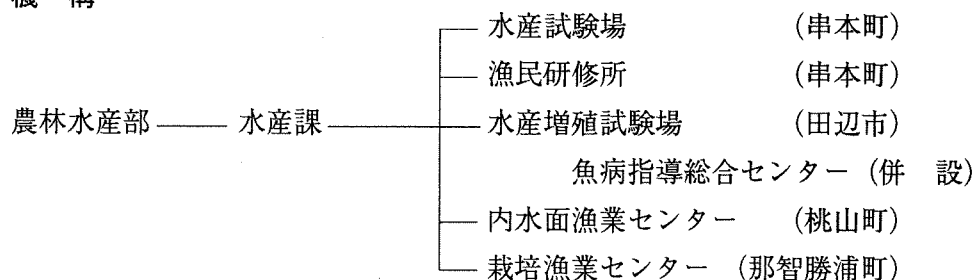
- 明治35年 4月 和歌山県水産試験場開設、県庁内に事務所を置く
- 明治37年 1月 西牟婁郡串本町に庁舎を建設し、移転する
- 大正13年 7月 西牟婁郡田辺町（現 田辺市）へ移転する
- 昭和24年 4月 水産試験場は戦後廃止されていたが再発足（田辺市元町2413番地）
- 昭和42年 4月 西牟婁郡串本町の現在地に移転、総務課・海洋部・漁労部・化学部・応用部の1課4部制とし、増養殖部門は分場として田辺市に残る
- 昭和43年 8月 増養殖分場を和歌山県水産増殖試験場として独立発足させる
- 昭和49年 7月 機構改革により総務課・資源部・開発部の1課2部制に統合
- 昭和53年 7月 漁業無線局廃局、漁業指導用海岸局として田辺漁協へ管理移管

### 2 所掌事務

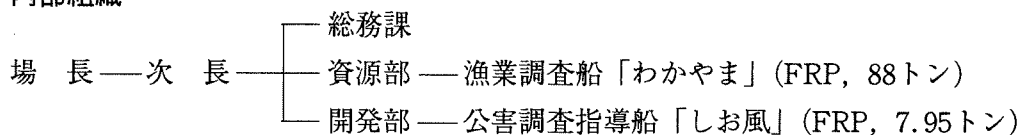
- (1) 水産資源の調査研究に関すること
- (2) 漁海況及び漁場の調査、研究並びに情報提供に関すること
- (3) 水産物の加工利用に関する調査、試験及び研究に関すること
- (4) 水産技術の普及に関すること
- (5) 水産に関する調査、試験、研究及び情報提供に関すること

### 3 機構と組織

#### 機 構



#### 内部組織



#### 職員の構成

区 分	行政職	研究職	現業職	計	備 考
場 長		1		1	
次 長	1			1	漁民研修所次長を兼務
総務課	3 (兼務1)		1	4	1名は漁民研修所本務
資 源 部	4	5	2	11	船員1名欠員
開 発 部		6	1	7	研究員1名欠員
合 計	8	12	4	24	

#### 4 職員と分担事務

部 名	職 名	氏 名	事 務 分 担
	場 長	加 來 靖 弘	場の総括
	次 長	玉 井 敏 之	場の企画調整, 職員の人事・服務, 予算の総括
総務課	主 査	前 溝 正 夫	歳入歳出事務, 文書の收受保存, 物品調達
	主 査	清 野 進	給与・歳出事務, 共済・職員互助会事務
	主 事	井 沼 久 制	歳出事務, 公用車の管理
	用 務 員	田 中 千 秋	庁舎内外の環境美化, その他雑務
資源部	部 長	田 中 嘉 治	部の総括・企画調整, 底魚資源調査(ヒラメ)
	主任研究員	竹 内 淳 一	漁海況調査, カツオ・マグロ資源調査
	研 究 員	中 地 良 樹	漁海況調査, ブリ類回遊調査
	研 究 員	武 田 保 幸	漁海況予報, 卵稚仔・浮魚資源調査, 底魚資源調査
	研 究 員	樫 山 晃 晴	漁海況調査, 浮魚資源調査, 底魚資源管理(ヒラメ)
	船 長	藤 井 一 人	調査船運航管理の総括, 海洋調査・観測
	機 関 長	甲 山 忠	調査船の機関管理, 海洋調査・観測
	航 海 士	伊 勢 谷 俊 人	調査船の運航, 海洋調査・観測
	機 関 士	浜 口 尚 信	調査船の機関操作, 海洋調査・観測
	船 員	長 谷 川 英 幸	甲板業務, 海洋調査・観測
	船 員	田 中 徹 郎	甲板業務, 海洋調査・観測
船 員	湊 川 <sup>※1</sup> 信	機関操作, 海洋調査・観測	
開発部	部 長	翠 川 忠 康	部の総括・企画調整, 磯根・沿整事業調査
	主任研究員	堀 木 信 男	栽培資源調査・放流技術開発, イセエビ資源調査
	主任研究員	竹 内 照 文	赤潮貝毒調査, 漁場環境保全調査, 魚礁効果調査
	主査研究員	坂 本 博 規	イセエビ資源調査, 漁場造成技術開発・効果調査
	主査研究員	金 丸 <sup>※2</sup> 誠 司	磯根資源調査・漁場造成技術開発, 浮魚礁調査
	研 究 員	小 久 保 友 義	漁場環境調査・保全技術開発, 赤潮貝毒調査
	研 究 員	山 内 信	磯根漁場調査, 栽培資源調査, 漁場環境調査
	船 員	海 老 名 要 一	公害調査船「しお風」の運航管理

※1：平成5年7月31日付にて退職

※2：平成5年6月18日付にて退職

## 5 平成5年度の事業予算と財源内訳

(千円)

事業名	予算額	財源内訳			
		国庫補助金	国庫委託金	民間委託金	一般財源
水産試験場費	59,199	2,849	12,011	3,605	40,734
水産試験場運営費	2,687				2,687
調査船運航	16,029				16,029
漁海況予報	3,800	1,340			2,460
海況モニタリングシステムの導入	3,523				3,523
漁況情報収集迅速化システム開発試験	1,095		1,095		
漁業資源調査	2,660		2,660		
ブリ種苗放流技術開発	2,060			2,060	
沿岸重要漁業資源の管理に関する研究	912				912
本州四国連絡架橋漁業影響調査	1,545			1,545	
日本周辺クロマグロ調査	1,179		1,179		
マイワシ資源緊急調査	798		798		
海産アユ種苗回帰率向上総合検討調査	682		682		
赤潮貝毒監視調査	1,509	1,509			
貝毒被害防止対策	1,300		1,300		
貧酸素水塊被害防止対策	4,297		4,297		
養殖漁場環境保全技術開発試験	2,348				2,348
資源管理型漁業技術開発試験	1,679				1,679
イセエビ増殖技術開発試験	2,470				2,470
黒潮海域における浮魚礁の実証試験	1,505				1,505
磯根漁場生産環境総合対策	7,121				7,121
水産振興費	25,985	12,556			13,429
資源管理型漁業推進総合対策 (広域回遊資源)	25,112	12,556			12,556
栽培漁業事業(アワビ類)	873				873
漁業構造改善費	6,350	1,887			4,463
資源管理型漁業推進総合対策 (地域重要資源)	1,716	858			858
栽培漁業事業化促進	2,059	1,029			1,030
沿岸漁場整備開発事業効果調査	2,575				2,575
合 計	91,534	17,292	12,011	3,605	58,626