

1 水産試験場の沿革

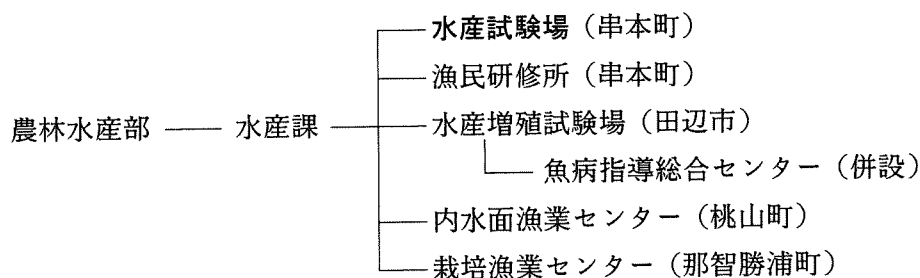
- 明治35年 4月 和歌山県水産試験場開設、県庁内に事務所を置く
- 明治37年 1月 西牟婁郡串本町に庁舎を建設し、移転する
- 大正13年 7月 西牟婁郡田辺町（現 田辺市）へ移転する
- 昭和24年 4月 水産試験場は戦後廃止されていたが再発足（田辺市元町2413番地）
- 昭和42年 4月 西牟婁郡串本町の現在地に移転、総務課・海洋部・漁労部・化学部・応用部の1課4部制とし、増養殖部門は分場として田辺市に残る
- 昭和43年 8月 増養殖分場を和歌山県水産増殖試験場として独立発足させる
- 昭和49年 7月 機構改革により総務課・資源部・開発部の1課2部制に統合
- 昭和53年 7月 漁業無線局廃局、漁業指導用海岸局として田辺漁協へ管理移管

2 所掌事務

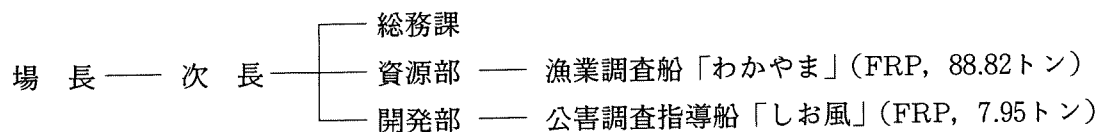
- (1) 水産資源の調査研究に関すること
- (2) 漁海況及び漁場の調査、研究並びに情報提供に関すること
- (3) 水産物の加工利用に関する調査、試験及び研究に関すること
- (4) 水産技術の普及に関すること
- (5) 水産に関する調査、試験、研究及び情報提供に関すること

3 機構と組織

機 構



内部組織



職員の構成

区 分	行政職	研究職	現業職	計	備 考
場 長		1		1	
次 長	1			1	漁民研修所次長を兼務
専 門 技 術 員		1		1	
総 務 課	3 (兼務1)		1	4	1名は漁民研修所本務
資 源 部	4	5	3	12	
開 発 部		7	1	8	
合 計	8	14	5	27	

4 職員と分担事務

部 名	職 名	氏 名	事 務 分 担
	場 長	加來 靖弘	場の総括
	次 長	玉井 敏之	場の企画調整, 職員の人事・服務, 予算の総括
	専門技術員	田中 嘉治	両部の連絡調整, 調査船代船建造, 底魚資源調査
総務課	主 査	前溝 正夫	歳入歳出事務, 文書の收受保存, 物品調達
	主 査	小林 秀司	給与・歳出事務, 共済・職員互助会事務
	主 事	井沼 久制	歳出事務, 公用車の管理
	用 務 員	田中 千秋	庁舎内外の環境美化, その他雑務
資源部	部 長	杉村 允三	部の総括・企画調整, 漁海況情報の収集発行
	主任研究員	竹内 淳一	漁海況調査, カツオ・マグロ資源調査
	研 究 員	中地 良樹	漁海況調査, プリ類回遊調査
	研 究 員	武田 保幸	漁海況予報, 卵稚仔・浮魚資源調査, 底魚資源調査
	研 究 員	樫山 晃晴	漁海況調査, 浮魚資源調査, 底魚資源管理(ヒラメ)
	船 長	藤井 一人	調査船運航管理の総括, 海洋調査・観測
	機 関 長	甲山 忠	調査船の機関管理, 海洋調査・観測
	航 海 士	伊勢谷俊人	調査船の運航, 海洋調査・観測
	機 関 士	浜口 尚信	調査船の機関操作, 海洋調査・観測
	船 員	長谷川英幸	甲板業務, 海洋調査・観測
	船 員	田中 徹郎	甲板業務, 海洋調査・観測
	船 員	嶋本 正樹	甲板業務, 海洋調査・観測
	開発部	部 長	翠川 忠康
主任研究員		堀木 信男	栽培資源調査・放流技術開発, イセエビ資源調査
主任研究員		竹内 照文	赤潮貝毒調査, 漁場環境保全調査, 魚礁効果調査
主査研究員		坂本 博規	イセエビ資源調査, 漁場造成技術開発・効果調査
研 究 員		小川 満也	磯根資源調査・漁場造成技術開発, 浮魚礁調査
研 究 員		小久保友義	漁場環境調査・保全技術開発, 赤潮貝毒調査
研 究 員		山内 信	磯根漁場調査, 栽培資源調査, 漁場環境調査
船 員		海老名要一	公害調査船「しお風」の運航管理

5 平成6年度の事業予算と財源内訳

(千円)

事業名	予算額	財源内訳			
		国庫補助金	国庫委託金	民間委託金	一般財源
水産試験場費	69,456	5,452	14,288	3,605	46,111
水産試験場運営	5,868				5,868
調査船運航	22,226				22,226
漁海況予報	3,588	1,234			2,354
漁況情報収集迅速化システム開発試験	986	986			
漁業資源調査	2,527		2,527		
沿岸重要漁業資源管理研究	821				821
ブリ種苗放流技術開発	2,060			2,060	
本州四国連絡架橋漁業影響調査	1,545			1,545	
日本周辺クロマグロ調査	1,179		1,179		
資源管理型漁海況予測技術開発試験	2,360	2,360			
マイワシ資源緊急調査	548		548		
海産アユ種苗回帰率向上総合検討調査	682		682		
赤潮貝毒監視調査	1,744	872			872
貝毒被害防止対策	1,270		1,270		
貧酸素水塊被害防止対策	4,082		4,082		
養殖漁場環境保全技術開発試験	2,114				2,114
磯根漁場生産環境総合対策（水試分）	3,501				3,501
資源管理型漁業技術開発試験	1,511				1,511
イセエビ増殖技術開発試験	2,354				2,354
黒潮海域浮魚礁実証試験	1,351				1,351
人工礁漁場造成事業効果調査	4,000		4,000		
漁業調査船代船建造（設計委託）	3,139				3,139
水産振興費	24,022	11,668			12,354
資源管理型漁業推進総合対策 （広域回遊資源調査：マダイ・ヒラメ）	23,336	11,668			11,668
栽培漁業推進事業（アワビ類）	686				686
漁業構造改善費	6,894	1,772			5,122
資源管理型漁業推進総合対策 （地域重要資源調査）	3,544	1,772			1,772
沿岸漁場整備開発事業関連効果調査	3,350				3,350
合 計	100,372	18,892	14,288	3,605	63,587