

# 第49回 全国育樹祭 シンボルマーク・大会ロゴ等デザインマニュアル



第49回 全国育樹祭2026 わかやま

育てて使おう 地球に優しい 緑の資源



[お問い合わせ]

第49回全国育樹祭和歌山県実行委員会事務局

〒640-8585 和歌山県和歌山市小松原通1-1

[TEL]073-441-2579 [FAX]073-432-5850

[MAIL] ikujusai@pref.wakayama.lg.jp

●大会ロゴ

カラー



- C100 M25 Y100 K0
- C60 M0 Y100 K0
- C0 M50 Y100 K0
- C100 M0 Y0 K0

単色



- K100
- K80
- K65

●大会テーマ

横組

育てて使おう 地球に優しい 緑の資源

■ K100

縦組

育てて使おう

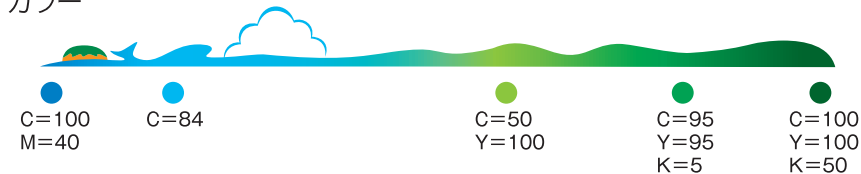
地球に優しい

緑の資源

■ K100

●大会テーマ付随デザイン

カラー



C=100  
M=40

C=84

C=50  
Y=100

C=95  
Y=95  
K=5

C=100  
Y=100  
K=50

単色



K=55

K=25

K=26

K=45

K=91

●シンボルマーク

カラー



- C0 M0 Y0 K100
- C0 M0 Y0 K30
- C100 M25 Y100 K0
- C30 M0 Y100 K0
- C50 M0 Y50 K0
- C40 M70 Y100 K50
- C0 M40 Y70 K40
- C15 M45 Y100 K0
- C0 M16 Y84 K0
- C0 M27 Y65 K0
- C0 M5 Y15 K0
- C0 M7 Y11 K0
- C60 M5 Y0 K0

単色



- K100
- K30
- K65
- K40
- K20
- K5

●シンボルマーク+2026わかやま

カラー



2026 わかやま

- C0 M0 Y0 K100
- C0 M0 Y0 K30
- C100 M25 Y100 K0
- C30 M0 Y100 K0
- C50 M0 Y50 K0
- C40 M70 Y100 K50
- C0 M40 Y70 K40
- C15 M45 Y100 K0
- C0 M16 Y84 K0
- C0 M27 Y65 K0
- C0 M5 Y15 K0
- C0 M7 Y11 K0
- C60 M5 Y0 K0
- C0 M50 Y100 K0

単色



2026 わかやま

- K100
- K30
- K65
- K40
- K20
- K5

## ●横組

カラー



単色



●縦組

カラー



単色



## ●正方形組(テーマあり)

カラー



2026 わかやま



## ●正方形組(テーマなし)

カラー



2026 わかやま



単色



2026 わかやま



単色



2026 わかやま



- 長体・平体・斜体など、ロゴを変形しないでください。



- マニュアルの指示以外のロゴのレイアウトを変更しないでください。



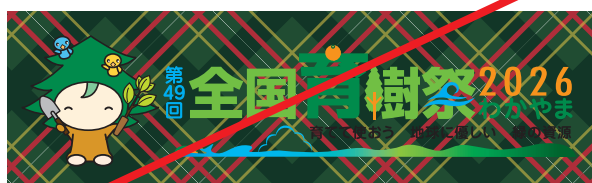
- 影や立体など、特殊なビジュアル加工を加えて適用しないでください。



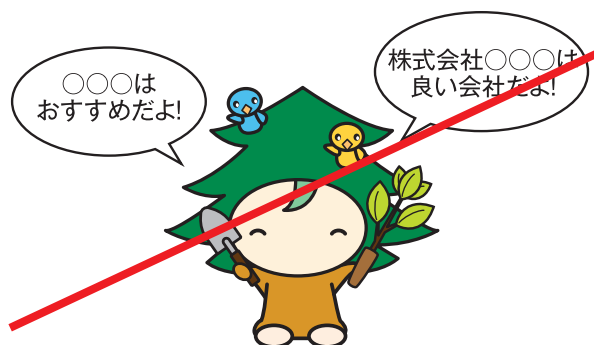
- 指定色以外の色を変更しないでください。



- 視認性が低くなる背景と組み合わせて使用しないでください。



- キャラクターに指定の企業・団体、商品等を推奨させてはいけません。

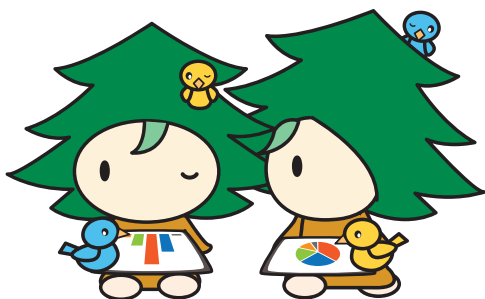




【開催理念①】  
守り、次の世代へつなぐ!



【開催理念②】  
育み、木を活かす!



【開催理念③】  
共に考え、行動する!



④枝打ちしているキノピー



⑤間伐しているキノピー



⑥ドローンを操作しているキノピー



⑦手を繋いでいるキノピー



⑧緑の少年団の格好をした  
キノピー



⑨田辺市をイメージした  
キノピー



⑩白浜町をイメージした  
キノピー