

令和6年度和歌山県委託事業「市町村等木造化・木質化支援業務」

# 紀の国木材利用相談窓口

一般社団法人和歌山県建築士事務所協会がサポートします



御坊市 御坊市新庁舎



広川町 広小学校



太地町 国際鯨類施設

## 【事業概要】

公共建築物における紀州材を活用した木造・木質化を推進することを目的として、市町村営繕担当者に対して、「相談窓口」を設置し、公共建築物の設計業務に関する技術的支援を実施します。

無料

紀の国和歌山で自然にやさしい木材を利用しませんか

# 相談の流れ

## 企画・発案

FAXまたは  
メールで依頼

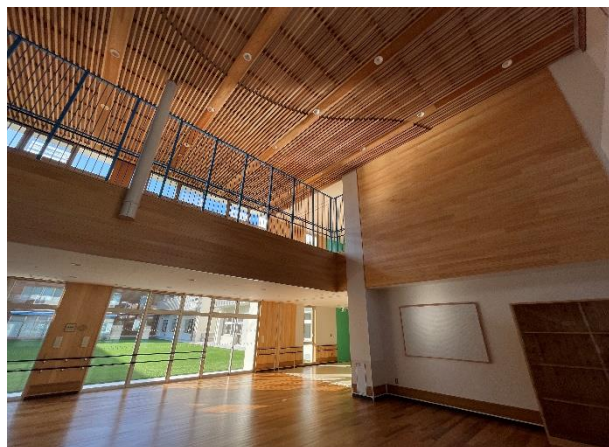
## 相談窓口 (建築士事務所協会)

相談場所は  
相談者の都合  
に対応

必要に応じて  
専門家も同行

## 相談者の疑問解決

## 県内の木材利用促進



和歌山県 はまゆう支援学校

### 【相談例】

- ・ 木構造で建築可能ですか？
- ・ 耐火建築物でも、木造は出来るの？
- ・ 紀州材を使った場合の費用は？ どこまで流通材を使用できますか？
- ・ 木造化・木質化事例教えて？
- ・ どんな補助金が使えますか？

※ その他公共施設の木造化・木質化を進める上で、補助金・予算・建築設計等、何でもご相談に応じます。

必要事項記入の上FAXまたは、メールでお申し込みください。

申込用紙  
(FAX用)

FAX : **073-432-6559** E-mail : [info@w-aaf.or.jp](mailto:info@w-aaf.or.jp)

和歌山県建築士事務所協会ホームページから申込書(word)のダウンロードができます。

URL <https://www.w-aaf.or.jp/pub-kinokuni>

団体名	.....	部署	.....
担当者名	.....		
連絡先	住所 〒	.....	
	TEL	FAX	E-mail
	.....	.....	.....
相談内容	.....		

申込先 (窓口)

一般社団法人 和歌山県建築士事務所協会 TEL : 073-432-6539

【情報の取扱いについて】

お預かりした情報は厳重に管理し、本事業のみ使用させていただきます。当該業務に知り得た情報を他人に漏らし、または他の目的に使用いたしません。