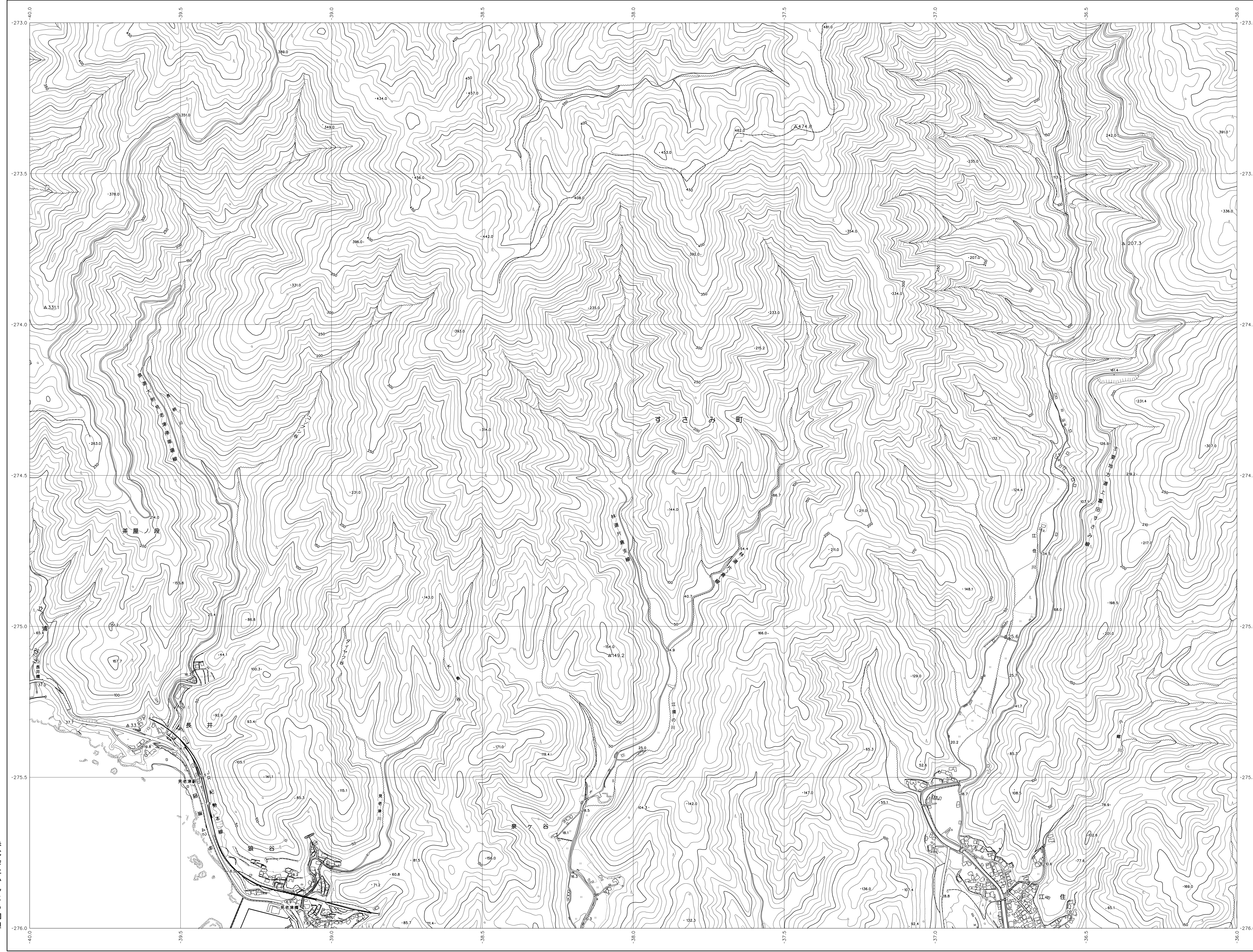
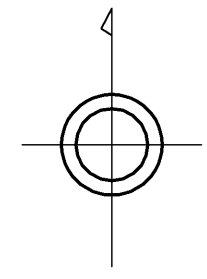


06TD10

和歌山県森林基本図



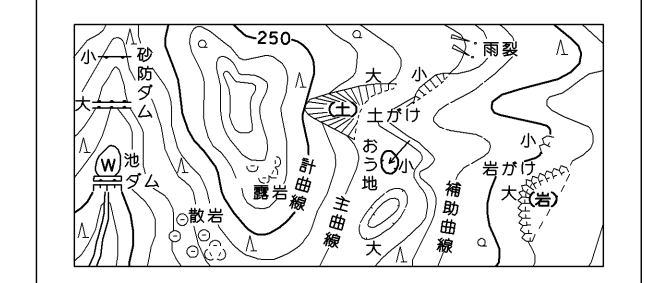
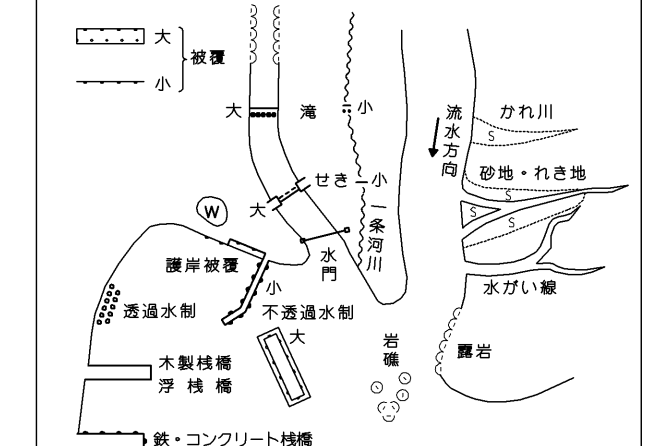
06TC09	06TD00	06TD01
06TC19	06TD10	06TD11
	06TD20	06TD21



記号

- ▲ 37.2 三角点
- △ 35.2 電子水準点
- ≡ 25.62 水準点
- 12.3 標高計測点
- 15.8 電子水準点
- 15.8 電子水準点

田	畑	雑草	山	森林
水	池	沼	川	河川
...



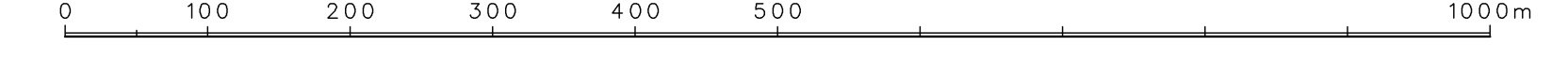
本図は平成14年国土交通省告示第9号の規定による第V種座標系（世界測地系）準拠の縮尺1:5,000の地形図を基に作成されたものである。
 本図の縮尺は、50メートル間隔の等高線の間隔は10メートルである。

株式会社かんこう調製

和歌山県

平成23年撮影
平成24年修正

1:5,000



この図は、国土院の委託を受けた株式会社かんこう調製が、国土院の提供した地形図データ（縮尺1:5,000）を基に作成されたものである。（縮尺番号）平成25年12月29日現在

06TD10