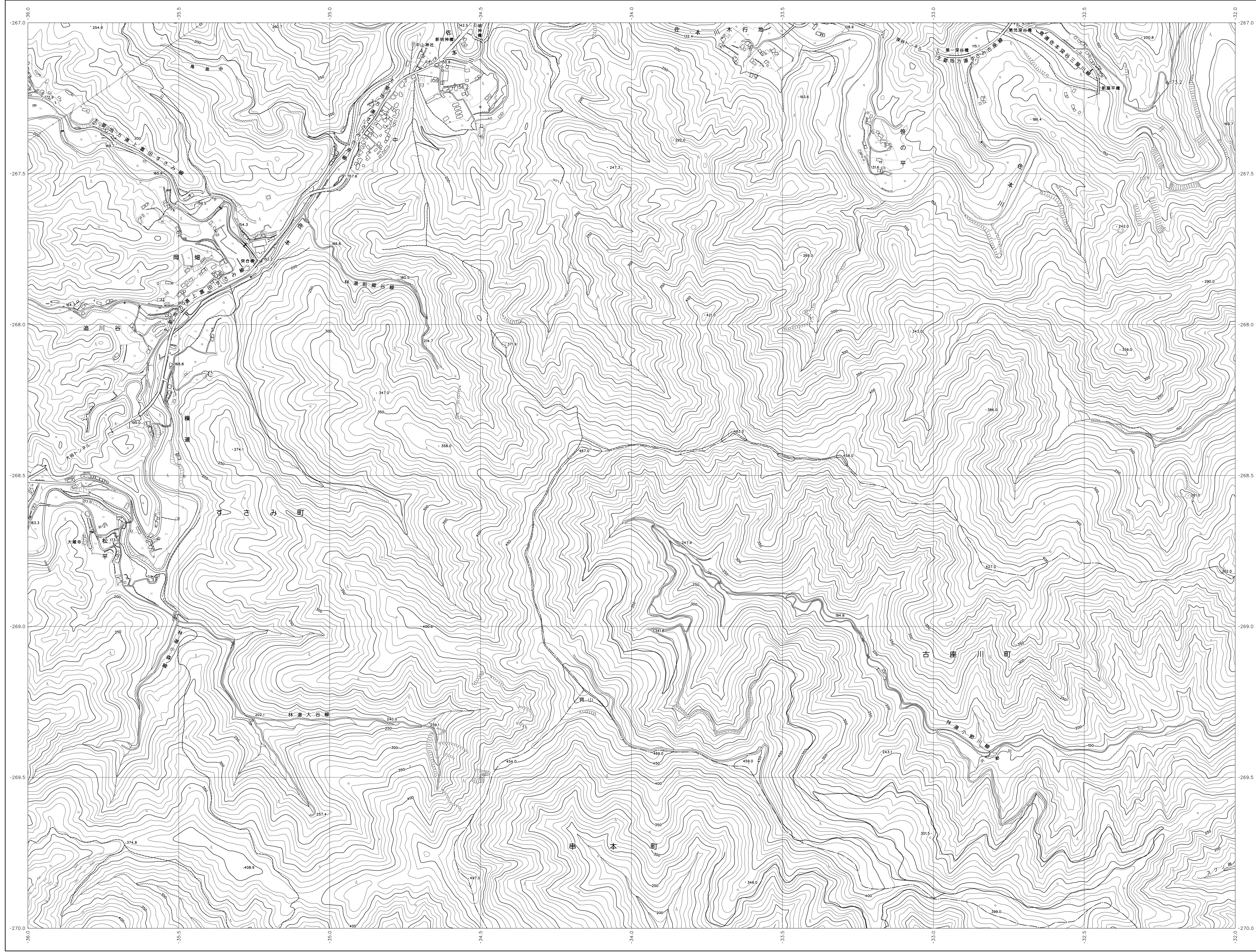
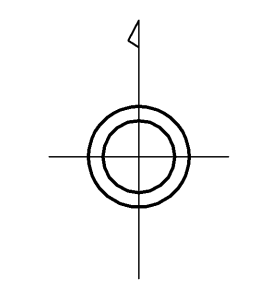


06SD91

和歌山県森林基本図



06SD80	06SD81	06SD82
06SD90	06SD91	06SD92
06TD00	06TD01	06TD02

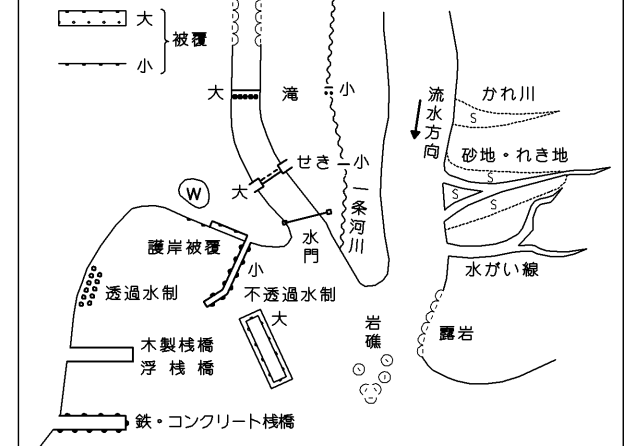


記号

- | | |
|----------|-----------------|
| ■ 普通建物 | ▲ 37.2 三角点 |
| ■ 家たき建物 | △ 35.2 電子水準点 |
| ■ 普通農耕地 | ■ 25.62 水準点 |
| ■ 家たき農耕地 | ○ 12.3 標高不明の水準点 |
| ■ 家たき雑草 | ○ 15.8 標高不明の水準点 |
-
- | | |
|------------|----------|
| ○ 郵便局 | ▽ トンネル |
| ✕ 森林管理署 | ▽ 橋 |
| X 交番・駐在所 | ▽ 電線塔 |
| ▽ 診療所 | ▽ 風車 |
| ○ 各種の工事 | ○ 水取調整池 |
| ▽ 神社 | ▽ 墓地 |
| ▽ 寺 | ▽ 橋口・渡り口 |
| ▽ 大学 | ▽ 温泉・鉱泉 |
| ▽ 病院 | ▽ 石段 |
| ▽ 発電所 | ▽ 石 |
| ▽ 放送局 (広域) | ▽ 山 |
| ▽ 放送局 (地域) | ▽ 谷 |

- | | |
|----------|--------|
| — 普通道路 | — 普通鉄道 |
| — 幹線道路 | — 特殊鉄道 |
| — 徒歩道 | — 索道 |
| — 歩道 | — 送電線 |
| — 歩道・分岐線 | — 送電線 |
| — 人工斜面 | — 土壌層 |
-
- | | |
|------|------|
| — 市界 | — 町界 |
| — 町界 | — 村界 |
| — 市界 | — 町界 |
| — 市界 | — 町界 |
| — 市界 | — 町界 |

田	畑	雑草	山	森林
水	池	川	谷	崖
家	道	橋	トンネル	電線
郵便	学校	病院	神社	寺
大学	発電	放送	温泉	石
石	山	谷	崖	森林
田	畑	雑草	山	森林



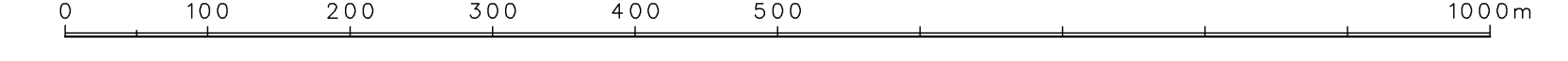
座標系は平成14年国土交通省告示第9号の規定による第V座標系(世界測地系に準拠)投影変換メトリック法に準拠して作成されたものである(縮尺) 1:5,000
 50メートル間隔
 50メートル間隔
 等高線の間隔は10メートル

株式会社かんこう調製

和歌山県

平成23年撮影
平成24年修正

1:5,000



この図解は、国土院の承認を受けた図解者の作成によるものである(縮尺) 1:5,000

06SD91