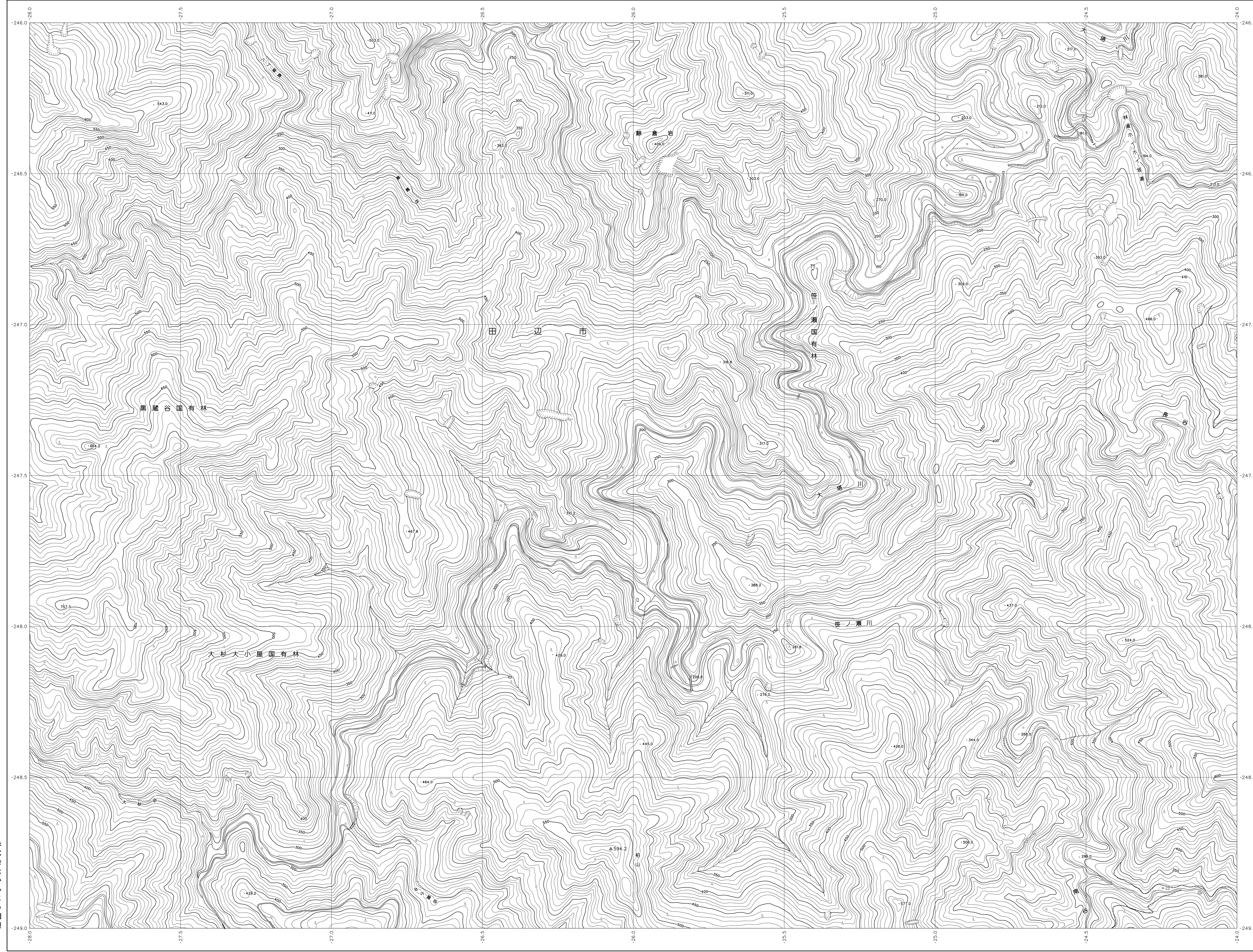
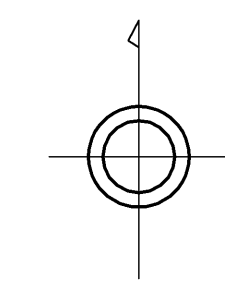


06SD23

和歌山県森林基本図



06SD12	06SD13	06SD14
06SD22	06SD23	06SD24
06SD32	06SD33	06SD34

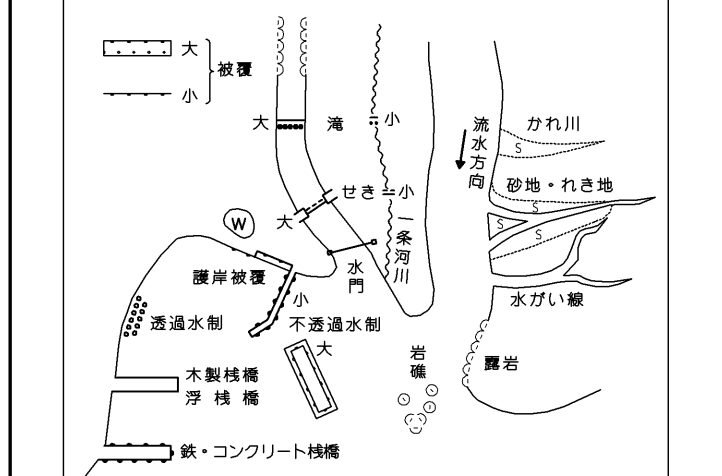


記号

	普通道路	A.37.2	三角点
	主要道路	B.35.2	電子水準点
	支線道路	C.25.62	水準点
	支線道路	D.12.3	標高計測点
	支線道路	E.15.8	測高器測点

	普通道路	普通道路
	主要道路	主要道路
	支線道路	支線道路
	支線道路	支線道路
	支線道路	支線道路

	普通道路	普通道路
	主要道路	主要道路
	支線道路	支線道路
	支線道路	支線道路
	支線道路	支線道路



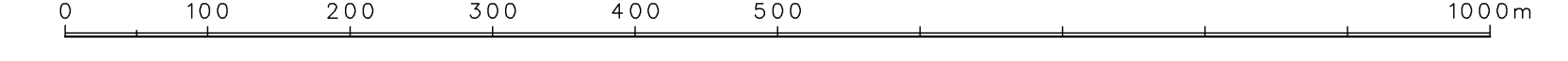
座標系は平成14年国土交通省告示第9号の規定による第IV座標系(世界測地系に準拠)投影法は横メルカトル投影法(図影に準じてある)標準緯度は北緯34度45分50秒(約50メートル)標準緯度の間隔は10メートル

株式会社かんこう調製

和歌山県

平成23年撮影
平成24年修正

1:5,000



この図は測量法、国土法、測量法に基づき、測量士が測量したものである。(測量番号) 平25 図公第479号

06SD23