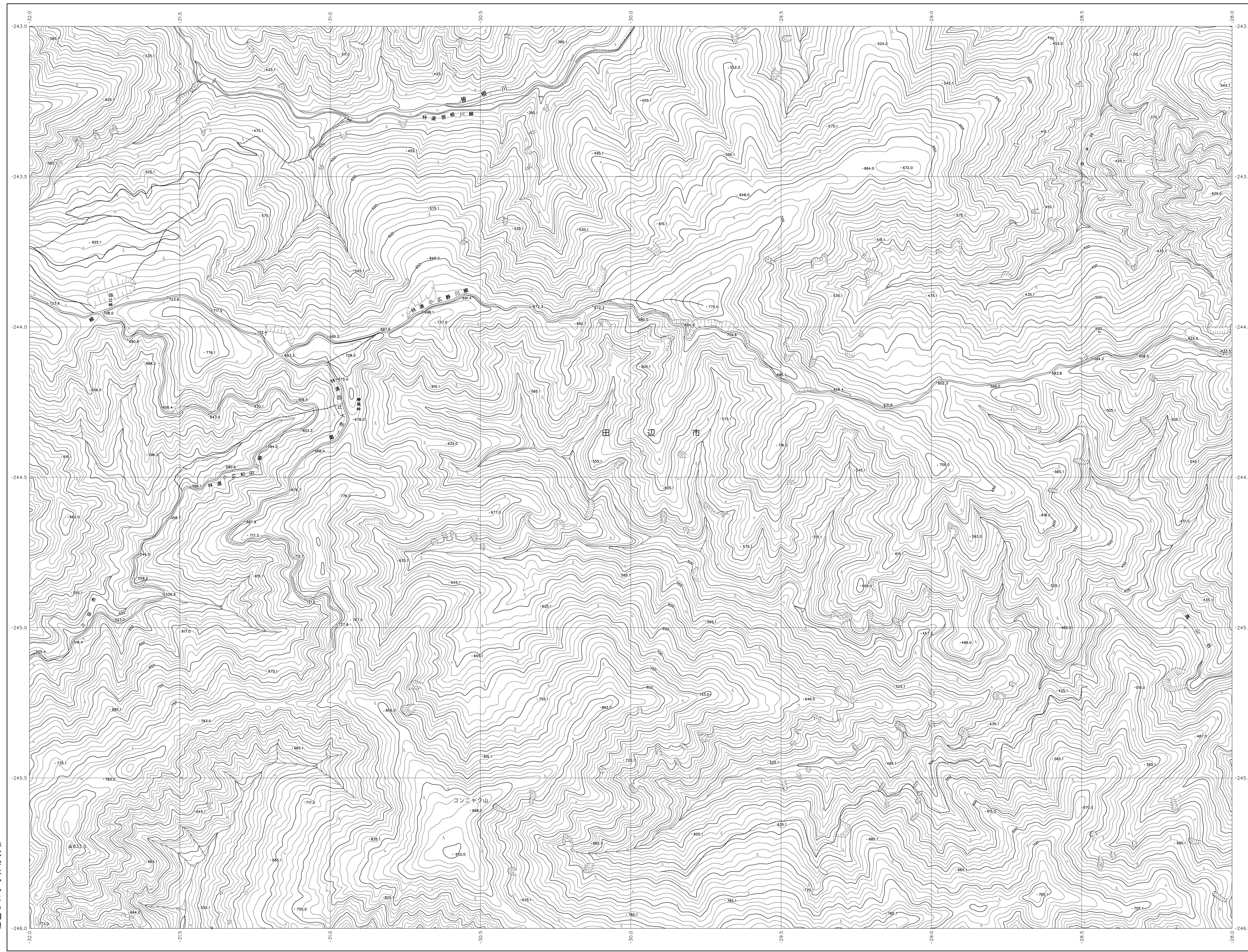
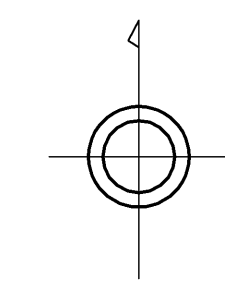


06SD12

# 和歌山県森林基本図



06SD01	06SD02	06SD03
06SD11	06SD12	06SD13
06SD21	06SD22	06SD23

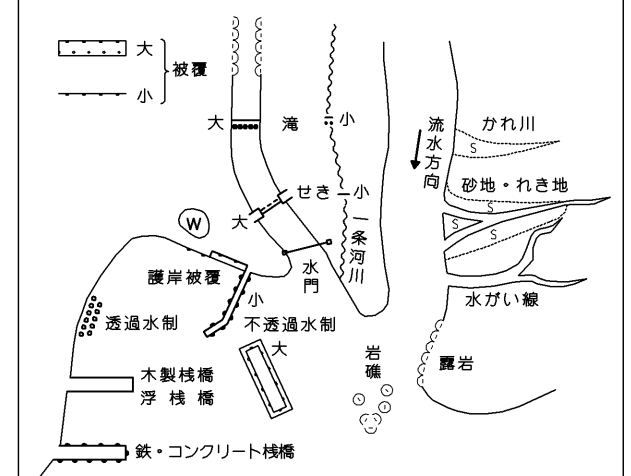


### 記号

- ▲ 37.2 三角点
- △ 35.2 電子水準点
- ≡ 25.62 水準点
- 12.3 標高計測点
- 15.8 標高計測点

- 普通道路
- 国道
- 特設道路
- 徒歩道
- 築港
- 分断線
- 送電線
- 土壌等
- 市界
- 町界
- 大字界
- 郡界
- 村界
- 大字界
- 郡界
- 村界
- 大字界
- 郡界
- 村界

田	畑	雑草	山	森林
水	池	沼	川	河川
橋	堤	堰	ダム	ダム
トンネル	トンネル	トンネル	トンネル	トンネル
電線	電線	電線	電線	電線
電柱	電柱	電柱	電柱	電柱
電線	電線	電線	電線	電線
電柱	電柱	電柱	電柱	電柱
電線	電線	電線	電線	電線
電柱	電柱	電柱	電柱	電柱



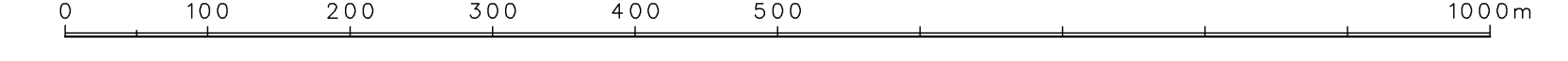
座標系は平成14年国土交通省告示第9号の規定による第Ⅴ座標系(世界測地系に準拠)投影変換メトリック法(投影変換)による座標系(座標値はメートル単位)で表示されている。座標値は北緯東経の形式で表示されている。座標値の単位はメートルである。

株式会社かんこう調製

和歌山県

平成23年撮影  
平成24年修正

1:5,000



この図は、国土院の委託を受けた株式会社かんこう調製が、和歌山県庁の提供したデータに基づき作成されたものである。(測量番号)平25-近公第479号

06SD12