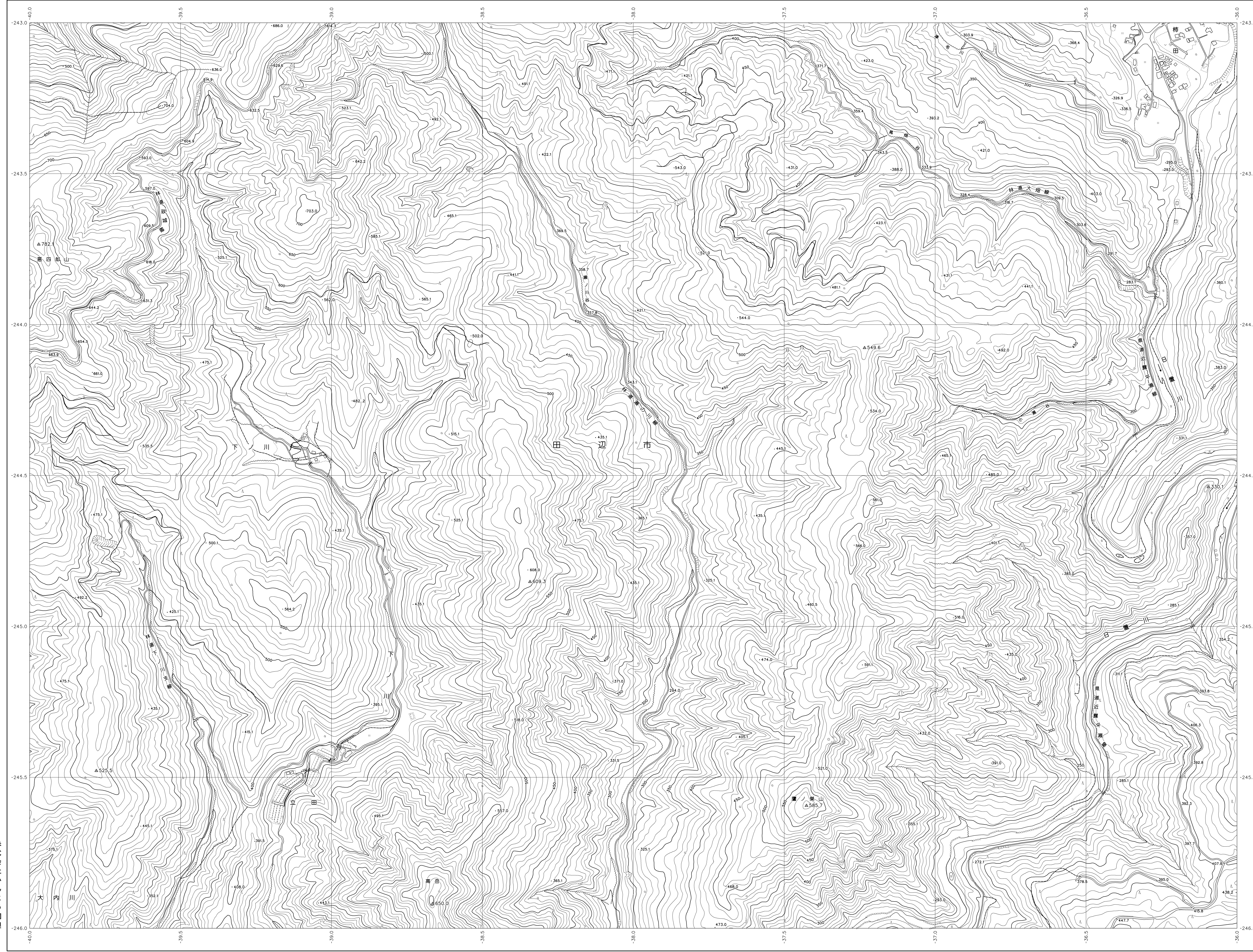
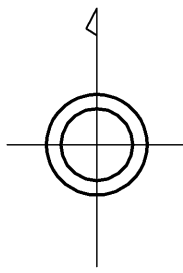


06SD10

和歌山県森林基本図



06SC09	06SD00	06SD01
06SC19	06SD10	06SD11
06SC29	06SD20	06SD21

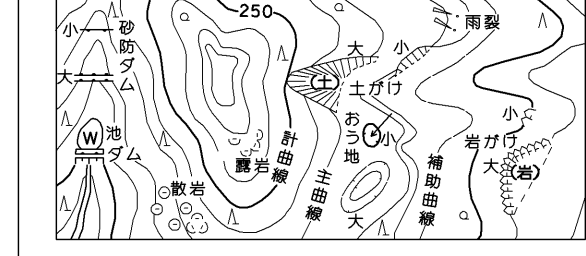
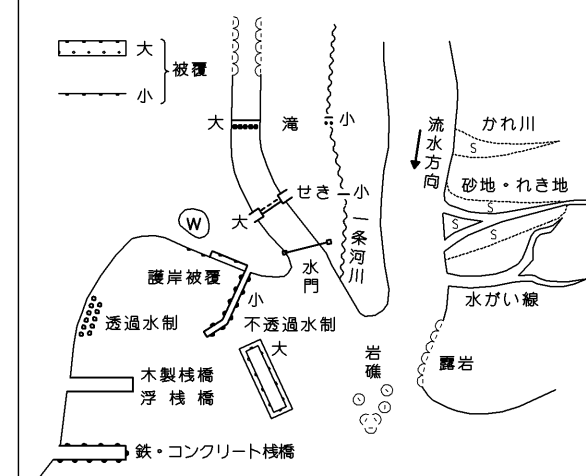


記号

- ▲ 37.2 三角点
- △ 35.2 電子水準点
- ≡ 25.62 水準点
- 12.3 標高約5m
- 15.8 標高約10m

- 普通道路
- 国道
- 特設道路
- 徒歩道
- 築港
- 非道・分線路
- 送電線
- 土境等
- 人工斜面

田	畑	山	谷	池	川	河	湖	海
田	畑	山	谷	池	川	河	湖	海



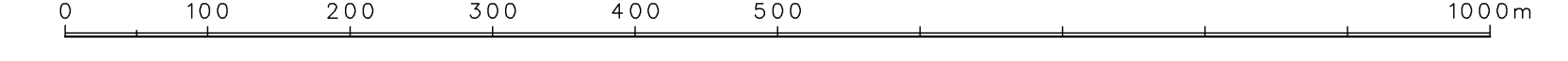
座標系は平成14年国土交通省告示第9号の規定による第V座標系(世界測地系に準拠)
 投影は横メルカトル投影法
 図面に表示してある標高は平均海面から5メートル単位
 5メートル、5メートル未満
 標高の基準は海抜の平均海面
 等高線の間隔は10メートル

株式会社かんこう調製

和歌山県

平成23年撮影
 平成24年修正

1:5,000



この図面は、国土院院長の承認を得て同院所管の測量簿を
 用いて得たものである。(測量簿) 平25 証公第479号

06SD10