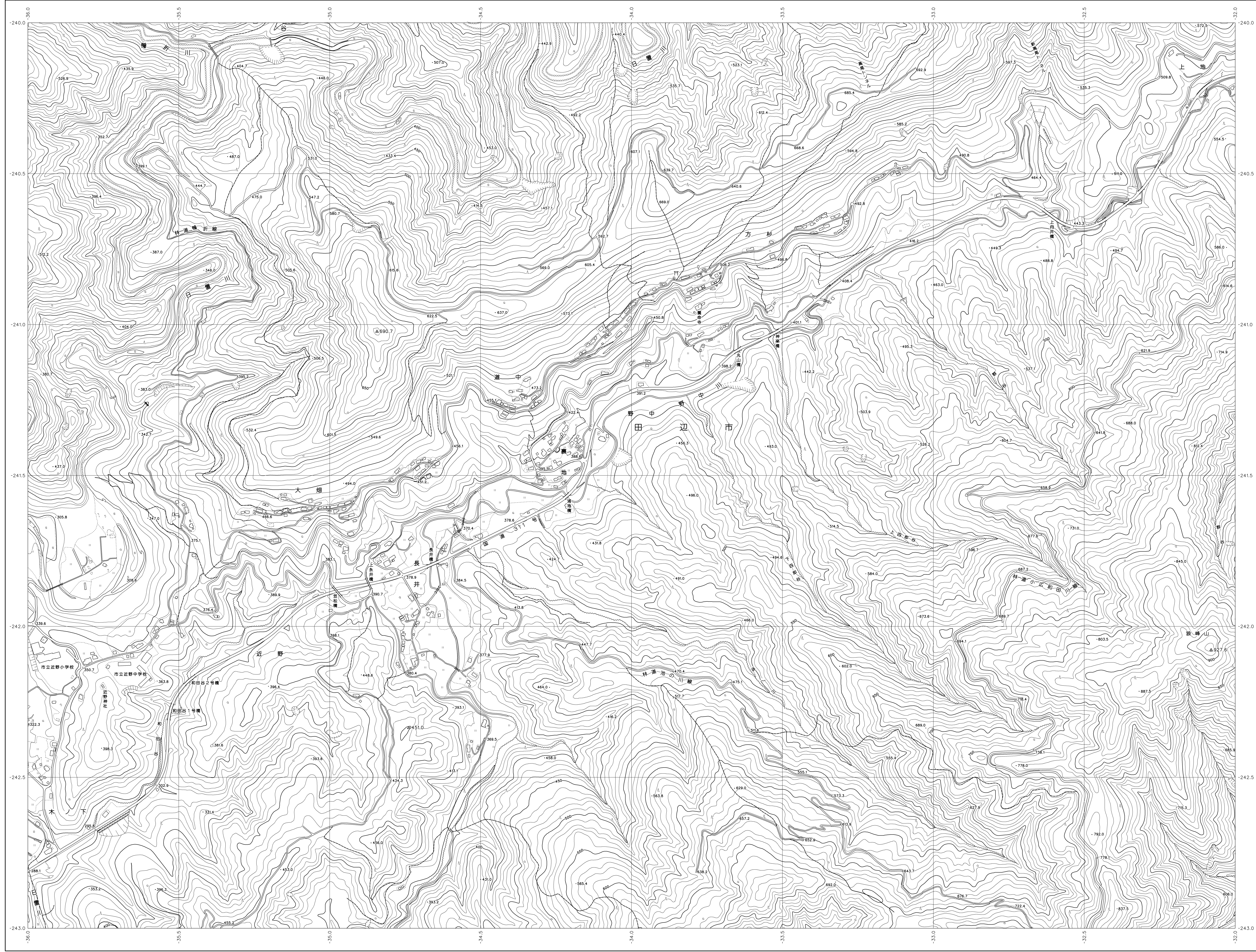
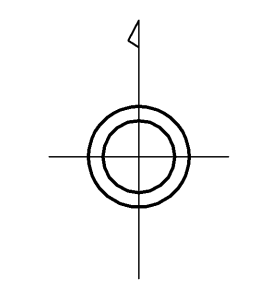


06SD01

和歌山県森林基本図



06RD90	06RD91	06RD92
06SD00	06SD01	06SD02
06SD10	06SD11	06SD12

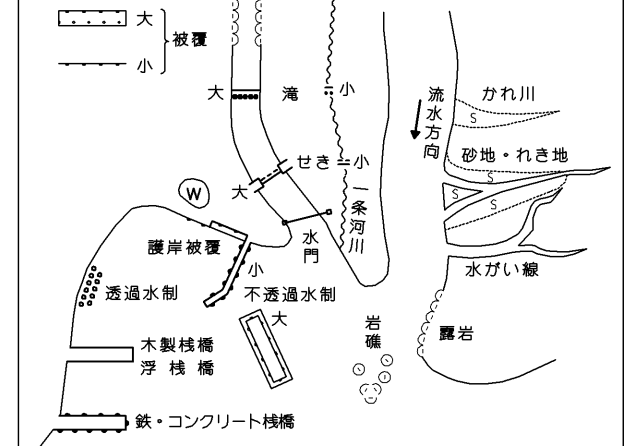


記号

- | | |
|---------|---------------|
| □ 普通建築物 | △ 三角点 |
| □ 電柱 | △ 電子水準点 |
| □ 普通建築物 | △ 25.62水準点 |
| □ 普通建築物 | △ 12.23 普通建築物 |
| □ 普通建築物 | △ 15.8 普通建築物 |

- | | |
|---------|--------|
| ○ 郵便局 | ▽ トンネル |
| △ 森林管理署 | ▽ 崖 |
| X 交差点 | ▽ 崖 |
| ▽ 交差点 | ▽ 崖 |
| ○ 交差点 | ▽ 崖 |
| ▽ 交差点 | ▽ 崖 |
| ▽ 交差点 | ▽ 崖 |
| ▽ 交差点 | ▽ 崖 |
| ▽ 交差点 | ▽ 崖 |
| ▽ 交差点 | ▽ 崖 |

田	畑	雑草	山	森林
田	畑	雑草	山	森林
田	畑	雑草	山	森林
田	畑	雑草	山	森林
田	畑	雑草	山	森林



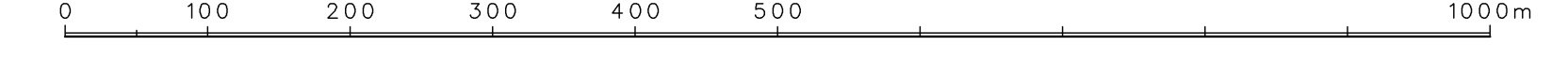
座標系は平成14年国土交通省告示第9号の規定による第Ⅴ座標系(世界測地系に準拠)投影法メルカトル投影法図影に準じてある。標高は平均海面上の標高(5メートル間隔)標高の基準は平均海面(等標高の間隔は1メートル)

株式会社かんこう調製

和歌山県

平成23年撮影
平成24年修正

1:5,000



この図は測量法、国土法に基づき作成されたものである。
(測量番号) 平25 近公第479号

06SD01