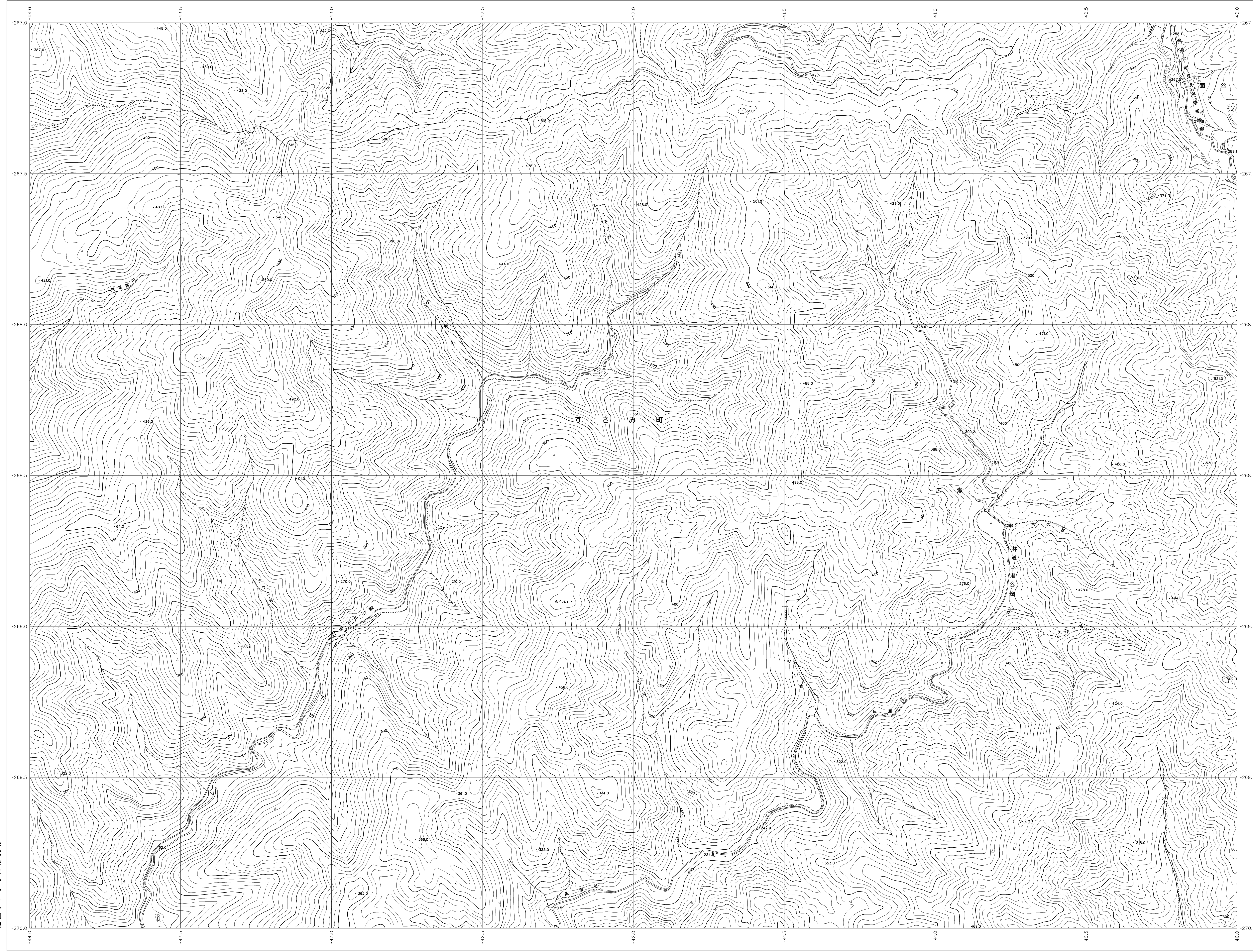
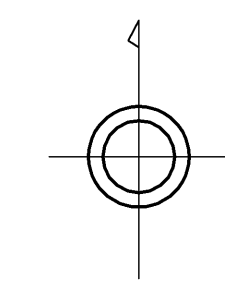


06SC99

和歌山県森林基本図



06SC88	06SC89	06SD80
06SC98	06SC99	06SD90
06TC08	06TC09	06TD00

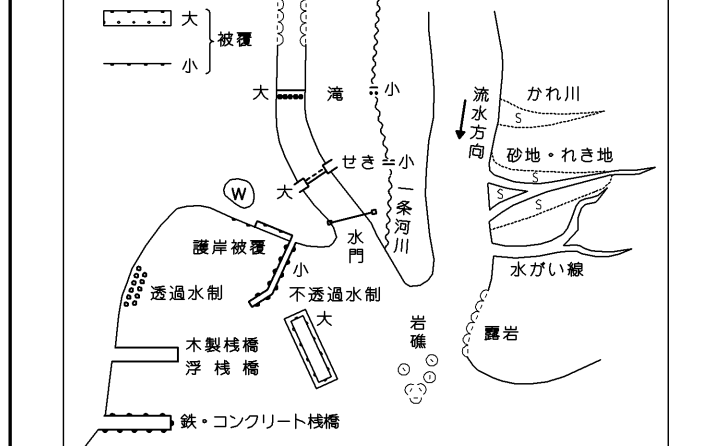


記号

	普通道路	△37.2	三角点
	支路	△35.2	電子水準点
	普通道路	≡25.62	水準点
	普通道路	△12.3	標高約14m
	普通道路	△15.8	標高約15m

	普通道路	普通道路
	支路	支路
	普通道路	普通道路
	支路	支路
	普通道路	普通道路
	支路	支路

	普通道路	普通道路
	支路	支路
	普通道路	普通道路
	支路	支路
	普通道路	普通道路
	支路	支路



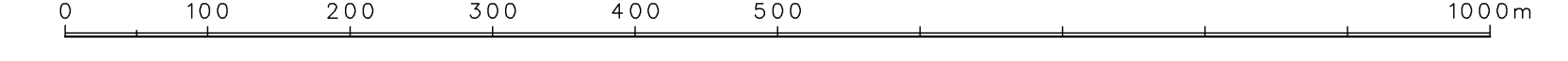
座標系は平成14年国土交通省告示第9号の規定による第Ⅴ座標系(世界測地系に準拠)投影法は横メルカトル投影法図影に準じてある(標高は平均海面から5メートル間隔)等高線の間隔は10メートル

株式会社かんこう調製

和歌山県

平成23年撮影
平成24年修正

1:5,000



この図は、国土院の地図データを用いて作成されたものである。
(地図番号) 平25 図公製479号

06SC99