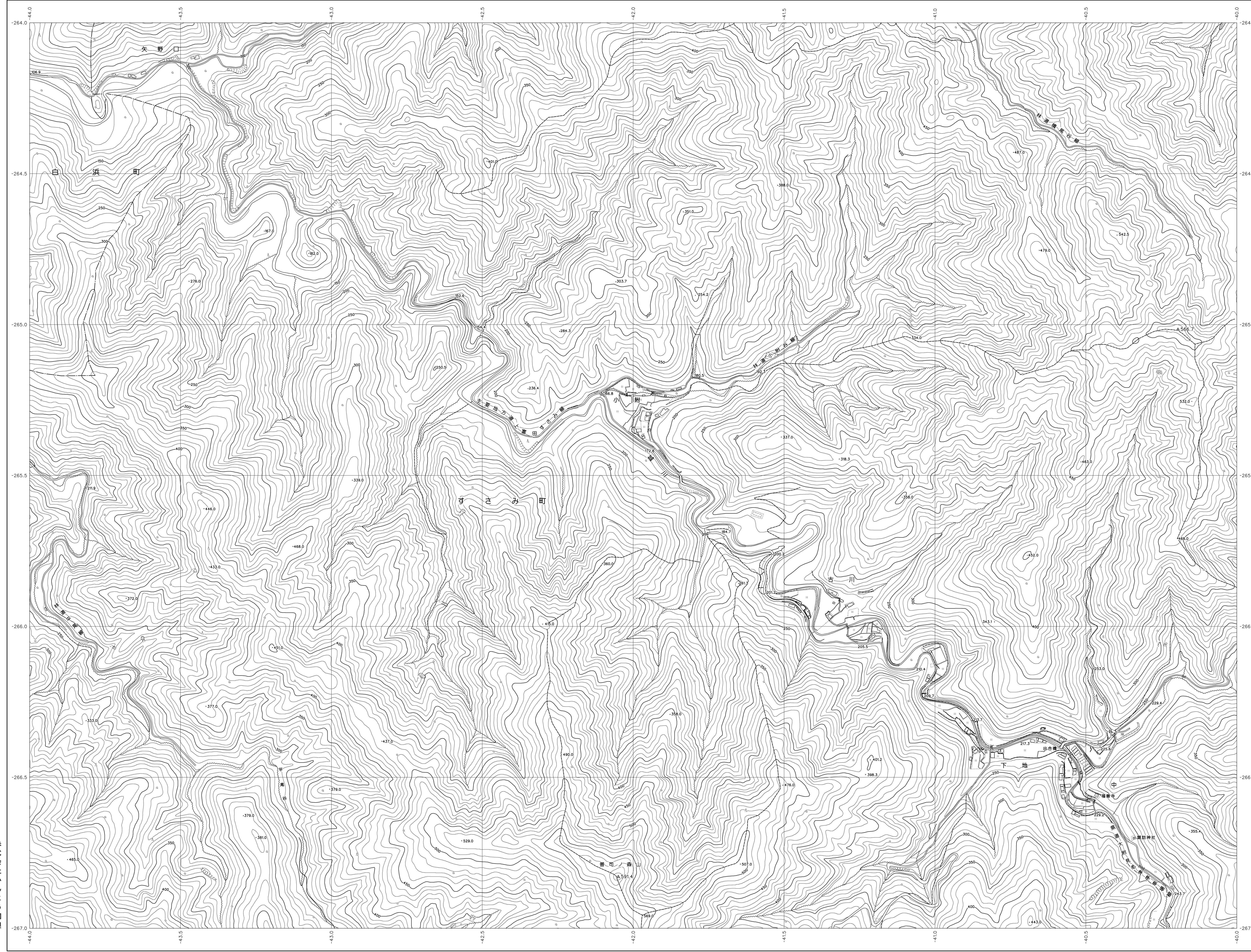
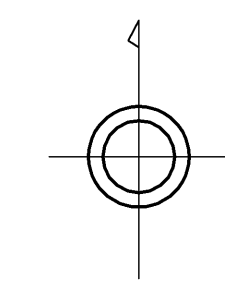


06SC89

# 和歌山県森林基本図



06SC78	06SC79	06SD70
06SC88	06SC89	06SD80
06SC98	06SC99	06SD90

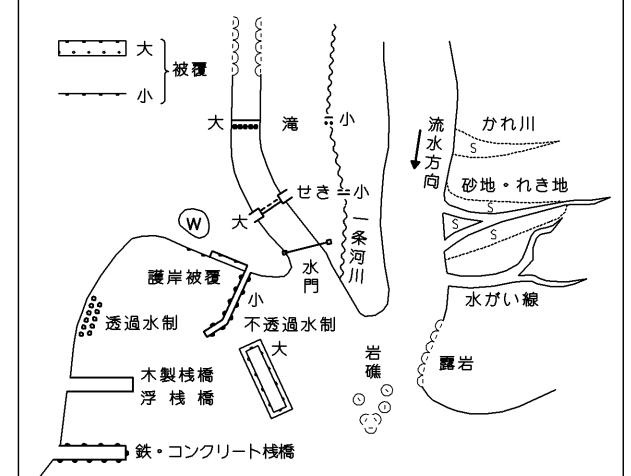


### 記号

■	普通建物	A37.2	三角点
■	集落建物	△35.2	電子基準点
■	普通集落	■25.62	水準点
■	普通集落	○12.3	標高不明点
■	集落建物	○15.8	標高不明点

—	普通道路	—	普通鉄道
—	普通道	—	特殊鉄道
—	徒歩道	—	電線
—	普通道	—	送電線
—	普通道	—	送電線
—	普通道	—	送電線
—	普通道	—	送電線
—	普通道	—	送電線
—	普通道	—	送電線
—	普通道	—	送電線

■	田	■	雑穀畑	■	山	■	雑木
■	畑	■	水田	■	山	■	雑木
■	畑	■	水田	■	山	■	雑木
■	畑	■	水田	■	山	■	雑木
■	畑	■	水田	■	山	■	雑木



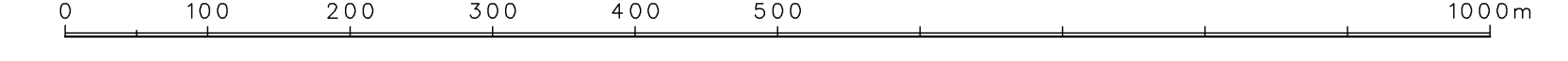
座標系は平成14年国土交通省告示第9号の規定による第Ⅴ座標系(世界測地系に準拠)投影法はメルカトル投影法図影に準じてある(標準緯度は北緯35度)50メートル間隔高さの基準は東京湾の平均海面等差線の間隔は10メートル

株式会社かんこう調製

和歌山県

平成23年撮影  
平成24年修正

1:5,000



〔この図は測量法、国土院院長の承認を得て同院所管の測量法を  
適用して得たものである。〕(測量番号)平25 図公第479号

06SC89