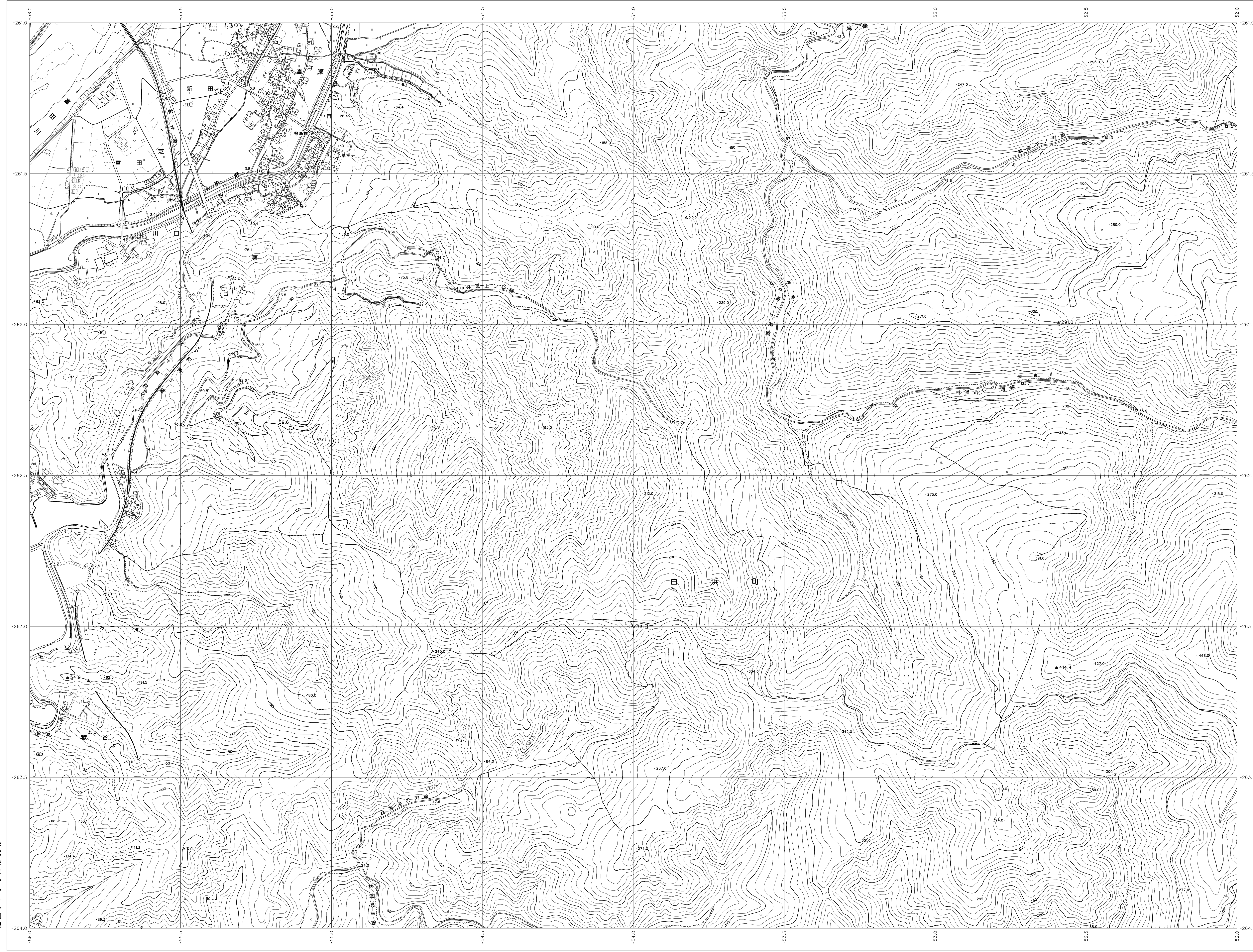
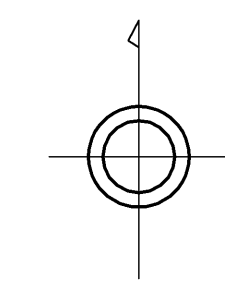


06SC76

和歌山県森林基本図



06SC65	06SC66	06SC67
06SC75	06SC76	06SC77
06SC85	06SC86	06SC87

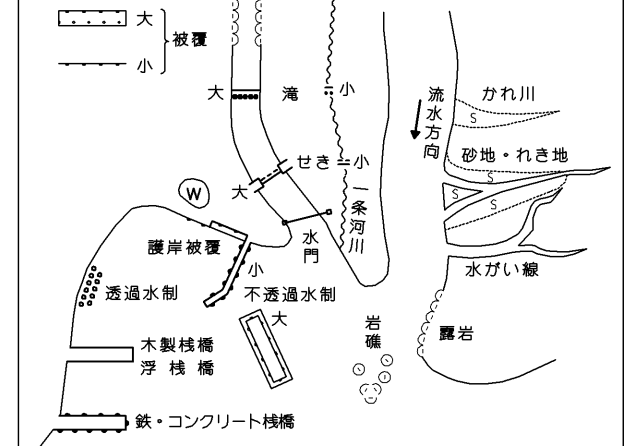


記号

	森林地		三角点
	森林地		電子水準点
	森林地		水準点
	森林地		標高不明な点
	森林地		標高不明な点
	森林地		標高不明な点
	森林地		標高不明な点
	森林地		標高不明な点
	森林地		標高不明な点
	森林地		標高不明な点

	普通道路		普通道路
	普通道路		普通道路
	普通道路		普通道路
	普通道路		普通道路
	普通道路		普通道路
	普通道路		普通道路
	普通道路		普通道路
	普通道路		普通道路
	普通道路		普通道路
	普通道路		普通道路

	森林地		森林地
	森林地		森林地
	森林地		森林地
	森林地		森林地
	森林地		森林地
	森林地		森林地
	森林地		森林地
	森林地		森林地
	森林地		森林地
	森林地		森林地



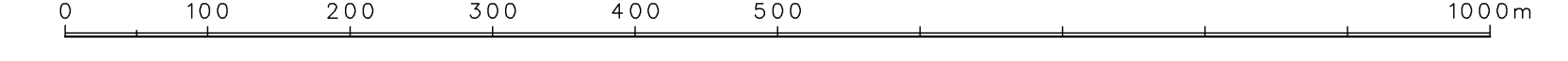
座標系は平成14年国土交通省告示第9号の規定による第V座標系(世界測地系に準拠)投影法はメルカトル投影法図影に準じてある(標高は平均海面上5メートル)5メートル間隔等高線の間隔は10メートル

株式会社かんこう調製

和歌山県

平成23年撮影
平成24年修正

1:5,000



〔この図面は、国土院院長の承認を得て同院所管の測量図を
用いて得たものである。〕(測量番号)平25 証公第479号

06SC76