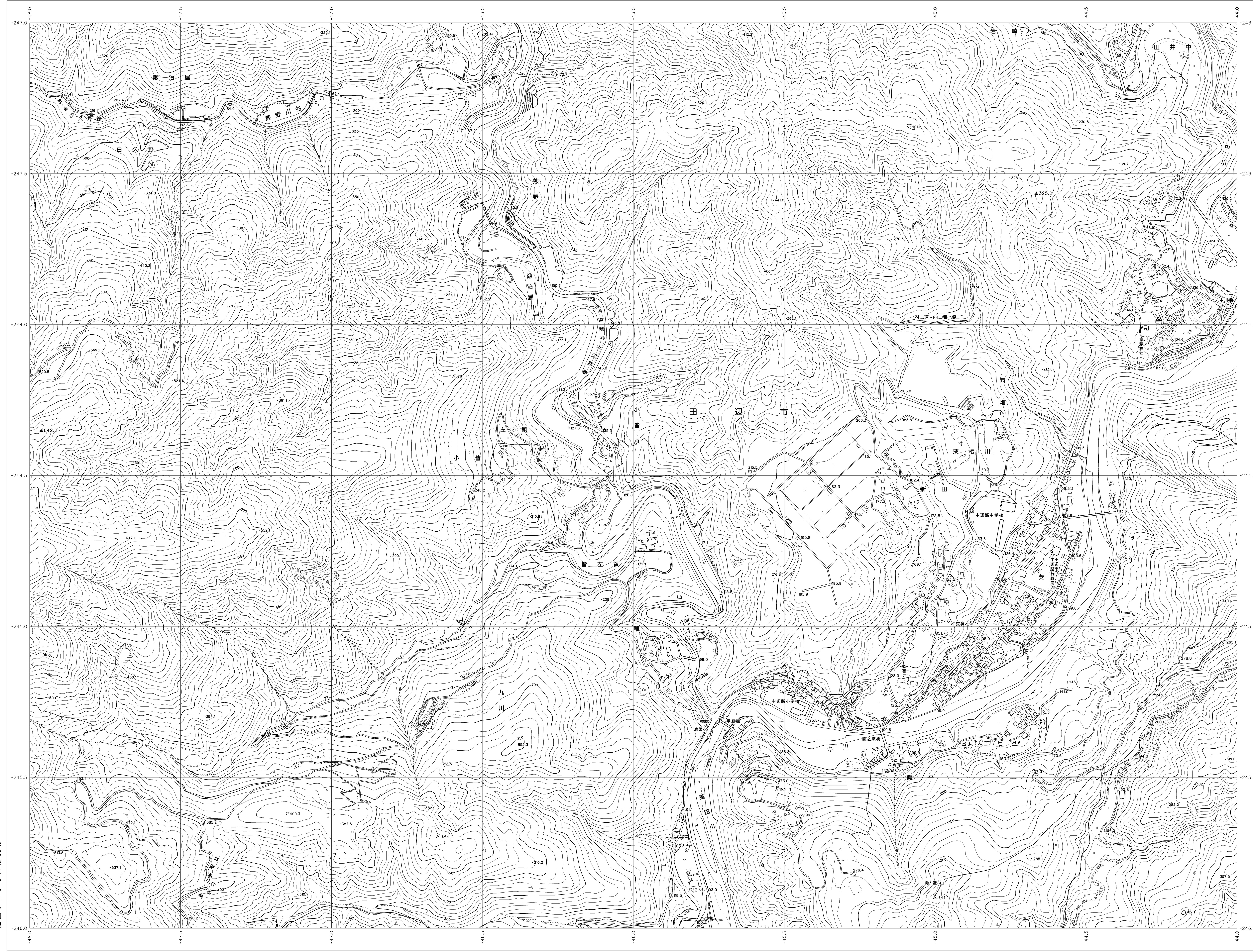
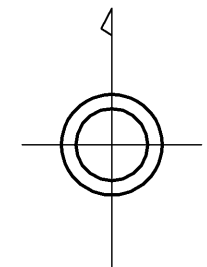


06SC18

和歌山県森林基本図



06SC07	06SC08	06SC09
06SC17	06SC18	06SC19
06SC27	06SC28	06SC29



記号

	▲37.2	△角点
	△35.2	電子水準点
	≡25.62	水準点
	△12.3	標高計測点
	△15.8	標高計測点

	普通道路	普通道路
	特設道路	特設道路
	歩道	歩道
	電線	電線
	送電線	送電線
	土壌等	土壌等

	杉林	杉林
	松林	松林
	雑木林	雑木林
	雑木林	雑木林
	雑木林	雑木林

	雑木林	雑木林
	雑木林	雑木林
	雑木林	雑木林
	雑木林	雑木林

	雑木林	雑木林
	雑木林	雑木林
	雑木林	雑木林

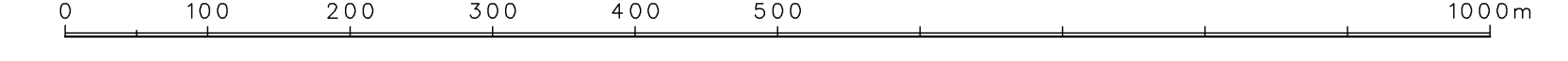
座標系は平成14年国土交通省告示第9号の規定による第Ⅴ座標系(世界測地系に準拠)投影法メルカトル投影法図影に準じてある。標高は平均海面上の標高(5メートル間隔)を示す。等高線の間隔は10メートル。

株式会社かんこう調製

和歌山県

平成23年撮影
平成26年修正

1:5,000



この図は、国土院の委託による地籍調査の結果を基に作成されたものである。(測量番号)平25-近公第479号

06SC18