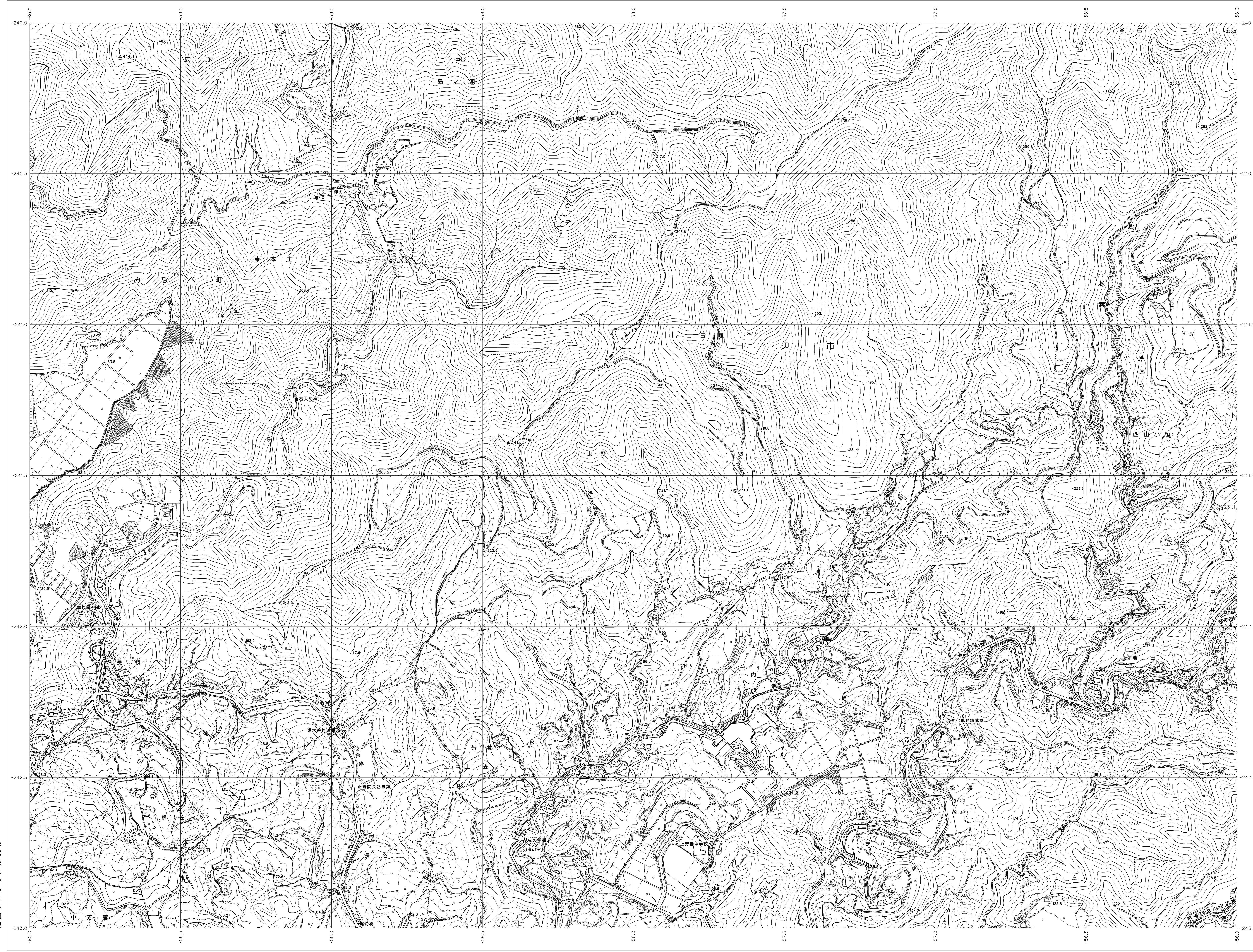
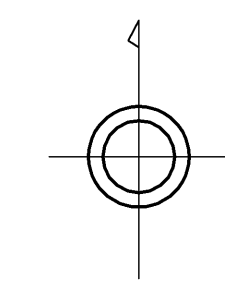


06SC05

# 和歌山県森林基本図



06RC94	06RC95	06RC96
06SC04	06SC05	06SC06
06SC14	06SC15	06SC16

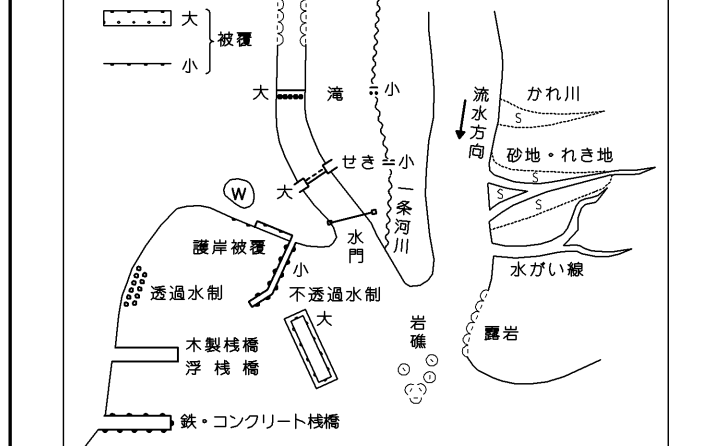


記号

- ▲ 37.2 三角点
- ▽ 35.2 電子水準点
- 25.62 水準点
- 12.3 標高約15m 以上の標高
- 15.8 標高約15m 以下の標高

- 普通道路
- 国道
- 特設道路
- 徒歩道
- 索道
- 索道・分岐線
- 送電線
- 土壌等

田	畑	雑草	山	森林
田	畑	雑草	山	森林
田	畑	雑草	山	森林
田	畑	雑草	山	森林
田	畑	雑草	山	森林



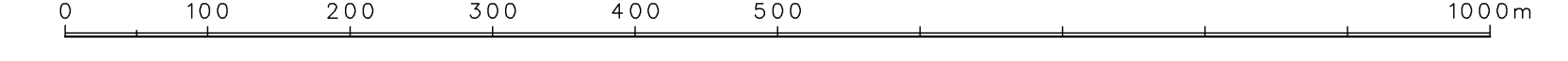
座標系は平成14年国土交通省告示第9号の規定による第Ⅴ座標系(世界測地系に準拠)投影は横メルカトル投影法(日本測地学会)に基づき、縮尺は1:50,000、投影変換は、5.0メートル間隔、等高線の間隔は10メートル

株式会社かんこう調製

和歌山県

平成23年 撮影  
平成24年 修正

1:5,000



この図は、国土院の承認を受けた図書の複製を  
用いて作成されたものである。(複製番号) 平25 図公第479号

06SC05