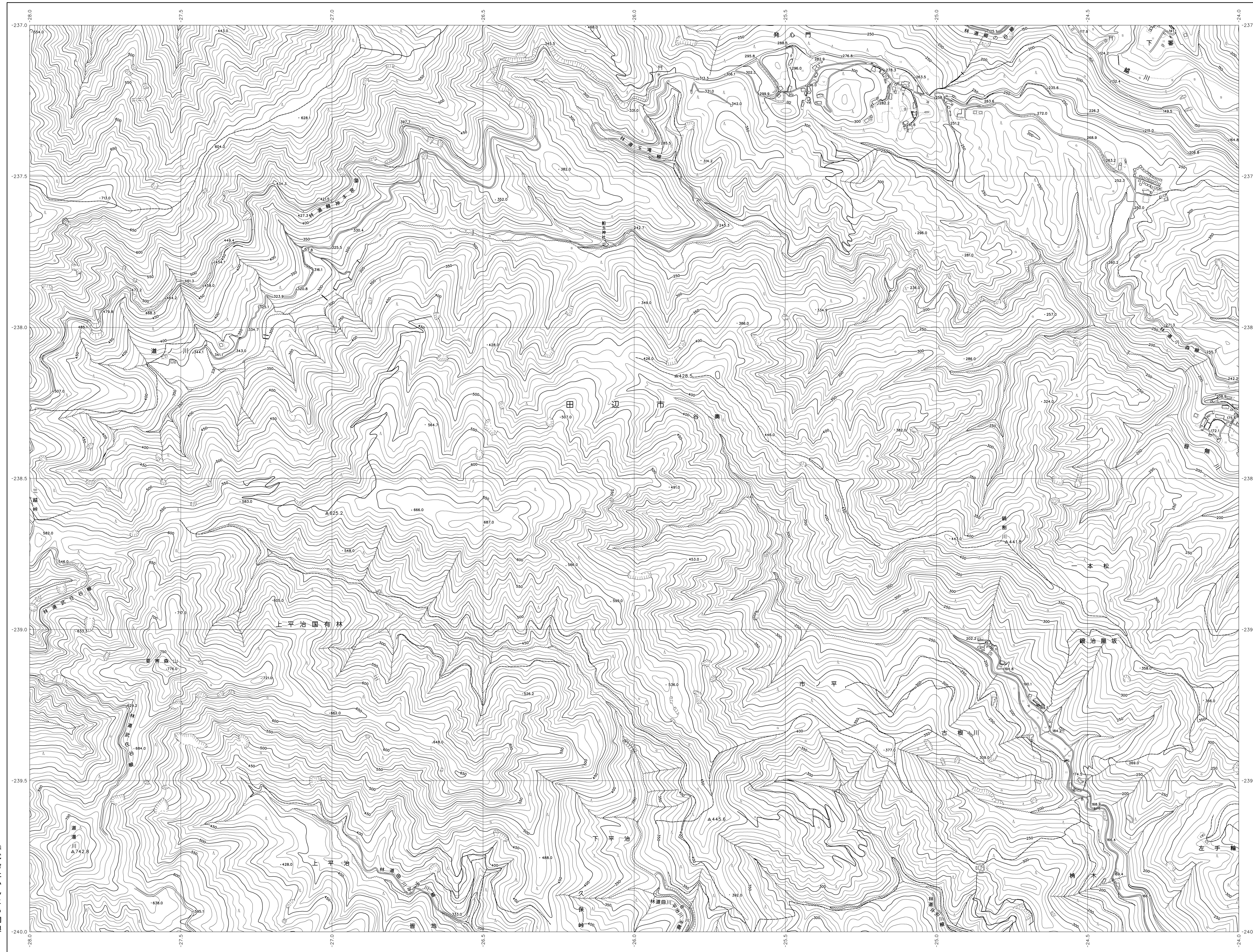
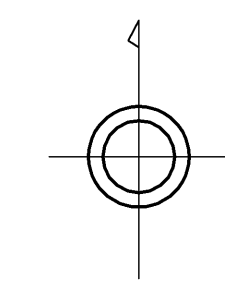


06RD93

和歌山県森林基本図



06RD82	06RD83	06RD84
06RD92	06RD93	06RD94
06SD02	06SD03	06SD04

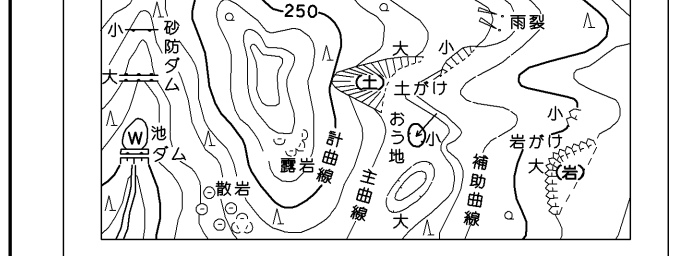
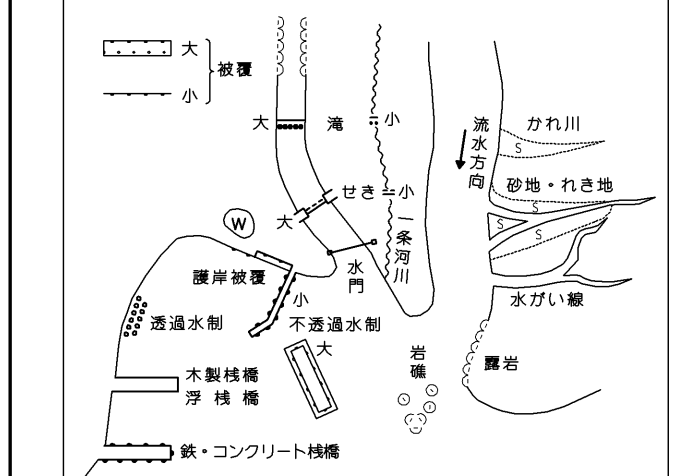


記号

- △ 37.2 三角点
- ▽ 35.2 電子水準点
- 25.62 水準点
- 12.3 標高不明点
- 15.8 標高不明点

- 普通道路
- 特設道路
- 踏道
- 徒歩道
- 索道
- 索道・分線
- 送電線
- 人工斜面
- 土壌等

田	畑	雑草	山	森林
水	池	沼	川	海
橋	堤	防	崖	崖
石	塔	塔	塔	塔
塔	塔	塔	塔	塔
塔	塔	塔	塔	塔

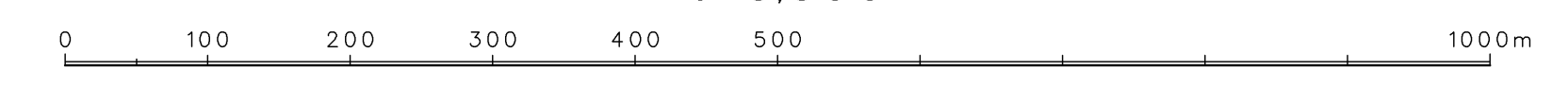


本図は平成14年国土交通省告示第9号の規定による第IV水準系(世界測地系に準拠)投影変換メトリック法に準拠して表示する標高は10メートル単位
 三角点△、5メートル凡例
 標高不明点●、●
 等高線の間隔は10メートル

株式会社かんこう調製

平成23年 撮影
 平成24年 修正

1:5,000



〔この図表は、国土院院長の承認を得て同院所管の測量図を
 採用して得たものである。〕(測量番号) 平25 図公製479号

06RD93

和歌山県