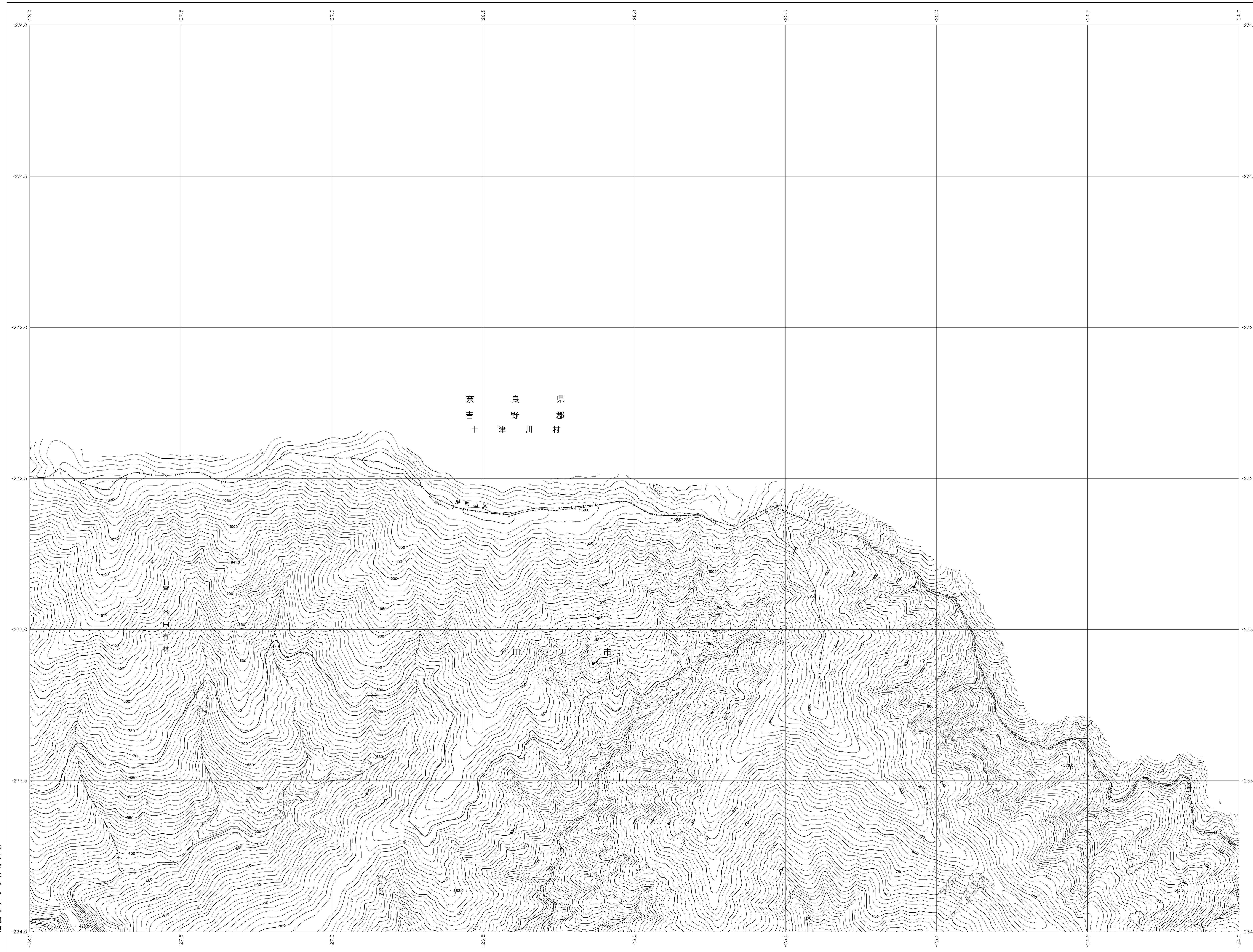
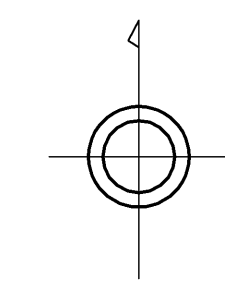


06RD73

# 和歌山県森林基本図



06RD72	06RD73	06RD74
06RD82	06RD83	06RD84



記号

	A.37.2 三角点		トノリ・口
	△.35.2 電子水準点		電線塔
	■.25.62 水準点		電線塔
	○.12.3 標高計測点		水位観測所
	○.15.8 地形測量点		上基
			橋口・橋脚
			温泉・鉱泉
			石段
			崖
			崖

	普通道路		普通道路
	特殊道路		特殊道路
	歩道		歩道
	送電線		送電線
	送電線		送電線
	送電線		送電線
	送電線		送電線
	送電線		送電線
	送電線		送電線
	送電線		送電線

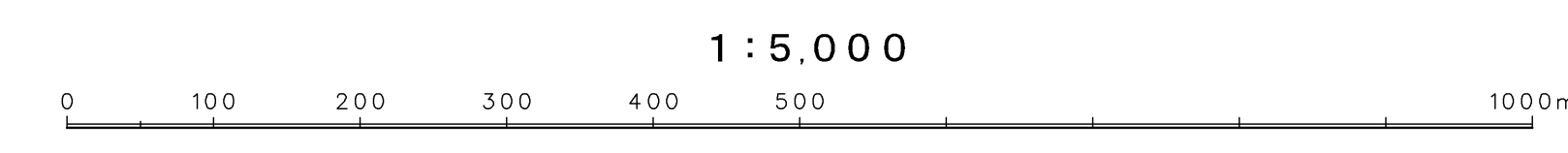
	市界		市界
	町界		町界
	村界		村界
	町界		町界
	町界		町界
	町界		町界
	町界		町界
	町界		町界
	町界		町界
	町界		町界

和歌山県

和歌山県

株式会社かんこう調製

平成23年撮影  
平成24年修正



1:5,000

【この図面は、国土院の承認を得て同院所管の測量法を  
適用して得たものである。】(測量番号) 平25 近公第479号

06RD73