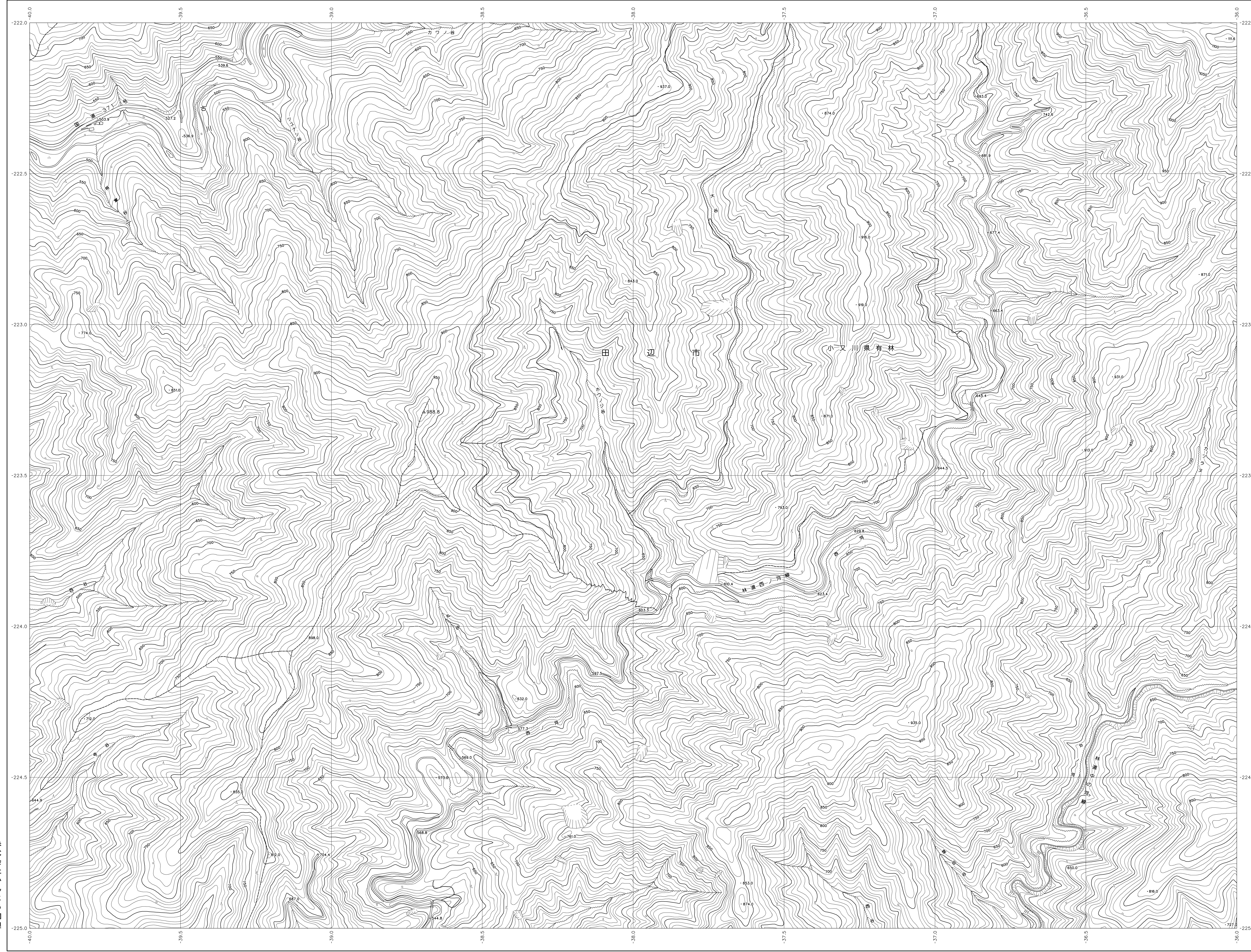
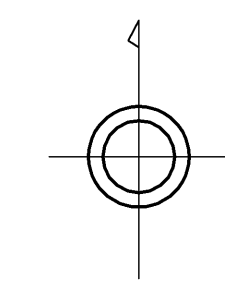


06RD40

# 和歌山県森林基本図



06RC39	06RD30	06RD31
06RC49	06RD40	06RD41
06RC59	06RD50	06RD51

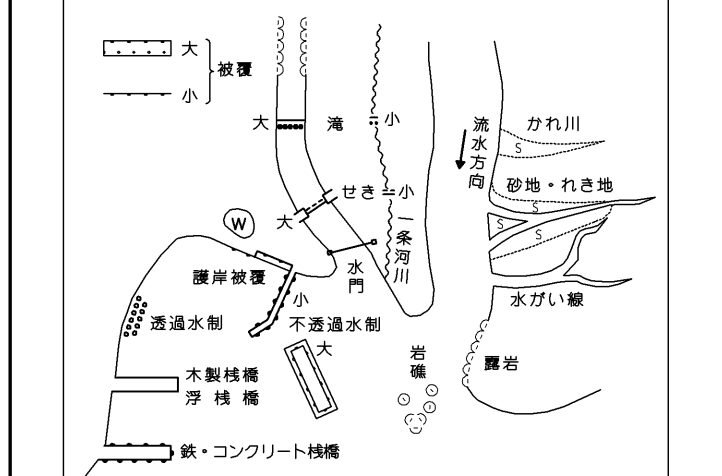


記号

	▲ 37.2	△ 角点
	△ 35.2	▽ 電子基準点
	■ 25.62	□ 水準点
	○ 12.3	● 標高不明な点
	○ 15.8	○ 標高不明な点

	—	普通道路
	—	国道
	—	特設道路
	—	徒歩道
	—	電線
	—	鉄道
	—	送電線
	—	送電線
	—	土壌等

	—	市界
	—	町界
	—	村界
	—	指定都市の区界
	—	大字・町界
	—	郡界
	—	市界
	—	町界
	—	村界



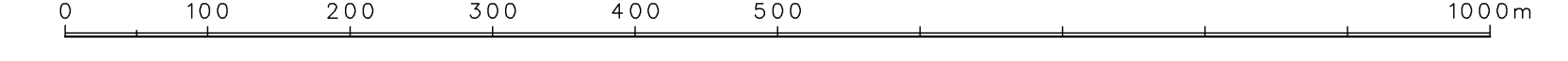
座標系は平成14年国土交通省告示第9号の規定による第V座標系(世界測地系に準拠)投影法は横メルカトル投影法縮尺に換してある(標準緯度は北緯35度40分)500メートル間隔高さの基準は東京湾の平均海面(等高線の間隔は10メートル)

株式会社かんこう調製

和歌山県

平成23年撮影  
平成24年修正

1:5,000



この図は測量法、国土院院長の承認を得て同院所管の測量法を  
適用して得たものである。(測量番号)平25 証公第479号

06RD40