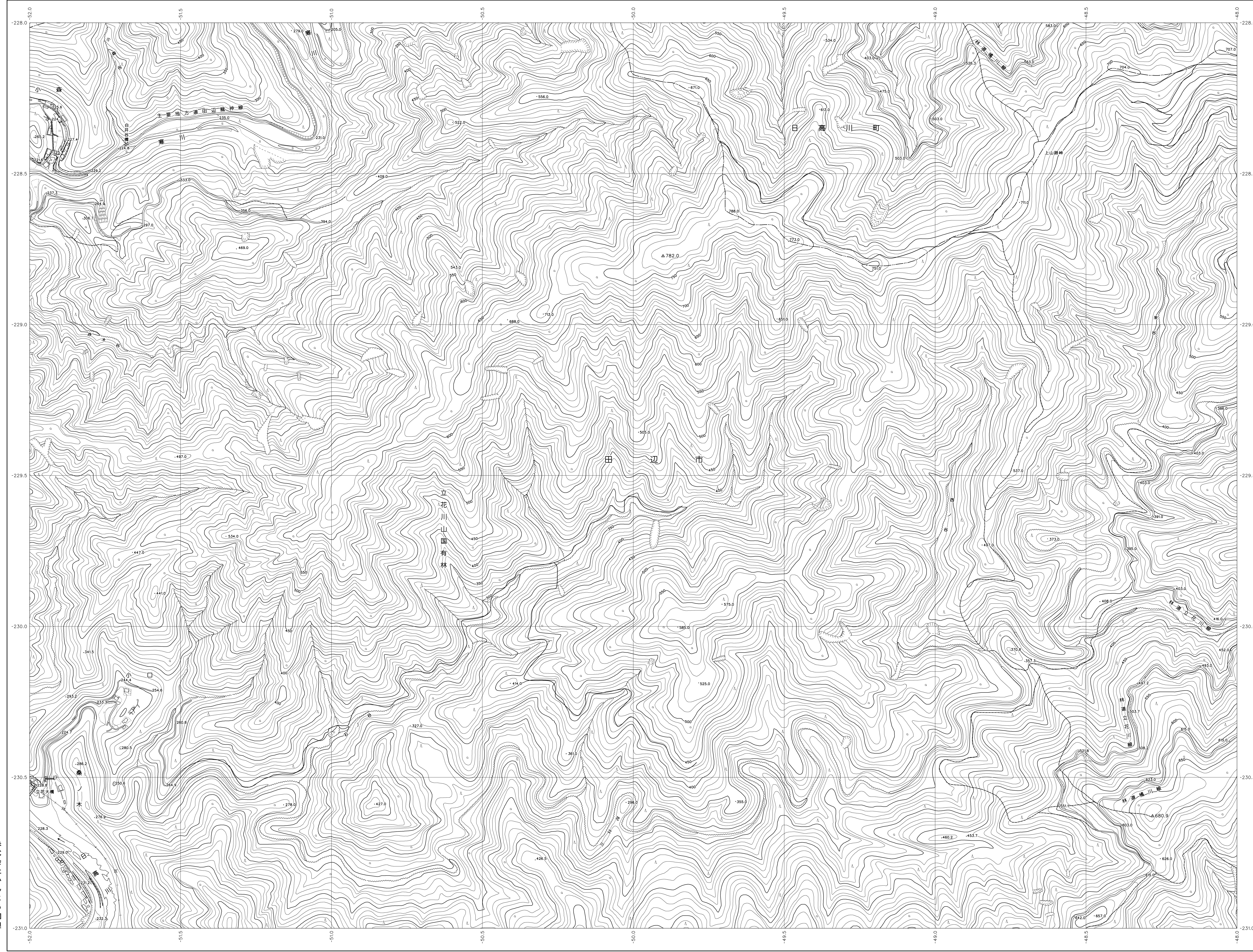
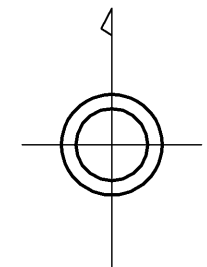


06RC67

和歌山県森林基本図



06RC56	06RC57	06RC58
06RC66	06RC67	06RC68
06RC76	06RC77	06RC78

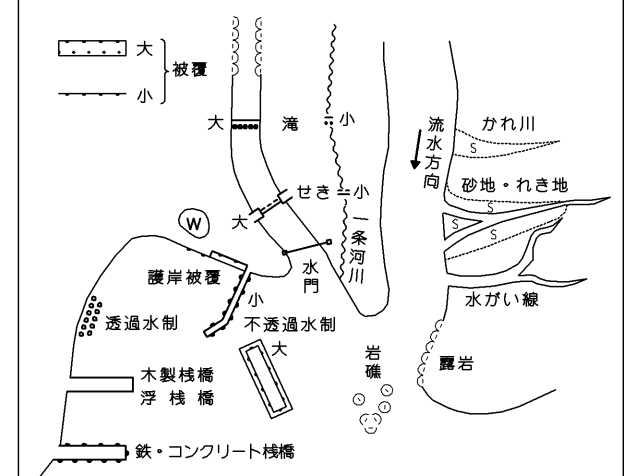


記号

■	普通建築物	A.37.2	三角点
□	家たらし建築物	A.35.2	電子水準点
□	普通倉庫	#25.62	水準点
□	家たらし倉庫	.12.3	標高約1/4m
□	家たらし無蓋倉	.15.8	標高約1/4m

○	郵便局	▽	トンネル
△	森林管理署	▽	橋
X	交番・駐在所	▽	電線塔
▽	診療所	▽	水塔
○	公園の中心	▽	水塔敷設所
▽	神社	▽	墓
▽	寺	▽	橋口・渡り口
▽	大学	▽	温泉・鉱泉
▽	病院	▽	石段
▽	支店	▽	崖
▽	支店	▽	崖
▽	支店	▽	崖

—	普通道路	—	普通道路
—	普通道路	—	普通道路
—	普通道路	—	普通道路
—	普通道路	—	普通道路
—	普通道路	—	普通道路

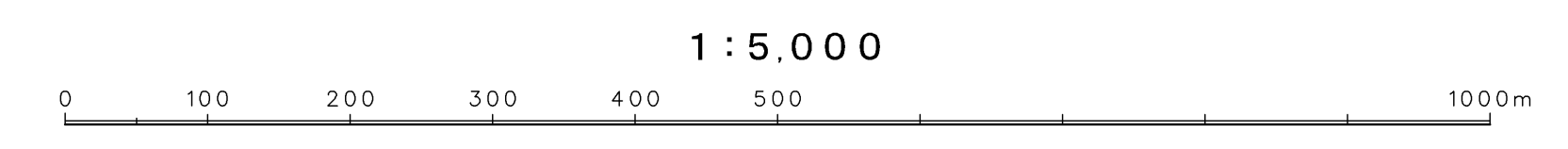


座標系は平成14年国土交通省告示第9号の規定による第Ⅴ座標系(世界測地系に準拠)投影法メルカトル投影法図影に準じてある(座標値は10メートル単位)
 500m 500メートル間隔
 高さの基準は東京湾の平均海面
 等高線の間隔は10メートル

株式会社かんこう調製

和歌山県

平成23年撮影
平成24年修正



この図は測量法、国土院院長の承認を得て同院所管の測量隊を
採用して得たものである。(測量番号)平25 図公第479号

06RC67