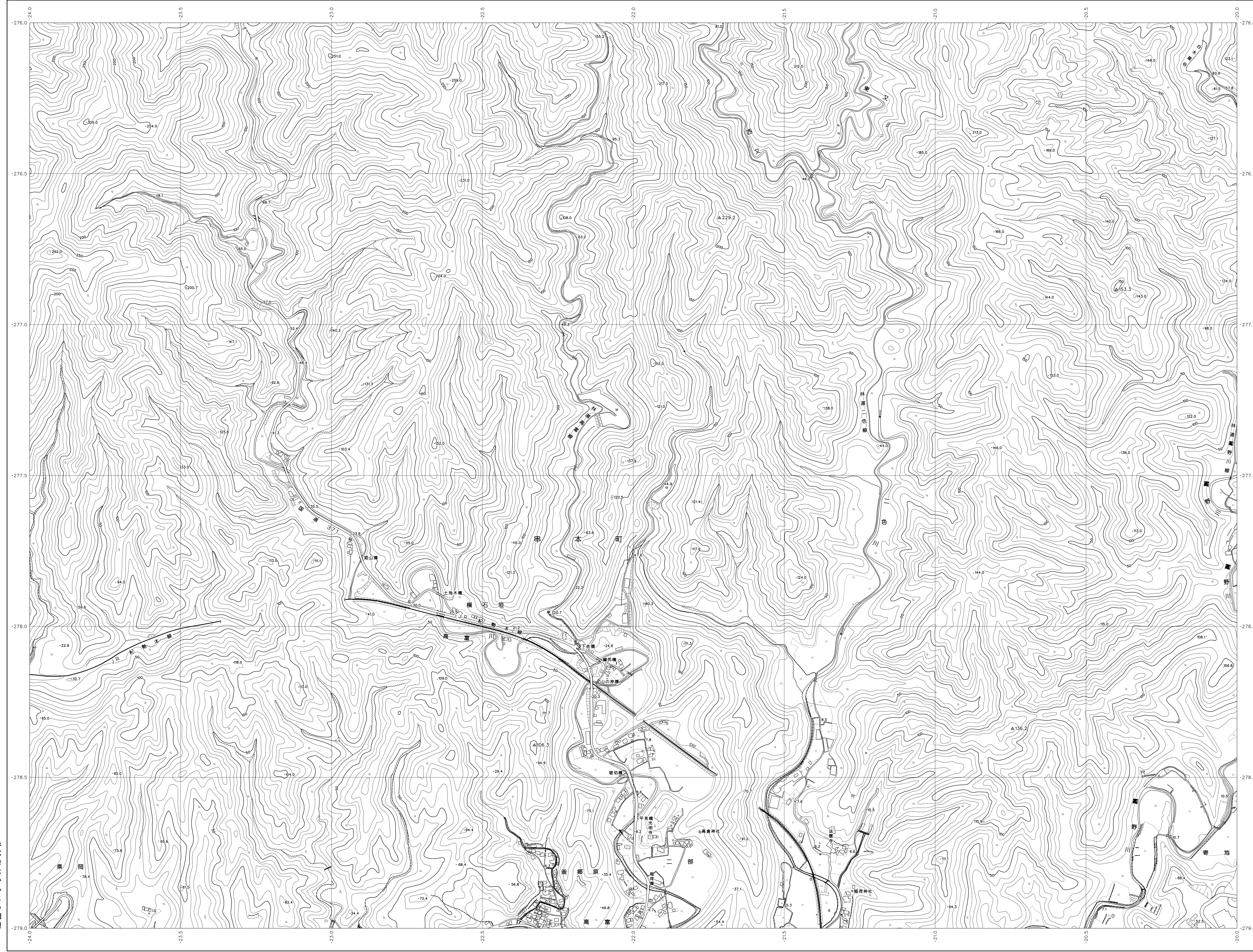


06TD24

和歌山県森林基本図



06TD13	06TD14	06TD15
06TD23	06TD24	06TD25
06TD33	06TD34	06TD35



記号

- ▲ 37.2 三角点
- △ 35.2 電子水準点
- 25.62 水準点
- 12.3 標高計測点
- 15.8 標高計測点
- 15.8 標高計測点

和歌山県森林基本図の記号説明

この図は、和歌山県内の森林資源を把握するための基本図であり、地形、道路、河川、鉄道、および各種施設を示しています。記号は、地形、道路、河川、鉄道、および各種施設を示しています。

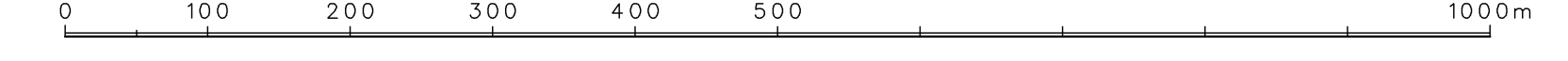
座標系は平成14年国土交通省告示第9号の規定による第Ⅴ座標系（世界測地系に準拠）
 投影は横メルカトル投影法
 図面に示した各点の標高は、平均海面上で、5メートル間隔
 等高線の間隔は10メートル

株式会社かんこう調製

和歌山県

平成23年 撮影
 平成24年 修正

1:5,000



この図は、和歌山県庁の委託を受けて作成されたものである。
 (測量番号) 平25 図公第479号

06TD24