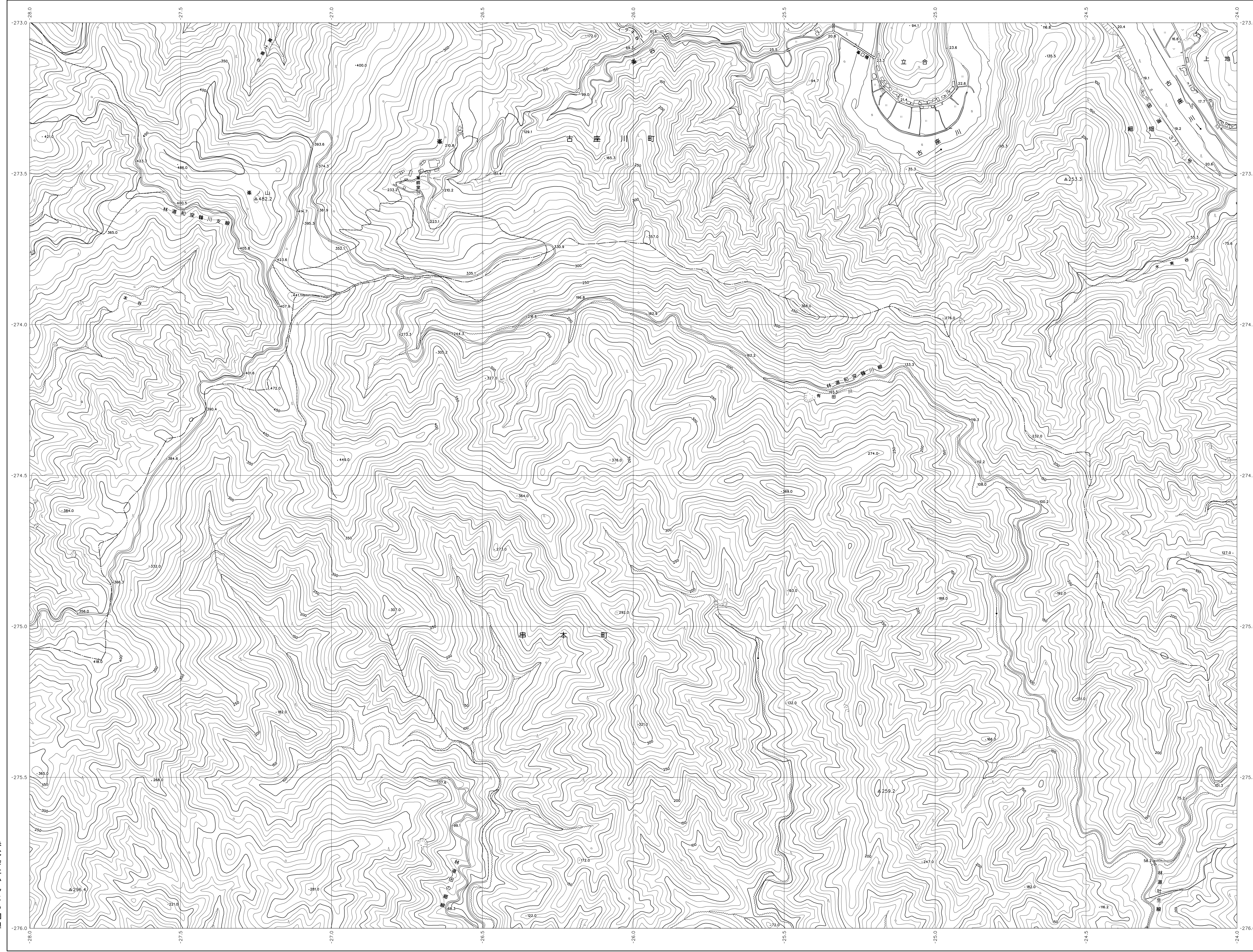
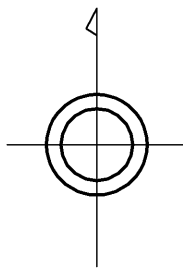


06TD13

# 和歌山県森林基本図



06TD02	06TD03	06TD04
06TD12	06TD13	06TD14
06TD22	06TD23	06TD24



記号

- ▲ 37.2 三角点
- △ 35.2 電子水準点
- 25.62 水準点
- 12.3 標高約15m 標高不明な点
- 15.8 標高約15m 標高不明な点

- 普通道路
- 国道
- 特設道路
- 徒歩道
- 築港
- 鉄道
- 送電線
- 土境等

田	畑	森林	山	築港
田	畑	森林	山	築港
田	畑	森林	山	築港
田	畑	森林	山	築港



座標系は平成14年国土交通省告示第9号の規定による第Ⅴ座標系（世界測地系に準拠）  
 投影は横メルカトル投影法  
 図面に示した各点の標高は平均海面上  
 5メートル、5メートル間隔  
 等高線の間隔は10メートル

株式会社かんこう調製

和歌山県

平成23年撮影  
 平成24年修正

1:5,000



この図面は、国土院院長の承認を得て同院所管の測量簿を  
 用いて得たものである。（測量番号）平25 図公第479号

06TD13