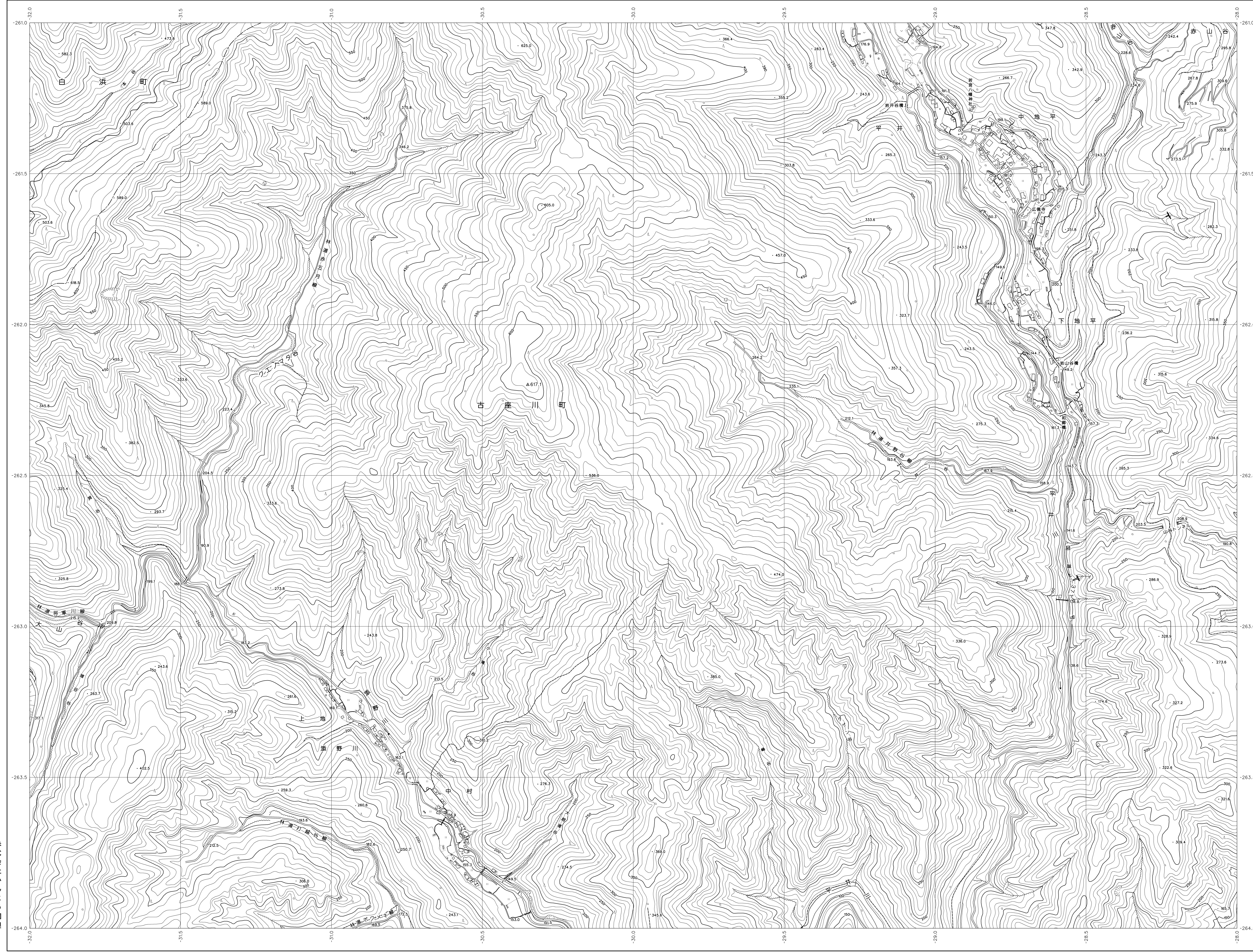
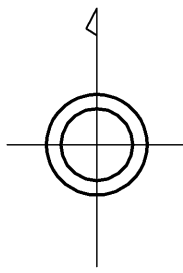


和歌山県森林基本図



06SD61	06SD62	06SD63
06SD71	06SD72	06SD73
06SD81	06SD82	06SD83

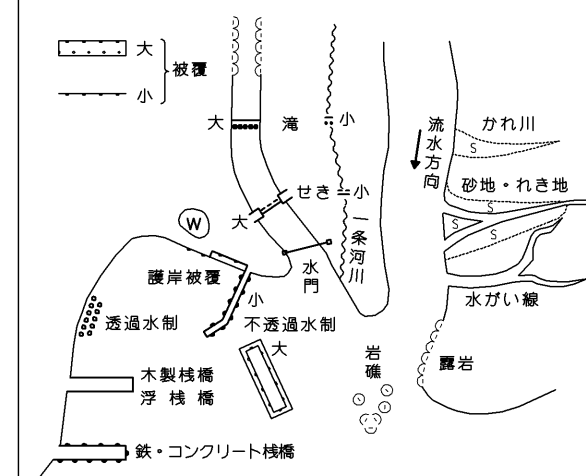


記号

	▲37.2	▲角点
	▲35.2	▲電子標高点
	■25.62	■水準点
	▲12.3	▲標高約45%
	▲15.8	▲標高約55%

	▲15.8	▲標高約55%
	▲15.8	▲標高約55%
	▲15.8	▲標高約55%
	▲15.8	▲標高約55%
	▲15.8	▲標高約55%

	▲15.8	▲標高約55%
	▲15.8	▲標高約55%
	▲15.8	▲標高約55%
	▲15.8	▲標高約55%
	▲15.8	▲標高約55%



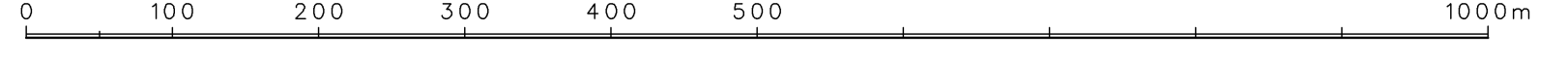
座標系は平成14年国土交通省告示第9号の規定による第Ⅴ座標系(世界測地系に準拠)投影変換メトリック法に準拠してある。標高は平均海水面からの高さである。標高の精度は±0.5メートル、等高線の間隔は1.0メートル。

株式会社かんこう調製

和歌山県

平成23年撮影
平成24年修正

1:5,000



この図は、国土院長の承認を得て同院所管の測量図を準拠して作成したものである。(測量番号)平25-図公第479号