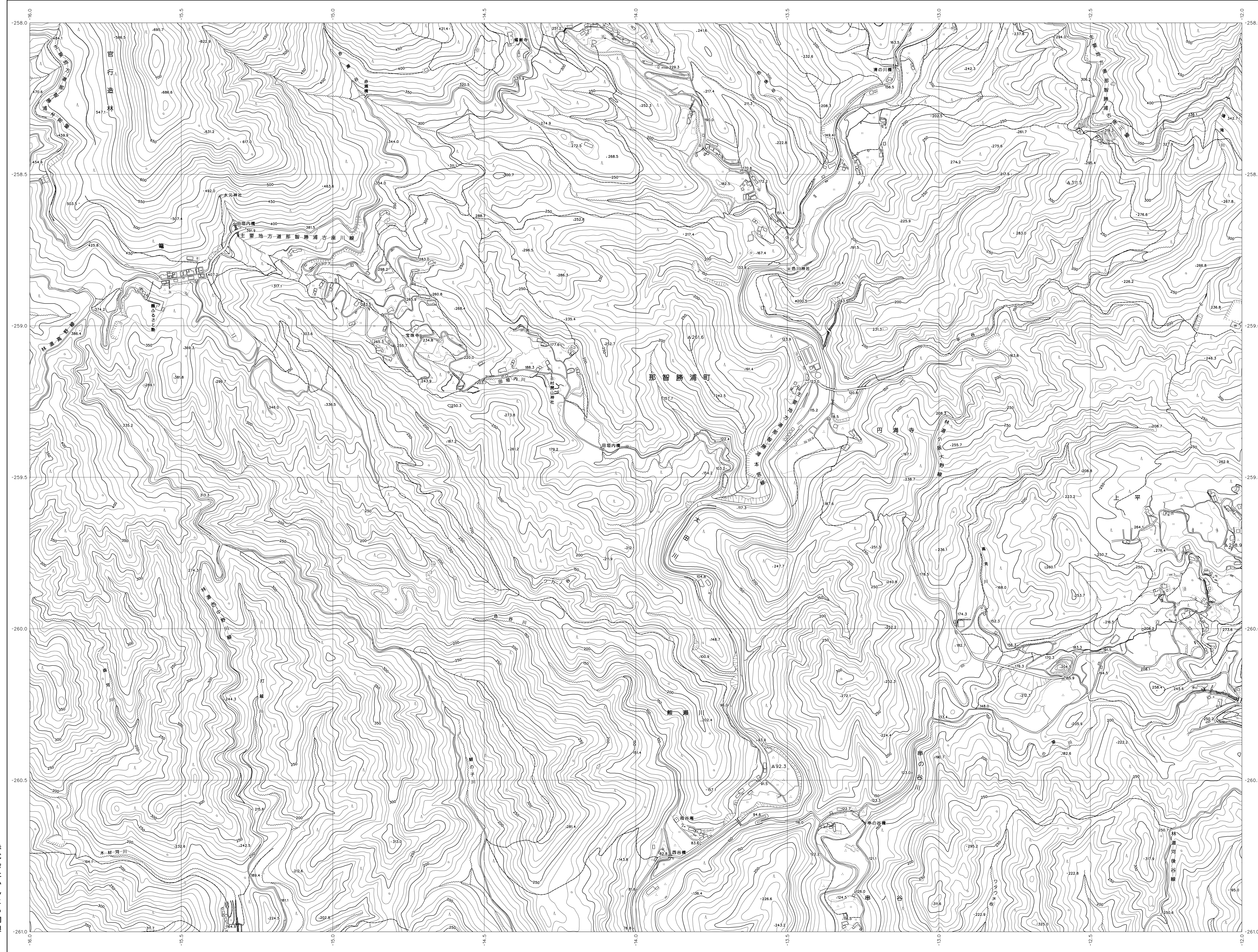
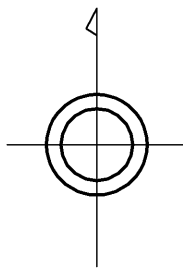


06SD66

和歌山県森林基本図



06SD55	06SD56	06SD57
06SD65	06SD66	06SD67
06SD75	06SD76	06SD77

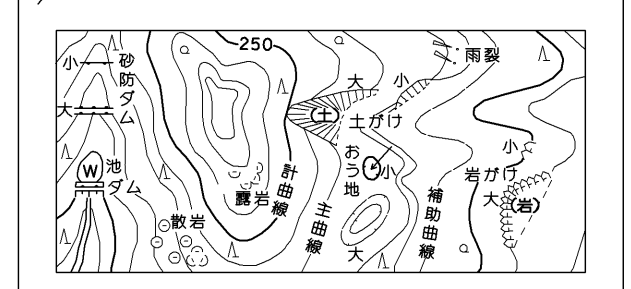
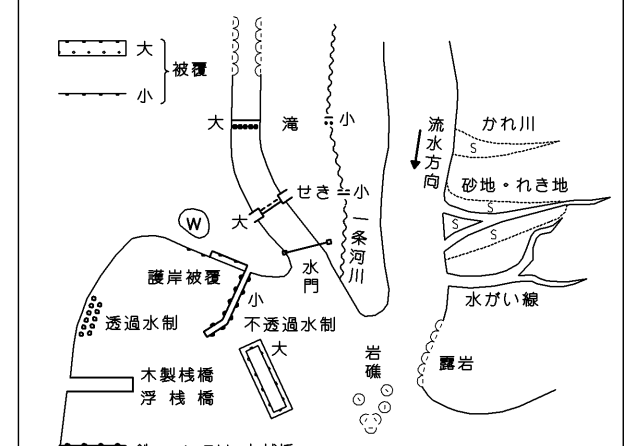


記号

- ▲ 37.2 三角点
- △ 35.2 電子水準点
- 25.62 水準点
- 12.3 標高約5m以内
- 15.8 標高約5m以内

- 普通道路
- 国道
- 特設道路
- 徒歩道
- 架線
- 送電線
- 送電線
- 土壌等

田	畑	雑草	山林
水	池	川	湖
...



座標系は平成14年国土交通省告示第9号の規定による第Ⅴ座標系(世界測地系に準拠)投影変換メトリック法に準拠してある。標高は平均海面上の標高を示す。5メートル間隔。等高線の間隔は10メートル。

株式会社かんこう調製

和歌山県

平成23年撮影
平成24年修正

1:5,000



この図面は、国土院の承認を受けた図面を基に作成されたものである。(測量番号) 平25 図公第479号

06SD66