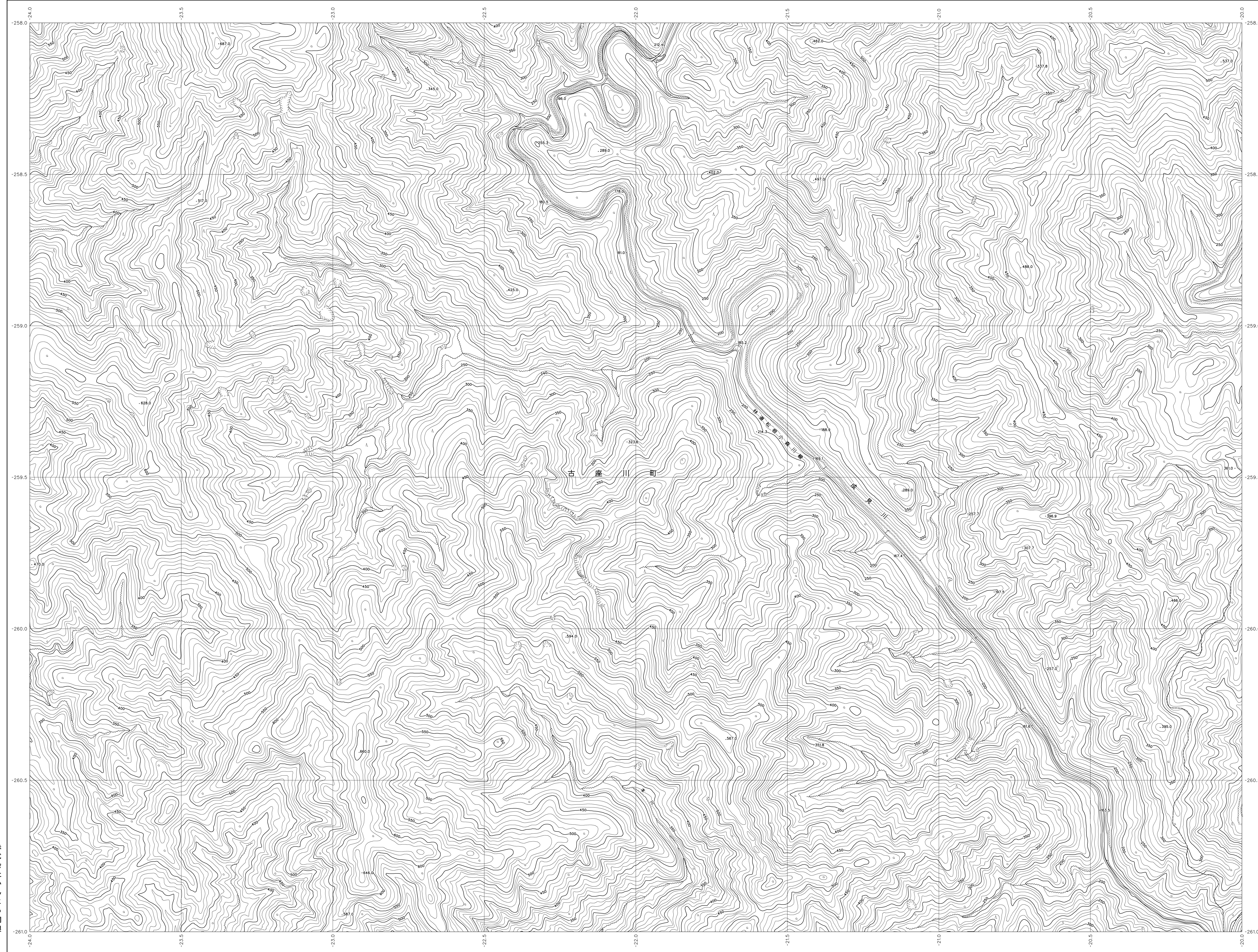


06SD64

和歌山県森林基本図



06SD53	06SD54	06SD55
06SD63	06SD64	06SD65
06SD73	06SD74	06SD75



記号

- | | |
|----------|--------------|
| □ 普通建物 | △ 37.2 三角点 |
| □ 集落建物 | △ 35.2 電子水準点 |
| □ 普通農耕地 | △ 25.62 水準点 |
| □ 集落農耕地 | △ 12.3 標高計測点 |
| □ 集落無農耕地 | △ 15.8 標高計測点 |
-
- | | |
|------------|---------|
| ○ 郵便局 | ▽ トンネル口 |
| × 森林管理署 | ▽ 電線塔 |
| × 交番・駐在所 | ▽ 電線塔 |
| ▽ 電線の支線 | ▽ 水取調整池 |
| ○ 電線の支線 | ▽ 水取調整池 |
| ▽ 神社 | ▽ 墓 |
| ▽ 寺 | ▽ 橋 |
| ▽ 学校 | ▽ 橋 |
| ▽ 病院 | ▽ 橋 |
| ▽ 電線所 | ▽ 橋 |
| ▽ 独立屋 (広域) | ▽ 橋 |
| ▽ 独立屋 (村域) | ▽ 橋 |

- | | |
|----------|--------|
| — 普通道路 | — 普通鉄道 |
| — 幹線道路 | — 特殊鉄道 |
| — 徒歩道 | — 索道 |
| — 歩道・分岐路 | — 送電線 |
| — 人工斜面 | — 土壌層 |
| — 市界 | — 町界 |
| — 支庁界 | — 町界 |
| — 市界 | — 町界 |
| — 市界 | — 町界 |

田	畑	雑草	山	森林
水	池	沼	川	河川
路	道	橋	トンネル	崖
電	線	塔	電	塔
建	物	集	落	農
農	地	農	地	農
農	地	農	地	農
農	地	農	地	農



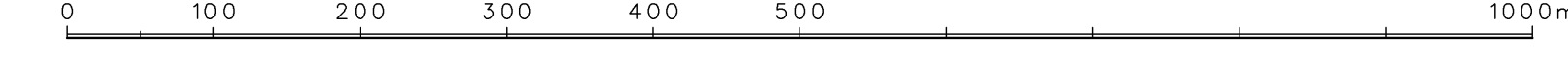
座標系は平成14年国土交通省告示第9号の規定による第V座標系(世界測地系に準拠)投影は横メルカトル投影法図影に準じてある(標高は5メートル単位)
 点標高は5メートル単位
 等高線の間隔は10メートル

株式会社かんこう調製

和歌山県

平成23年 撮影
 平成24年 修正

1:5,000



〔この図集は、国土院院長の承認を得て同院所管の測量簿を
 用いて得たものである。〕(測量簿) 平25 国測479号

06SD64