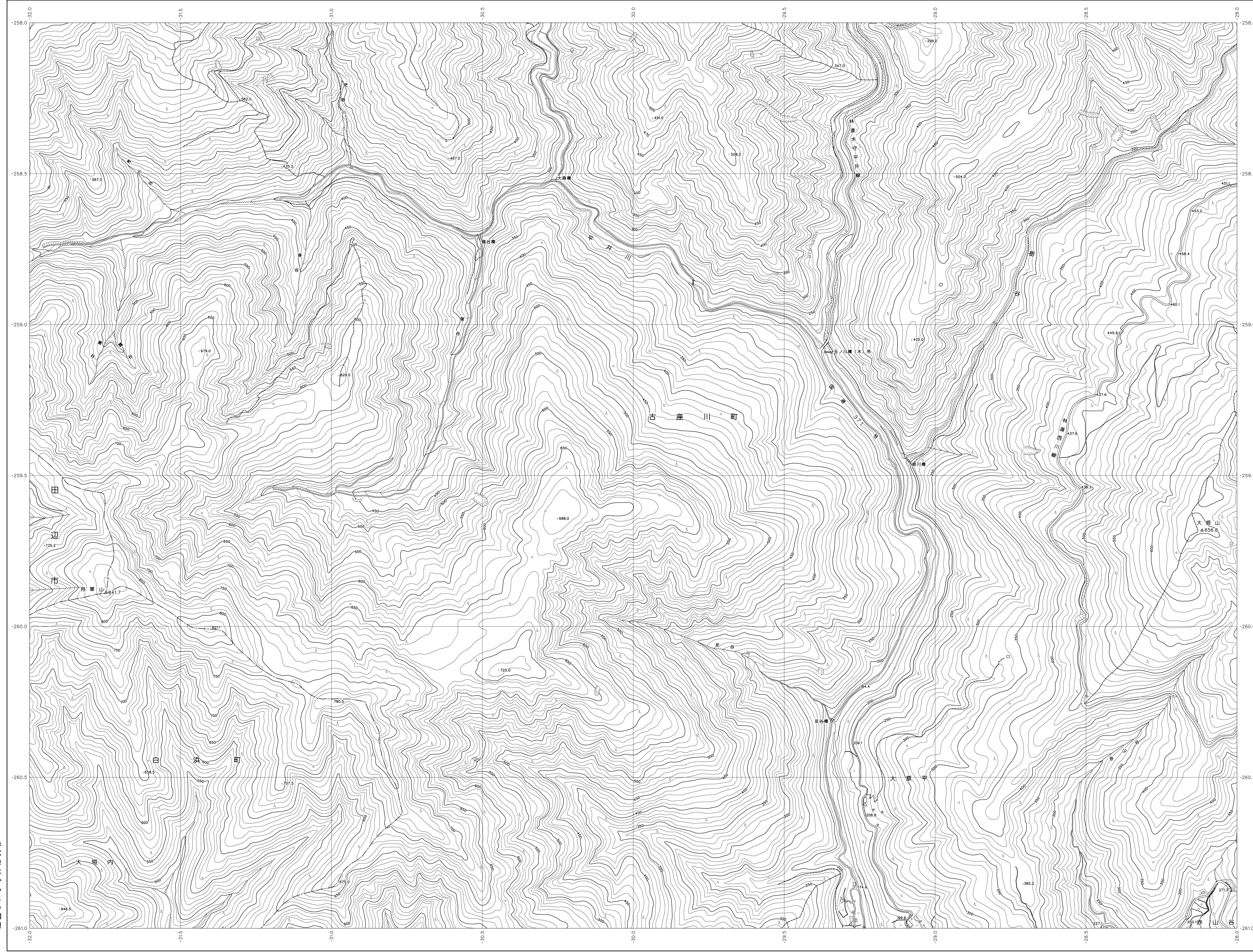
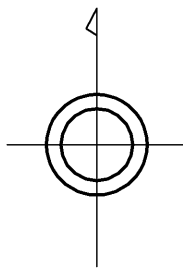


06SD62

# 和歌山県森林基本図



06SD51	06SD52	06SD53
06SD61	06SD62	06SD63
06SD71	06SD72	06SD73



記号

	▲ 37.2 三角点
	△ 35.2 電子水準点
	≡ 25.62 水準点
	・ 12.3 標高計測点
	・ 15.8 地形測量点

	普通道路		普通鉄道
	特設道路		特設鉄道
	徒歩道		索道
	水路		送電線
	送電線		送電線
	送電線		送電線

	田	畑	山林
	田	畑	山林
	田	畑	山林
	田	畑	山林

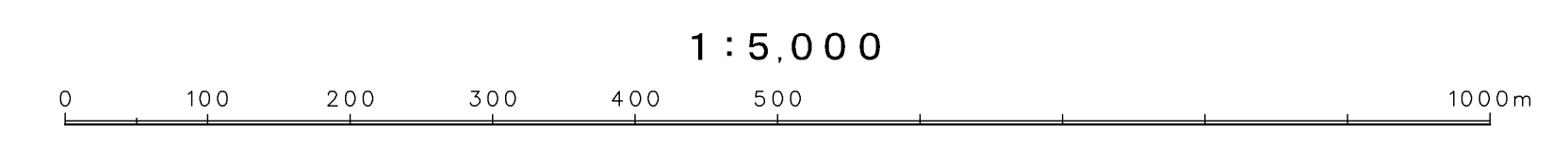


座標系は平成14年国土交通省告示第9号の規定による第Ⅴ座標系(世界測地系に準拠)投影法は横メルカトル投影法図影に準じてある(標高は平均海面から5メートル間隔、等高線の間隔は10メートル)

株式会社かんこう調製

和歌山県

平成23年撮影  
平成24年修正



この図は測量法、国土院院長の承認を得て同院所管の測量簿を  
用いて得たものである。(測量番号) 平25 近公第479号

06SD62