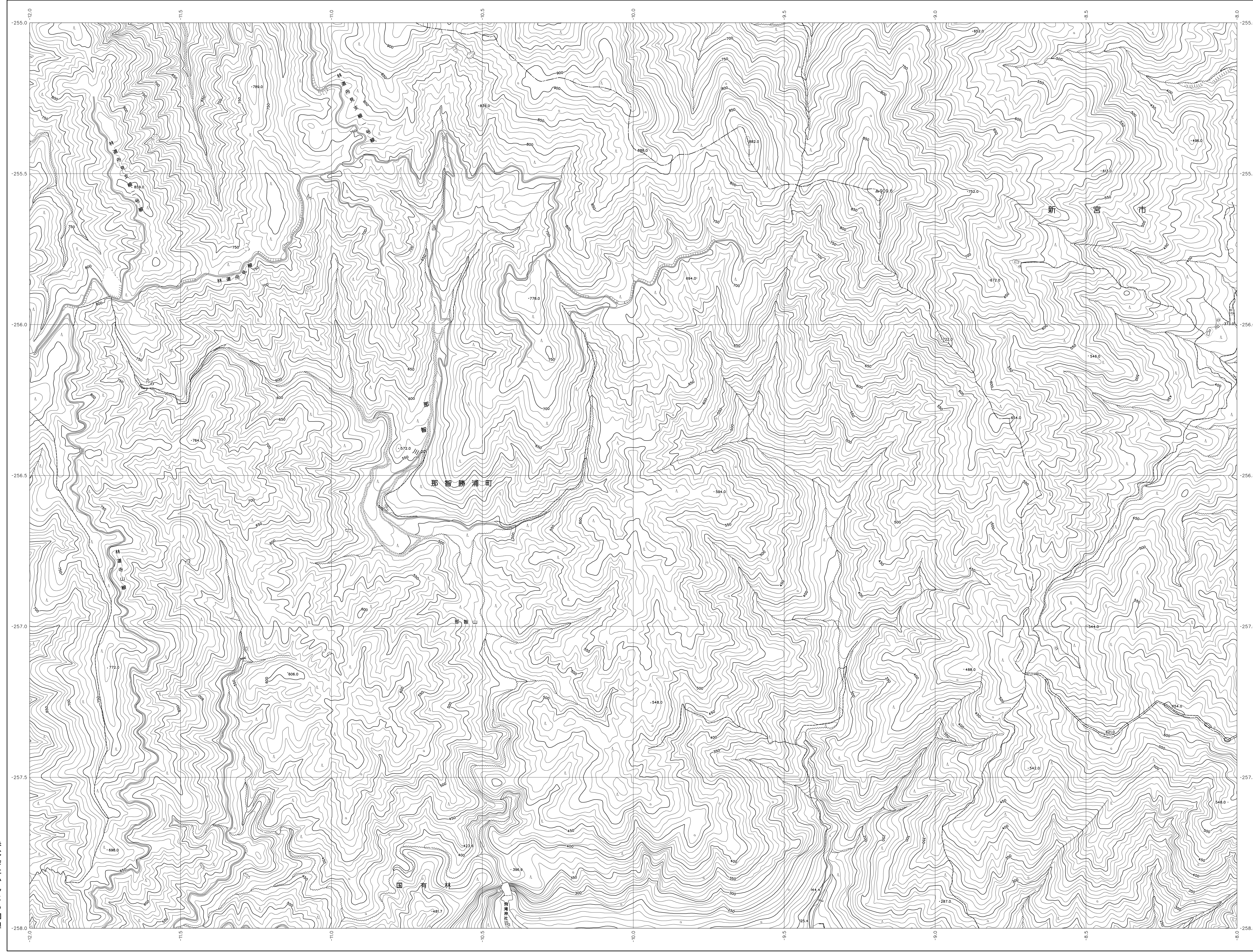
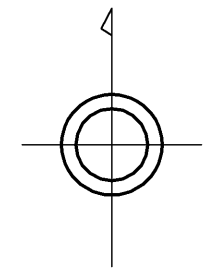


06SD57

和歌山県森林基本図



06SD46	06SD47	06SD48
06SD56	06SD57	06SD58
06SD66	06SD67	06SD68

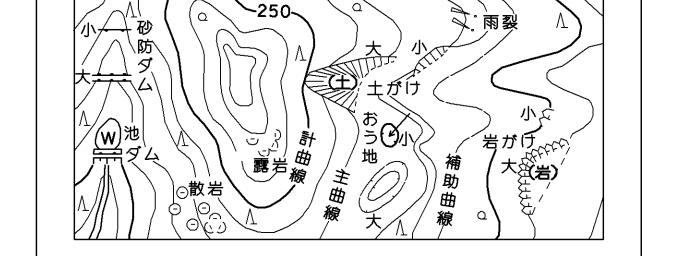
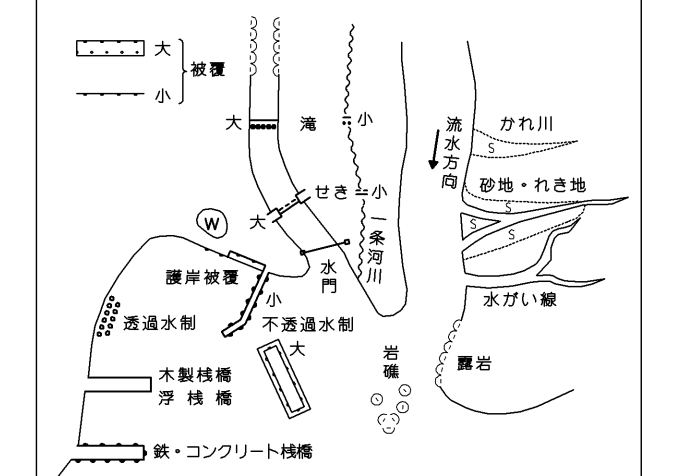


記号

	▲ 37.2	△ 角点
	▽ 35.2	▽ 電子標高点
	■ 25.62	■ 水準点
	● 12.3	● 標高約12.3m
	○ 15.8	○ 標高約15.8m

	普通道路	普通道路
	特設道路	特設道路
	歩道	歩道
	送電線	送電線
	人工斜面	土壌層

	市界	町界	村界
	町界	村界	町界
	町界	村界	町界



座標系は平成14年国土交通省告示第9号の規定による第Ⅴ座標系(世界測地系に準拠)
 投影は横メルカトル投影法
 図面に示した各点の標高は10メートル単位
 点標高は0.5メートル未満
 等高線の標高は等差の半端部
 等高線の間隔は10メートル

株式会社かんこう調製

和歌山県

平成23年撮影
平成24年修正

1:5,000



【この図集は、国土院院長の承認を得て同院所管の測量簿を
 用いて得たものである。(測量簿) 平25 近公第479号】

06SD57