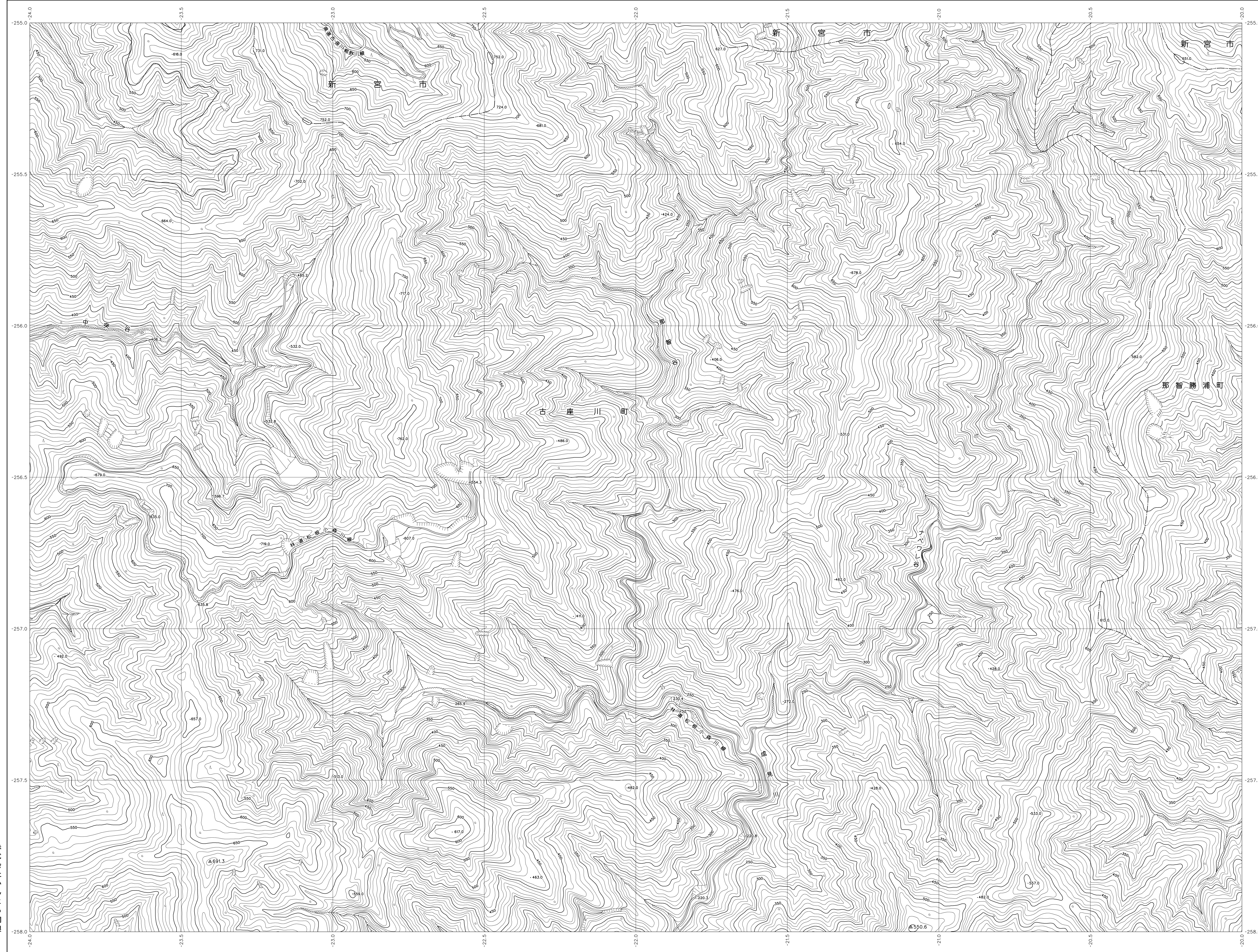


06SD54

和歌山県森林基本図



06SD43	06SD44	06SD45
06SD53	06SD54	06SD55
06SD63	06SD64	06SD65



記号

	▲ 37.2 三角点
	△ 35.2 電子水準点
	≡ 25.62 水準点
	○ 12.3 標高不明の点
	● 15.8 標高不明の点

	普通道路		普通鉄道
	幹線道路		特殊鉄道
	徒歩道		索道
	歩道・分岐路		送電線
	人工斜面		土壌層

	杉	ヒノキ	スギ	ヒノ	雑木
	雑木	雑木	雑木	雑木	雑木



座標系は平成14年国土交通省告示第9号の規定による第Ⅴ座標系（世界測地系に準拠）
 投影は横メルカトル投影法
 図面に表示してある標高は平均海面上の標高
 点標高は、5メートル未満
 等高線の間隔は10メートル

株式会社かんこう調製

和歌山県

平成23年撮影
 平成24年修正

1:5,000



〔この図集編纂は、国土院院長の承認を得て同院所管の測量成果を
 採用して得たものである。〕（測量番号）平25 図公製479号

06SD54