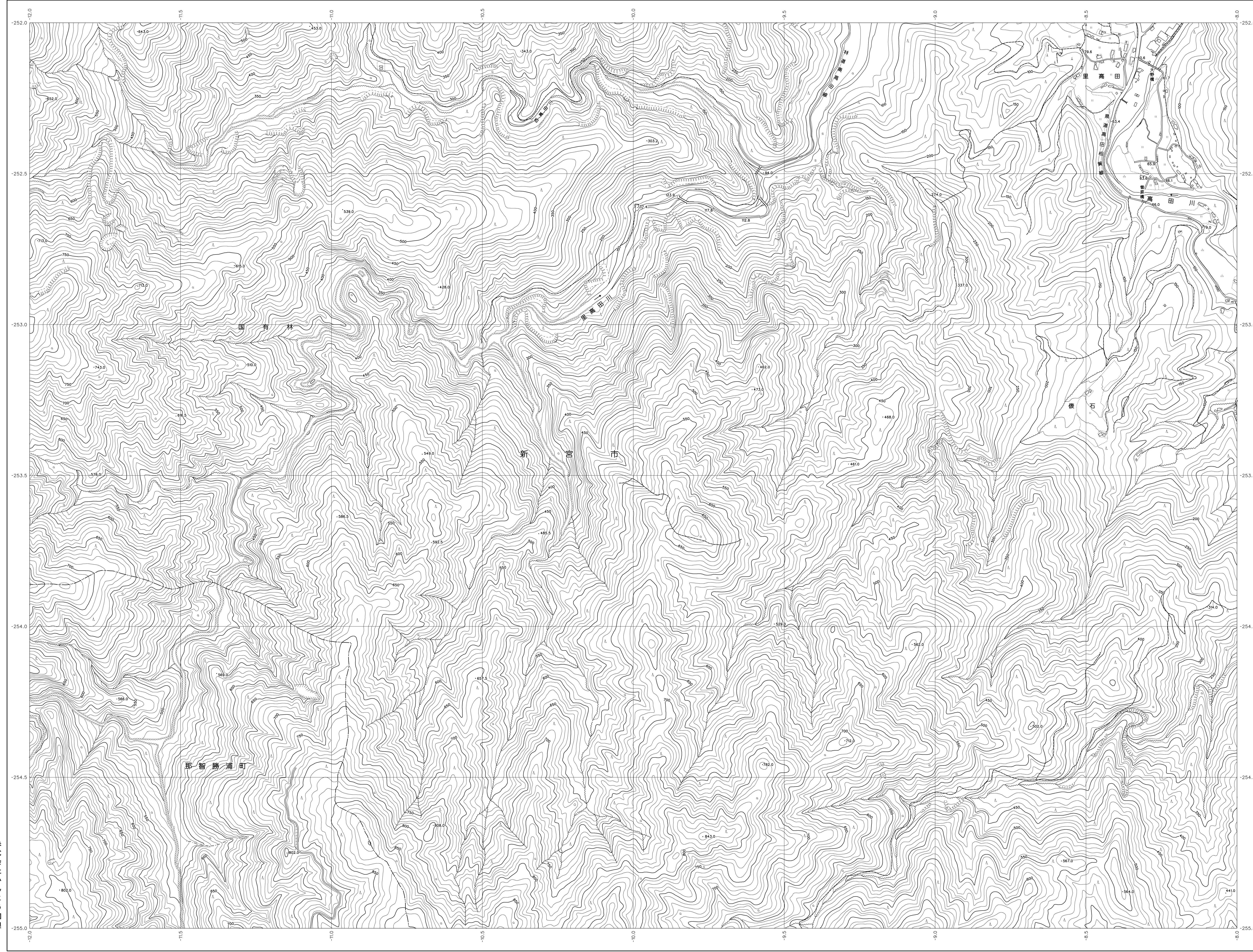


06SD47

和歌山県森林基本図



06SD36	06SD37	06SD38
06SD46	06SD47	06SD48
06SD56	06SD57	06SD58



記号

	▲ 37.2 三角点
	△ 35.2 電子水準点
	■ 25.62 水準点
	□ 12.3 標高計測点
	○ 15.8 標高計測点
	○ 15.8 標高計測点
	○ 15.8 標高計測点
	○ 15.8 標高計測点
	○ 15.8 標高計測点
	○ 15.8 標高計測点
	○ 15.8 標高計測点
	○ 15.8 標高計測点

	—— 普通国道
	—— 普通県道
	—— 普通市道
	—— 普通国道
	—— 普通県道
	—— 普通市道
	—— 普通国道
	—— 普通県道
	—— 普通市道
	—— 普通国道
	—— 普通県道
	—— 普通市道

	田	畑	山	池	川	海
	田	畑	山	池	川	海
	田	畑	山	池	川	海
	田	畑	山	池	川	海
	田	畑	山	池	川	海
	田	畑	山	池	川	海



座標系は平成14年国土交通省告示第9号の規定による第Ⅴ座標系(世界測地系に準拠)投影は横メルカトル投影法
 図面に表示してある標高値は10メートル単位
 三角点○、5メートル水準点○、5メートル水準点○、5メートル水準点○
 等高線の間隔は10メートル

株式会社かんこう調製

和歌山県

平成23年撮影
平成24年修正

1:5,000



この図面は、国土院院長の承認を得て同院所管の測量図を
 用いて得たものである。(測量番号)平25-近公第479号

06SD47