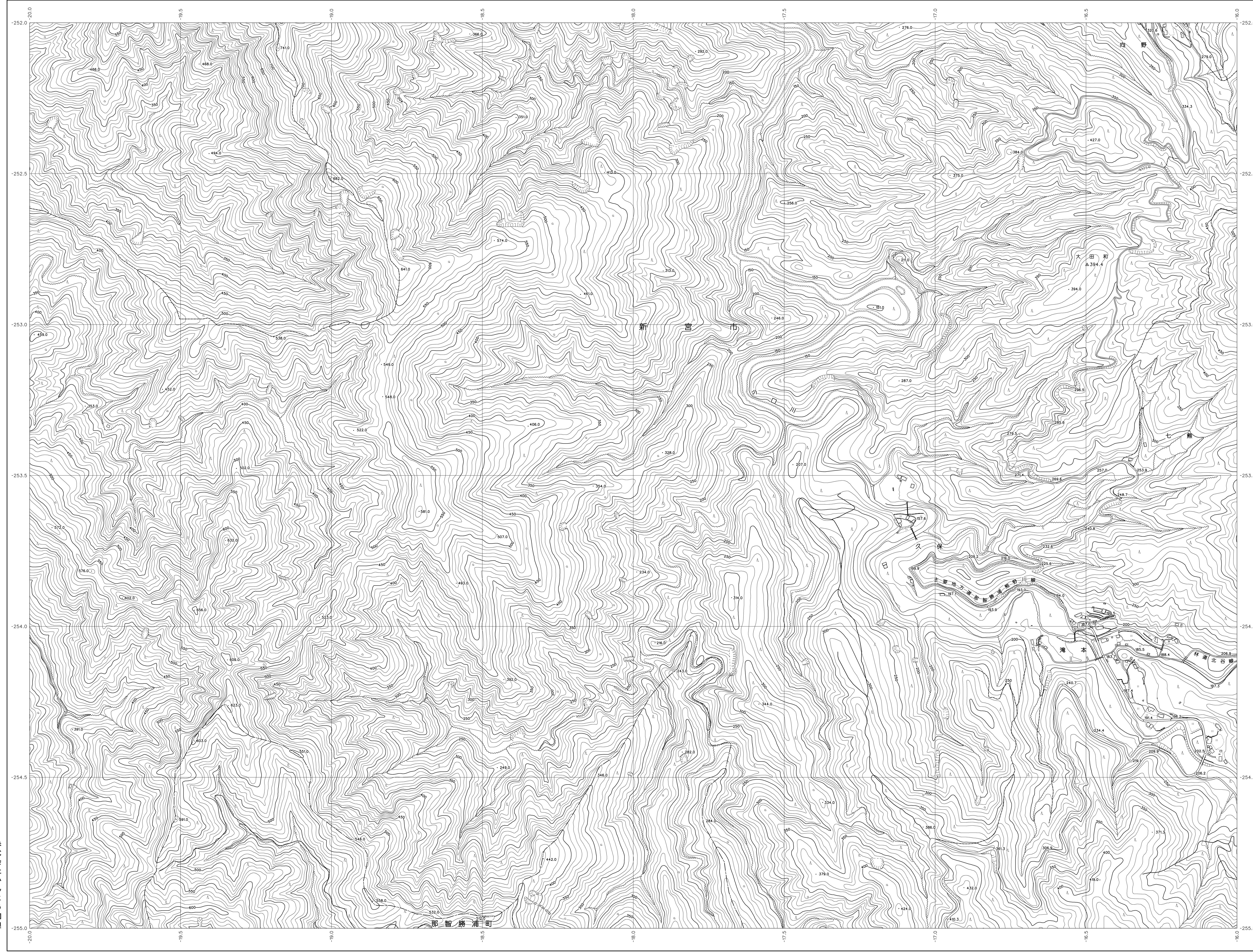


06SD45

# 和歌山県森林基本図



06SD34	06SD35	06SD36
06SD44	06SD45	06SD46
06SD54	06SD55	06SD56



### 記号

▲ 37.2	▲ 35.2	▲ 25.62	▲ 12.3	▲ 15.8
▲ 37.2	▲ 35.2	▲ 25.62	▲ 12.3	▲ 15.8
▲ 37.2	▲ 35.2	▲ 25.62	▲ 12.3	▲ 15.8
▲ 37.2	▲ 35.2	▲ 25.62	▲ 12.3	▲ 15.8
▲ 37.2	▲ 35.2	▲ 25.62	▲ 12.3	▲ 15.8

▲ 37.2	▲ 35.2	▲ 25.62	▲ 12.3	▲ 15.8
▲ 37.2	▲ 35.2	▲ 25.62	▲ 12.3	▲ 15.8
▲ 37.2	▲ 35.2	▲ 25.62	▲ 12.3	▲ 15.8
▲ 37.2	▲ 35.2	▲ 25.62	▲ 12.3	▲ 15.8
▲ 37.2	▲ 35.2	▲ 25.62	▲ 12.3	▲ 15.8

▲ 37.2	▲ 35.2	▲ 25.62	▲ 12.3	▲ 15.8
▲ 37.2	▲ 35.2	▲ 25.62	▲ 12.3	▲ 15.8
▲ 37.2	▲ 35.2	▲ 25.62	▲ 12.3	▲ 15.8
▲ 37.2	▲ 35.2	▲ 25.62	▲ 12.3	▲ 15.8
▲ 37.2	▲ 35.2	▲ 25.62	▲ 12.3	▲ 15.8

▲ 37.2	▲ 35.2	▲ 25.62	▲ 12.3	▲ 15.8
▲ 37.2	▲ 35.2	▲ 25.62	▲ 12.3	▲ 15.8
▲ 37.2	▲ 35.2	▲ 25.62	▲ 12.3	▲ 15.8
▲ 37.2	▲ 35.2	▲ 25.62	▲ 12.3	▲ 15.8
▲ 37.2	▲ 35.2	▲ 25.62	▲ 12.3	▲ 15.8

▲ 37.2	▲ 35.2	▲ 25.62	▲ 12.3	▲ 15.8
▲ 37.2	▲ 35.2	▲ 25.62	▲ 12.3	▲ 15.8
▲ 37.2	▲ 35.2	▲ 25.62	▲ 12.3	▲ 15.8
▲ 37.2	▲ 35.2	▲ 25.62	▲ 12.3	▲ 15.8
▲ 37.2	▲ 35.2	▲ 25.62	▲ 12.3	▲ 15.8

座標系は平成14年国土交通省告示第9号の規定による第V座標系(世界測地系に準拠)投影法は横メルカトル投影法図影に準じてある(標高は平均海面から5メートル間隔)等高線の間隔は10メートル

株式会社かんこう製

和歌山県

平成23年撮影  
平成24年修正

1:5,000



この図集は、国土院院長の承認を得て同院所管の測量図を  
採用して得たものである。(測量番号)平25-図公第479号

06SD45