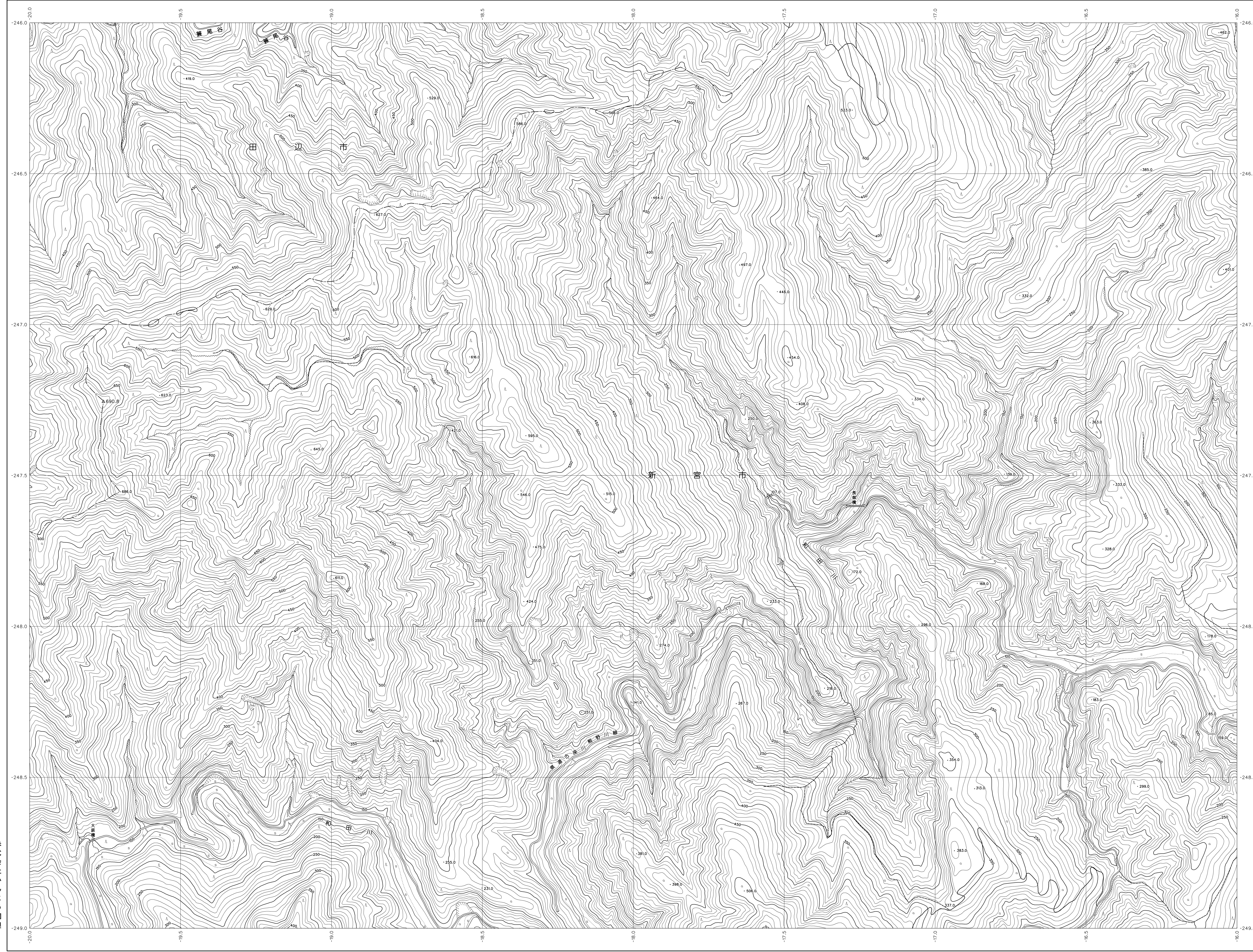
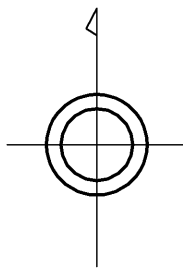


06SD25

和歌山県森林基本図



06SD14	06SD15	06SD16
06SD24	06SD25	06SD26
06SD34	06SD35	06SD36



記号

	A.37.2 三角点
	△.35.2 電子水準点
	#.25.62 水準点
	.12.3 標高不明点
	.15.8 部分水準点

	田・市・町・村
	市界
	町界
	村界
	支庁界
	市界
	町界
	村界
	支庁界

	田	畑	雑草	山	森林
	田	畑	雑草	山	森林
	田	畑	雑草	山	森林



座標系は平成14年国土交通省告示第9号の規定による第V座標系(世界測地系に準拠)投影は横メルカトル投影法図影に準じてある(座標値はメートル単位)
 三角点△、5キロメートル間隔等高線の間隔は10メートル
 等高線の間隔は10メートル

株式会社かんこう調製

和歌山県

平成23年 撮影
 平成24年 修正

1:5,000



【この図集は、国土院の承認を得て同院の測量図を
 用いて得たものである (測量番号) 平25 図公第479号】

06SD25