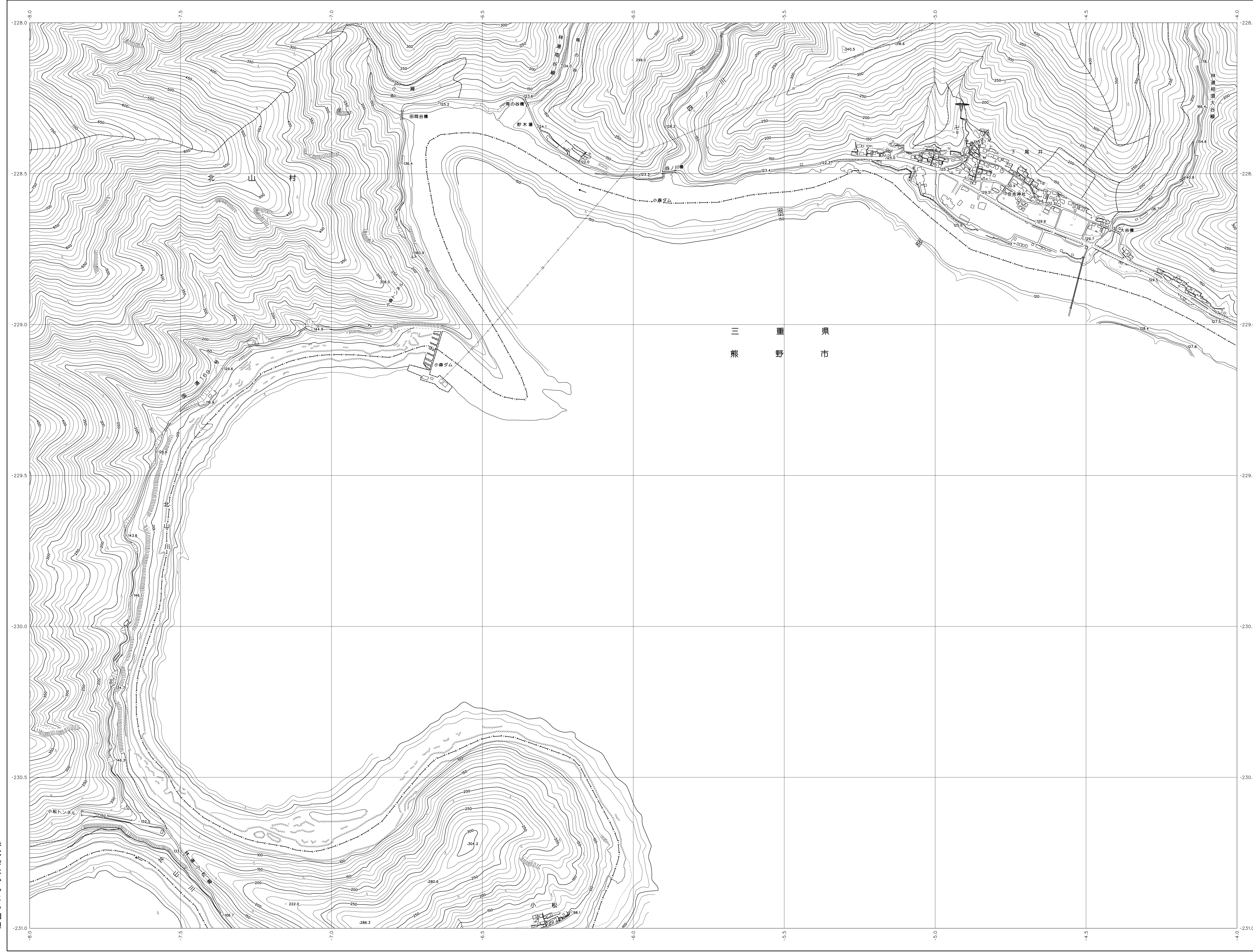


06RD68

和歌山県森林基本図



06RD57	06RD58	06RD59
06RD67	06RD68	06RD69
06RD77	06RD78	

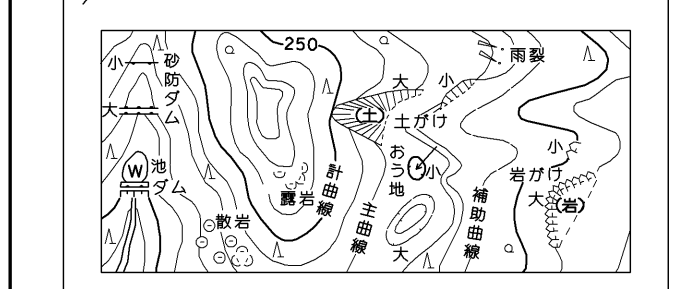
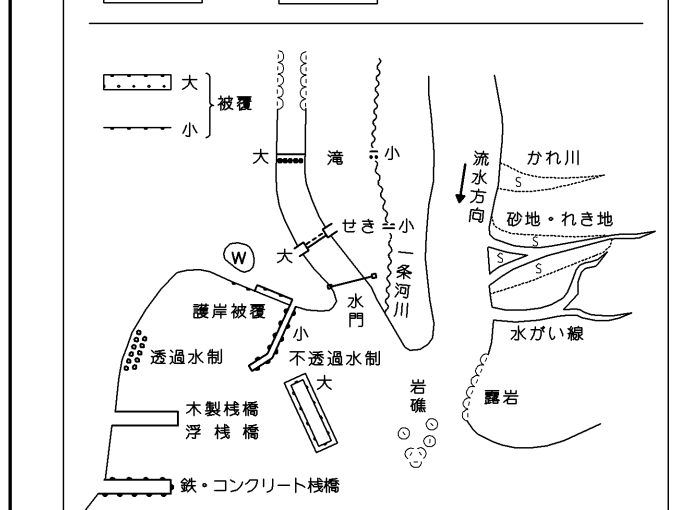


記号

■ 普通建築物	▲ 37.2 三角点
■ 家たらし建築物	△ 35.2 電子水準点
■ 普通建築物	■ 25.62 水準点
■ 家たらし建築物	○ 12.3 標高約14m
○ 普通建築物	○ 15.8 標高約15m
○ 家たらし建築物	○ 15.8 標高約15m

— 普通道路	— 普通道路
— 普通道路	— 普通道路
— 普通道路	— 普通道路
— 普通道路	— 普通道路
— 普通道路	— 普通道路

— 普通道路	— 普通道路
— 普通道路	— 普通道路
— 普通道路	— 普通道路
— 普通道路	— 普通道路
— 普通道路	— 普通道路



座標系は平成14年国土交通省告示第9号の規定による第IV座標系(世界測地系に準拠)投影は横メルカトル投影法図影に準じてある(標高は10メートル単位)
 三角点○、5メートル間隔
 高さの基準は東京湾の平均海面
 等高線の間隔は10メートル

株式会社かんこう調製

和歌山県

平成23年撮影
平成24年修正

1:5,000



〔この図集は、国土院院長の承認を得て同院所管の測量図集を
 用いて得たものである。〕(測量番号)平25 図公第479号

06RD68