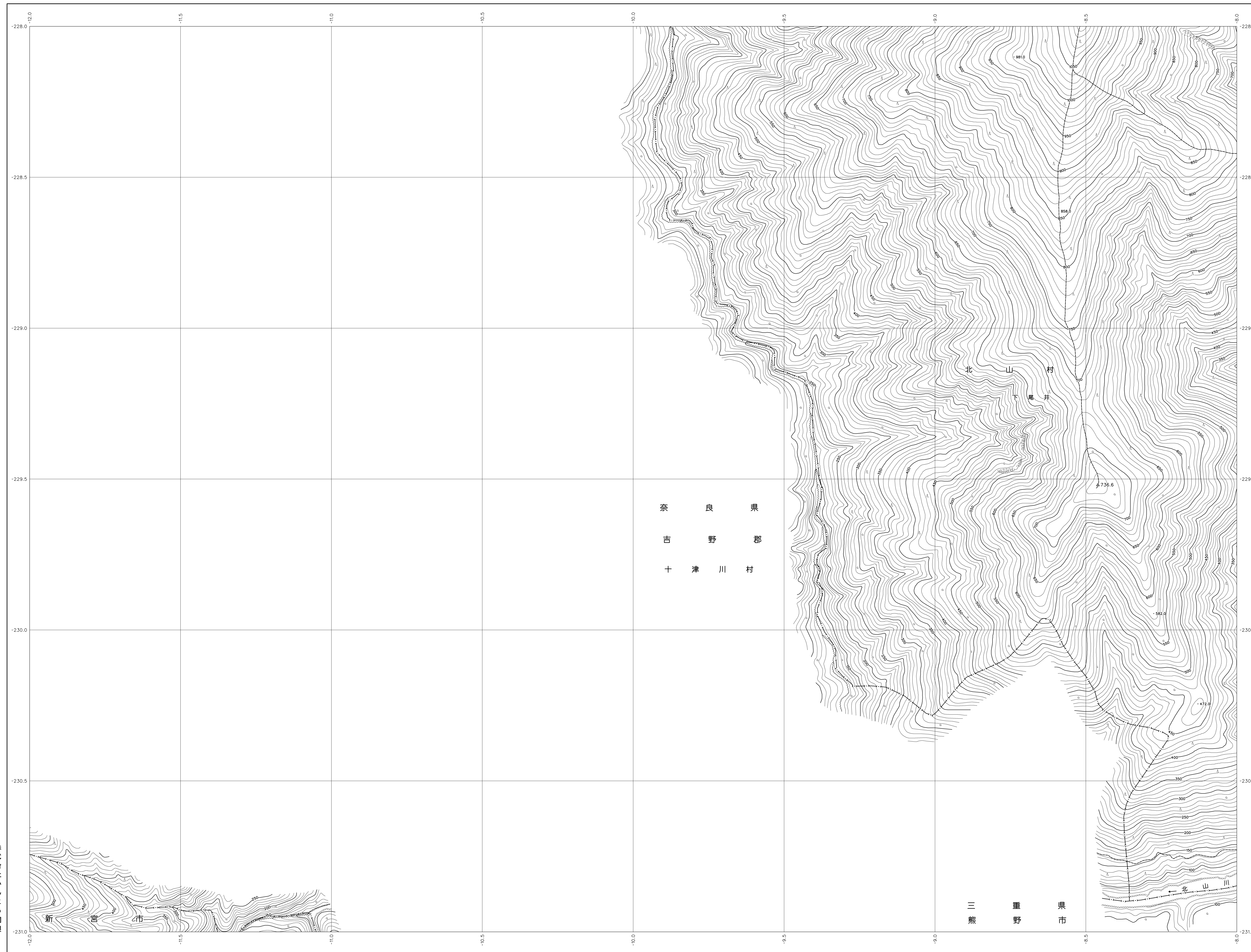
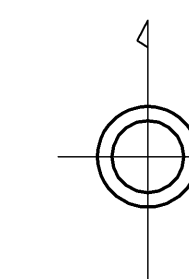


06RD67

和歌山県森林基本図



	06RD57	06RD58
06RD66	06RD67	06RD68
06RD76	06RD77	06RD78

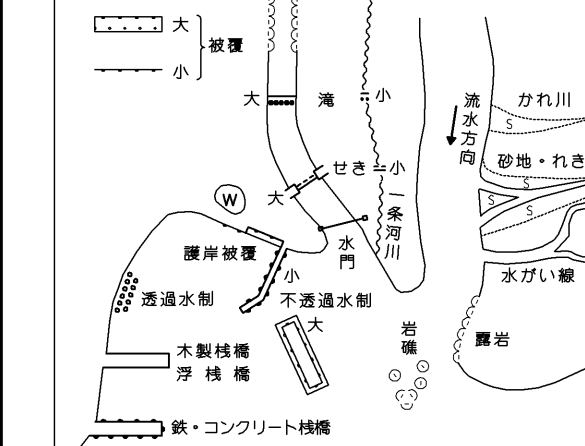


記号

■	普通建物	▲	37.2 三角点
□	家らし建物	△	35.2 電子基準点
□	普通商業地	■	25.62 水準点
□	家らし商業地	○	12.3 標高約14m
□	家らし商業地	○	15.8 標高約15m
○	郵便局	▽	トンネル・出口
×	森林管理署	▽	崖
X	交番・駐在所	▽	電線塔
▽	神社	▽	土風車
○	公園の中心	○	水位観測所
▽	神社	▽	土蔵
▽	寺	▽	橋
▽	大学	▽	橋
▽	学校	▽	橋
▽	公園	▽	橋
▽	公園	▽	橋
▽	公園	▽	橋
▽	公園	▽	橋
▽	公園	▽	橋

—	普通道路	—	普通道路
—	普通道路	—	普通道路
—	普通道路	—	普通道路
—	普通道路	—	普通道路
—	普通道路	—	普通道路
—	普通道路	—	普通道路
—	普通道路	—	普通道路
—	普通道路	—	普通道路
—	普通道路	—	普通道路
—	普通道路	—	普通道路

□	田	□	畑
□	畑	□	畑
□	畑	□	畑
□	畑	□	畑
□	畑	□	畑
□	畑	□	畑
□	畑	□	畑
□	畑	□	畑
□	畑	□	畑
□	畑	□	畑



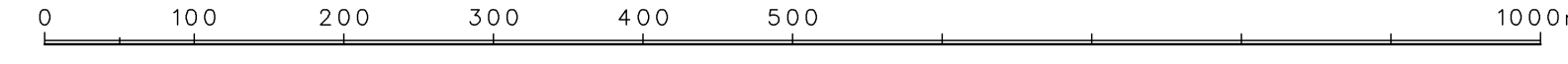
座標系は平成14年国土交通省告示第9号の規定による第Ⅴ座標系（世界測地系に準拠）
投影は横メルカトル投影法
図面に表示してある座標値はメートル単位
五桁は0.5メートル間隔
六桁の小数は等間隔の平均海面
等高線の間隔は10メートル

和歌山県

株式会社かんこう調査

平成23年撮影
平成24年修正

1:5,000



この図面は、国土院院長の承認を得て同院所管の測量図等を使用して得たものである。（測量番号）平25 証公第479号

06RD67